

Лист совмещение с листом 2

СХЕМА РАСПОЛОЖЕНИЯ ЛИСТОВ



**Условные обозначения:**

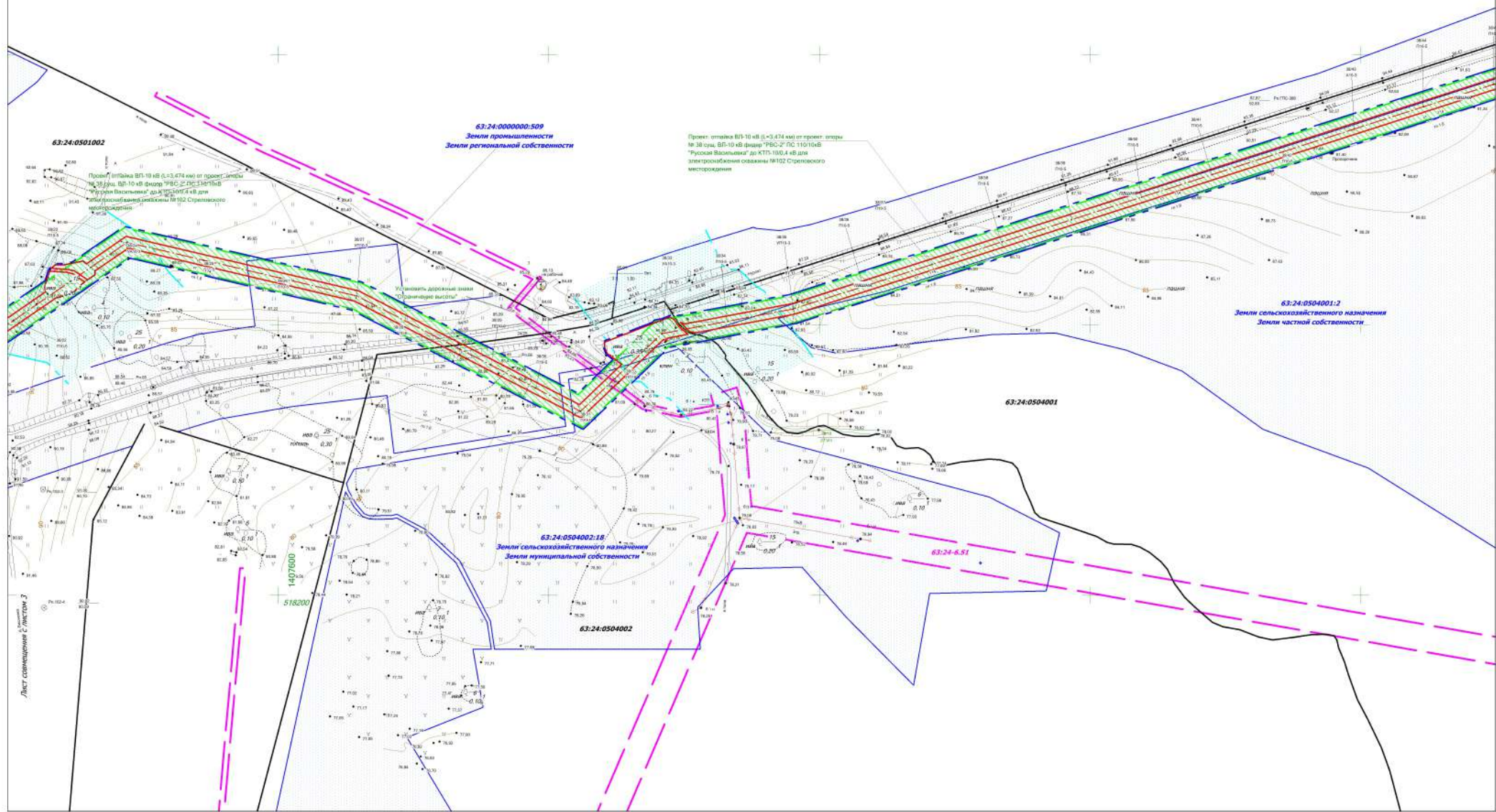
- Границы территории, в отношении которой осуществляется подготовка проекта планировки
- Границы зон планируемого размещения линейных объектов
- Границы кадастрового квартала и его номер
- Границы зон с особыми условиями использования территории (ВЛ 10 кВ)
- Границы зон с особыми условиями использования территории (учтенных в ГКН)
- Границы водохранимых зон, прибрежных защитных полос

- Проектируемая ВЛ 10 кВ
- Дороги, проезды
- Трасса нефтепровода
- ЛЭП воздушные

**Примечание:**  
 Согласно Постановлению Правительства РФ от 24 февраля 2009 г. N 160 "О порядке установления охранных зон объектов электросетевого хозяйства и особых условий использования земельных участков, расположенных в границах таких зон" охранный зона ВЛ 10 кВ составляет 10 м по обе стороны линии электропередачи для крайних проводов.  
 В охранных зонах запрещается осуществлять любые действия, которые могут нарушить безопасную работу объектов электросетевого хозяйства, в том числе привести к их повреждению или уничтожению, и (или) повлечь причинение вреда жизни, здоровью граждан и окружающей среде, имущества или личности, а также повлечь нанесение экологического ущерба и возникновение пожаров.

**Примечание:**  
 \* Объекты социально-культурного и коммунально-бытового назначения и прочие объекты капитального строительства отсутствуют  
 \* Объекты федеральной, региональной, местного значения отсутствуют  
 \* Объекты историко-культурного значения отсутствуют

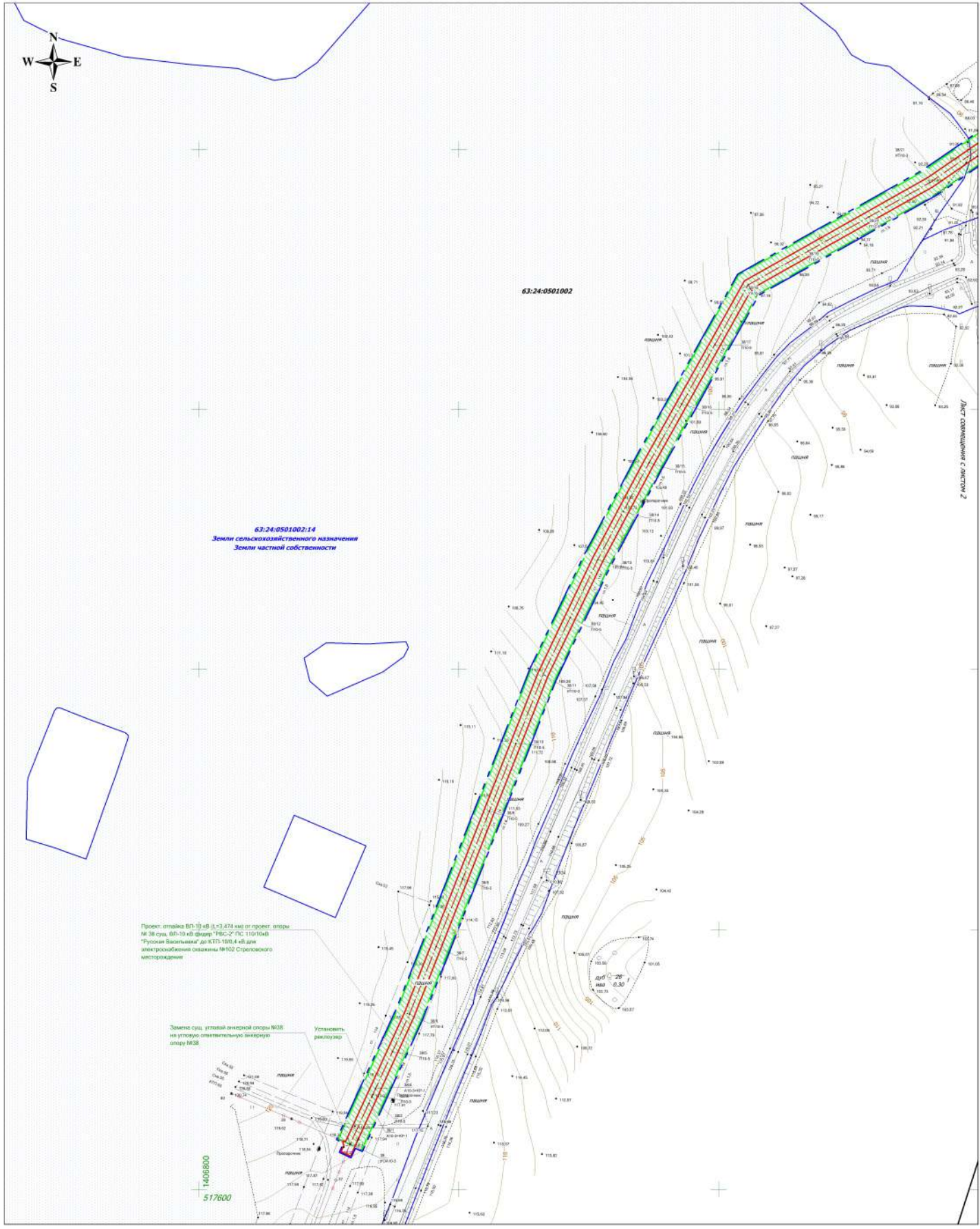
<b>ООО "РИТЭК"</b>				Проект планировки территории для строительства объекта ООО "РИТЭК" "Техническое перевооружение системы электроснабжения скважины № 102 Стреловского месторождения" в границах сельского поселения Русская Васильевка муниципального района Кошкинский Самарской области				
Изм	Лист	№ документа	Подпись	Дата	<b>Раздел 3. Материалы по обоснованию проекта планировки территории. Графическая часть</b>	Стадия	Лист	Листов
Исполнит	Директор	Проздьякина Е.В.	Ховрин Н.А.			ПП	1	3
ООО "Средневопская землеустроительная компания" г. Самара								



Лист совмещения с листом 2

Изм	Лист	№ документа	Подпись	Дата

Схема использования территории в период подготовки проекта планировки территории.  
 Схема организации улично-дорожной сети и схема движения транспорта.  
 Схема границ зон с особыми условиями использования территории.  
 Схема границ территории, подлежащих риску возникновения ЧС природного и техногенного характера. Схема конструктивных и планировочных решений. М 1:2000



Проект: отставка ВП-10-48 (L=3,474 км) от проект. опоры № 36 сущ. 80-10-48 фидера ЧЭС-2 ПС 110/10 кВ "Русские Валькиры" до КТП-100/4 кВ для электролинии с напряжением 10/10 кВ Строительного месторождения

Замена сущ. угловой опоры В038 на угловую оплетательную анкерную опору В038

Установить разгрузку

63:24:0501002

63:24:0501002:14  
Земли сельскохозяйственного назначения  
Земли частной собственности

Лист согласован с вышестоящим ЛЭП

Изм	Лист	№ документа	Подпись	Дата

Схема использования территории в период подготовки проекта планировки территории. Схема организации улично-дорожной сети и схемы движения транспорта. Схема границ зон с особыми условиями использования территории. Схема границ территорий, подверженных риску возникновения ЧС природного и техногенного характера. Схема конструктивных и планировочных решений. М 1:2000