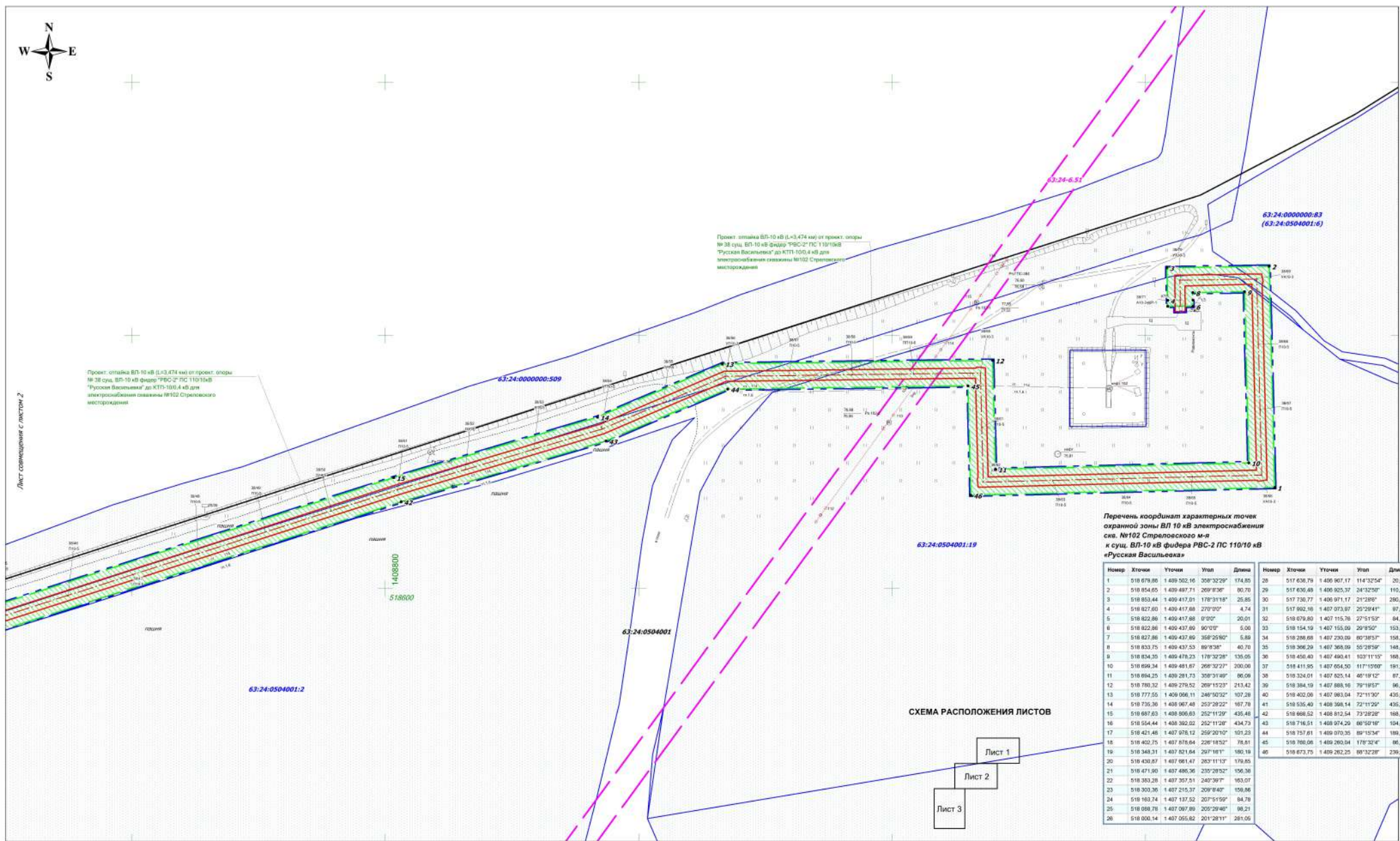


МАТЕРИАЛЫ ПО ОБОСНОВАНИЮ ПРОЕКТА МЕЖЕВАНИЯ ТЕРРИТОРИИ
 "Техническое перевооружение системы электроснабжения скважины № 102 Стреловского месторождения"
 в границах сельского поселения Русская Васильевка муниципального района Кошкинский Самарской области



Перечень координат характерных точек
 охранной зоны ВЛ 10 кВ электроснабжения
 скв. №102 Стреловского м-я
 к сущ. ВЛ-10 кВ фидера РВС-2 ПС 110/10 кВ
 «Русская Васильевка»

Номер	Хточка	Уточка	Угол	Длина	Номер	Хточка	Уточка	Угол	Длина
1	518 679,80	1 409 502,16	308°32'29"	174,85	28	517 638,78	1 406 907,17	114°32'54"	20,00
2	518 654,05	1 409 497,71	268°0'36"	60,70	29	517 630,48	1 406 925,37	24°32'50"	110,25
3	518 803,44	1 409 417,01	178°31'18"	25,85	30	517 730,77	1 406 971,17	21°28'09"	280,88
4	518 827,60	1 409 417,08	270°0'00"	4,74	31	517 992,98	1 407 073,97	20°29'41"	87,20
5	518 822,86	1 409 417,68	0°0'00"	20,01	32	518 070,80	1 407 115,78	27°15'59"	84,15
6	518 822,86	1 409 427,86	90°0'00"	5,00	33	518 154,19	1 407 155,09	26°55'50"	163,99
7	518 827,86	1 409 427,86	358°25'00"	5,89	34	518 288,68	1 407 230,09	80°39'53"	156,32
8	518 833,75	1 409 437,53	89°0'38"	40,70	35	518 366,26	1 407 308,09	55°28'58"	148,40
9	518 834,25	1 409 478,23	178°32'28"	135,05	36	518 450,40	1 407 490,41	103°11'10"	168,54
10	518 896,34	1 409 491,67	268°32'27"	200,00	37	518 411,85	1 407 654,50	117°10'00"	181,87
11	518 894,25	1 409 281,73	338°31'48"	86,06	38	518 324,01	1 407 825,14	40°18'12"	87,14
12	518 780,32	1 409 279,52	268°15'23"	213,42	39	518 384,19	1 407 888,16	79°18'57"	86,56
13	518 777,55	1 409 096,11	348°10'32"	107,28	40	518 402,08	1 407 983,04	72°11'30"	435,68
14	518 736,38	1 408 067,48	252°29'22"	167,78	41	518 535,40	1 408 368,14	72°11'29"	435,28
15	518 687,63	1 408 368,63	252°11'29"	435,48	42	518 688,52	1 408 812,54	73°29'28"	168,72
16	518 554,44	1 408 382,02	252°11'28"	434,73	43	518 716,51	1 408 974,29	68°59'18"	104,48
17	518 421,48	1 407 978,12	259°20'10"	101,23	44	518 757,61	1 409 070,95	80°15'34"	186,71
18	518 402,75	1 407 878,64	228°18'52"	78,81	45	518 768,06	1 409 260,94	178°32'48"	85,34
19	518 348,31	1 407 821,64	267°18'11"	182,18	46	518 673,75	1 409 282,25	89°32'28"	239,89
20	518 420,67	1 407 661,47	283°11'13"	178,63					
21	518 471,90	1 407 486,36	230°28'32"	158,38					
22	518 383,28	1 407 307,51	240°36'7"	163,07					
23	518 303,36	1 407 215,37	209°8'40"	159,86					
24	518 183,24	1 407 133,52	207°5'59"	161,78					
25	518 088,78	1 407 067,88	205°29'48"	98,23					
26	518 000,14	1 407 055,62	201°28'11"	281,06					

СХЕМА РАСПОЛОЖЕНИЯ ЛИСТОВ

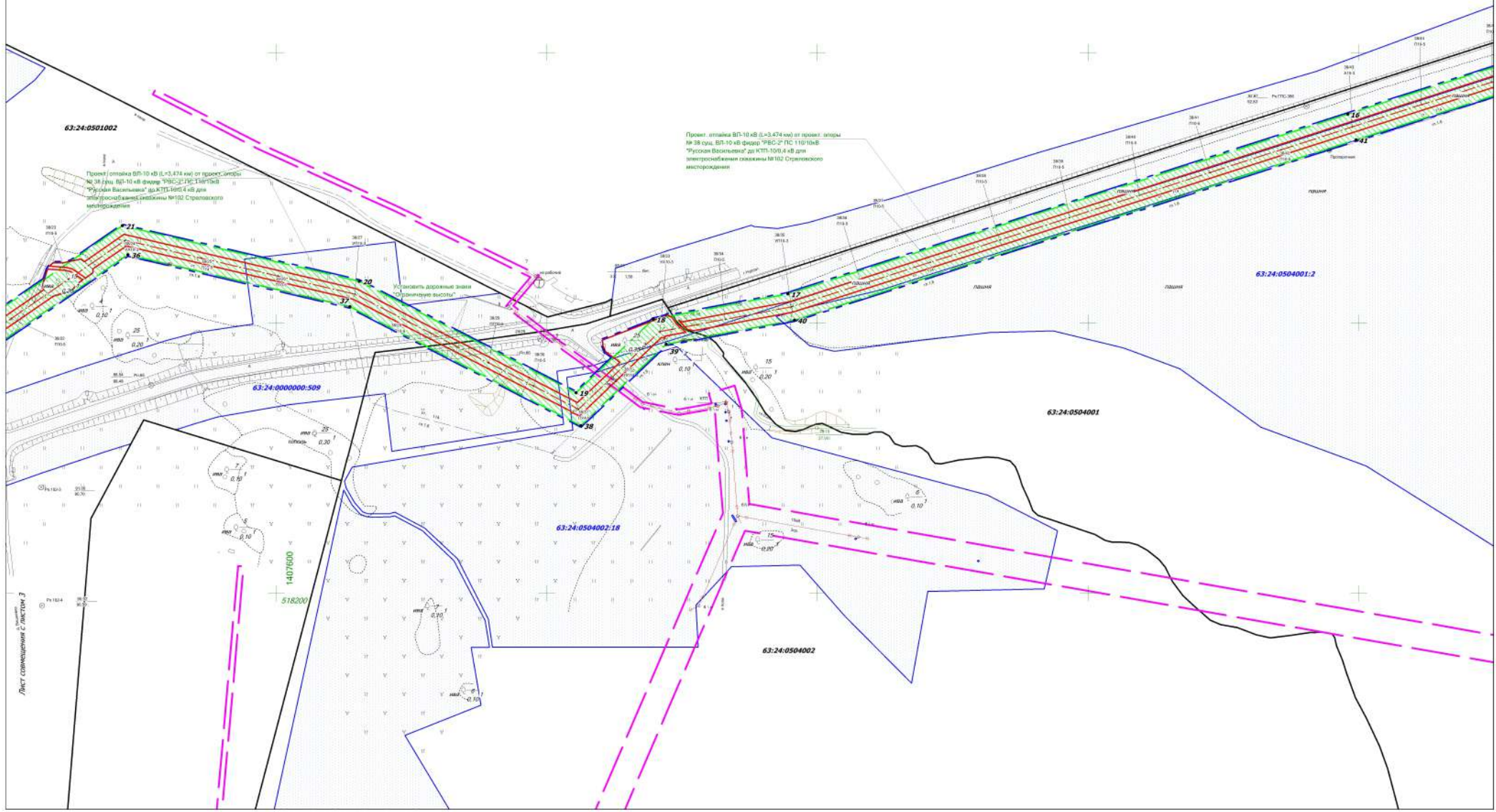


- Условные обозначения:**
- Границы территории, в отношении которой осуществляется подготовка проекта планировки территории
 - Границы зон планируемого размещения линейных объектов
 - Граница кадастрового квартала и его номер
 - Граница земельного участка и его номер
 - Границы зон с особыми условиями использования территории (ВЛ 10 кВ)
 - Границы зон с особыми условиями использования территории (учтенных в ГИИ)
 - № 1 - Номер характерной точки границы охранной зоны

- 10 кВ 3 пр - Проектируемая ВЛ 10 кВ
- Дороги, проезды
- Трасса нефтепровода
- ЛЭП воздушные

Примечание:
 Составлено в соответствии с Законом Самарской области от 24 февраля 2009 г. № 160-ОД "Об охране установленных охранных зон объектов электросетевого хозяйства и особых условий использования земельных участков, расположенных в границах таких зон" охранная зона ВЛ 10 кВ составляет 10 м по обе стороны линии электроснабжения от крайних проводов.
 В охранных зонах запрещается осуществлять любые действия, которые могут нарушить безопасную работу объектов электросетевого хозяйства, в том числе привести к их повреждению или уничтожению, и (или) повлечь причинение вреда жизни, здоровью граждан и имуществу физических или юридических лиц, а также повлечь нанесение экологического ущерба и возникновение пожаров.
 Примечание:
 * Объекты социально-культурного и коммунально-бытового назначения и прочие объекты капитального строительства отсутствуют
 * Объекты федерального, регионального, местного значения отсутствуют
 * Объекты историко-культурного значения отсутствуют

ООО "РИТЭК"			Проект межевания территории для строительства объекта ООО "РИТЭК" "Техническое перевооружение системы электроснабжения скважины № 102 Стреловского месторождения" в границах сельского поселения Русская Васильевка муниципального района Кошкинский Самарской области				
Изм/Лист	№ документа	Подпись	Дата	Материалы по обоснованию проекта межевания территории. Графическая часть.	Стадия	Лист	Листов
Исполнит./	Прошальникова Е.В.		2024.05.01		ПП	1	3
Директор	Хворин Н.А.			Чертеж зон с особыми условиями использования территорий. М 1:2000	ООО "Средневолжская землеустроительная компания" г. Самара		



63:24:0501002

Проект отвода ВЛ-10 кВ (L=3,474 км) от проекта отвода № 38 для ВЛ-10 кВ фидер "РЭС-2" ПС 110/10кВ "Исток Васильева" до КТП-10/0,4 кВ для электрооборудования здания №102 Стреловского микрорайона

Проект отвода ВЛ-10 кВ (L=3,474 км) от проекта отвода № 38 для ВЛ-10 кВ фидер "РЭС-2" ПС 110/10кВ "Исток Васильева" до КТП-10/0,4 кВ для электрооборудования здания №102 Стреловского микрорайона

Установить дорожные знаки "Дорожная высота"

63:24:0000000:509

63:24:0504002:18

63:24:0504001

63:24:0504001:2

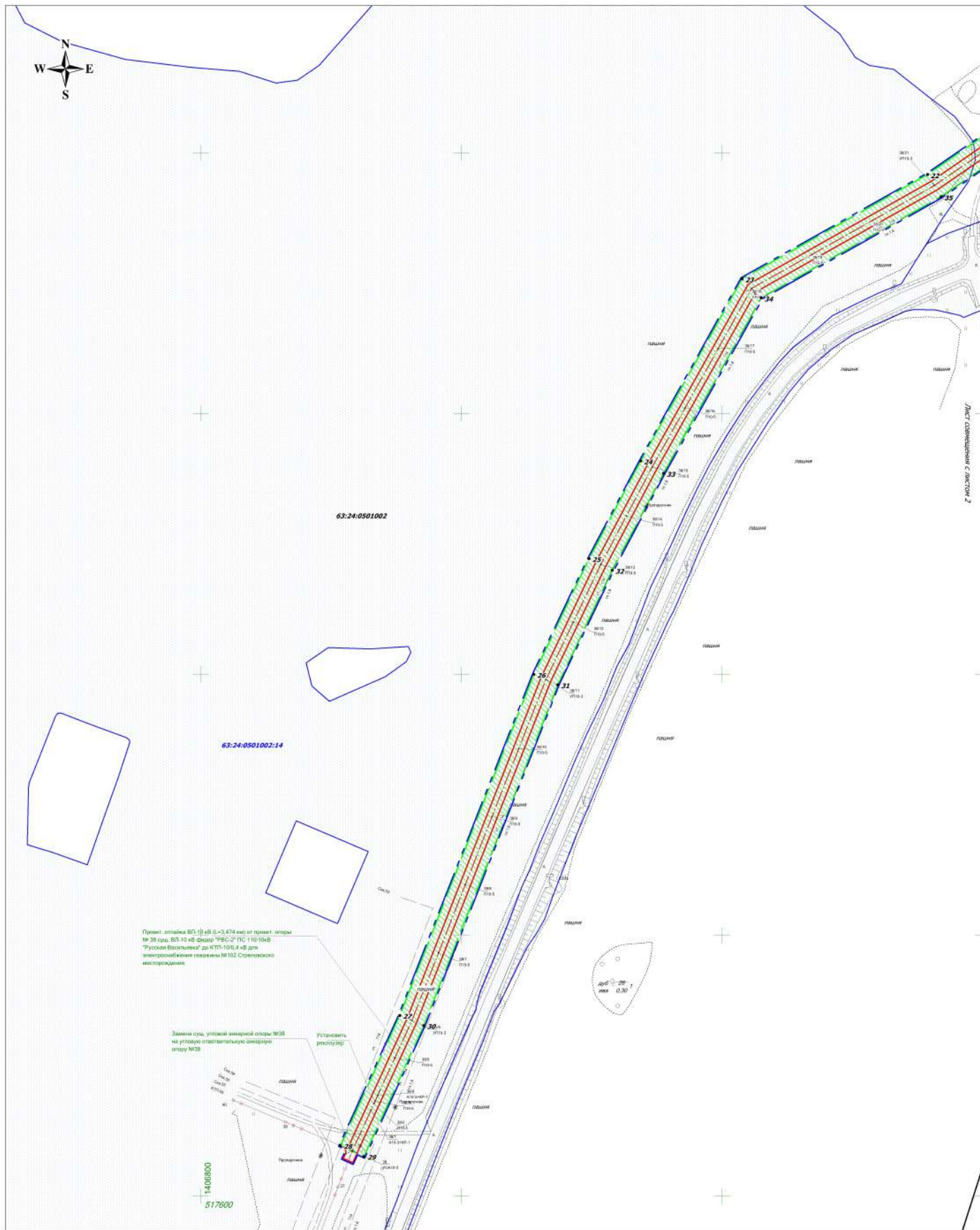
63:24:0504002

1407600
518200

Лист совмещен с листом 3

Изм	Лист	№ документа	Подпись	Дата

Чертеж зон с особыми условиями использования территорий.
М 1:2000



Проект: линия ВЛ-10 кВ (L=3,474 км) от проект. опоры № 38 к/ст. ВЛ-10 кВ филиал "РЭС-С" ПС 110/10кВ "Гусевское Вольное" до КТП-10/0,4 кВ для электроснабжения скважины №102 Стрелицкого месторождения

Заменить сучья, угловой номер опоры №38 на угловую ответвительную опору №38

Установить регулятор

14008000
517600

Лист согласования с листом 2

Изм.	Лист	№ документа	Подпись	Дата

Чертеж зон с особыми условиями использования территорий.
М 1:2000