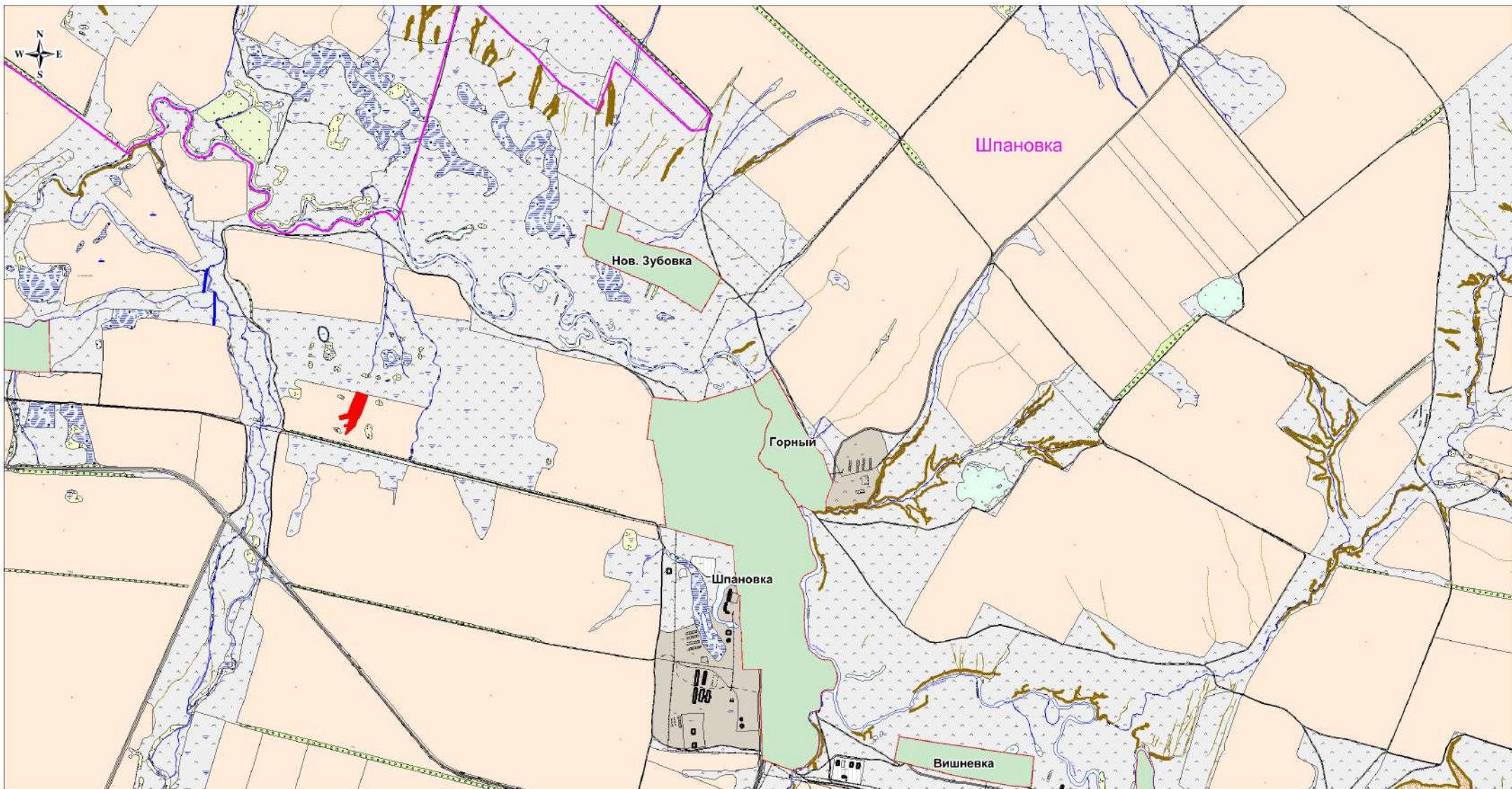


Материалы по обоснованию проекта планировки территории
 "Обустройство скважин №№ 405,404,406 Марьинского месторождения"
 в границах сельского поселения Шпановка Кошкинского района Самарской области



Условные обозначения

- Граница элемента планировочной структуры
- Граница сельского поселения
- Граница земель населенного пункта
- Граница с/х угодий (пашня) в составе земель из категории - с/х назначения
- Граница с/х угодий (пастбище) в составе земель из категории - с/х назначения
- Граница земель из категории - земли водного фонда

АО "РИТЭК"						Проект планировки территории для строительства объекта ООО "РИТЭК": "Обустройство скважин №№ 405,404,406 Марьинского месторождения" в границах сельского поселения Шпановка Кошкинского района Самарской области									
Изм.	Кол.уч.	Лист	N док.	Подпись	Дата	Раздел 3. Материалы по обоснованию проекта планировки территории. Графическая часть.									
Исполнитель	Акянова Н.В.												Стадия	Лист	Листов
Директор	Ховрин Н.А.												ПП	1	1
Схема расположения элемента планировочной структуры М 1:25 000						ООО "Средневолжская землестроительная компания"									