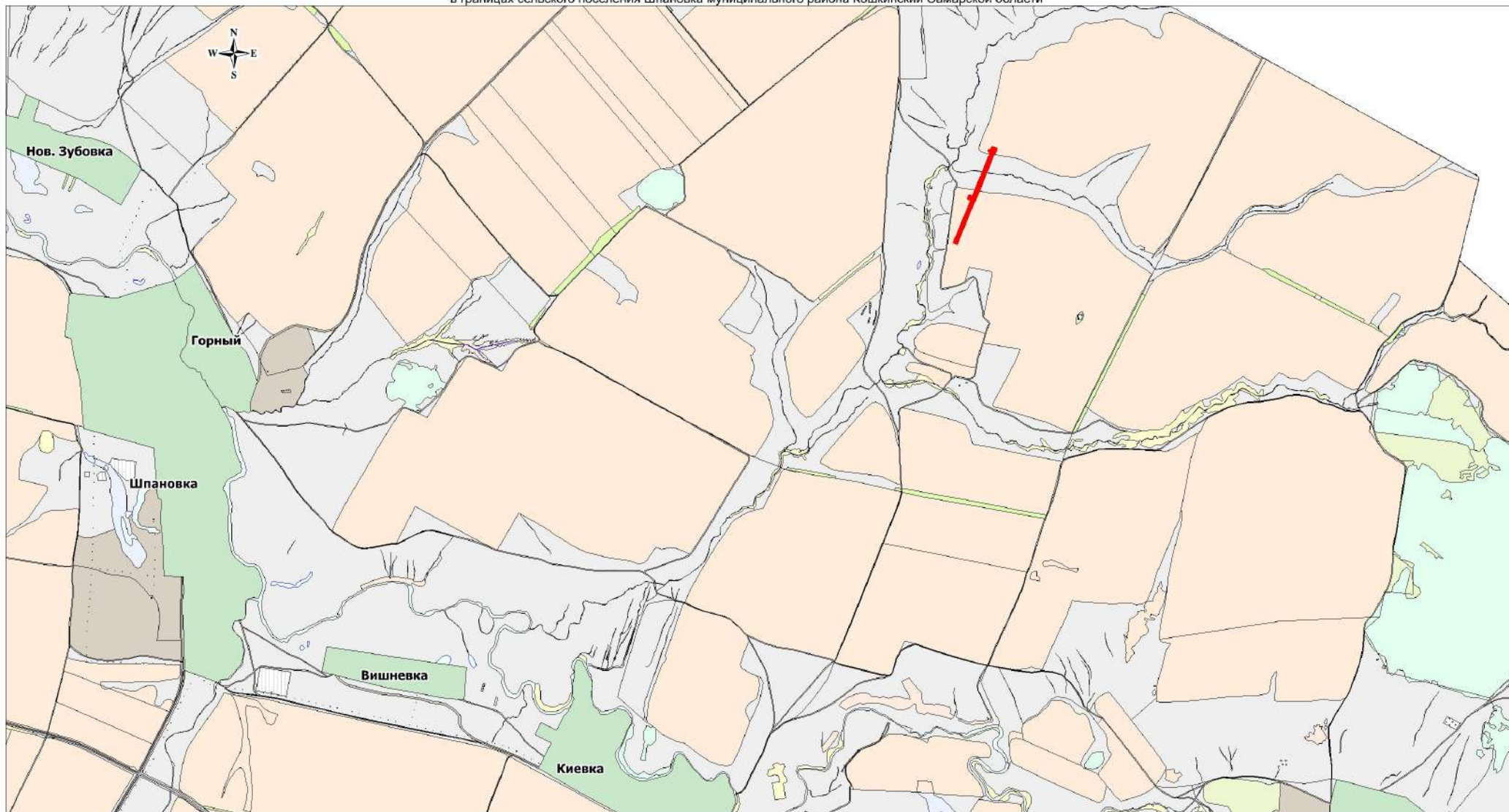


Материалы по обоснованию проекта планировки территории
 "Реконструкция подводных переходов ТПП "РИТЭК-Самара-Нафта"
 "Скв. №300 Майоровского м/я - АГЗУ №1 Майоровского м/я (Подводный переход)"
 в границах сельского поселения Шпановка муниципального района Кошкинский Самарской области



Условные обозначения

- Граница элемента планировочной структуры
- Граница земель населенного пункта
- Граница с/х угодий (пашня) в составе земель из категории - с/х назначения
- Граница с/х угодий (пастбище) в составе земель из категории - с/х назначения
- Граница земель из категории - земли водного фонда

Формат А3

ООО "РИТЭК"					Проект планировки территории для строительства объекта ООО "РИТЭК" "Реконструкция подводных переходов ТПП "РИТЭК-Самара-Нафта" "Скв. №300 Майоровского м/я - АГЗУ №1 Майоровского м/я (Подводный переход)" в границах сельского поселения Шпановка муниципального района Кошкинский Самарской области					
Изм.	Кол.уч.	Лист	№ док.	Подпись	Дата					
Исполнитель	Акаянова Н.В.	Директор	Ховрин Н.А.		5			Раздел 3. Материалы по обоснованию проекта планировки территории. Графическая часть.	Стадия ПП	Лист 1
Схема расположения элемента планировочной структуры М 1:25 000							ООО "Средневолжская землеустроительная компания"			