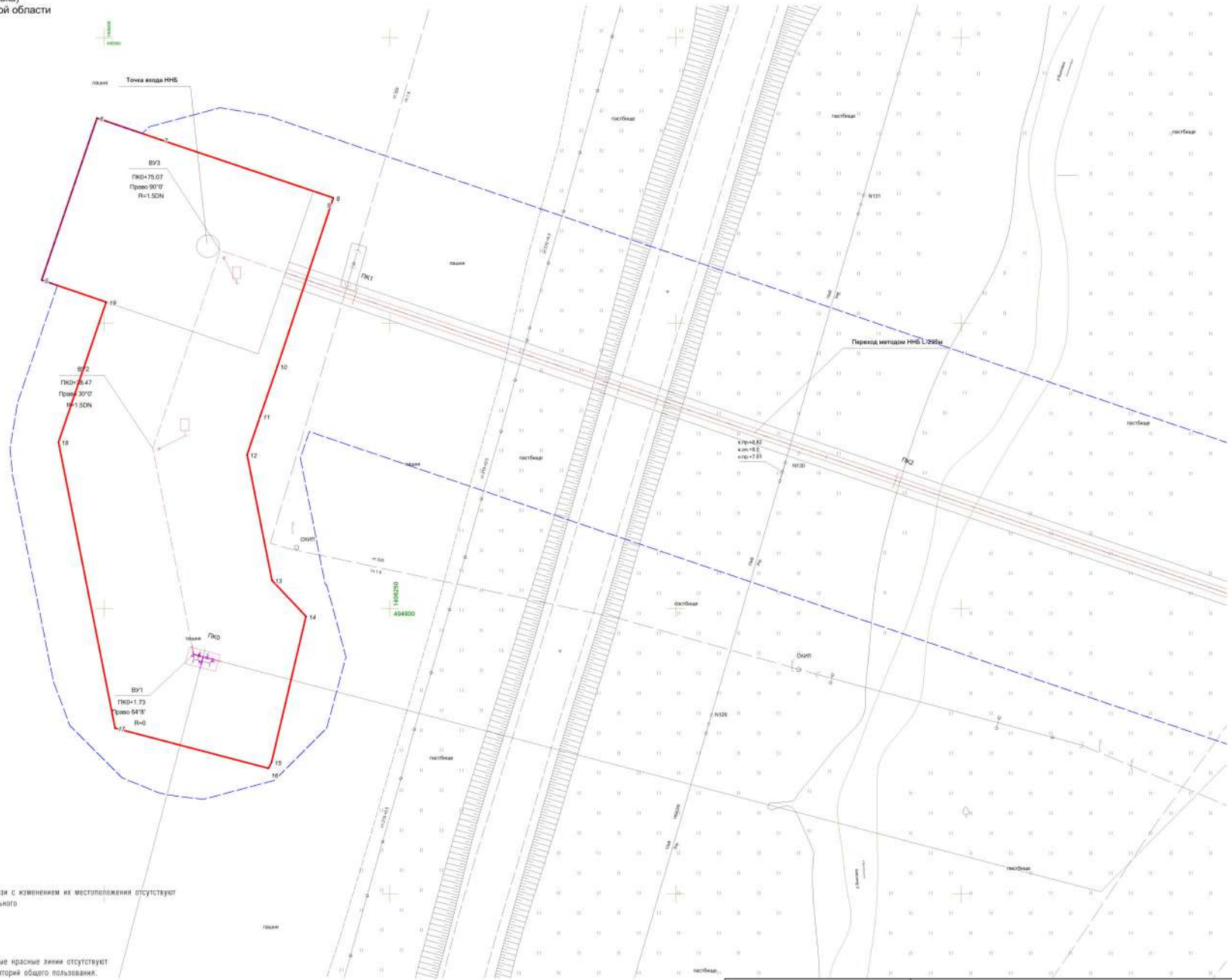


ПРОЕКТ ПЛАНИРОВКИ ТЕРРИТОРИИ ДЛЯ СТРОИТЕЛЬСТВА ОБЪЕКТА ООО "РИТЭК"
 "Реконструкция подводных переходов ТПП "РИТЭК-Самара-Нафта"
 "МНС "Апальковская №2" -УПН Ахсеновская (Подводный переход р.Быковка)"
 в границах сельского поселения Шлановка Кошкинского района Самарской области



- Примечание:**
- Границы зон планируемого размещения линейных объектов, подлежащих реконструкции, в связи с изменением их местоположения отсутствуют
 - Объекты социально-культурного и коммунально-бытового значения и прочие объекты капитального строительства отсутствуют
 - Объекты федерального, регионального, местного значения отсутствуют
 - Линейные объекты, подлежащие переносу и переустройству отсутствуют
- Примечание:**
- Чертеж красных линий не разрабатывается, т.е. существующие, устанавливаемые и отменяемые красные линии отсутствуют Согласно ч.11 ст.1 ГрН РФ от 12.04.2004г. № 190-ФЗ красные линии устанавливаются для территории общего пользования. Образование территории общего пользования проектом не предусматривается
- Примечание:**
- Перечень координат характерных точек границы зон планируемого размещения линейных объектов приведен в текстовой части проекта

Условные обозначения:

- Границы территории, в отношении которой осуществляется подготовка проекта планировки
- Границы зон планируемого размещения линейных объектов
- Поворотная точка границы зон планируемого размещения линейных объектов

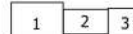
Проектируемые коммуникации

- Проектируемая трасса выкидного трубопровода

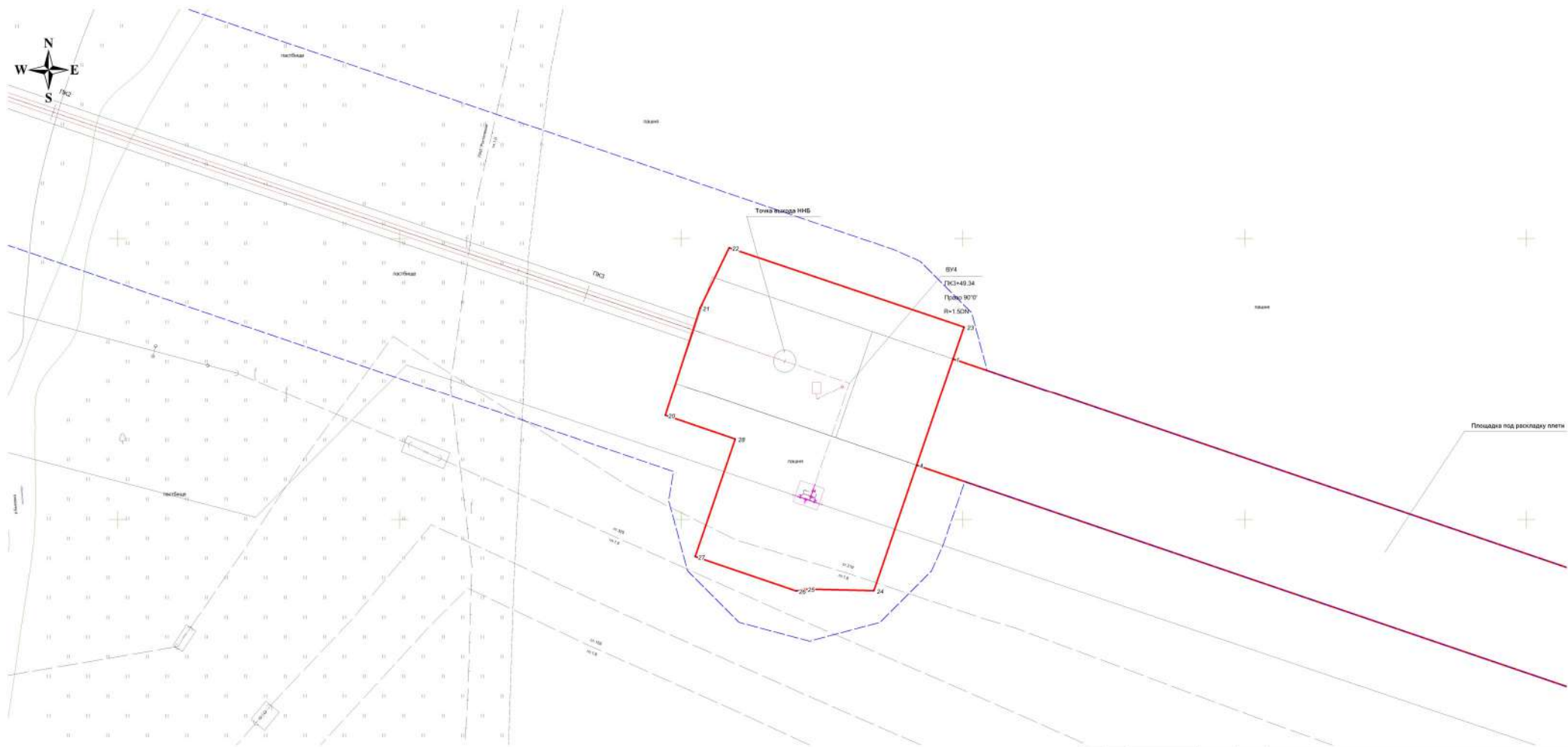
Существующие коммуникации

- Дороги, проезды
- Трасса нефтепровода
- ЛЭП воздушные

СХЕМА РАСПОЛОЖЕНИЯ ЛИСТОВ



ООО "РИТЭК"			Проект планировки территории для строительства объекта ООО "РИТЭК" "Реконструкция подводных переходов ТПП "РИТЭК-Самара-Нафта" "МНС "Апальковская №2" -УПН Ахсеновская (Подводный переход р.Быковка)" в границах сельского поселения Шлановка Кошкинского района Самарской области				
Изм/Лист	№ документа	Подпись	Дата	Проект планировки территории. Графическая часть	Стадия	Лист	Листов
Исполнит.	Барг В.И.		5		ПП	1	3
Гендиректор	Ховрин Н.А.			ООО "Средневолевская землеустроительная компания" г. Самара			
				Чертеж границ зон планируемого размещения линейных объектов. М 1:500			



Изм	Лист	№ документа	Подпись	Дата

Чертеж границ зон планируемого размещения линейных объектов.
М 1:500



Площадка под раскладку плиты

площадь

площадь

площадь

площадь

0-20
м 1,8

0-20
м 1,8

0-20 м 1,8

0-20

Формат А3

Изм	Лист	№ документ	Подпись	Дата

Чертеж границ зон планируемого размещения линейных объектов.
М 1:500

Лист
3