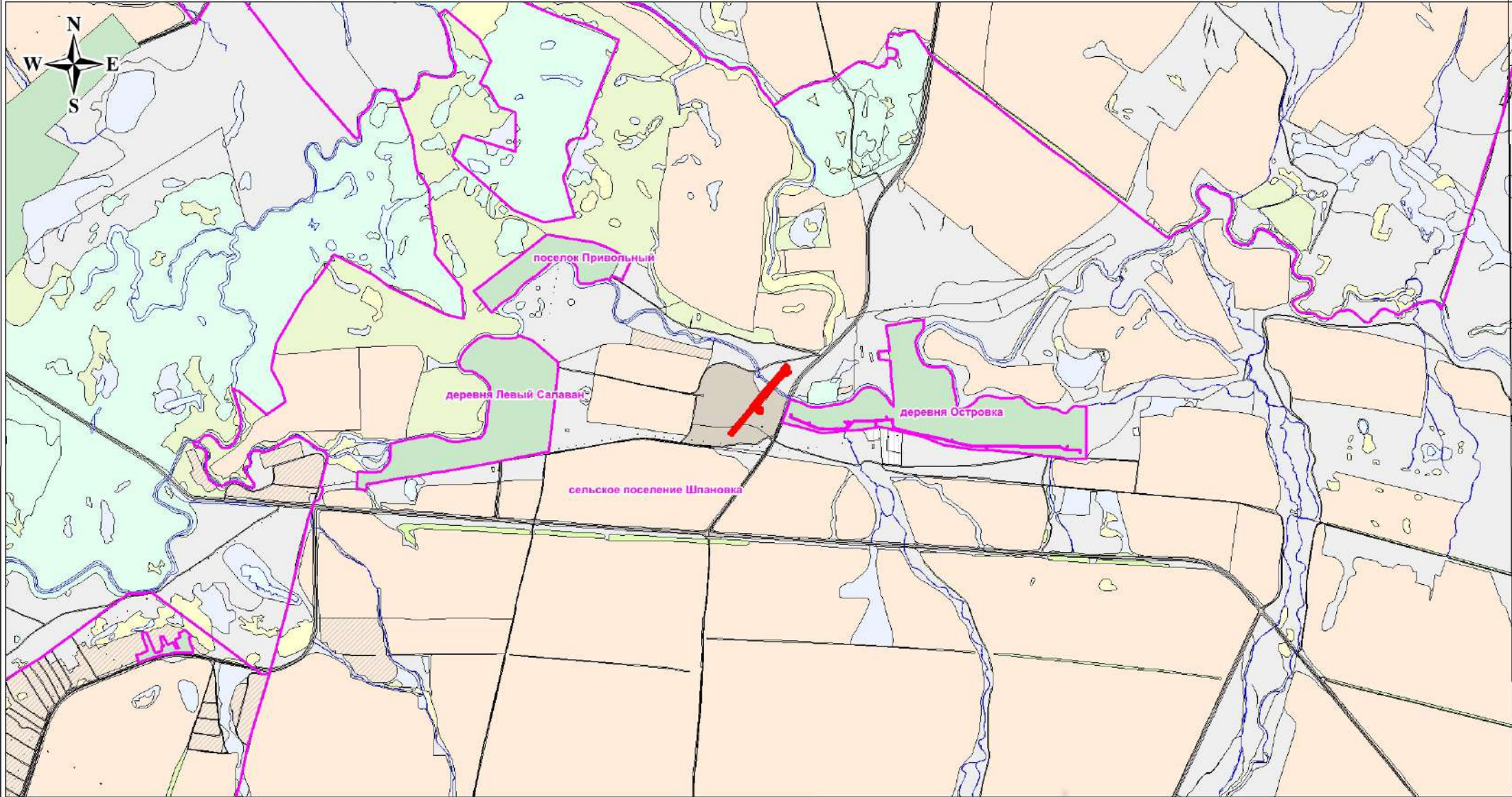


МАТЕРИАЛЫ ПО ОБОСНОВАНИЮ ПРОЕКТА ПЛАНИРОВКИ ТЕРРИТОРИИ

"Реконструкция подводных переходов ТПП "РИТЭК-Самара-Нафта"
 "НГСТ Узел переключения (МНС Марьинская) – Узел переключения (НПР Западно-Красновская) (Подводный переход р. Липовка)"
 в границах сельского поселения Шпановка муниципального района Кошкинский Самарской области



Условные обозначения:

- Граница сельских поселений, наименование
- Граница элемента планировочной структуры
- Граница земель населенного пункта
- Граница с/х угодий (пашня) в составе земель из категории с/х назначения
- Граница с/х угодий (пастбище) в составе земель из категории с/х назначения
- Граница земель их категории - земли водного фонда

Примечание:
 * Границы зон планируемого размещения линейных объектов, подлежащих реконструкции отсутствуют

ООО "РИТЭК"				Проект планировки территории для строительства объекта ООО "РИТЭК": "Реконструкция подводных переходов ТПП "РИТЭК-Самара-Нафта" "НГСТ Узел переключения (МНС Марьинская) – Узел переключения (НПР Западно-Красновская) (Подводный переход р. Липовка)" в границах сельского поселения Шпановка муниципального района Кошкинский Самарской области					
Изм.	Лист	№ док.	Подпись	Дата		материалы по обоснованию проекта планировки территории. физическая часть	Стадия	Лист	Листов
Исполнитель	Объединяет	Е.С.					ПП	1	1
Генеральный директор	Ховрин	Н.А.							
				Местонахождение элемента планировочной структуры М 1:25000			ООО "Средневожская землеустроительная компания" г. Самара		