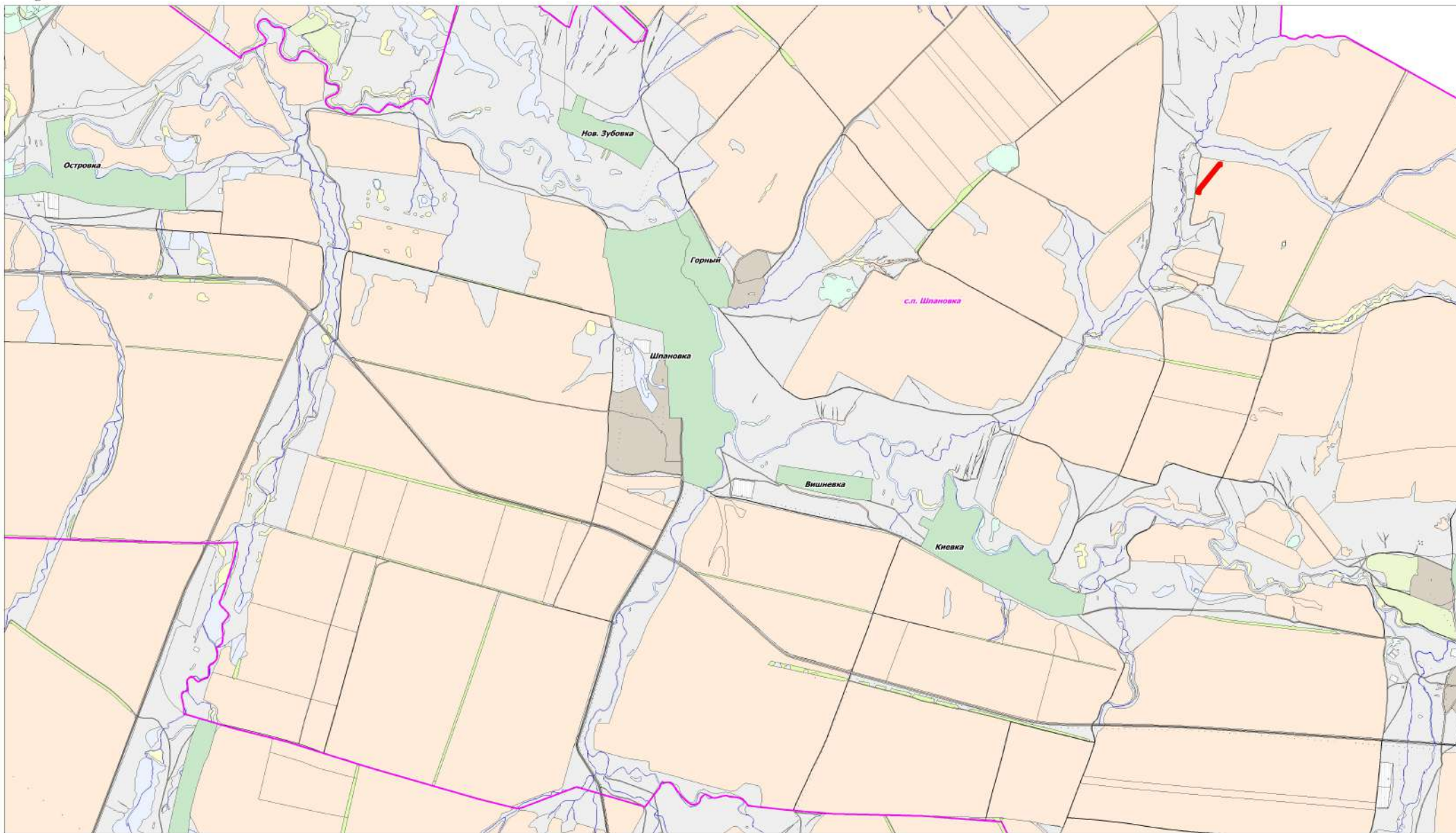







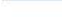


МАТЕРИАЛЫ ПО ОБОСНОВАНИЮ ПРОЕКТА ПЛАНИРОВКИ ТЕРРИТОРИИ

"Техническое перевооружение выкидного трубопровода от скважины № 200 Майоровского месторождения до АГЗУ № 1 Майоровского месторождения" в границах сельского поселения Шлановка муниципального района Кошкинский Самарской области



Условные обозначения:

-  - Граница зоны планируемого размещения линейного объекта
-  - Границы сельских поселений
-  - Граница земель населенного пункта
-  - Граница с/х угодий (пашни) в составе земель из категории - с/х назначения
-  - Граница с/х угодий (пастбище) в составе земель из категории - с/х назначения
-  - Граница земель из категории - земли водного фонда

ООО "РИТЭК"				Проект планировки территории для строительства объекта ООО "РИТЭК" "Техническое перевооружение выкидного трубопровода от скважины № 200 Майоровского месторождения до АГЗУ № 1 Майоровского месторождения" в границах сельского поселения Шлановка муниципального района Кошкинский Самарской области				
Изм.	Лист	№ документа	Подпись				Дата	
Исполнит.		Прозьякина Е.В.			Раздел 3. Материалы по обоснованию проекта планировки территории. Графическая часть	Стадия	Лист	Листов
Директор		Ховрин Н.А.				ПП	1	1
Схема расположения элемента планировочной структуры М 1:25000						ООО "Средневолжская землестроительная компания" г. Самара		