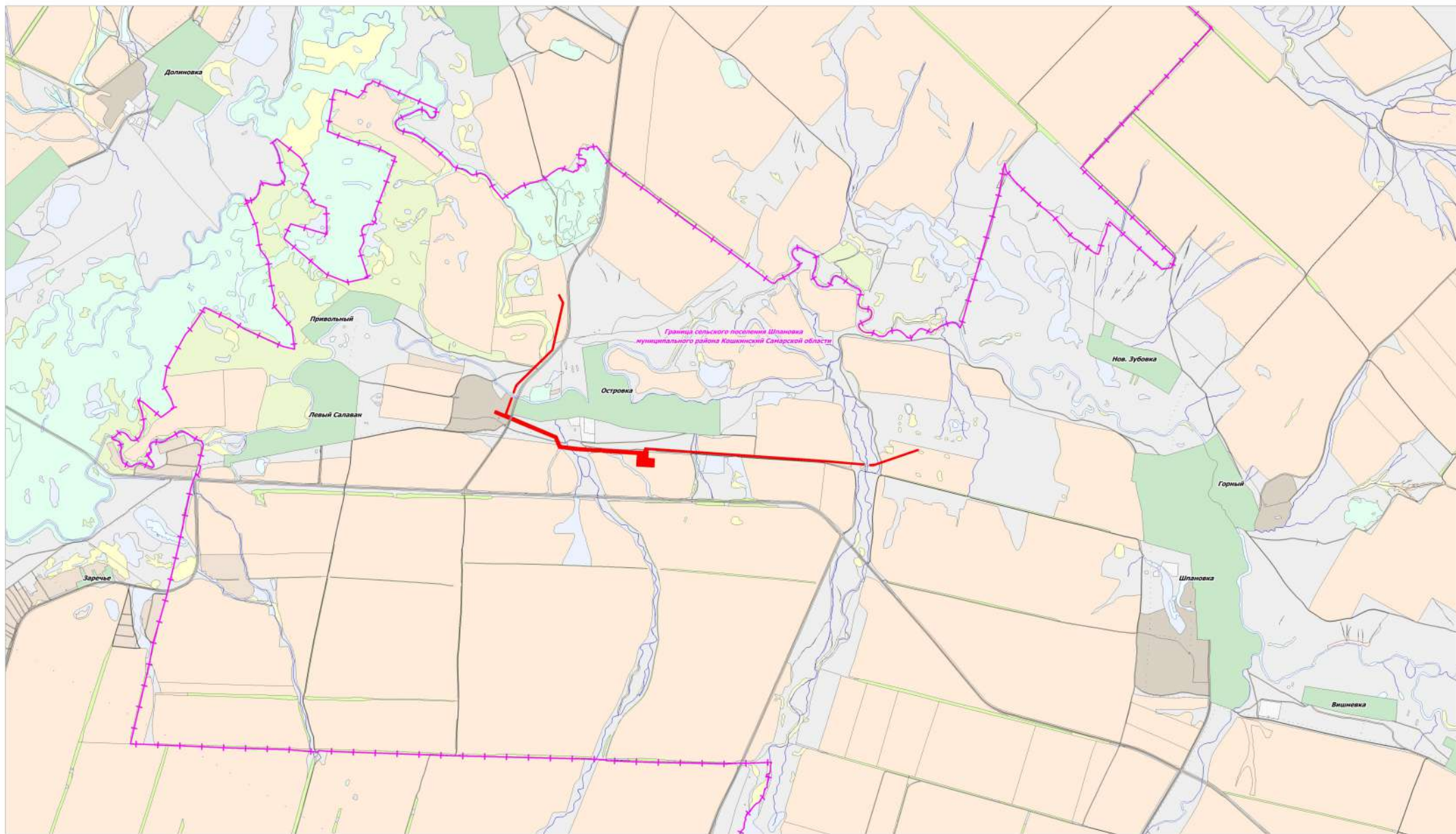





**МАТЕРИАЛЫ ПО ОБОСНОВАНИЮ ПРОЕКТА ПЛАНИРОВКИ ТЕРРИТОРИИ**  
"Обустройство куста скважин №№ 316, 312Г, 317 Марьинского месторождения"  
в границах сельского поселения Шлановка муниципального района Кошкинский Самарской области



**Условные обозначения:**

-  - Граница зоны планируемого размещения линейного объекта
-  - Границы сельских поселений
-  - Граница земель населенного пункта
-  - Граница с/х угодий (пашни) в составе земель из категории - с/х назначения
-  - Граница с/х угодий (пастбище) в составе земель из категории - с/х назначения
-  - Граница земель из категории - земли водного фонда

Примечание:  
\* Границы зон планируемого размещения линейных объектов, подлежащих реконструкции в связи с изменением их местоположения отсутствуют

<b>ООО "РИТЭК"</b>				Проект планировки территории для строительства объекта ООО "РИТЭК" "Обустройство куста скважин №№ 316, 312Г, 317 Марьинского месторождения" в границах сельского поселения Шлановка муниципального района Кошкинский Самарской области					
Изм.	Лист	№ документа	Подпись	Дата		Раздел 3. Материалы по обоснованию проекта планировки территории. Графическая часть	Стадия	Лист	Листов
							ПП	1	1
Схема расположения элемента планировочной структуры М 1:25000							ООО "Средневолжская землеустроительная компания" г. Самара		