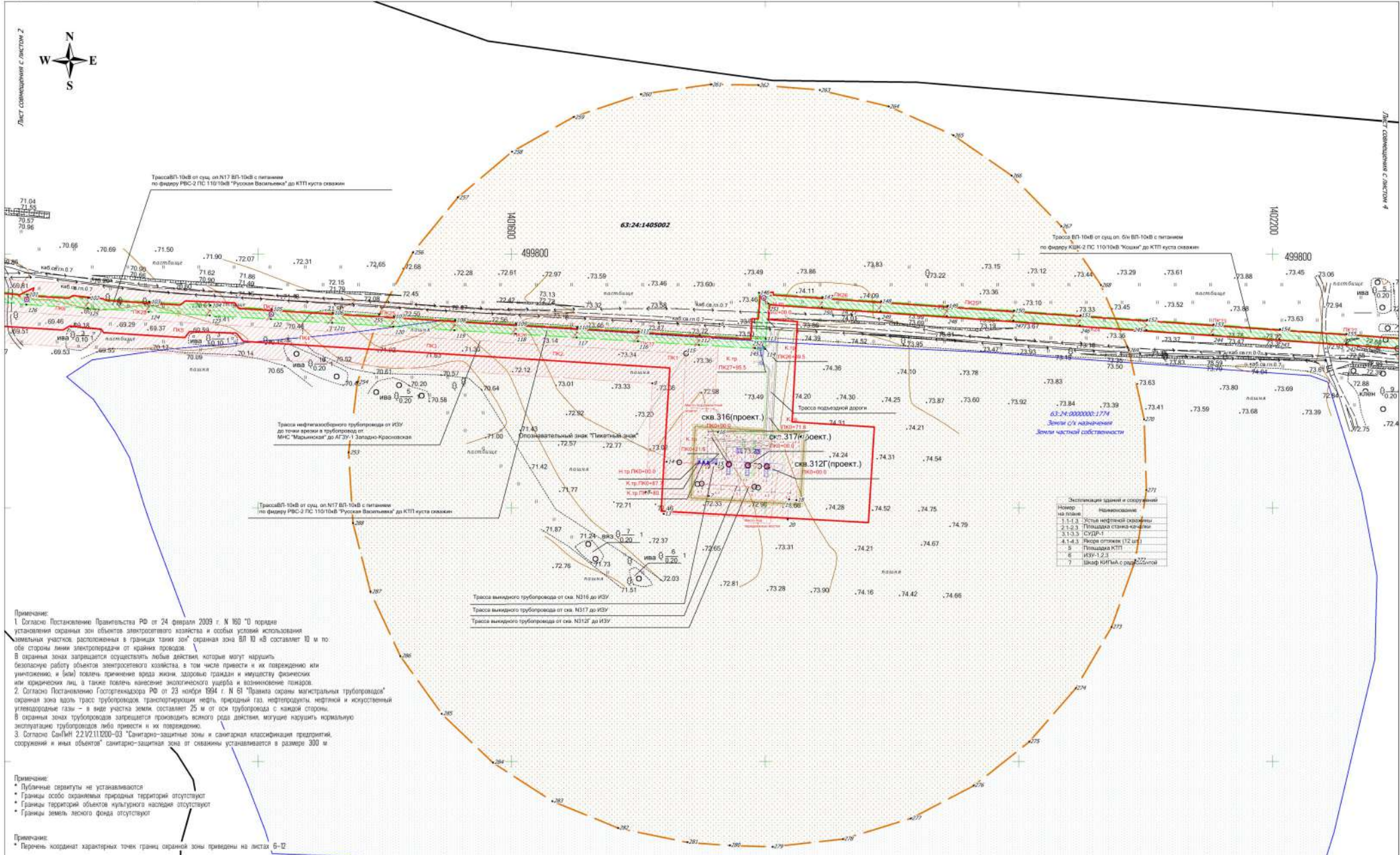


МАТЕРИАЛЫ ПО ОБОСНОВАНИЮ ПРОЕКТА МЕЖЕВАНИЯ ТЕРРИТОРИИ
 "Обустройство куста скважин №№ 316, 312Г, 317 Марьинского месторождения"
 в границах сельского поселения Шлановка муниципального района Кошкинский Самарской области



Примечание:
 1. Согласно Постановлению Правительства РФ от 24 февраля 2009 г. N 160 "О порядке установления охранных зон объектов электротехнического хозяйства и особых условий использования земельных участков, расположенных в границах таких зон" охранная зона ВЛ 10 кВ составляет 10 м по обе стороны линии электропередачи от крайних проводов.
 В охранных зонах запрещается осуществлять любые действия, которые могут нарушить безопасную работу объектов электротехнического хозяйства, в том числе привести к их повреждению или уничтожению, и (или) повлечь применение права жизни, здоровья граждан и имущества физических или юридических лиц, а также повлечь нанесение экологического ущерба и возникновение пожаров.
 2. Согласно Постановлению Госгортехнадзора РФ от 23 ноября 1994 г. N 61 "Правила охраны магистральных трубопроводов" охранная зона вдоль трасс трубопроводов, транспортирующих нефть, природный газ, нефтепродукты, нефтяной и искусственный углеводородные газы - в виде участка земли составляет 25 м от оси трубопровода с каждой стороны.
 В охранных зонах трубопроводов запрещается производить всякого рода действия, могущие нарушить нормальную эксплуатацию трубопроводов либо привести к ее прекращению.
 3. Согласно СанПиН 2.2.12.11.020-03 "Санитарно-защитные зоны и санитарная классификация предприятий, сооружений и иных объектов" санитарно-защитная зона от скважины устанавливается в размере 300 м

Примечание:
 * Публичные сервитуты не устанавливаются
 * Границы особо охраняемых природных территорий отсутствуют
 * Границы территорий объектов культурного наследия отсутствуют
 * Границы земель лесного фонда отсутствуют

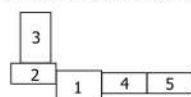
Примечание:
 * Перечень координат характерных точек границ охранной зоны приведен на листах 6-12

- Основные обозначения:**
- Границы зон планируемого размещения линейных объектов
 - Границы кадастрового квартала и его номер
 - Граница земельного участка и его номер
 - Граница зоны с особыми условиями использования территории (Выходной трубопровод, нефтегазосборный трубопровод), ширина 50 м
 - Граница зоны с особыми условиями использования территории (ВЛ 10 кВ), ширина 20 м
 - Границы санитарно-защитной зоны скважины
 - Номер характерной точки границы охранной зоны
- Проектируемые коммуникации**
- - - - - Проектируемая трасса выкидного трубопровода
 - - - - - Проектируемая кабель подземный
 - - - - - Проектируемая ВЛ 10 кВ
- Существующие коммуникации**
- - - - - Дороги, проезды
 - - - - - Трасса нефтепровода
 - - - - - ЛЭП воздушные

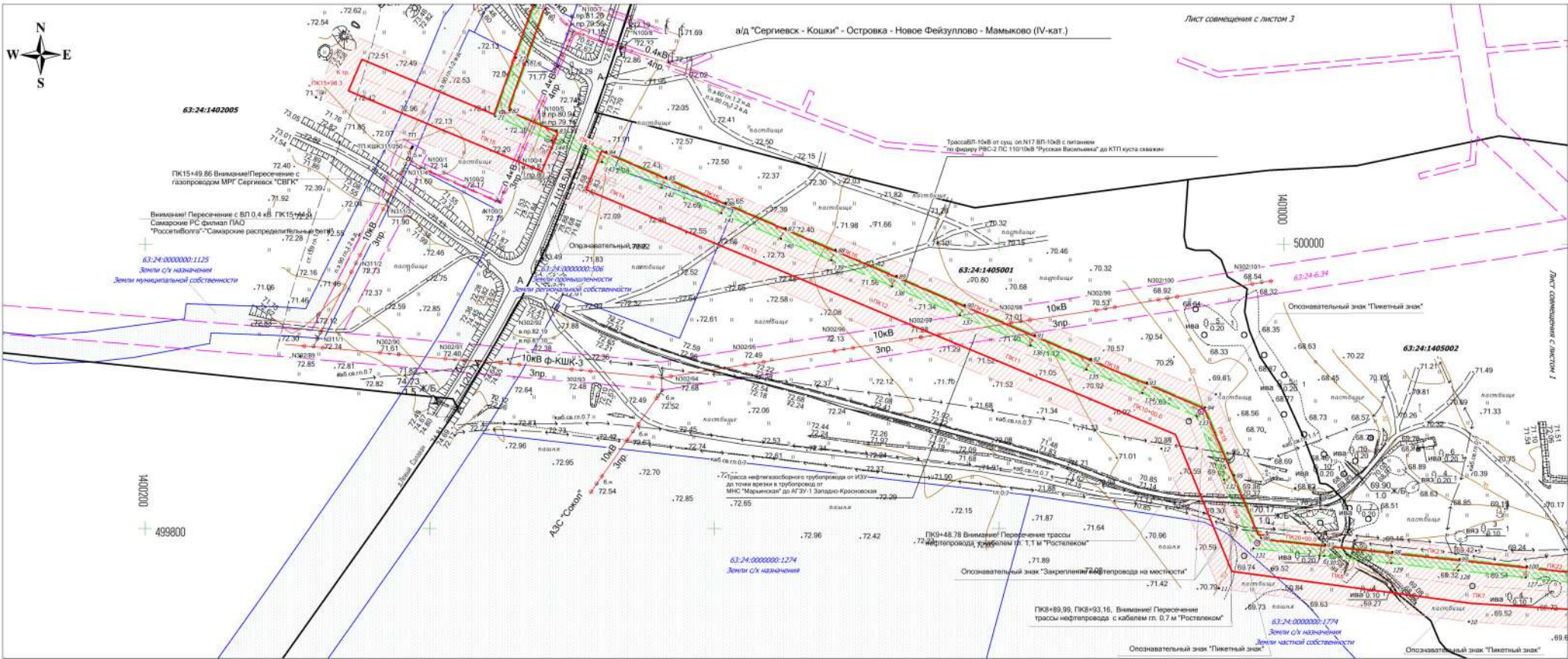
Экспликация зданий и сооружений

Номер по плану	Наименование
1.1.1.3	Участок нефтяной скважины
2.1.2.3	Площадка станция-насос
3.1.3.3	Скважина
4.1.4.3	Радиус отливки 112 см
5	Площадка КТП
6	ИЗУ 1.2.1
7	Шкаф КИПМ С. разд. 20201001

СХЕМА РАСПОЛОЖЕНИЯ ЛИСТОВ

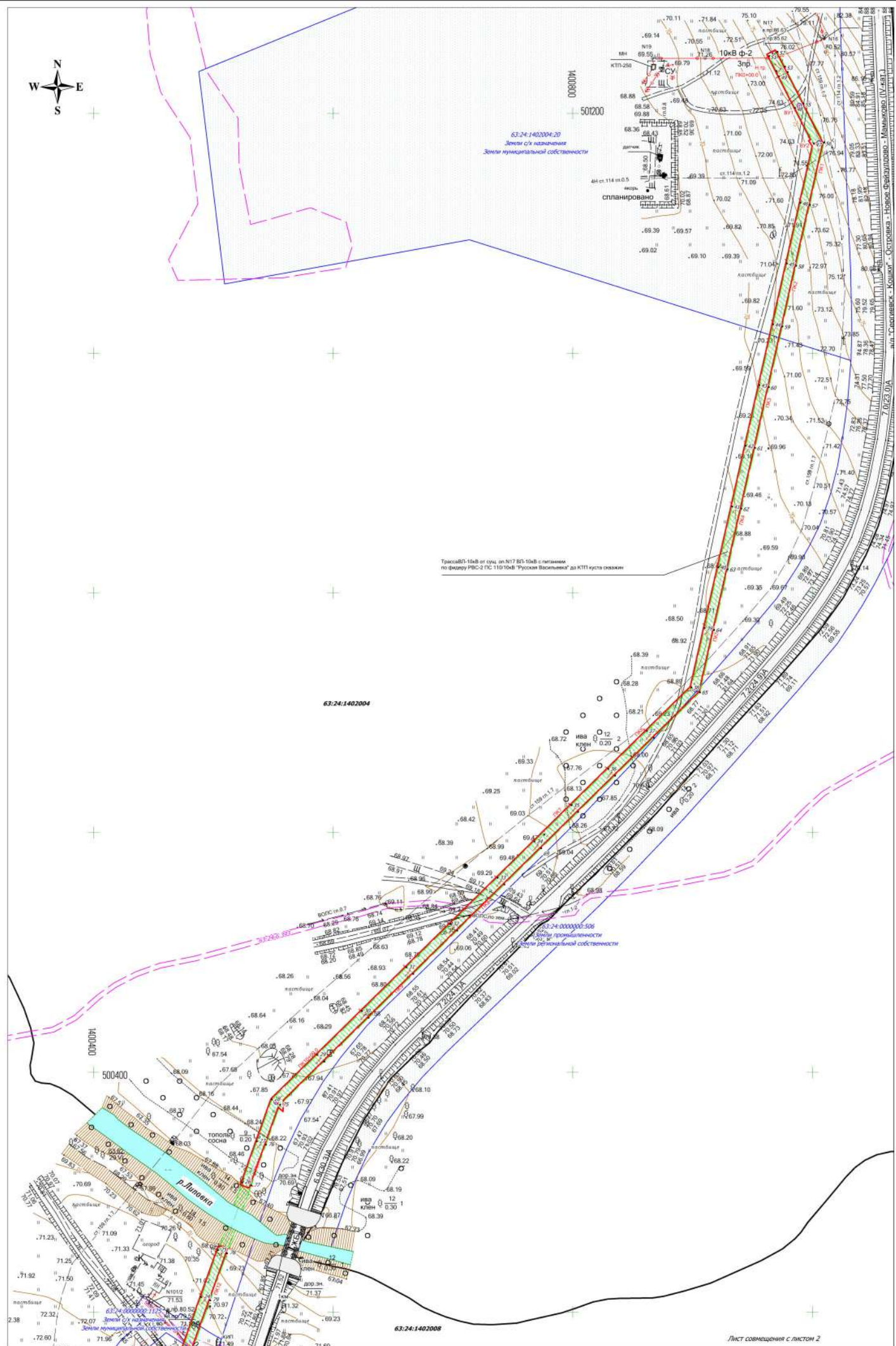


ООО "РИТЭК"				Проект межевания территории для строительства объекта ООО "РИТЭК" "Обустройство куста скважин №№ 316, 312Г, 317 Марьинского месторождения" в границах сельского поселения Шлановка муниципального района Кошкинский Самарской области		
Изм.	Лист	№ документа	Подпись	Дата		Материалы по обоснованию проекта межевания территории. Графическая часть
Исполнит.	Директор	Хворин Н.А.	[Подпись]	[Дата]		
						Чертеж материалов по обоснованию проекта межевания территории. М 1:2000
Стадия	Лист	Листов				
ПП	1	5				
						ООО "Средневолевская землеустроительная компания" г. Самара



Изм.	Лист	№ документа	Подпись	Дата

Чертеж материалов по обоснованию проекта межевания территории.
М 1:2000



Трасса ВП-10кВ от ст. оп. №17 ВП-10кВ с линиями по фидеру РВС-2 ПС 110/10кВ "Русская Васильева" до КТП клуба оздоровления

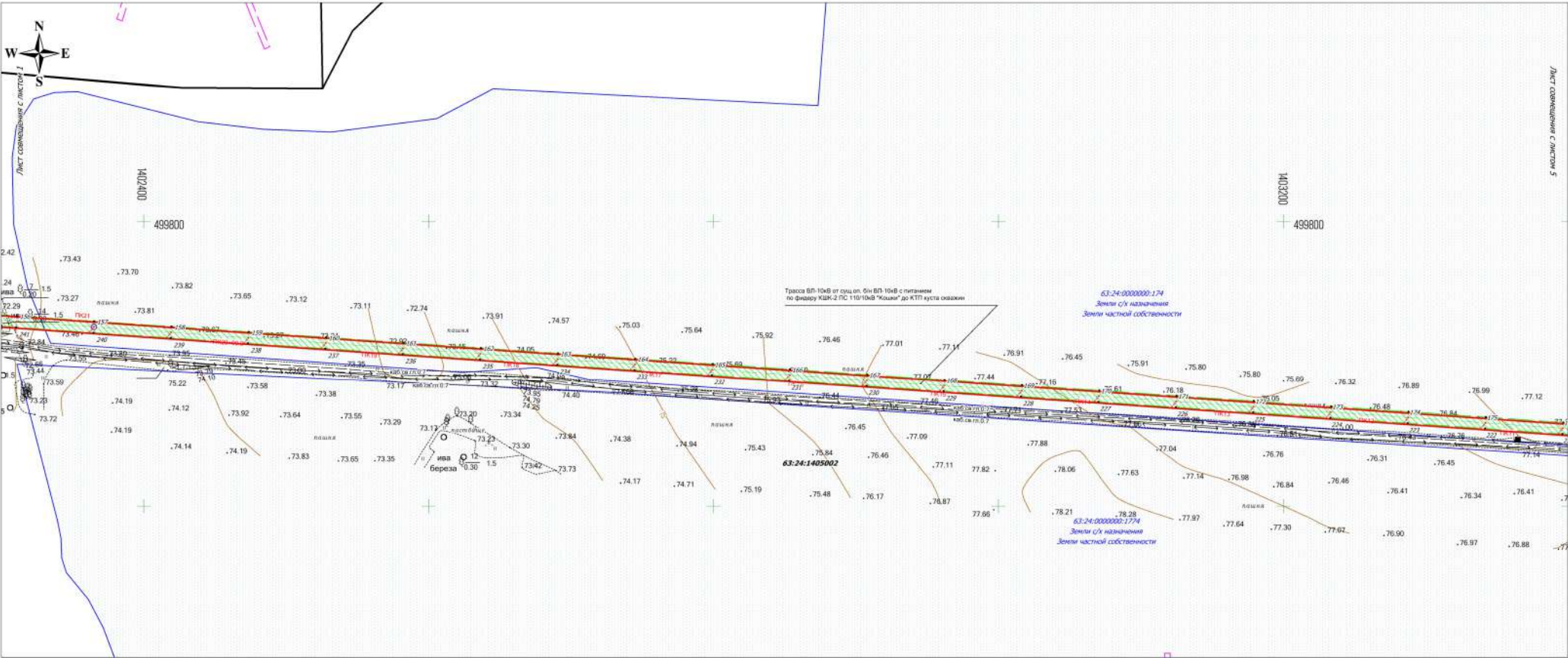
63:24:1402004

63:24:0000000:506
Земли промисленности
Земли муниципальной собственности

63:24:1402008

Лист совмещения с листом 2

Изм.	Лист	№ документа	Подпись	Дата	Чертёж материалов по обоснованию проекта межевания территории. М 1:2000	Лист
						3

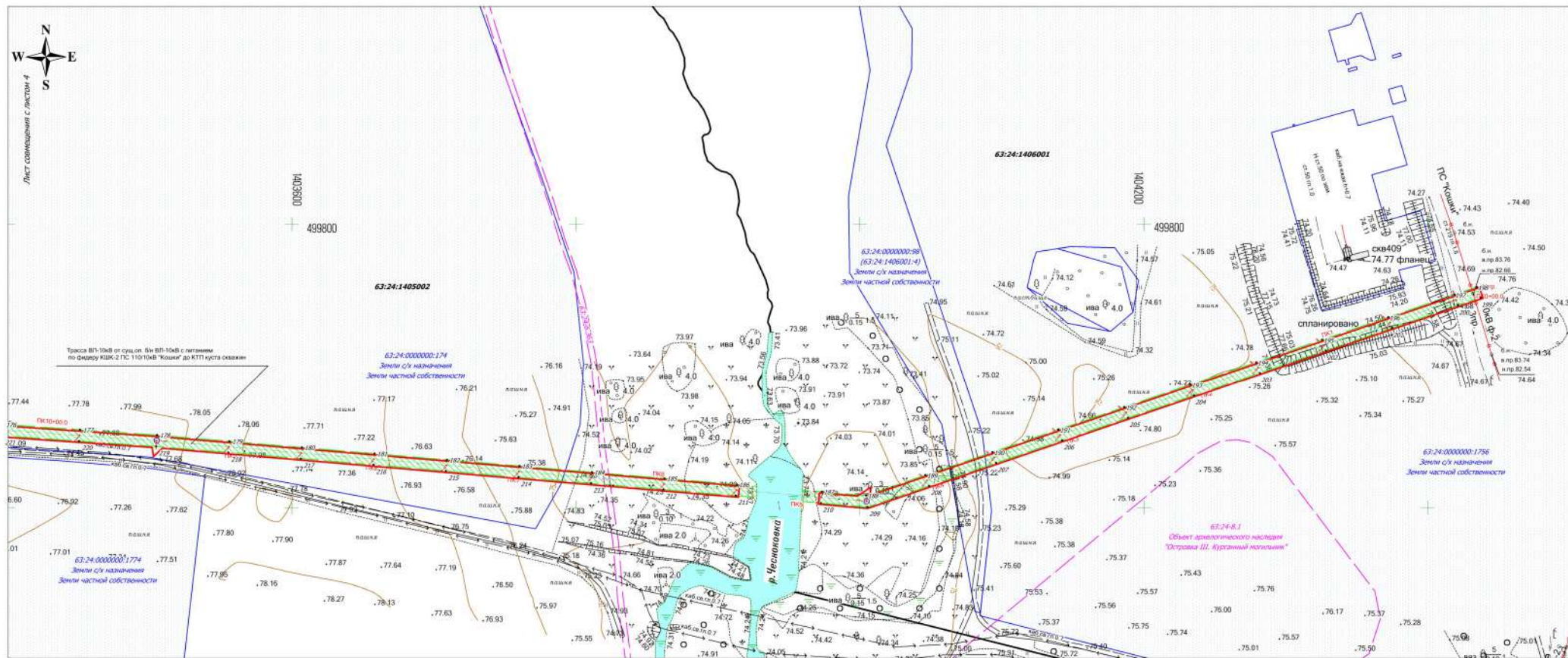


Изм.	Лист	№ документа	Подпись	Дата

Чертеж материалов по обоснованию проекта межевания территории.
М 1:2000



Лист совмещенный с листом 4



Изм	Лист	№ документа	Подпись	Дата

Чертеж материалов по обоснованию проекта межевания территории.
М 1:2000