

**Проект планировки территории для строительства объекта ООО "РИТЭК":  
"Техническое перевооружение участка для реализации технологии внутрипластового горения (ВПГ) на Майоровском месторождении"  
в границах сельского поселения Шпановка Кошкинского района Самарской области**



Итого: исходный критерий точек границ зон планируемого размещения линейных объектов

Номер	Уточка	Уточка
1	503 290,45	1 406 083,40
2	503 293,67	1 406 090,00
3	503 294,67	1 406 091,19
4	503 320,00	1 406 093,60
5	503 331,17	1 406 093,30
6	503 357,87	1 406 095,44
7	503 329,52	1 406 092,25
8	503 407,48	1 407 094,90
9	503 398,41	1 407 110,80
10	503 321,00	1 407 093,33
11	503 298,26	1 407 131,60
12	503 194,02	1 407 087,88
13	503 270,55	1 406 983,21
14	503 298,81	1 406 090,87
15	503 275,45	1 406 090,19
16	503 279,26	1 406 093,53
17	503 308,28	1 406 090,99
18	503 305,26	1 406 091,16
19	503 304,55	1 406 093,20
20	503 307,53	1 406 093,03
21	503 292,01	1 406 094,17
22	503 291,01	1 406 095,29
23	503 285,79	1 406 090,62

Общая площадь: 20 004 кв.м

Итого: исходный критерий точек проектируемых красных линий

Номер	Уточка	Уточка
24	503 306,44	1 407 077,27
9	503 306,41	1 407 110,80
10	503 321,00	1 407 093,33
11	503 298,26	1 407 131,60
12	503 194,02	1 407 087,88
25	503 252,81	1 406 091,88
26	503 357,09	1 407 090,45
27	503 385,99	1 407 094,00

**Условные обозначения**

- Границы территории, в отношении которой осуществляется подготовка проекта планировки
- Граница зоны планируемого размещения линейных объектов
- Граница зоны с особыми условиями использования территории (Водовод), ширина 20 м
- Граница зоны с особыми условиями использования территории (кабель электрический, НИЛИА), ширина 4 м
- Граница зоны с особыми условиями использования территории (Газопровод), ширина 50 м
- Граница зоны с особыми условиями использования территории (Паропровод), ширина 8 м
- Граница существующей красной линии
- Граница проектируемой красной линии
- Поворотная точка границы зоны планируемого размещения линейных объектов, красной линии

**Примечание:**

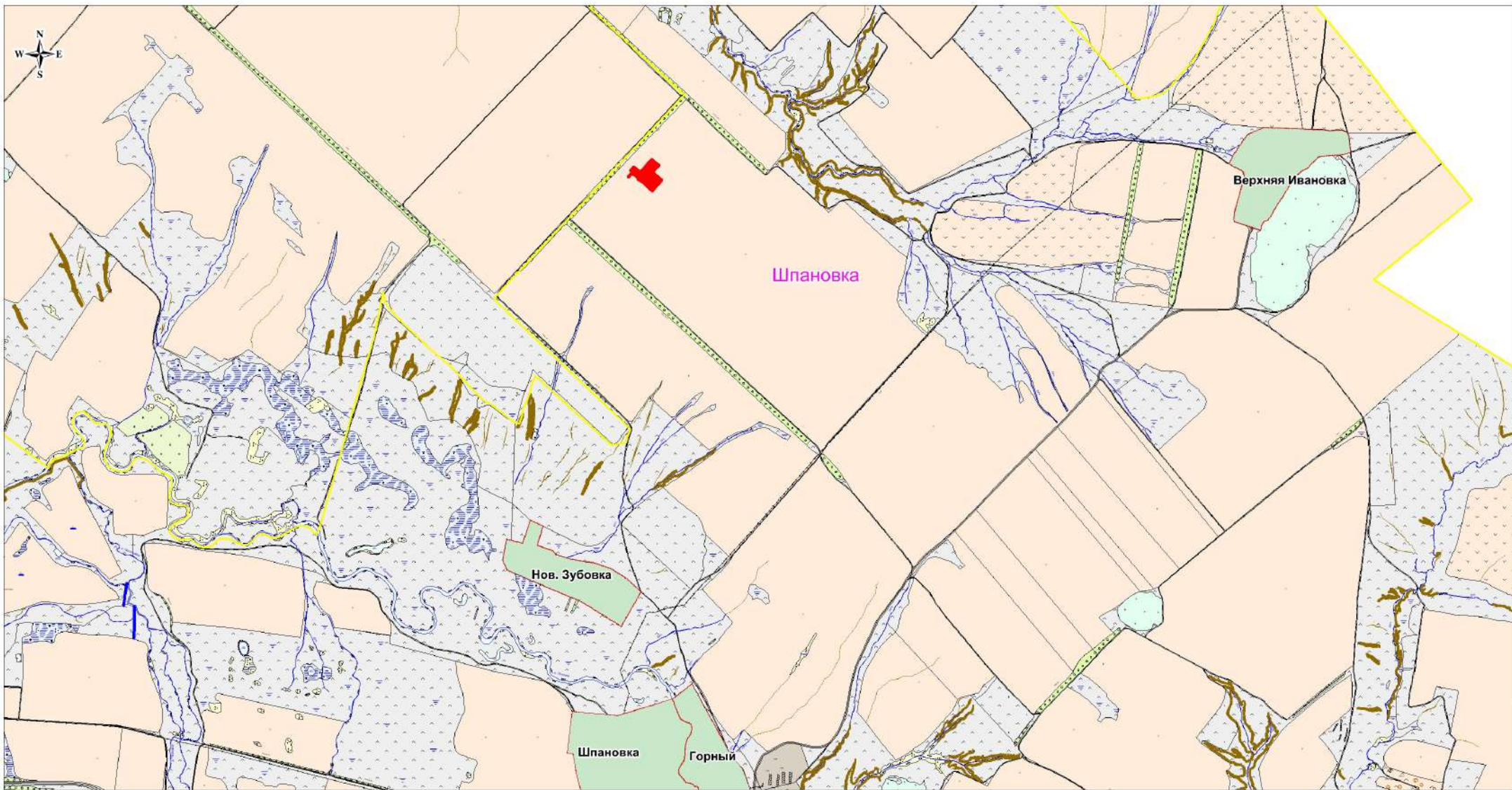
- \* Линейные объекты, находящиеся на территории и за ее пределами отсутствуют.
- \* Если отступы от красных линий в целях отвода мест размещения объектов не устанавливаются.
- \* Объекты социально-культурного и коммунально-бытового назначения отсутствуют.
- \* Объекты федерального, регионального, местного значения отсутствуют.

ООО "РИТЭК"					Проект планировки территории для строительства объекта ООО "РИТЭК": "Техническое перевооружение участка для реализации технологии внутрипластового горения (ВПГ) на Майоровском месторождении" в границах сельского поселения Шпановка Кошкинского района Самарской области				
Имя	Кол.уч.	Лист	№ док.	Подпись	Дата	Стадия	Лист	Листов	
Исполнитель:				Асадова Н.В.		Раздел 1. Проект планировки территории. Графическая часть.	ПП	1	1
Директор:				Харин Н.А.					
						ООО "Средневолжская землеустроительная компания" И 1:1 000			



**Материалы по обоснованию проекта планировки территории**

"Техническое перевооружение участка для реализации технологии внутриплатового горения (ВПГ) на Майоровском месторождении" в границах сельского поселения Шпановка Кошкинского района Самарской области



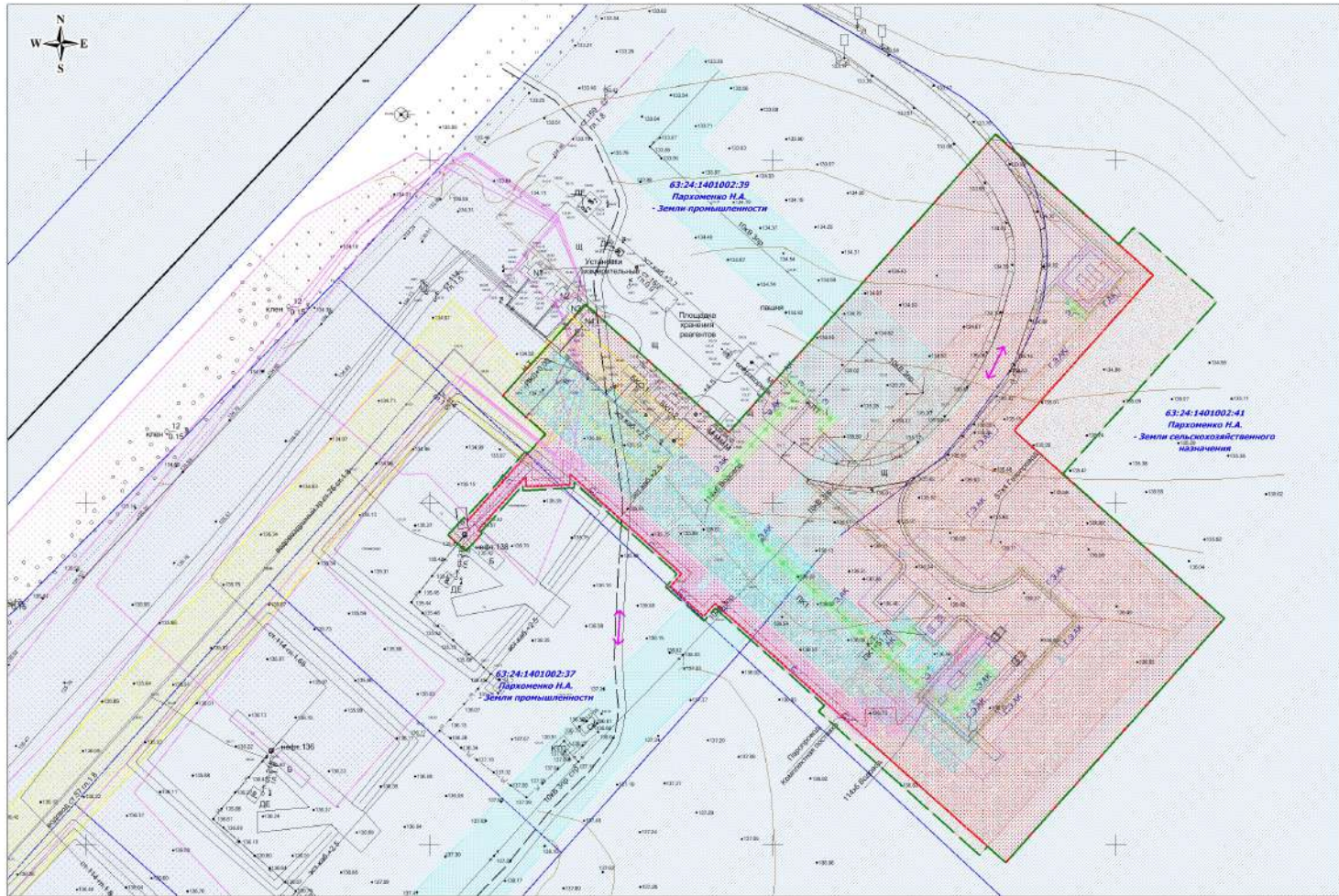
**Условные обозначения**

- Граница элемента планировочной структуры
- Граница сельского поселения
- Граница земель населенного пункта
- Граница с/х угодий (пашня) в составе земель из категории - с/х назначения
- Граница с/х угодий (пастбище) в составе земель из категории - с/х назначения
- Граница земель из категории - земли водного фонда
- Граница сельского поселения

<b>ООО "РИТЭК"</b>						Проект планировки территории для строительства объекта ООО "РИТЭК": "Техническое перевооружение участка для реализации технологии внутриплатового горения (ВПГ) на Майоровском месторождении" в границах сельского поселения Шпановка Кошкинского района Самарской области			
Изм.	Кол.уч.	Лист	N док.	Подпись	Дата	Раздел 3. Материалы по обоснованию проекта планировки территории. Графическая часть.	Стадия	Лист	Листов
				Акаянова Н.В.	2023.08.15		ПП	1	1
				Ховрин Н.А.	2023.08.15				
						Схема расположения элемента планировочной структуры М 1:25 000	ООО "Средневолжская землестроительная компания"		



**МАТЕРИАЛЫ ПО ОБОСНОВАНИЮ ПРОЕКТА ПЛАНИРОВКИ ТЕРРИТОРИИ**  
**"Техническое перевооружение участка для реализации технологии внутрипластового горения (ВПГ) на Майоровском месторождении"**  
**в границах сельского поселения Шпановка Кошкинского района Самарской области**



**Условные обозначения**

- Границы территории, в отношении которой осуществляется подготовка проекта планировки
- Граница зоны планируемого размещения линейного объекта
- Граница зоны с особыми условиями использования территории (Водовод), ширина 20 м
- Граница зоны с особыми условиями использования территории (кабель электрический, КЛПА), ширина 4 м
- Граница зоны с особыми условиями использования территории (Газопровод), ширина 50 м
- Граница зоны с особыми условиями использования территории (Газопровод), ширина 6 м
- Граница и кадастровый номер существующего земельного участка учтенного в ЕГРН
- Граница и номер кадастрового квартала
- Направление движения
- Дороги, проезды
- Граница зоны с особыми условиями использования территории (Существующий нефтепровод), ширина 50 м
- Граница зоны с особыми условиями использования территории (Существующий водовод), ширина 20 м
- Граница зоны с особыми условиями использования территории (Существующая ВП 10 мВ), ширина 20 м

**Примечание:**  
 - Объекты социально-культурного и коммунально-бытового назначения и зоны общегородского значения отсутствуют  
 - Объекты специального назначения, имеющие значение для населения отсутствуют  
 - Объекты историко-культурного значения отсутствуют

<b>ООО "РИТЭК"</b>					Проект планировки территории для строительства объекта ООО "РИТЭК": "Техническое перевооружение участка для реализации технологии внутрипластового горения (ВПГ) на Майоровском месторождении" в границах сельского поселения Шпановка Кошкинского района Самарской области			
Иж.	Кол.уч.	Лист	№ док.	Подпись	Дата	Стадия	Лист	Листов
Исполнитель	Азалева Н.В.					Раздел 3. Материалы по обоснованию проекта планировки территории. Графическая часть	ПП	1
Директор	Харин Н.А.							
						ООО "Средневолжская землеустроительная компания"		