



Общество с ограниченной ответственностью

**«СРЕДНЕВОЛЖСКАЯ ЗЕМЛЕУСТРОИТЕЛЬНАЯ
КОМПАНИЯ»**

**ДОКУМЕНТАЦИЯ ПО ПЛАНИРОВКЕ
ТЕРРИТОРИИ**

для строительства объекта ООО «РИТЭК»:

**«Обустройство скважин №№34, 35, 53, 55 Куликовского
месторождения»**

на территории МО «Высококолковское сельское поселение» Новомалыклинского
района Ульяновской области, сельского поселения Орловка Кошкинского района
Самарской области

КНИГА 3

**РАЗДЕЛ 5.ПРОЕКТ МЕЖЕВАНИЯ ТЕРРИТОРИИ. ГРАФИЧЕСКАЯ
ЧАСТЬ**

РАЗДЕЛ 6.ПРОЕКТ МЕЖЕВАНИЯ ТЕРРИТОРИИ. ТЕКСТОВАЯ ЧАСТЬ

Генеральный директор

Заместитель начальника
отдела землеустройства



Н.А. Ховрин

Д.В. Савичев

Экз. № ____

Самара 2021 год

Документация по планировке территории разработана в составе, предусмотренном действующим Градостроительным кодексом Российской Федерации (Федеральный закон от 29.12.2004 № 190-ФЗ), Постановлением Правительства РФ № 564 от 12.05.2017 «Об утверждении положения о составе и содержании проектов планировки территории, предусматривающих размещение одного или нескольких линейных объектов», в соответствии с техническим заданием на проектирование объекта: ООО «РИТЭК»: «Обустройство скважин №№34, 35, 53, 55 Куликовского месторождения» на территории МО «Высококолковское сельское поселение» Новомалыклинского района Ульяновской области, сельского поселения Орловка Кошкинского района Самарской области, в соответствии с заданием на подготовку документации по планировке территории, документами территориального планирования, лесохозяйственным регламентом, положением об особо охраняемой природной территории, в соответствии с программами комплексного развития систем коммунальной инфраструктуры, программами комплексного развития транспортной инфраструктуры, программами комплексного развития социальной инфраструктуры, нормативами градостроительного проектирования, комплексными схемами организации дорожного движения, требованиями по обеспечению эффективности организации дорожного движения, указанными в части 1 статьи 11 Федерального закона "Об организации дорожного движения в Российской Федерации и о внесении изменений в отдельные законодательные акты Российской Федерации", требованиями технических регламентов, сводов правил с учетом материалов и результатов инженерных изысканий, границ территорий объектов культурного наследия, включенных в единый государственный реестр объектов культурного наследия (памятников истории и культуры) народов Российской Федерации, границ территорий выявленных объектов культурного наследия, границ зон с особыми условиями использования территорий.

СОДЕРЖАНИЕ

№ п/п	Наименование	Лист
	Графические материалы	
1	Чертеж межевания территории М 1:2000	
	Текстовые материалы	
1	Выводы по проекту	17
2	Перечень образуемых и изменяемых земельных участков и их частей.	19
3	Целевое назначение лесов, вид (виды) разрешенного использования лесного участка, количественные и качественные характеристики лесного участка, сведения о нахождении лесного участка в границах особо защитных участков лесов (в случае, если подготовка проекта межевания территории осуществляется в целях определения местоположения границ образуемых и (или) изменяемых лесных участков)	71
4	Условные номера образуемых земельных участков, кадастровые номера или иные ранее присвоенные государственные учетные номера существующих земельных участков, в отношении которых предполагаются их резервирование и (или) изъятие для государственных или муниципальных нужд, их адреса или описание местоположения, перечень и адреса расположенных на таких земельных участках объектов недвижимого имущества (при наличии сведений о них в Едином государственном реестре недвижимости)	71
5	Перечень кадастровых номеров существующих земельных участков, на которых линейный объект может быть размещен на условиях сервитута, публичного сервитута, их адреса или описание местоположения, перечень и адреса расположенных на таких земельных участках объектов недвижимого имущества (при наличии сведений о них в Едином государственном реестре недвижимости)	71
6	Сведения об отнесении образуемого земельного участка к определенной категории земель (в том числе в случае, если земельный участок в связи с размещением линейного объекта подлежит отнесению к определенной категории земель в силу закона без необходимости принятия решения о переводе земельного участка из состава земель этой категории в другую) или сведения о необходимости перевода земельного участка из состава земель одной категории в другую	72
7	Перечень кадастровых номеров существующих земельных участков, на которых линейный объект может быть размещен на условиях сервитута, публичного сервитута, их адреса или описание местоположения	72

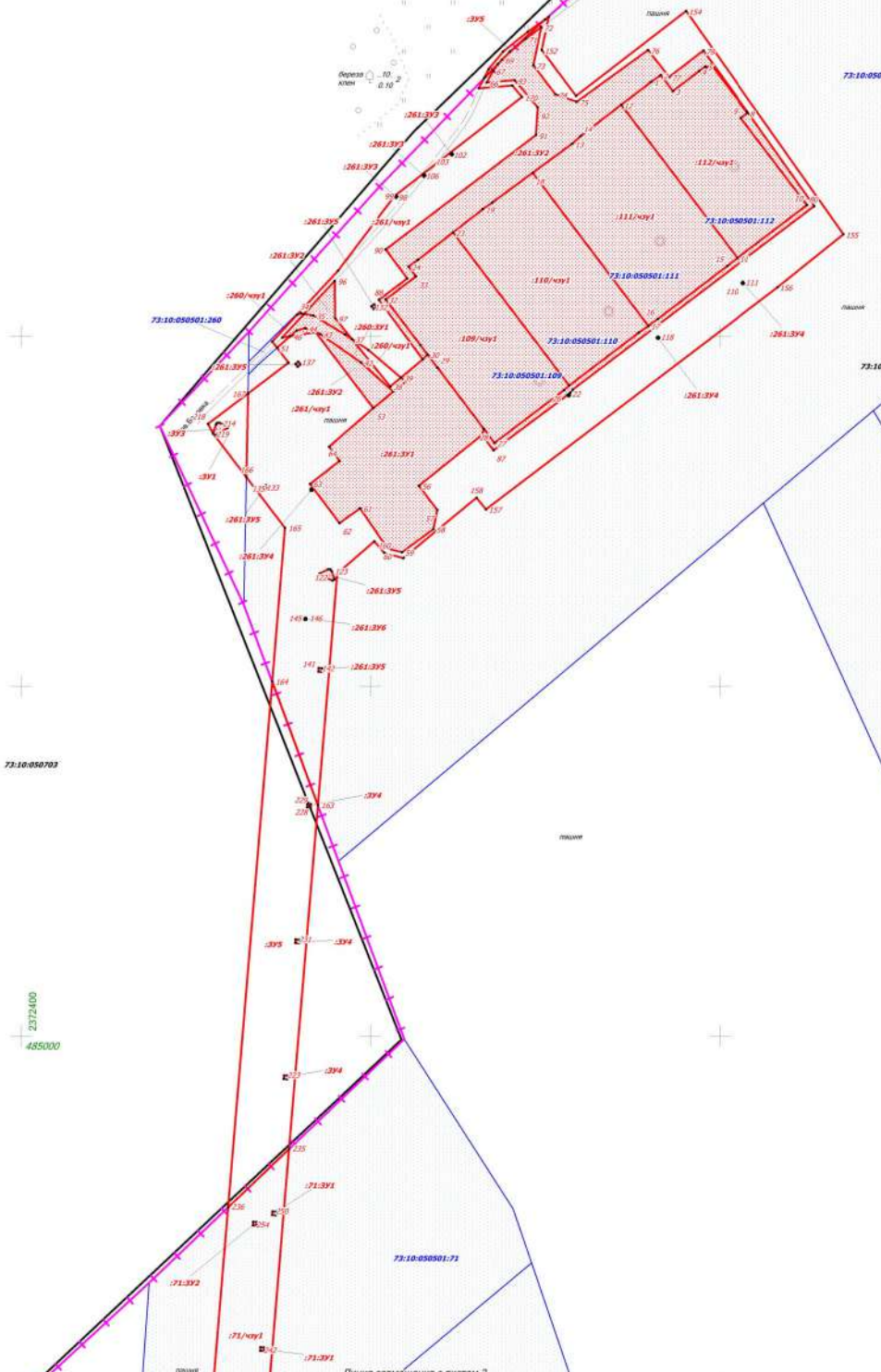
**РАЗДЕЛ 5. Материалы по обоснованию проекта межевания
территории. Графическая часть**

ЧЕРТЕЖ МЕЖЕВАНИЯ ТЕРРИТОРИИ
 "Обустройство скважин № 34,35,53,55 Куликовского месторождения"
 на территории Новомалыклинского района Ульяновской области и Кошкинского района Самарской области



с. Новая Боровка,
 Новомалыклинский район,
 Ульяновской области,
 учетный номер 73:10-4.3

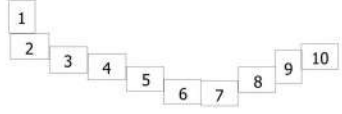
Ульяновская область,
 Новомалыклинский район,
 МО "Высокоткавское сельское поселение"



Примечание:
 Существующие устанавливаемые и отменяемые красные линии отсутствуют.
 Согласно «П.ст1 ГрЗН от 12.04.2004г. № 100-ФЗ красные линии устанавливаются для территории общего пользования. Образование территорий общего пользования проектом не предусматривается.
 Существующие красные линии (в том числе, измененные и отменяемые) в границах территории, в отношении которой осуществляется подготовка проекта отсутствуют, что подтверждается официальными письмами Администраций муниципальных районов (см. приложение Раздела 4 "Материалы по обоснованию проекта планировки территории. Похозяйственная запись").
 * Линии отступа от красных линий в целях определения мест допустимого размещения зданий, строений, сооружений не устанавливаются.
 * Необходимость для резервирования и изъятия для государственных и муниципальных нужд отсутствует.

Примечание:
 * Перечень соседних поворотных точек образующих участков и его частей приведен в текстовой части проекта.
 * Эспликации образующих земельных участков и его частей приводятся на II листе.

СХЕМА РАСПОЛОЖЕНИЯ ЛИСТОВ



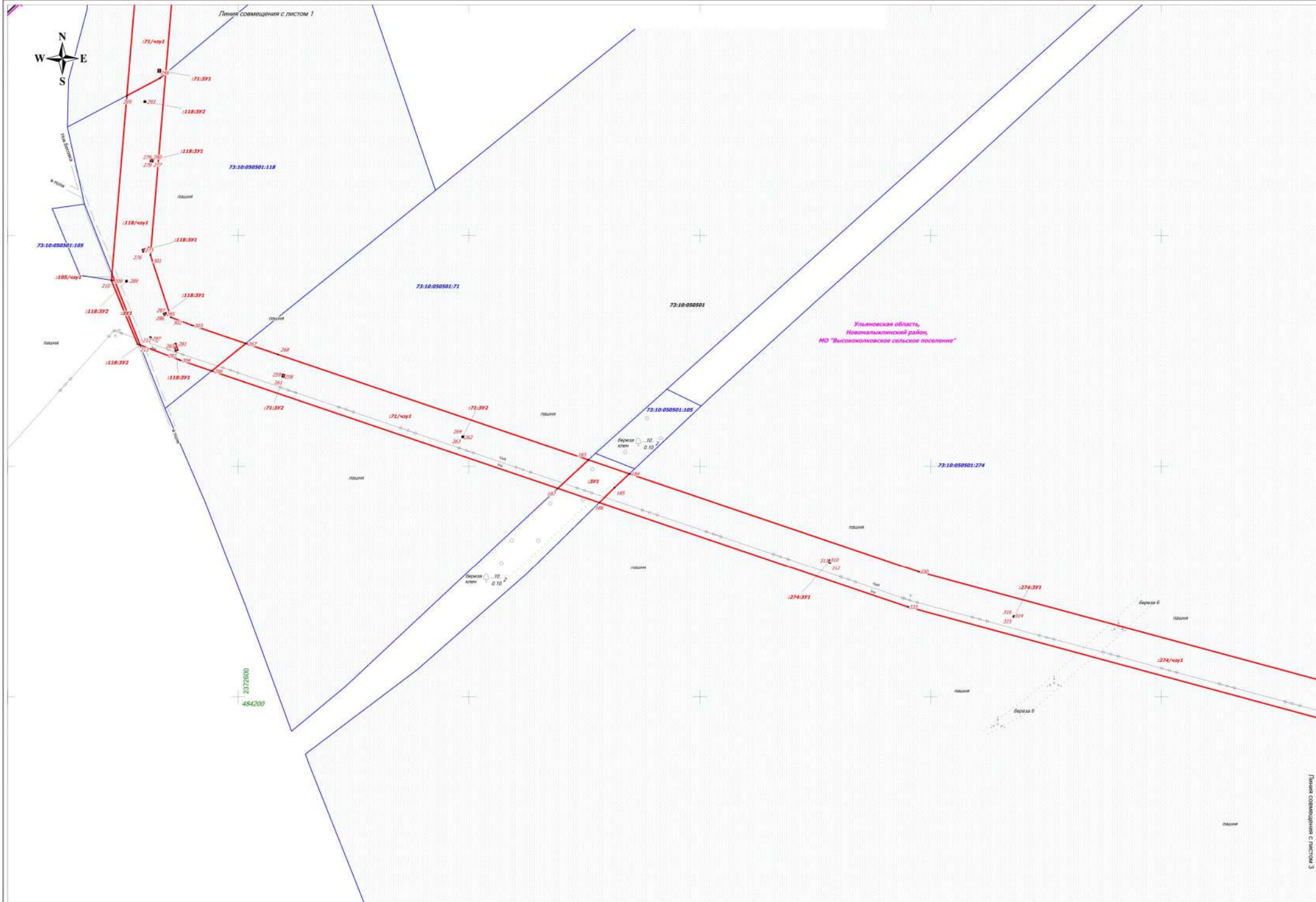
- Условные обозначения:**
- Границы муниципального образования
 - Границы зон планируемого размещения линейных объектов
 - Граница кадастрового квартала и его номер
 - Граница земельного участка и его номер
 - Границы образуемых земельных участков
 - Границы образуемых частей земельных участков
 - Поворотная точка границы образуемых земельных участков (частей земельных участков)

ООО "РИТЭК"				Проект межевания территории для строительства объекта ООО "РИТЭК" "Обустройство скважин № 34,35,53,55 Куликовского месторождения" на территории Новомалыклинского района Ульяновской области и Кошкинского района Самарской области			
Изм/Лист	№ документа	Подпись	Дата	Проект межевания территории. Графическая территория.	Стадия	Лист	Листов
Исполнит.	Проздьякина Е.В.				ПП	1	11
Директор	Хохрин Н.А.			Чертеж межевания территории. М 1:2000	ООО "Средневожская землеустроительная компания" г. Самара		



Линия совмещения с листом 1

Ульяновская область,
Назавальинский район,
МО "Высококопловское сельское поселение"



2372600
464200

Линия совмещения с листом 3

Изм	Лист	№ документа	Подписи	Дата

Чертеж межевания территории.
М 1:2000



Ульяновская область,
Новоульяновский район,
МО "Высококалывское сельское поселение"

Линия совмещения с листом 2

73:10-050501:274

2373800
483800

73:10-050501

73:10-050501:105

73:10-050501:75

Линия совмещения с листом 4

Изм	Лист	№ докум	Подпись	Дата

Чертеж межевания территории.
М 1:2000

Лист
3



Ульяновская область,
Новоульяновский район,
МО "Высококолдовское сельское поселение"

Самарская область,
Куйбышевский район,
сельское поселение Орловка

Линия совмещена с листом 3

Линия совмещена с листом 5

2374800
483600

73:10-050501-75

73:10-050501-105

73:10-050501-235

110.67
09 IX

110.66
09 IX

110.66
09 IX

110.67
09 IX

110.67
09 IX

110.67
09 IX

110.67
09 IX

110.67
09 IX

110.67
09 IX

110.67
09 IX

110.67
09 IX

110.67
09 IX

110.67
09 IX

110.67
09 IX

110.67
09 IX

110.67
09 IX

110.67
09 IX

110.67
09 IX

110.67
09 IX

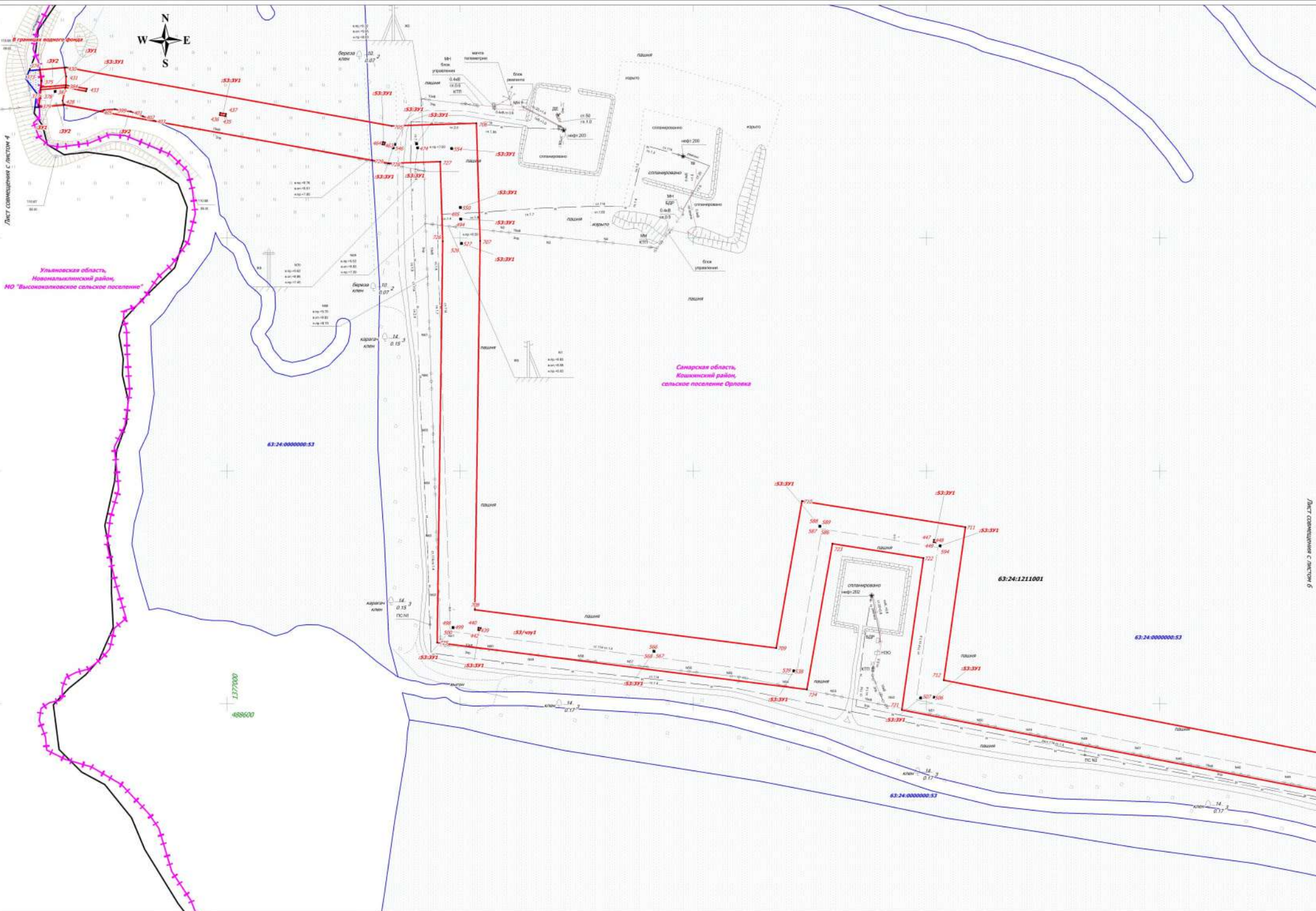
110.67
09 IX

110.67
09 IX

Изм	Лист	№ докум	Подпись	Дата

Чертеж межевания территории.
М 1:2000

Лист
4



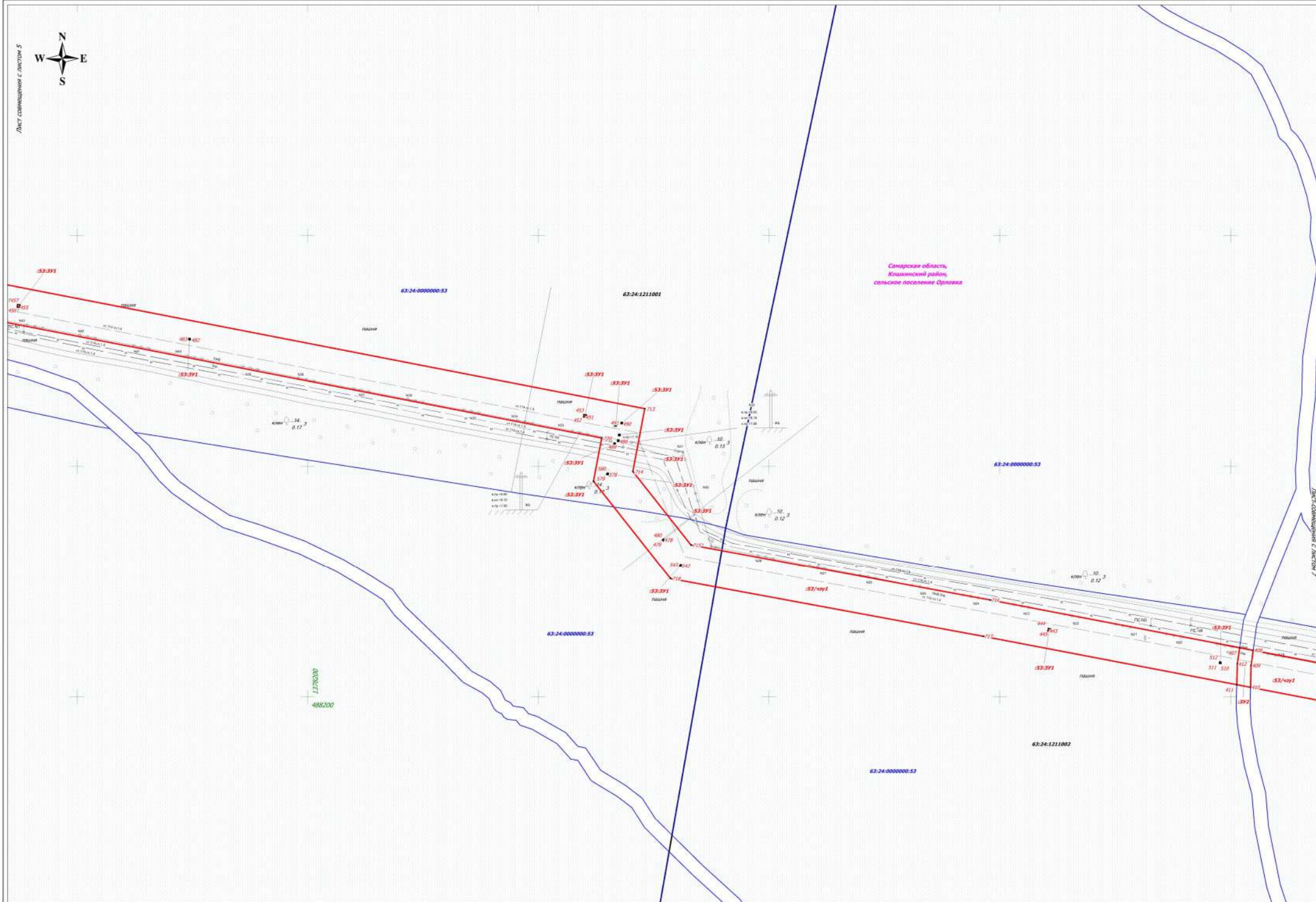
Лист совмещения с листом 4

Лист совмещения с листом 6

Изм	Лист	№ документа	Подпись	Дата

Чертеж межевания территории.
М 1:2000

Лист
6

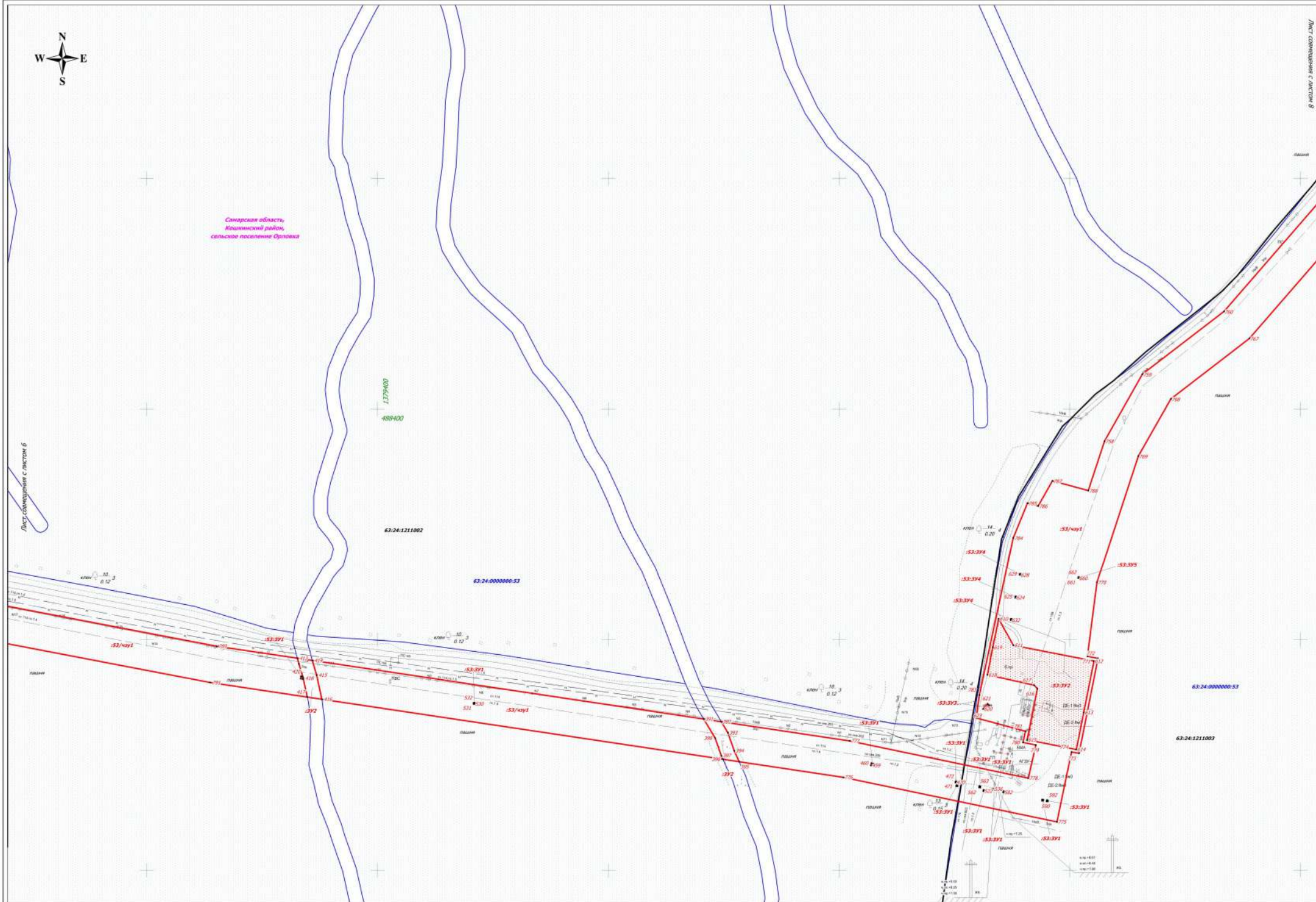


Изм	Лист	№ документа	Подпись	Дата



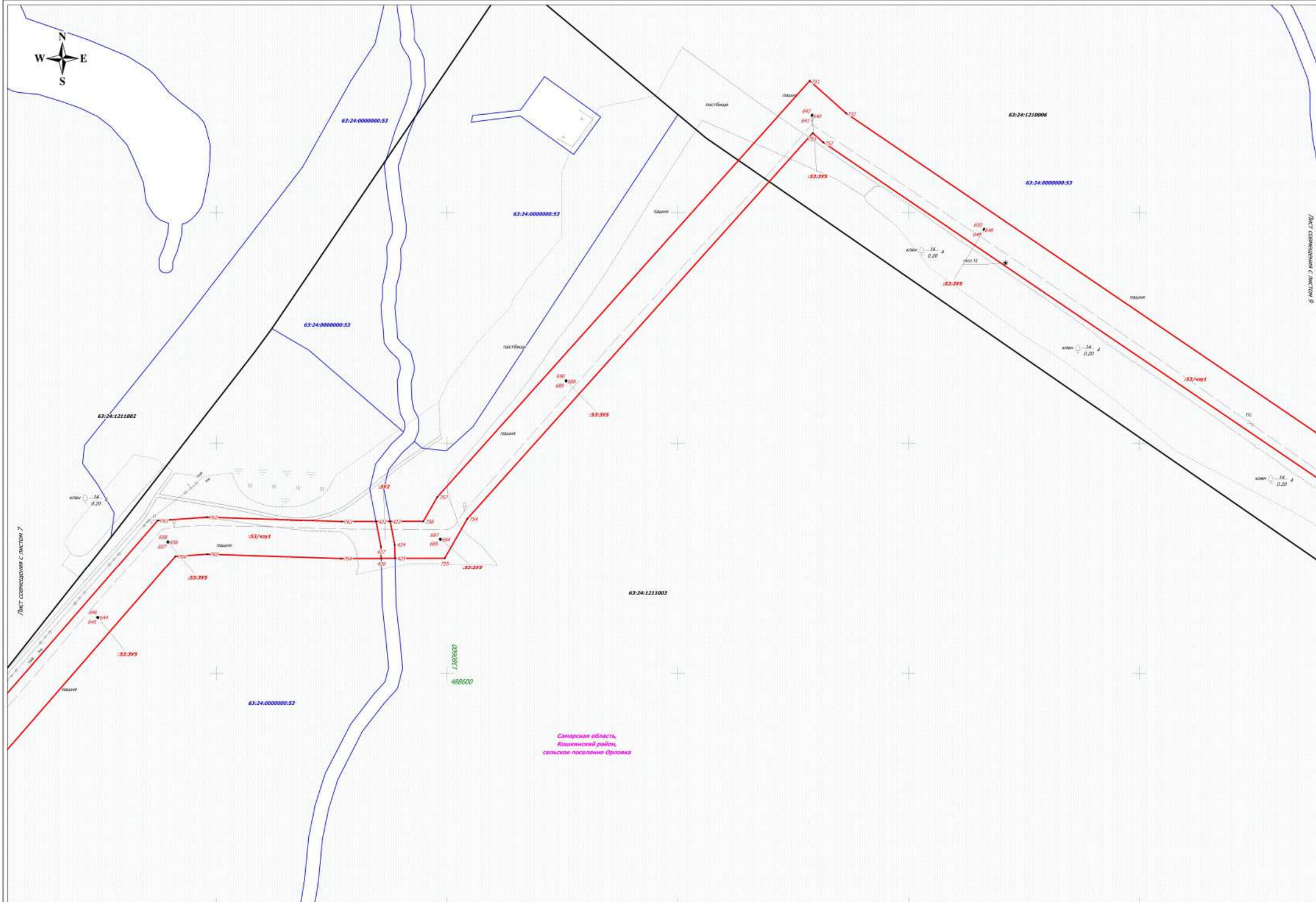
Самарская область,
Козьминский район,
сельское поселение Орловка

Лист совмещения с листом 6



Изм	Лист	№ документ	Подпись	Дата

Чертеж межевания территории.
М 1:2000



Лист совмещения с листом 7

Лист совмещения с листом 9

Самарская область,
Козьминский район,
сельское поселение Орловка

Изм	Лист	№ документ	Подпись	Дата

Чертеж межевания территории.
М 1:2000

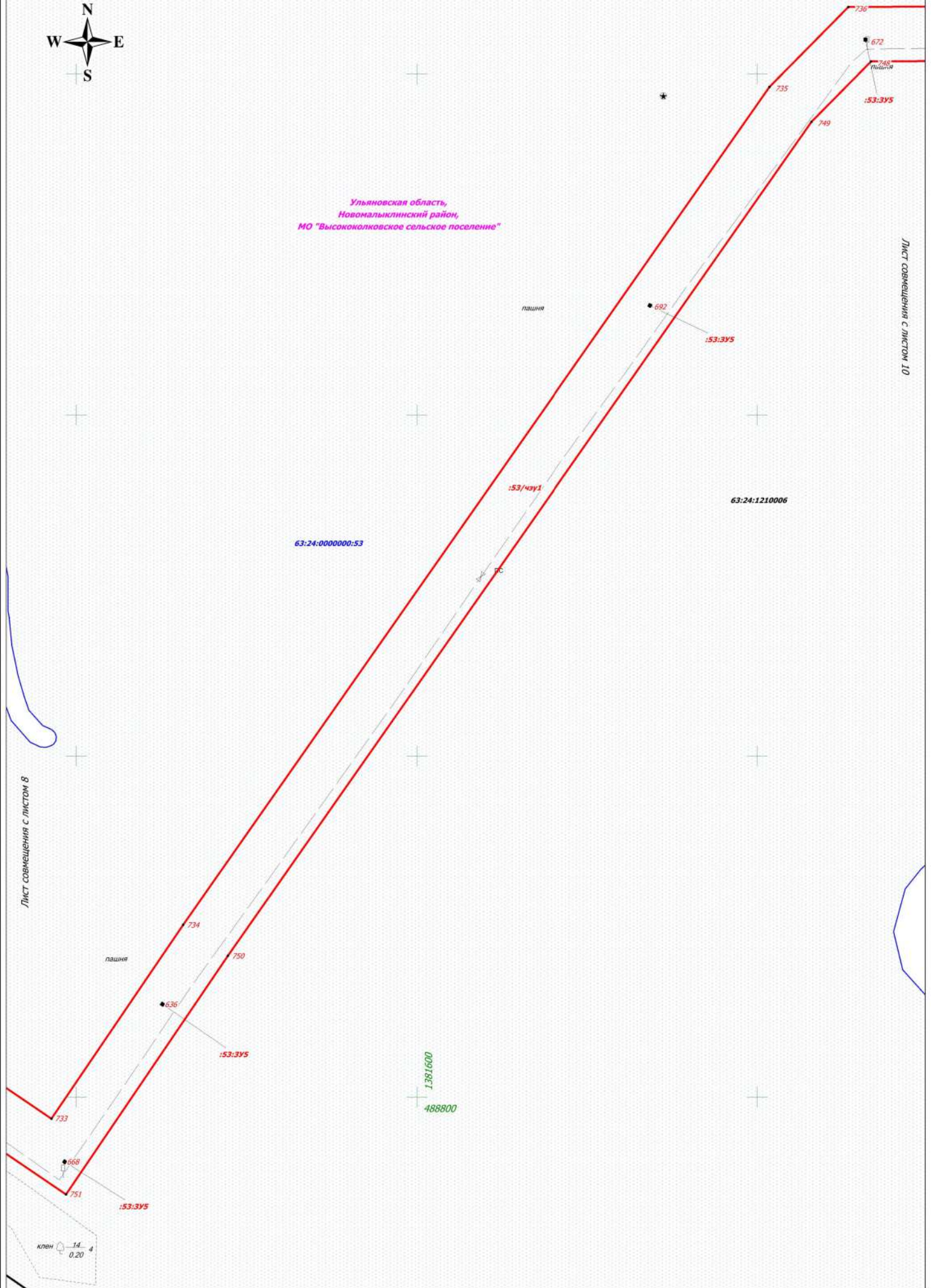
Лист
8



Ульяновская область,
Новомалыклинский район,
МО "Высококолковское сельское поселение"

Лист совмещения с листом 10

Лист совмещения с листом 8



Формат А3

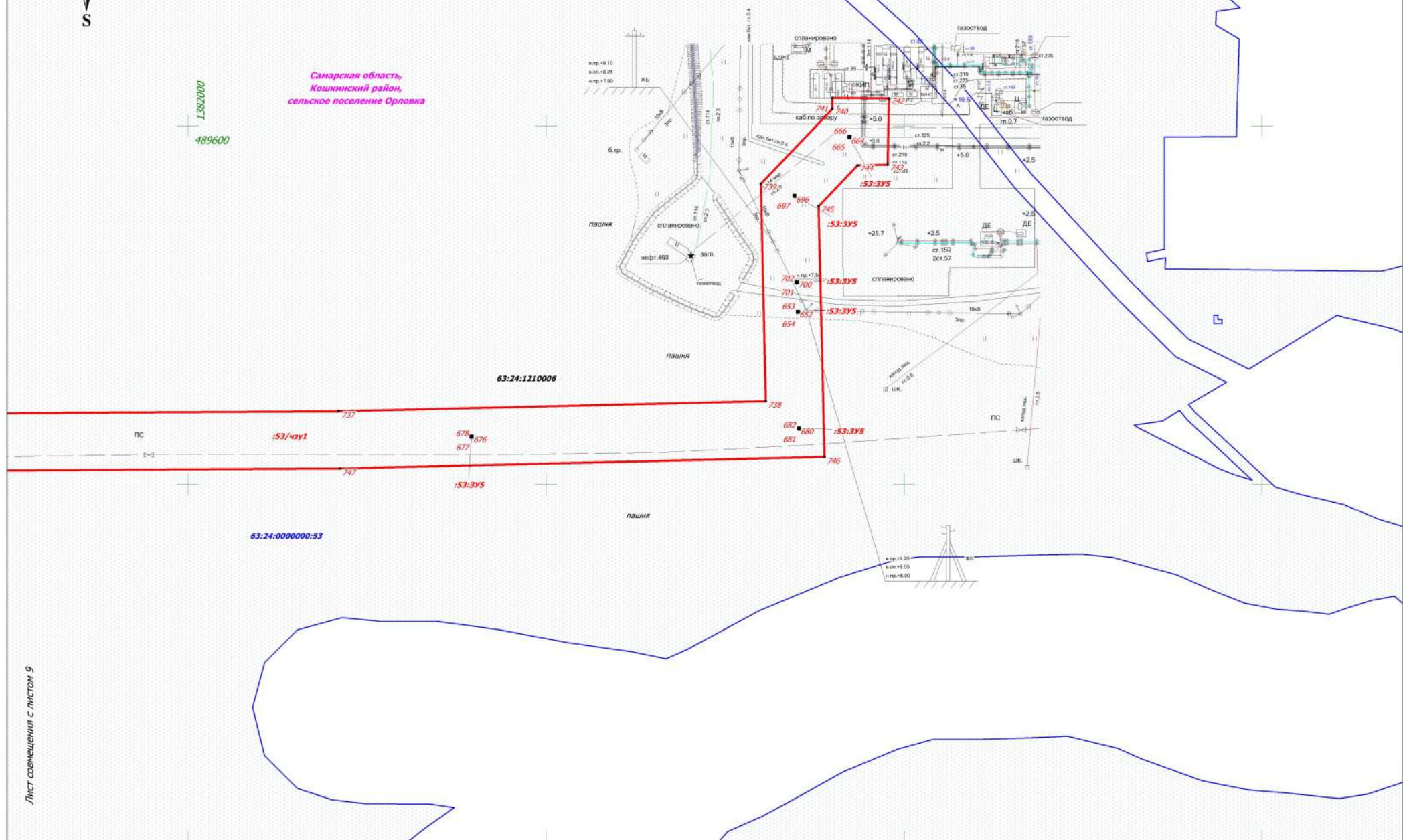
Изм	Лист	№ документ	Подпись	Дата

Чертеж межевания территории.
М 1:2000



1382000
489600

Самарская область,
Кошкинский район,
сельское поселение Орловка



Лист совмещения с листом 9

Изм	Лист	№ документ	Подпись	Дата

Чертеж межевания территории.
М 1:2000

**РАЗДЕЛ 4. Материалы по обоснованию проекта межевания территории.
Пояснительная записка**

1. Основание для выполнения проекта межевания

Проект межевания территории разрабатывается в соответствии с проектом планировки территории в целях установления границ земельных участков, предназначенных для строительства и размещения объекта ООО «РИТЭК»: «Обустройство скважин №№34, 35, 53, 55 Куликовского месторождения» согласно:

- Технического задания на выполнение проекта планировки территории и проекта межевания территории объекта: «Обустройство скважин №№34, 35, 53, 55 Куликовского месторождения» ООО «РИТЭК» на территории МО «Высококолковское сельское поселение» Новомалыклинского района Ульяновской области, сельского поселения Орловка Кошкинского района Самарской области;

- Сведений государственного кадастрового учета.

Цели и задачи выполнения проекта межевания территории

Подготовка проекта межевания территории осуществляется в целях определения местоположения границ образуемых и изменяемых земельных участков. При подготовке проекта межевания территории определение местоположения границ образуемых и изменяемых земельных участков осуществляется в соответствии с градостроительными регламентами и нормами отвода земельных участков для конкретных видов деятельности, установленными в соответствии с федеральными законами, техническими регламентами.

Сформированные земельные участки должны обеспечить:

- возможность полноценной реализации прав на формируемые земельные участки, включая возможность полноценного использования в соответствии с назначением, и эксплуатационными качествами.

- возможность долгосрочного использования земельного участка.

Структура землепользования в пределах территории межевания, сформированная в результате межевания должна обеспечить условия для наиболее эффективного использования и развития этой территории.

В процессе межевания решаются следующие задачи:

- установление границ земельных участков необходимых для размещения объекта ООО "РИТЭК".

Проектом межевания границ отображены:

- красные линии, утвержденные в составе проекта планировки территории;

- границы образуемых и изменяемых земельных участков и их частей.

1. ВЫВОДЫ ПО ПРОЕКТУ

Настоящим проектом выполнено:

Формирование границ образуемых и изменяемых земельных участков и их частей.

Размеры образуемых земельных участков под строительство линейного объекта приняты в соответствии с проектом полосы отвода выполненным ООО «СВЗК».

Проект межевания выполняется с учетом сохранения ранее образованных земельных участков, зарегистрированных в ГКН.

Земельные участки под строительство объекта образованы с учетом ранее поставленных на государственный кадастровый учет земельных участков.

Проект межевания территории является неотъемлемой частью проекта планировки территории. Каталоги координат и дирекционных углов образуемых земельных участков являются приложением к чертежу межевания, выполненном в М 1:2000.

Проект межевания территории является основанием для установления границ земельных участков на местности, закрепления их межевыми знаками и регистрации в установленном порядке.

3. Перечень образуемых и изменяемых земельных участков и их частей.

Сведения об образуемых частях земельных участков поставленных на государственный кадастровый учет

№ п/п	Кадастровый номер земельного участка	Обозначение ЧЗУ	Номера характ. точек	Категория земель	Разрешенное использование	Сведения о правах и землепользователях	Адрес, местоположение	Площадь, м ²	Способ образования
1	73:10:050501:112	:112/чзу1	1-12	Земли промышленности	Для сельскохозяйственного производства	ООО «Анама-Земля», в аренде «Чердаклинский элеватор»	Ульяновская область, р-н Новомалыклинский, МО «Высококолковское сельское поселение»	5426	подлежит занятию в ходе производства работ, в рамках заключения договора аренды (субаренды).
2	73:10:050501:111	:111/чзу1	13-18	Земли промышленности	Для сельскохозяйственного производства	ООО «Анама-Земля», в аренде «Чердаклинский элеватор»	Ульяновская область, р-н Новомалыклинский, МО «Высококолковское сельское поселение»	7030	подлежит занятию в ходе производства работ, в рамках заключения договора аренды (субаренды).
3	73:10:050501:110	:110/чзу1	19,20,18, 17,21,22, 23, 19	Земли промышленности	Для сельскохозяйственного производства	ООО «Анама-Земля», в аренде «Чердаклинский элеватор»	Ульяновская область, р-н Новомалыклинский, МО «Высококолковское сельское поселение»	6254	подлежит занятию в ходе производства работ, в рамках заключения договора аренды (субаренды).
4	73:10:050501:109	:109/чзу1	24,25,23, 22,26-33	Земли промышленности	Для сельскохозяйственного производства	ООО «Анама-Земля», в аренде «Чердаклинский элеватор»	Ульяновская область, р-н Новомалыклинский, МО «Высококолковское сельское поселение»	5769	подлежит занятию в ходе производства работ, в рамках заключения договора аренды (субаренды).
5	73:10:050501:260	:260/чзу1	чзу1(1) 37,48,39,38, 37,49,50,34,47,46 .51,52	Земли промышленности	Для сельскохозяйственного производства	ООО «Анама-Земля»	Ульяновская область, р-н Новомалыклинский, МО «Высококолковское	233	подлежит занятию в ходе производства работ, в рамках заключения договора

Проект планировки территории

Проект межевания территории

Лист

							сельское поселение»		аренды (субаренды).
6	73:10:050501:261	:261/чзу1	94,53,65-55, 87-69, 149-168, 51,46, 94, 122-128, 133-136, 141-144, 137-140, 145-148, 110-113, 114-117, 118-121, чзу1(2) 169-174, 68-66, 93-88, 54, 39, 48,37, 97-95, 34, 50,49,175, 169, 129-132, 98-101, 102-105, 106-109	Земли с/х назначения	Для сельскохозяйственного производства	ООО «Анама-Земля», в аренде «Чердаклинский элеватор»	Ульяновская область, р-н Новомалыклинский, МО «Высококолковское сельское поселение»	23076	подлежит занятию в ходе производства работ, в рамках заключения договора аренды (субаренды).
7	73:10:050501:71	:71/чзу1	чзу1(1) 266-268, 183,187, 266, 258-261, 262-265, чзу1(2), 269,239, 270-272, 254-257, 242-245, 246-249, 250-253	Земли с/х назначения	Для сельскохозяйственного производства	Общая долевая собственность, в аренде ООО «Анама-Земля»	Ульяновская область, р-н Новомалыклинский, МО «Высококолковское сельское поселение»	16106	подлежит занятию в ходе производства работ, в рамках заключения договора аренды (субаренды)
8	73:10:050501:118	:118/чзу1	269-272, 301-303, 267,266, 304, 212, 211, 305, 269, 273-276, 281-284, 285-288, 277-280, 289-292, 293-296, 297-300	Земли с/х назначения	Для сельскохозяйственного производства	Максимов Константин Николаевич	Ульяновская область, р-н Новомалыклинский, МО «Высококолковское сельское поселение»	9266	подлежит занятию в ходе производства работ, в рамках заключения договора аренды (субаренды)
9	73:10:050501:274	:274/чзу1	184, 330-333, 186-184, 306-309, 322-325, 310-313, 326-329, 314-317, 318-321	Земли с/х назначения	Для сельскохозяйственного производства	ООО «Анама-Земля»	Ульяновская область, р-н Новомалыклинский, МО «Высококолковское сельское поселение»	46056	подлежит занятию в ходе производства работ, в рамках заключения договора аренды (субаренды)
10	73:10:050501:105	:105/чзу1	чзу1(1) 342,343, 188, 204, 341-338, 344,342, 334-337, чзу1(2)	Земли с/х назначения	Для сельскохозяйственного производства	Максимов Константин Николаевич	Ульяновская область, р-н Новомалыклинский	15048	подлежит занятию в ходе производства работ, в рамках заключения договора

			332,331, 345, 177, 176,332, чзу1(3) 210,305, 211,210						аренды.(субаренды)
11	73:10:050501:235	:235/чзу1	344, 338, 358, 359, 341,204, 203 .360, 361.344, 346-349, 350-353, 354-357	Земли с/х назначения	Для сельскохозяйственного производства	ООО «Борма»	Ульяновская область, р-н Новомалыклинский, МО «Высококолковское сельское поселение»	13300	подлежит занятию в ходе производства работ, в рамках заключения договора аренды.(субаренды)
12	73:10:050501:75	:75/чзу1	345,366, 342,344, 361,367, 178,177, 345, 362-365	Земли с/х назначения	Для сельскохозяйственного производства	Пирюшков Василий Леонидович, Сурадзева Людмила Ивановна, Сурадеев Николай Иванович в аренде ООО «Анама- Земля»	Ульяновская обл., р- н Новомалыклинский, с/п «Высококолковское, земельный участок расположен в восточной части кадастрового квартала 73:10:050501	13991	подлежит занятию в ходе производства работ, в рамках заключения договора аренды.(субаренды)
13	63:24:0000000:53	:53/чзу1	218, 219, 432, 407, 704-713, 412,411, 714-726, 404-399, 406,405, 727,429, 428,386, 434,433, 384,431, 430,218, 435-438, 443-446, 447-450, 439-442, 455-458, 451-454, 463-466, 474-477, 486-489, 478-481, 482-485, 494-497, 490-493, 502-505, 498-501, 526-529, 514-517, 506-509, 518-521, 510-513, 542-545, 558-561, 538-541, 554-557, 566-569, 550-553, 546-549.	Земли с/х назначения	Для размещения объектов сельскохозяйственного назначения и сельскохозяйственных угодий	ООО «Племенной завод «Дружба»	Самарская область. Кошкинский район, ФГУП Племенной завод «Дружба»	245026	подлежит занятию в ходе производства работ, в рамках заключения договора аренды.(субаренды)

578-581, 586-589,
 570-573, 594-597,
 598-601, 606-609.
 чзу1(2) 728-754,
 636-639, 640-643,
 648-651, 652-655,
 664-667, 668-671,
 672-675, 680-683,
 684-687, 688-691,
 692-695, 696-699,
 700-703, чзу1(3)
 755-760, 422,427,
 426, 761-773,
 395-392, 774-785,
 610-619, 620-623,
 459-462, 470-473,
 628-631, 624-627,
 644-647, 660-663,
 534-537, 522-525,
 656-659, 462-565,
 590-593, 574-577,
 582-585, 632-635,
 602-605, чзу1(4)
 414,391, 398-396,
 416-414, 530-533.
 чзу1(5) 408,786,
 413,421, 787,420,
 467-469, 419-417,
 788,410, 409, 408

- Проектом не предусмотрено образование земельных участков, которые будут отнесены к территориям общего пользования или имуществу общего пользования;
- Проектом не предусмотрено образование земельных участков в отношении которых предполагается резервирование и (или) изъятие для государственных или муниципальных нужд;

Общая площадь частей земельных участков, поставленных на кадастровый учет: 406581 м²;

Перечень образуемых земельных участков подлежащих постановке на государственный кадастровый учет

№ п/п	Кадастровый номер ЗУ, из которого образуются земельные участки	Условный номер образуемого ЗУ	Номера характ. точек	Категория земель	Разрешенное использование	Сведения о правах и землепользователях	Площадь, м ²	Способ образования
1	73:10:050501:260	:260:ЗУ1	34-47	Земли промышленности	Для сельскохозяйственного производства	ООО «Анама-Земля»	445	Образование земельного участка в результате раздела
	73:10:050501:261	:261:ЗУ1	53.41-39.54.30.28, 55-65	Земли сельскохозяйственного назначения	Для сельскохозяйственного производства	ООО «Анама-Земля», в аренде ООО «Чердаклинский элеватор»	5475	Образование земельного участка в результате раздела
	73:10:050501:261	:261:ЗУ2	ЗУ2(1) 66-87,55,28-26.22, 21.17-15.11-1,12, 14,13,18,20,19,23,24,25, 33-30,54,88-93.66, ЗУ2(2) 44-41,53,94, 46-44 ЗУ2(3) 95-97, 37-34, 95	Земли сельскохозяйственного назначения	Для сельскохозяйственного производства	ООО «Анама-Земля», в аренде ООО «Чердаклинский элеватор»	6175	Образование земельного участка в результате раздела
	73:10:050501:261	:261:ЗУ3	ЗУ3(1) 98-101, ЗУ3(2) 102-105, ЗУ3(3) 106-109	Земли сельскохозяйственного назначения	Для сельскохозяйственного производства	ООО «Анама-Земля», в аренде ООО «Чердаклинский элеватор»	3	Образование земельного участка в результате раздела
	73:10:050501:261	:261:ЗУ4	ЗУ4(1) 110-113, ЗУ4(2) 114-117, ЗУ4(3) 118-121	Земли сельскохозяйственного назначения	Для сельскохозяйственного производства	ООО «Анама-Земля», в аренде ООО «Чердаклинский элеватор»	3	Образование земельного участка в результате раздела
	73:10:050501:261	:261:ЗУ5	ЗУ5(1) 122-128, ЗУ5(2) 129-132, ЗУ5(3) 133-136, ЗУ5(4) 137-140, ЗУ5(5) 141-144	Земли сельскохозяйственного назначения	Для сельскохозяйственного производства	ООО «Анама-Земля», в аренде ООО «Чердаклинский элеватор»	48	Образование земельного участка в результате раздела
	73:10:050501:261	:261:ЗУ6	145-148	Земли сельскохозяйственного назначения	Для сельскохозяйственного производства	ООО «Анама-Земля», в аренде ООО «Чердаклинский элеватор»	1	Образование земельного участка в результате раздела
	73:10:050501:ЗУ1	:ЗУ1	:ЗУ1(1)176-178,179-182, :ЗУ1(2)183-187, ЗУ1(3)	Земли сельскохозяйственного	Трубопроводный транспорт	МО «Высококолковское	5831	Образование земельных

			188-204, 205-208, :ЗУ1(4)213-216,196,167, 166.209,220-222,214, :ЗУ1(4)192.210-212.194, 192	назначения		сельское поселение		участков из земель или земельных участков, нах-ся в гос. или муницип.соб
73:10:050501:ЗУ2	:ЗУ2		:ЗУ2(1)198-200, :ЗУ2(2)179-182, :ЗУ2(3)205-208	Земли сельскохозяйственного назначения	Трубопроводный транспорт	МО «Высококолковское сельское поселение	51	Образование земельных участков из земель или земельных участков, нах-ся в гос. или муницип.соб
73:10:050501:ЗУ3	:ЗУ3		:ЗУ3 216-214,222-220,217,216	Земли сельскохозяйственного назначения	Трубопроводный транспорт	МО «Высококолковское сельское поселение	34	Образование земельных участков из земель или земельных участков, нах-ся в гос. или муницип.соб
73:10:050501:ЗУ4	:ЗУ4		:ЗУ4(1)223-226, :ЗУ4(2)227-230, :ЗУ4(3)231-234.	Земли населенного пункта	Трубопроводный транспорт	МО «Высококолковское сельское поселение	12	Образование земельных участков из земель или земельных участков, нах-ся в гос. или муницип.соб
73:10:050501:ЗУ5	:ЗУ5		:ЗУ5(1)164,163,235,236, 164, 223-226, 231-234, 227-230, :ЗУ5(2)237,238,150,149, 239,240.173,241.237	Земли населенного пункта	Трубопроводный транспорт	МО «Высококолковское сельское поселение	8045	Образование земельных участков из земель или земельных участков, нах-ся в гос. или муницип.соб
73:10:050501:71	:71:ЗУ1		:ЗУ1(1)242-245. :ЗУ1(2)246-249. :ЗУ1(3)250-253	Земли сельскохозяйственного назначения	Для сельскохозяйственного производства	Общая долевая собственность, в аренде ООО «Анама- Земля»	12	Образование земельного участка в результате раздела
73:10:050501:71	:71:ЗУ2		:ЗУ1(1)254-257. :ЗУ1(2)258-261. :ЗУ1(3)262-265	Земли сельскохозяйственного назначения	Для сельскохозяйственного производства	Общая долевая собственность, в аренде ООО «Анама- Земля»	9	Образование земельного участка в результате раздела
73:10:050501:118	:118:ЗУ1		:ЗУ1(1)273-276. :ЗУ1(2)277-280. :ЗУ1(3)281-284.	Земли сельскохозяйственного назначения	Для сельскохозяйственного производства	Максимов Константин Николаевич	32	Образование земельного участка в

			:ЗУ1(4)285-288					результате раздела
73:10:050501:118	:118:ЗУ2	:ЗУ1(1)289-292, :ЗУ1(2)293-296, :ЗУ1(3)297-300	Земли сельскохозяйственного назначения	Для сельскохозяйственного производства	Максимов Константин Николаевич	3	Образование земельного участка в результате раздела	
73:10:050501:274	:274:ЗУ1	:ЗУ1(1)206-309, :ЗУ1(2)310-313, :ЗУ1(3)314-317, :ЗУ1(4)318-321, :ЗУ1(5)322-325, :ЗУ1(6)326-329	Земли сельскохозяйственного назначения	Для сельскохозяйственного производства	ООО «Анама-Земля»	15	Образование земельного участка в результате раздела	
73:10:050501:105	:105:ЗУ1	:ЗУ1(1)334-337, :ЗУ1(2)338-341	Земли сельскохозяйственного назначения	Для сельскохозяйственного производства	Максимов Константин Николаевич	5	Образование земельного участка в результате раздела	
73:10:050501:235	:235:ЗУ1	:ЗУ1(1)346-349, :ЗУ1(2)350-353, :ЗУ1(3)354-357, :ЗУ1(4)358,338,341,359, 358	Земли сельскохозяйственного назначения	Для сельскохозяйственного производства	ООО «Борма»	15	Образование земельного участка в результате раздела	
73:10:050501:75	:75:ЗУ1	:ЗУ1362-365	Земли сельскохозяйственного назначения	Для сельскохозяйственного производства	Пирюшков Василий Леонидович, Сурадева Людмила Ивановна, Сурадеев Николай Иванович в аренде ООО «Анама- Земля»	1	Образование земельного участка в результате раздела	
63:24:0000000:ЗУ1	:ЗУ1	:ЗУ1(1)376,384-386,377, 376 :ЗУ1(2)387-390	Земли сельскохозяйственного назначения	Трубопроводный транспорт	Администрация муниципального района Кошкинский	44	Образование земельных участков из земель или земельных участков, нах-ся в гос. или муницип.соб	
63:24:0000000:ЗУ2	:ЗУ2	:ЗУ1(1)391-398, :ЗУ1(2)399-406, :ЗУ1(3)407-412, :ЗУ1(4)413-421, :ЗУ1(5)422-427, :ЗУ1(6)377,386,428,429, 380-377,387-390	Земли сельскохозяйственного назначения	Трубопроводный транспорт	Администрация муниципального района Кошкинский	2421	Образование земельных участков из земель или земельных участков, нах-ся в гос. или муницип.соб	

			:ЗУ1(7)374,430,431,384, 376-374					
63:24:0000000:53	:53:ЗУ1	:ЗУ1(1)386-384,433,434, 386, :ЗУ1(2)435-438, :ЗУ1(3)439-442, :ЗУ1(4)443-446, :ЗУ1(5)447-450, :ЗУ1(6)451-454, :ЗУ1(7)455-458, :ЗУ1(8)459-462, :ЗУ1(9)463-466, :ЗУ1(10)467,468,420,419, 469, 467 :ЗУ1(11)470-473, :ЗУ1(12)474-477, :ЗУ1(13)478-481, :ЗУ1(14)482-485, :ЗУ1(15)486-489, :ЗУ1(16)490-493, :ЗУ1(17)494-497, :ЗУ1(18)498-501, :ЗУ1(19)502-505, :ЗУ1(20)506-509, :ЗУ1(21)510-513, :ЗУ1(22)514-517, :ЗУ1(23)518-521, :ЗУ1(24)522-525, :ЗУ1(25)526-529, :ЗУ1(26)530-533, :ЗУ1(27)534-537, :ЗУ1(28)538-541, :ЗУ1(29)542-545, :ЗУ1(30)546-549, :ЗУ1(31)550-553, :ЗУ1(32)554-557, :ЗУ1(33)558-561, :ЗУ1(34)562-565, :ЗУ1(35)566-569, :ЗУ1(36)570-573, :ЗУ1(37)574-577, :ЗУ1(38)578-581.	Земли сельскохозяйственного назначения	Для сельскохозяйственного производства	ООО «Племенной завод «Дружба»	114	Образование земельного участка в результате раздела	
Проект планировки территории				Проект межевания территории			Лист	
							26	

			:ЗУ1(39)582-585, :ЗУ1(40)586-589, :ЗУ1(41)590-593, :ЗУ1(42)594-597, :ЗУ1(43)598-601, :ЗУ1(44)602-605, :ЗУ1(45)606-609.					
63:24:0000000:53	:53:ЗУ2	610-619	Земли сельскохозяйственного назначения	Для сельскохозяйственного производства	ООО «Племенной завод «Дружба»	4917	Образование земельного участка в результате раздела	
63:24:0000000:53	:53:ЗУ31	620-623	Земли сельскохозяйственного назначения	Для сельскохозяйственного производства	ООО «Племенной завод «Дружба»	12	Образование земельного участка в результате раздела	
63:24:0000000:53	:53:ЗУ4	:ЗУ4(1)624-627, :ЗУ4(2)628-631, :ЗУ4(3)632-635	Земли сельскохозяйственного назначения	Для сельскохозяйственного производства	ООО «Племенной завод «Дружба»	3	Образование земельного участка в результате раздела	
63:24:0000000:53	:53:ЗУ5	:ЗУ1(1)636-639, :ЗУ1(2)640-643, :ЗУ1(3)644-647, :ЗУ1(4)648-651, :ЗУ1(5)652-655, :ЗУ1(6)656-659, :ЗУ1(7)660-663, :ЗУ1(8)664-667, :ЗУ1(9)668-671, :ЗУ1(10)672-675, :ЗУ1(11)676-679, :ЗУ1(12)680-683, :ЗУ1(13)684-687, :ЗУ1(14)688-691, :ЗУ1(15)692-695, :ЗУ1(16)696-699, :ЗУ1(17)700-703	Земли сельскохозяйственного назначения	Для сельскохозяйственного производства	ООО «Племенной завод «Дружба»	17	Образование земельного участка в результате раздела	

- Проектом не предусмотрено образование земельных участков, которые будут отнесены к территориям общего пользования или имуществу общего пользования;
- Проектом не предусмотрено образование земельных участков в отношении которых предполагается резервирование и (или) изъятие для государственных или муниципальных нужд;

Общая площадь образуемых земельных участков : 33743 м²

Земли водного фонда, расположенные на территории Ульяновской области, площадью 71 кв.м.

Земли водного фонда, расположенные на территории Самарской области, площадью 222 кв.м.

Каталог координат характерных точек границы территории,

в отношении которой осуществляется подготовка проекта межевания

Сведения о границах территории, в отношении которой утвержден проект межевания, содержащие перечень координат характерных точек этих границ в системе координат, используемой для ведения ЕГРН приведены в таблице 3 «Ведомость координат поворотных точек границ формируемых земельных участков и частей земельных участков, отображенных на плане межевания».

Условный номер земельного участка 73:10:050501:112/чзУ1		
Площадь земельного участка 5426 м ²		
Обозначение характерных точек границ	Координаты, м	
	X	Y
1	2	3
1	485545,81	2372760,72
2	485549,54	2372766,04
3	485540,38	2372773,02
4	485551,82	2372787,94
5	485554,54	2372791,52
6	485553,75	2372792,13
7	485555,73	2372794,75
8	485527,90	2372815,90
9	485524,97	2372812,05
10	485475,21	2372849,93
11	485444,92	2372810,11
12	485532,53	2372743,46
1	485545,81	2372760,72

Условный номер земельного участка 73:10:050501:111/чзУ1		
Площадь земельного участка 7030 м ²		
Обозначение характерных точек границ	Координаты, м	
	X	Y
1	2	3
13	485510,35	2372715,45
14	485514,64	2372720,21
12	485532,53	2372743,46
11	485444,92	2372810,11
15	485440,32	2372804,15
16	485410,04	2372764,33
17	485406,18	2372758,95
18	485493,67	2372692,79
13	485510,35	2372715,45

Условный номер земельного участка 73:10:050501:110/чзУ1		
Площадь земельного участка 6254 м ²		
Обозначение характерных точек границ	Координаты, м	
	X	Y
1	2	3
19	485472,88	2372664,27

1	2	3
20	485476,61	2372669,60
18	485493,67	2372692,79
17	485406,18	2372758,95
21	485402,23	2372753,45
22	485371,98	2372713,61
23	485459,52	2372647,13
19	485472,88	2372664,27

Условный номер земельного участка 73:10:050501:109/чзу1

Площадь земельного участка 5769 м²

Обозначение характерных точек границ	Координаты, м	
	X	Y
1	2	3
24	485440,13	2372621,72
25	485443,86	2372627,05
23	485459,52	2372647,13
22	485371,98	2372713,61
26	485369,36	2372710,80
27	485339,16	2372670,92
28	485347,18	2372664,84
29	485382,24	2372638,27
30	485389,76	2372632,57
31	485395,13	2372628,50
32	485421,27	2372608,71
33	485434,47	2372626,01
24	485440,13	2372621,72

Условный номер земельного участка 73:10:050501:260:ЗУ1

Площадь земельного участка 445 м²

Обозначение характерных точек границ	Координаты, м	
	X	Y
1	2	3
34	485412,98	2372561,90
35	485412,06	2372567,10
36	485401,11	2372585,41
37	485398,51	2372589,39
38	485371,46	2372611,28
39	485376,53	2372617,40
40	485374,26	2372620,07
41	485368,51	2372613,07
42	485385,14	2372594,39
43	485401,46	2372571,19
44	485404,74	2372562,62
45	485403,47	2372557,69
46	485400,12	2372553,89
47	485399,40	2372549,44
34	485412,98	2372561,90

Условный номер земельного участка 73:10:050501:260/чзу1

Площадь земельного участка 233 м²

Обозначение характерных точек границ	Координаты, м	
	X	Y
1	2	3

73:10:050501:260/чзу1(1)

Проект планировки

Проект межевания территории

Лист

30

1	2	3
37	485398,51	2372589,39
48	485392,32	2372598,87
39	485376,53	2372617,40
38	485371,46	2372611,28
37	485398,51	2372589,39
73:10:050501:260/чзyl(2)		
49	485412,72	2372558,21
50	485413,26	2372560,34
34	485412,98	2372561,90
47	485399,40	2372549,44
46	485400,12	2372553,89
51	485393,56	2372546,48
52	485397,12	2372543,73
49	485412,72	2372558,21

Условный номер земельного участка 73:10:050501:261:3У1

Площадь земельного участка 5475 м²

Обозначение характерных точек границ	Координаты, м	
	X	Y
1	2	3
53	485359,00	2372601,53
41	485368,51	2372613,07
40	485374,26	2372620,07
39	485376,53	2372617,40
54	485386,89	2372629,89
30	485389,76	2372632,57
28	485347,18	2372664,84
55	485343,70	2372663,72
56	485314,62	2372627,70
57	485300,79	2372638,13
58	485289,76	2372635,94
59	485276,56	2372618,02
60	485278,86	2372609,68
61	485301,73	2372594,01
62	485293,24	2372582,27
63	485315,73	2372565,40
64	485328,92	2372582,29
65	485336,99	2372576,30
53	485359,00	2372601,53

Условный номер земельного участка 73:10:050501:261:3У2

Площадь земельного участка 6175 м²

Обозначение характерных точек границ	Координаты, м	
	X	Y
1	2	3
73:10:050501:261:3У2(1)		
66	485545,33	2372666,43
67	485552,06	2372670,08
68	485555,74	2372672,64
69	485558,42	2372675,24
70	485562,75	2372679,50
71	485570,32	2372688,84
72	485576,96	2372697,65
73	485555,29	2372693,11

Проект планировки

Проект межевания территории

Лист

1	2	3
74	485538,58	2372705,77
75	485534,31	2372718,06
76	485563,92	2372758,80
77	485548,52	2372770,86
78	485563,65	2372790,46
79	485528,80	2372815,63
80	485474,62	2372854,17
81	485369,73	2372715,64
82	485367,72	2372714,24
83	485367,15	2372713,49
84	485366,38	2372714,10
85	485365,77	2372713,30
86	485366,57	2372712,70
87	485334,96	2372670,34
55	485343,70	2372663,72
28	485347,18	2372664,84
27	485339,16	2372670,92
26	485369,36	2372710,80
22	485371,98	2372713,61
21	485402,23	2372753,45
17	485406,18	2372758,95
16	485410,04	2372764,33
15	485440,32	2372804,15
11	485444,92	2372810,11
10	485475,21	2372849,93
9	485524,97	2372812,05
8	485527,90	2372815,90
7	485555,73	2372794,75
6	485553,75	2372792,13
5	485554,54	2372791,52
4	485551,82	2372787,94
3	485540,38	2372773,02
2	485549,54	2372766,04
1	485545,81	2372760,72
12	485532,53	2372743,46
14	485514,64	2372720,21
13	485510,35	2372715,45
18	485493,67	2372692,79
20	485476,61	2372669,60
19	485472,88	2372664,27
23	485459,52	2372647,13
25	485443,86	2372627,05
24	485440,13	2372621,72
33	485434,47	2372626,01
32	485421,27	2372608,71
31	485395,13	2372628,50
30	485389,76	2372632,57
54	485386,89	2372629,89
88	485421,02	2372604,71
89	485433,31	2372621,08
90	485449,82	2372608,63
91	485515,30	2372694,62
92	485531,09	2372695,67
93	485546,65	2372682,37

1	2	3
66	485545,33	2372666,43
73:10:050501:261:3У2(2)		
44	485404,74	2372562,62
43	485401,46	2372571,19
42	485385,14	2372594,39
41	485368,51	2372613,07
53	485359,00	2372601,53
94	485402,46	2372568,54
46	485400,12	2372553,89
45	485403,47	2372557,69
44	485404,74	2372562,62
73:10:050501:261:3У2(3)		
95	485415,90	2372564,57
96	485431,80	2372579,44
97	485410,44	2372579,74
37	485398,51	2372589,39
36	485401,11	2372585,41
35	485412,06	2372567,10
34	485412,98	2372561,90
95	485415,90	2372564,57

Условный номер земельного участка 73:10:050501:261:3У3

Площадь земельного участка 3 м²

Обозначение характерных точек границ	Координаты, м	
	X	Y
1	2	3

73:10:050501:261:3У3(1)

98	485480,10	2372614,02
99	485480,74	2372614,77
100	485479,98	2372615,42
101	485479,34	2372614,67
98	485480,10	2372614,02

73:10:050501:261:3У3(2)

102	485504,39	2372645,76
103	485505,00	2372646,54
104	485504,21	2372647,15
105	485503,61	2372646,37
102	485504,39	2372645,76

73:10:050501:261:3У3(3)

106	485492,36	2372629,92
107	485492,90	2372630,75
108	485492,07	2372631,29
109	485491,54	2372630,46
106	485492,36	2372629,92

Условный номер земельного участка 73:10:050501:261:3У4

Площадь земельного участка 3 м²

Обозначение характерных точек границ	Координаты, м	
	X	Y
1	2	3

73:10:050501:261:3У4(1)

110	485430,67	2372812,62
111	485431,32	2372813,38
112	485430,56	2372814,03

Проект планировки

Проект межевания территории

Лист

1	2	3
113	485429,92	2372813,27
110	485430,67	2372812,62
73:10:050501:261:3У4(2)		
114	485312,87	2372565,76
115	485312,84	2372566,75
116	485311,85	2372566,72
117	485311,88	2372565,72
114	485312,87	2372565,76
73:10:050501:261:3У4(3)		
118	485400,04	2372764,56
119	485399,24	2372765,15
120	485398,66	2372764,34
121	485399,46	2372763,76
118	485400,04	2372764,56

Условный номер земельного участка 73:10:050501:261:3У5

Площадь земельного участка 48 м²

Обозначение характерных точек границ	Координаты, м	
	X	Y
1	2	3
73:10:050501:261:3У5(1)		
122	485266,88	2372576,96
123	485265,89	2372577,77
124	485261,18	2372579,47
125	485260,46	2372578,35
126	485263,15	2372570,86
127	485264,35	2372570,76
128	485266,81	2372575,78
122	485266,88	2372576,96
73:10:050501:261:3У5(2)		
129	485418,47	2372602,19
130	485416,87	2372603,40
131	485415,65	2372601,79
132	485417,26	2372600,59
129	485418,47	2372602,19
73:10:050501:261:3У5(3)		
133	485313,87	2372538,48
134	485314,97	2372540,15
135	485313,31	2372541,25
136	485312,20	2372539,59
133	485313,87	2372538,48
73:10:050501:261:3У5(4)		
137	485385,60	2372558,71
138	485384,00	2372559,90
139	485382,80	2372558,30
140	485384,41	2372557,11
137	485385,60	2372558,71
73:10:050501:261:3У5(5)		
141	485208,36	2372570,21
142	485210,35	2372570,37
143	485210,19	2372572,36
144	485208,20	2372572,20
141	485208,36	2372570,21

Проект планировки

Проект межевания территории

Лист

34

Условный номер земельного участка 73:10:050501:261:3У6		
Площадь земельного участка 1 м ²		
Обозначение характерных точек границ	Координаты, м	
	X	Y
1	2	3
145	485239,04	2372562,30
146	485239,00	2372563,30
147	485238,01	2372563,24
148	485238,04	2372562,26
145	485239,04	2372562,30

Условный номер земельного участка 73:10:050501:261/чзу1		
Площадь земельного участка 23076 м ²		
Обозначение характерных точек границ	Координаты, м	
	X	Y
1	2	3
73:10:050501:261/чзу1(1)		
94	485402,46	2372568,54
53	485359,00	2372601,53
65	485336,99	2372576,30
64	485328,92	2372582,29
63	485315,73	2372565,40
62	485293,24	2372582,27
61	485301,73	2372594,01
60	485278,86	2372609,68
59	485276,56	2372618,02
58	485289,76	2372635,94
57	485300,79	2372638,13
56	485314,62	2372627,70
55	485343,70	2372663,72
87	485334,96	2372670,34
86	485366,57	2372712,70
85	485365,77	2372713,30
84	485366,38	2372714,10
83	485367,15	2372713,49
82	485367,72	2372714,24
81	485369,73	2372715,64
80	485474,62	2372854,17
79	485528,80	2372815,63
78	485563,65	2372790,46
77	485548,52	2372770,86
76	485563,92	2372758,80
75	485534,31	2372718,06
74	485538,58	2372705,77
73	485555,29	2372693,11
72	485576,96	2372697,65
71	485570,32	2372688,84
70	485562,75	2372679,50
69	485558,42	2372675,24
149	485563,26	2372679,90
150	485581,38	2372699,87
151	485582,78	2372701,87
152	485563,99	2372697,98
153	485537,67	2372717,55

Проект планировки

Проект межевания территории

Лист

1	2	3
154	485586,35	2372780,53
155	485458,48	2372870,81
156	485428,23	2372833,10
157	485301,16	2372666,03
158	485307,79	2372660,65
159	485273,30	2372618,63
160	485276,27	2372607,83
161	485282,90	2372602,07
162	485264,47	2372580,98
163	485131,91	2372569,88
164	485202,65	2372543,73
165	485290,62	2372551,10
166	485319,59	2372528,96
167	485367,46	2372529,92
168	485385,05	2372553,06
51	485393,56	2372546,48
46	485400,12	2372553,89
94	485402,46	2372568,54
122	485266,88	2372576,96
123	485265,89	2372577,77
124	485261,18	2372579,47
125	485260,46	2372578,35
126	485263,15	2372570,86
127	485264,35	2372570,76
128	485266,81	2372575,78
122	485266,88	2372576,96
133	485313,87	2372538,48
134	485314,97	2372540,15
135	485313,31	2372541,25
136	485312,20	2372539,59
133	485313,87	2372538,48
141	485208,36	2372570,21
142	485210,35	2372570,37
143	485210,19	2372572,36
144	485208,20	2372572,20
141	485208,36	2372570,21
137	485385,60	2372558,71
138	485384,00	2372559,90
139	485382,80	2372558,30
140	485384,41	2372557,11
137	485385,60	2372558,71
145	485239,04	2372562,30
146	485239,00	2372563,30
147	485238,01	2372563,24
148	485238,04	2372562,26
145	485239,04	2372562,30
110	485430,67	2372812,62
111	485431,32	2372813,38

1	2	3
112	485430,56	2372814,03
113	485429,92	2372813,27
110	485430,67	2372812,62
114	485312,87	2372565,76
115	485312,84	2372566,75
116	485311,85	2372566,72
117	485311,88	2372565,72
114	485312,87	2372565,76
118	485400,04	2372764,56
119	485399,24	2372765,15
120	485398,66	2372764,34
121	485399,46	2372763,76
118	485400,04	2372764,56
73:10:050501:261/чзyl(2)		
169	485480,44	2372613,79
170	485537,01	2372686,67
171	485543,55	2372681,08
172	485541,96	2372662,00
173	485547,79	2372664,96
174	485548,72	2372665,86
68	485555,74	2372672,64
67	485552,06	2372670,08
66	485545,33	2372666,43
93	485546,65	2372682,37
92	485531,09	2372695,67
91	485515,30	2372694,62
90	485449,82	2372608,63
89	485433,31	2372621,08
88	485421,02	2372604,71
54	485386,89	2372629,89
39	485376,53	2372617,40
48	485392,32	2372598,87
37	485398,51	2372589,39
97	485410,44	2372579,74
96	485431,80	2372579,44
95	485415,90	2372564,57
34	485412,98	2372561,90
50	485413,26	2372560,34
49	485412,72	2372558,21
175	485437,67	2372581,37
169	485480,44	2372613,79
129	485418,47	2372602,19
130	485416,87	2372603,40
131	485415,65	2372601,79
132	485417,26	2372600,59
129	485418,47	2372602,19
99	485480,74	2372614,77
100	485479,98	2372615,42
101	485479,34	2372614,67
98	485480,10	2372614,02

1	2	3
99	485480,74	2372614,77
103	485505,00	2372646,54
104	485504,21	2372647,15
105	485503,61	2372646,37
102	485504,39	2372645,76
103	485505,00	2372646,54
106	485492,36	2372629,92
107	485492,90	2372630,75
108	485492,07	2372631,29
109	485491,54	2372630,46
106	485492,36	2372629,92

Условный номер земельного участка 73:10:050501:3У1

Площадь земельного участка 5831 м²

Обозначение характерных точек границ	Координаты, м	
	X	Y
1	2	3
73:10:050501:3У1(1)		
176	483954,44	2374375,55
177	483930,28	2374584,03
178	483898,69	2374581,53
176	483954,44	2374375,55
179	483920,64	2374557,86
180	483922,59	2374558,37
181	483922,07	2374560,31
182	483920,14	2374559,79
179	483920,64	2374557,86
73:10:050501:3У1(2)		
183	484405,76	2372903,45
184	484393,71	2372938,95
185	484381,55	2372926,07
186	484368,73	2372913,00
187	484381,00	2372876,87
183	484405,76	2372903,45
73:10:050501:3У1(3)		
188	483795,31	2375721,97
189	483796,77	2375738,76
191	483795,97	2375738,83
193	483793,93	2375739,04
190	483789,65	2375737,35
195	483786,35	2375739,88
197	483781,82	2375740,50
198	483780,09	2375719,78
199	483777,83	2375719,93
200	483779,71	2375740,80
201	483772,00	2375742,07
202	483765,06	2375743,46
203	483762,66	2375716,02
204	483779,57	2375718,46
188	483795,31	2375721,97

Проект планировки

Проект межевания территории

Лист

1	2	3
205	483778,06	2375731,98
206	483777,06	2375732,11
207	483776,94	2375731,12
208	483777,93	2375730,99
205	483778,06	2375731,98
73:10:050501:3У1(4)		
214	485350,65	2372513,55
215	485350,62	2372512,26
216	485349,66	2372511,58
213	485344,54	2372509,90
196	485350,06	2372507,03
167	485367,46	2372529,92
166	485319,59	2372528,96
209	485344,53	2372509,90
220	485343,53	2372511,39
221	485347,73	2372518,16
222	485349,04	2372518,28
214	485350,65	2372513,55
73:10:050501:3У1(5)		
192	484561,12	2372489,97
210	484561,44	2372490,00
211	484560,99	2372492,84
212	484505,32	2372514,79
194	484506,10	2372512,74
192	484561,12	2372489,97
Условный номер земельного участка 73:10:050501:3У2		
Площадь земельного участка 51 м²		
Обозначение характерных точек границ	Координаты, м	
	X	Y
1	2	3
73:10:050501:3У2(1)		
198	483780,09	2375719,78
197	483781,82	2375740,50
200	483779,71	2375740,80
199	483777,83	2375719,93
198	483780,09	2375719,78
73:10:050501:3У2(2)		
179	483920,64	2374557,86
180	483922,59	2374558,37
181	483922,07	2374560,31
182	483920,14	2374559,79
179	483920,64	2374557,86
73:10:050501:3У2(3)		
205	483778,06	2375731,98
206	483777,06	2375732,11
207	483776,94	2375731,12
208	483777,93	2375730,99
205	483778,06	2375731,98

Условный номер земельного участка 73:10:050501:3У3		
Площадь земельного участка 34 м²		
Обозначение характерных точек границ	Координаты, м	
	X	Y
1	2	3
216	485349,66	2372511,58
215	485350,62	2372512,26
214	485350,65	2372513,55
222	485349,04	2372518,28
221	485347,73	2372518,16
220	485343,53	2372511,39
217	485344,53	2372509,90
216	485349,66	2372511,58

Условный номер земельного участка 73:10:050501:3У4		
Площадь земельного участка 12 м²		
Обозначение характерных точек границ	Координаты, м	
	X	Y
1	2	3
73:10:050501:3У4(1)		
223	484977,40	2372550,54
224	484977,22	2372552,53
225	484975,23	2372552,38
226	484975,40	2372550,37
223	484977,40	2372550,54
73:10:050501:3У4(2)		
227	485132,74	2372563,83
228	485132,58	2372565,82
229	485130,58	2372565,65
230	485130,74	2372563,66
227	485132,74	2372563,83
73:10:050501:3У4(3)		
231	485055,14	2372557,15
232	485054,98	2372559,15
233	485052,99	2372558,98
234	485053,15	2372556,98
231	485055,14	2372557,15

Условный номер земельного участка 73:10:050501:3У5		
Площадь земельного участка 8045 м²		
Обозначение характерных точек границ	Координаты, м	
	X	Y
1	2	3
73:10:050501:3У5(1)		
164	485202,65	2372543,73
163	485131,91	2372569,88
235	484935,27	2372553,41
236	484901,93	2372518,53
164	485202,65	2372543,73
73:10:050501:3У5(2)		
223	484977,40	2372550,54
224	484977,22	2372552,53
225	484975,23	2372552,38
226	484975,40	2372550,37

Проект планировки	Проект межевания территории	Лист
		40

1	2	3
223	484977,40	2372550,54
231	485055,14	2372557,15
232	485054,98	2372559,15
233	485052,99	2372558,98
234	485053,15	2372556,98
231	485055,14	2372557,15
227	485132,74	2372563,83
228	485132,58	2372565,82
229	485130,58	2372565,65
230	485130,74	2372563,66
227	485132,74	2372563,83
73:10:050501:3У5(2)		
237	485563,00	2372675,87
238	485574,44	2372689,92
150	485581,38	2372699,87
149	485563,26	2372679,90
239	485555,99	2372672,88
240	485555,75	2372672,64
173	485547,79	2372664,96
241	485552,86	2372667,53
237	485563,00	2372675,87

Условный номер земельного участка 73:10:050501:71:3У1

Площадь земельного участка 12 м²

Обозначение характерных точек границ	Координаты, м	
	X	Y
1	2	3

73:10:050501:71:3У1(1)

242	484819,87	2372537,00
243	484821,86	2372537,17
244	484821,69	2372539,17
245	484819,70	2372539,00
242	484819,87	2372537,00

73:10:050501:71:3У1(2)

246	484741,99	2372530,44
247	484743,98	2372530,61
248	484743,81	2372532,61
249	484741,82	2372532,44
246	484741,99	2372530,44

73:10:050501:71:3У1(3)

250	484899,56	2372543,90
251	484899,38	2372545,89
252	484897,39	2372545,72
253	484897,56	2372543,74
250	484899,56	2372543,90

Условный номер земельного участка 73:10:050501:71:3У2

Площадь земельного участка 9 м²

Обозначение характерных точек границ	Координаты, м	
	X	Y
1	2	3

73:10:050501:71:3У2(1)

Проект планировки

Проект межевания территории

Лист

41

1	2	3
254	484891,63	2372532,70
255	484893,62	2372532,87
256	484893,46	2372534,86
257	484891,46	2372534,71
254	484891,63	2372532,70
73:10:050501:71:3У2(2)		
258	484478,05	2372637,94
259	484479,96	2372638,58
260	484479,32	2372640,49
261	484477,43	2372639,84
258	484478,05	2372637,94
73:10:050501:71:3У2(3)		
262	484425,45	2372794,03
263	484426,38	2372794,37
264	484426,04	2372795,29
265	484425,10	2372794,96
262	484425,45	2372794,03

Условный номер земельного участка 73:10:050501:71/чзу1

Площадь земельного участка 16106 м²

Обозначение характерных точек границ	Координаты, м	
	X	Y
	1	2
73:10:050501:71/чзу1(1)		
266	484482,84	2372576,96
267	484506,61	2372606,44
268	484497,07	2372634,55
183	484405,76	2372903,45
187	484381,00	2372876,87
266	484482,84	2372576,96
73:10:050501:71/чзу1(2)		
258	484478,05	2372637,94
259	484479,96	2372638,58
260	484479,32	2372640,49
261	484477,43	2372639,84
258	484478,05	2372637,94
73:10:050501:71/чзу1(2)		
262	484425,45	2372794,03
263	484426,38	2372794,37
264	484426,04	2372795,29
265	484425,10	2372794,96
262	484425,45	2372794,03
73:10:050501:71/чзу1(2)		
269	484721,37	2372503,40
236	484901,93	2372518,53
270	484935,27	2372553,41
271	484740,70	2372537,12
272	484736,58	2372532,18
269	484721,37	2372503,40
73:10:050501:71/чзу1(2)		
254	484891,63	2372532,70
255	484893,62	2372532,87
256	484893,46	2372534,86
257	484891,46	2372534,71

Проект планировки

Проект межевания территории

Лист

1	2	3
254	484891,63	2372532,70
242	484819,87	2372537,00
243	484821,86	2372537,17
244	484821,69	2372539,17
245	484819,70	2372539,00
242	484819,87	2372537,00
246	484741,99	2372530,44
247	484743,98	2372530,61
248	484743,81	2372532,61
249	484741,82	2372532,44
246	484741,99	2372530,44
253	484897,56	2372543,74
250	484899,56	2372543,90
251	484899,38	2372545,89
252	484897,39	2372545,72
253	484897,56	2372543,74

Условный номер земельного участка 73:10:050501:118:3У1

Площадь земельного участка 32 м²

Обозначение характерных точек границ	Координаты, м	
	X	Y
	1	2
73:10:050501:118:3У1(1)		
273	484587,98	2372516,86
274	484589,83	2372522,57
275	484587,93	2372523,19
276	484586,08	2372517,47
273	484587,98	2372516,86
73:10:050501:118:3У1(2)		
277	484666,43	2372524,05
278	484666,27	2372526,05
279	484664,28	2372525,88
280	484664,44	2372523,89
277	484666,43	2372524,05
73:10:050501:118:3У1(3)		
281	484506,59	2372545,72
282	484500,88	2372547,59
283	484500,26	2372545,69
284	484505,97	2372543,83
281	484506,59	2372545,72
73:10:050501:118:3У1(4)		
285	484532,62	2372535,27
286	484533,20	2372537,19
287	484531,29	2372537,77
288	484530,70	2372535,86
285	484532,62	2372535,27

Проект планировки

Проект межевания территории

Лист

43

1	2	3
Условный номер земельного участка 73:10:050501:118:3У2		
Площадь земельного участка 3 м²		
Обозначение характерных точек границ	Координаты, м	
	X	Y
1	2	3
73:10:050501:118:3У2(1)		
289	484561,23	2372503,41
290	484560,27	2372503,69
291	484560,00	2372502,73
292	484560,95	2372502,45
289	484561,23	2372503,41
73:10:050501:118:3У2(2)		
293	484716,76	2372518,56
294	484716,73	2372519,56
295	484715,73	2372519,52
296	484715,77	2372518,53
293	484716,76	2372518,56
73:10:050501:118:3У2(3)		
297	484511,27	2372523,15
298	484512,19	2372523,52
299	484511,83	2372524,44
300	484510,91	2372524,07
297	484511,27	2372523,15

Условный номер земельного участка 73:10:050501:118/чзУ1		
Площадь земельного участка 9266 м²		
Обозначение характерных точек границ	Координаты, м	
	X	Y
1	2	3
269	484721,37	2372503,40
272	484736,58	2372532,18
271	484740,70	2372537,12
301	484583,13	2372523,93
302	484529,42	2372541,44
303	484522,47	2372559,75
267	484506,61	2372606,44
266	484482,84	2372576,96
304	484492,36	2372548,94
212	484505,32	2372514,79
211	484560,99	2372492,84
305	484567,01	2372490,46
269	484721,37	2372503,40
273	484587,98	2372516,86
274	484589,83	2372522,57
275	484587,93	2372523,19
276	484586,08	2372517,47
273	484587,98	2372516,86
281	484506,59	2372545,72
282	484500,88	2372547,59
283	484500,26	2372545,69
284	484505,97	2372543,83

1	2	3
281	484506,59	2372545,72
285	484532,62	2372535,27
286	484533,20	2372537,19
287	484531,29	2372537,77
288	484530,70	2372535,86
285	484532,62	2372535,27
277	484666,43	2372524,05
278	484666,27	2372526,05
279	484664,28	2372525,88
280	484664,44	2372523,89
277	484666,43	2372524,05
289	484561,23	2372503,41
290	484560,27	2372503,69
291	484560,00	2372502,73
292	484560,95	2372502,45
289	484561,23	2372503,41
293	484716,76	2372518,56
294	484716,73	2372519,56
295	484715,73	2372519,52
296	484715,77	2372518,53
293	484716,76	2372518,56
297	484511,27	2372523,15
298	484512,19	2372523,52
299	484511,83	2372524,44
300	484510,91	2372524,07
297	484511,27	2372523,15

Условный номер земельного участка 73:10:050501:274:ЗУ1

Площадь земельного участка 15 м²

Обозначение характерных точек границ	Координаты, м	
	X	Y
1	2	3
73:10:050501:274:ЗУ1(1)		
306	484183,72	2373593,13
307	484183,16	2373595,05
308	484181,24	2373594,50
309	484181,80	2373592,57
306	484183,72	2373593,13
73:10:050501:274:ЗУ1(2)		
310	484318,99	2373111,88
311	484318,36	2373113,78
312	484316,46	2373113,14
313	484317,09	2373111,26
310	484318,99	2373111,88
73:10:050501:274:ЗУ1(3)		
314	484270,17	2373272,00
315	484269,94	2373272,96
316	484268,97	2373272,74
317	484269,20	2373271,78

Проект планировки

Проект межевания территории

Лист

45

1	2	3
314	484270,17	2373272,00
73:10:050501:274:3У1(4)		
318	484138,73	2373754,10
319	484139,69	2373754,33
320	484139,47	2373755,29
321	484138,50	2373755,07
318	484138,73	2373754,10
73:10:050501:274:3У1(5)		
322	484053,20	2374075,79
323	484052,69	2374077,73
324	484050,76	2374077,22
325	484051,27	2374075,28
322	484053,20	2374075,79
73:10:050501:274:3У1(6)		
326	484008,19	2374236,50
327	484009,15	2374236,73
328	484008,92	2374237,69
329	484007,96	2374237,47
326	484008,19	2374236,50

Условный номер земельного участка 73:10:050501:274/чзУ1

Площадь земельного участка 46056 м²

Обозначение характерных точек границ	Координаты, м	
	X	Y
	1	2
184	484393,71	2372938,95
330	484308,53	2373189,78
331	484000,76	2374326,91
332	483976,46	2374294,19
333	484277,91	2373180,44
186	484368,73	2372913,00
185	484381,55	2372926,07
184	484393,71	2372938,95
306	484183,72	2373593,13
307	484183,16	2373595,05
308	484181,24	2373594,50
309	484181,80	2373592,57
306	484183,72	2373593,13
322	484053,20	2374075,79
323	484052,69	2374077,73
324	484050,76	2374077,22
325	484051,27	2374075,28
322	484053,20	2374075,79
310	484318,99	2373111,88
311	484318,36	2373113,78
312	484316,46	2373113,14
313	484317,09	2373111,26
310	484318,99	2373111,88
326	484008,19	2374236,50
327	484009,15	2374236,73

Проект планировки

Проект межевания территории

Лист

46

1	2	3
328	484008,92	2374237,69
329	484007,96	2374237,47
326	484008,19	2374236,50
314	484270,17	2373272,00
315	484269,94	2373272,96
316	484268,97	2373272,74
317	484269,20	2373271,78
314	484270,17	2373272,00
318	484138,73	2373754,10
319	484139,69	2373754,33
320	484139,47	2373755,29
321	484138,50	2373755,07
318	484138,73	2373754,10

Условный номер земельного участка 73:10:050501:105:ЗУ1

Площадь земельного участка 5 м²

Обозначение характерных точек границ	Координаты, м	
	X	Y
1	2	3
73:10:050501:105:ЗУ1(1)		
334	483851,85	2375052,89
335	483853,83	2375053,17
336	483853,55	2375055,15
337	483851,57	2375054,87
334	483851,85	2375052,89
73:10:050501:105:ЗУ1(2)		
338	483831,15	2375220,57
339	483831,95	2375220,65
340	483831,84	2375221,64
341	483831,04	2375221,56
338	483831,15	2375220,57

Условный номер земельного участка 73:10:050501:105/чзу1

Площадь земельного участка 15048 м²

Обозначение характерных точек границ	Координаты, м	
	X	Y
1	2	3
73:10:050501:105/чзу1(1)		
342	483875,00	2375006,98
343	483790,36	2375665,38
188	483795,31	2375721,97
204	483779,57	2375718,46
341	483831,04	2375221,56
340	483831,84	2375221,64
339	483831,95	2375220,65
338	483831,15	2375220,57
344	483852,00	2375019,21
342	483875,00	2375006,98
334	483851,85	2375052,89
335	483853,83	2375053,17
336	483853,55	2375055,15

Проект планировки

Проект межевания территории

Лист

47

1	2	3
337	483851,57	2375054,87
334	483851,85	2375052,89
73:10:050501:105/чзУ1(2)		
332	483976,46	2374294,19
331	484000,76	2374326,91
345	483931,15	2374584,10
177	483930,28	2374584,03
176	483954,44	2374375,55
332	483976,46	2374294,19
73:10:050501:105/чзУ1(3)		
210	484561,44	2372490,00
305	484567,01	2372490,46
211	484560,99	2372492,84
210	484561,44	2372490,00

Условный номер земельного участка 73:10:050501:235:ЗУ1

Площадь земельного участка 15 м²

Обозначение характерных точек границ	Координаты, м	
	X	Y
1	2	3
73:10:050501:235:ЗУ1(1)		
346	483775,17	2375663,87
347	483775,60	2375668,85
348	483773,60	2375669,03
349	483773,17	2375664,04
346	483775,17	2375663,87
73:10:050501:235:ЗУ1(2)		
350	483788,18	2375548,83
351	483790,16	2375549,11
352	483789,88	2375551,09
353	483787,90	2375550,81
350	483788,18	2375548,83
73:10:050501:235:ЗУ1(3)		
354	483775,86	2375678,06
355	483774,87	2375678,19
356	483774,76	2375677,20
357	483775,75	2375677,08
354	483775,86	2375678,06
73:10:050501:235:ЗУ1(4)		
358	483830,97	2375220,55
338	483831,15	2375220,57
341	483831,04	2375221,56
359	483830,85	2375221,54
358	483830,97	2375220,55

Условный номер земельного участка 73:10:050501:235/чзУ1

Площадь земельного участка 13300 м²

Обозначение характерных точек границ	Координаты, м	
	X	Y
1	2	3
344	483852,00	2375019,21
338	483831,15	2375220,57
358	483830,97	2375220,55
359	483830,85	2375221,54

Проект планировки

Проект межевания территории

Лист

48

1	2	3
341	483831,04	2375221,56
204	483779,57	2375718,46
203	483762,66	2375716,02
360	483758,19	2375664,73
361	483840,37	2375025,39
344	483852,00	2375019,21
346	483775,17	2375663,87
347	483775,60	2375668,85
348	483773,60	2375669,03
349	483773,17	2375664,04
346	483775,17	2375663,87
350	483788,18	2375548,83
351	483790,16	2375549,11
352	483789,88	2375551,09
353	483787,90	2375550,81
350	483788,18	2375548,83
354	483775,86	2375678,06
355	483774,87	2375678,19
356	483774,76	2375677,20
357	483775,75	2375677,08
354	483775,86	2375678,06

Условный номер земельного участка 73:10:050501:75:3У1

Площадь земельного участка 1 м²

Обозначение характерных точек границ	Координаты, м	
	X	Y
1	2	3
362	483894,64	2374724,66
363	483895,63	2374724,73
364	483895,54	2374725,72
365	483894,55	2374725,65
362	483894,64	2374724,66

Условный номер земельного участка 73:10:050501:75:чзУ1

Площадь земельного участка 13991 м²

Обозначение характерных точек границ	Координаты, м	
	X	Y
1	2	3
345	483931,15	2374584,10
366	483927,75	2374596,68
342	483875,00	2375006,98
344	483852,00	2375019,21
361	483840,37	2375025,39
367	483896,28	2374590,43
178	483898,69	2374581,53
177	483930,28	2374584,03
345	483931,15	2374584,10
362	483894,64	2374724,66
363	483895,63	2374724,73
364	483895,54	2374725,72

Проект планировки

Проект межевания территории

Лист

1	2	3
365	483894,55	2374725,65
362	483894,64	2374724,66

Условный номер земельного участка 00:00:000000:3У33

Площадь земельного участка 71 м²

Обозначение характерных точек границ	Координаты, м	
	X	Y
1	2	3
00:00:000000:3У33(1)		
195	483786,35	2375739,88
368	483782,04	2375743,17
369	483780,06	2375744,68
370	483777,52	2375746,62
371	483765,20	2375745,07
202	483765,06	2375743,46
201	483772,00	2375742,07
200	483779,71	2375740,80
197	483781,82	2375740,50
195	483786,35	2375739,88
00:00:000000:3У33(2)		
189	483796,77	2375738,76
372	483796,90	2375740,20
193	483793,93	2375739,04
191	483795,97	2375738,83
189	483796,77	2375738,76

Условный номер земельного участка 00:00:000000:3У34

Площадь земельного участка 222 м²

Обозначение характерных точек границ	Координаты, м	
	X	Y
1	2	3
373	489143,68	1376830,28
374	489144,47	1376839,30
375	489134,98	1376840,49
376	489129,42	1376840,19
377	489127,33	1376840,07
378	489122,47	1376839,81
379	489114,00	1376838,61
380	489112,30	1376838,76
381	489111,98	1376835,15
382	489124,30	1376836,70
383	489136,43	1376827,43
373	489143,68	1376830,28

Условный номер земельного участка 63:24:0000000:3У1

Площадь земельного участка 44 м²

Обозначение характерных точек границ	Координаты, м	
	X	Y
1	2	3
63:24:0000000:3У1(1)		
376	489129,42	1376840,19
384	489131,22	1376861,75
385	489130,85	1376861,74

Проект планировки

Проект межевания территории

Лист

50

1	2	3
386	489129,25	1376861,39
377	489127,33	1376840,07
376	489129,42	1376840,19
63:24:0000000:3У1(2)		
387	489126,24	1376851,94
388	489126,37	1376852,92
389	489125,38	1376853,05
390	489125,26	1376852,06
387	489126,24	1376851,94

Условный номер земельного участка 63:24:0000000:3У2

Площадь земельного участка 2421 м²

Обозначение характерных точек границ	Координаты, м	
	X	Y
1	2	3

63:24:0000000:3У2(1)

391	488131,21	1379682,62
392	488128,92	1379697,90
393	488119,42	1379703,55
394	488103,79	1379709,09
395	488094,24	1379713,44
396	488096,35	1379699,32
397	488099,51	1379697,89
398	488114,76	1379692,48
391	488131,21	1379682,62

63:24:0000000:3У2(2)

399	489110,55	1376903,61
400	489109,17	1376910,64
401	489108,54	1376917,34
402	489104,51	1376927,79
403	489101,04	1376937,14
404	489099,97	1376939,54
405	489108,67	1376891,11
406	489109,86	1376894,52
399	489110,55	1376903,61

63:24:0000000:3У2(3)

407	488242,66	1379007,88
408	488240,42	1379019,64
409	488227,31	1379017,83
410	488208,27	1379017,34
411	488210,55	1379005,41
412	488228,57	1379005,89
407	488242,66	1379007,88

63:24:0000000:3У2(4)

413	488183,92	1379330,48
414	488181,98	1379343,44
415	488169,33	1379347,17
416	488148,38	1379351,71
417	488150,28	1379339,05
418	488166,56	1379335,50
419	488166,86	1379335,41
420	488168,01	1379335,07
421	488178,97	1379331,81
413	488183,92	1379330,48

Проект планировки

Проект межевания территории

Лист

51

1	2	3
63:24:0000000:3У2(5)		
422	488732,16	1380538,44
423	488732,20	1380550,63
424	488712,10	1380554,55
425	488700,21	1380554,83
426	488700,17	1380542,89
427	488710,40	1380542,65
422	488732,16	1380538,44
63:24:0000000:3У2(6)		
377	489127,33	1376840,07
386	489129,25	1376861,39
428	489117,93	1376858,91
429	489114,13	1376859,63
380	489112,30	1376838,76
379	489114,00	1376838,61
378	489122,47	1376839,81
377	489127,33	1376840,07
387	489126,24	1376851,94
388	489126,37	1376852,92
389	489125,38	1376853,05
390	489125,26	1376852,06
387	489126,24	1376851,94
63:24:0000000:3У2(7)		
374	489144,47	1376839,30
430	489146,33	1376860,54
431	489138,60	1376861,92
384	489131,22	1376861,75
376	489129,42	1376840,19
375	489134,98	1376840,49
374	489144,47	1376839,30
Условный номер земельного участка 63:24:0000000:53:3У1		
Площадь земельного участка 114 м ²		
Обозначение характерных точек границ	Координаты, м	
	X	Y
1	2	3
63:24:0000000:53:3У1(1)		
386	489129,25	1376861,39
385	489130,85	1376861,74
384	489131,22	1376861,75
433	489128,12	1376879,67
434	489126,01	1376878,93
386	489129,25	1376861,39
63:24:0000000:53:3У1(2)		
435	489105,47	1376993,76
436	489107,44	1376994,12
437	489106,56	1376999,04
438	489104,59	1376998,69
435	489105,47	1376993,76
63:24:0000000:53:3У1(3)		
439	488663,28	1377215,44
440	488665,27	1377215,70
441	488665,01	1377217,68

1	2	3
442	488663,02	1377217,42
439	488663,28	1377215,44
63:24:0000000:53:3Y1(4)		
443	488257,25	1378841,67
444	488259,21	1378842,05
445	488258,83	1378844,02
446	488256,87	1378843,64
443	488257,25	1378841,67
63:24:0000000:53:3Y1(5)		
447	488739,11	1377606,19
448	488741,09	1377606,52
449	488740,77	1377608,49
450	488738,79	1377608,17
447	488739,11	1377606,19
63:24:0000000:53:3Y1(6)		
451	488442,99	1378439,25
452	488444,96	1378439,57
453	488444,64	1378441,54
454	488442,67	1378441,22
451	488442,99	1378439,25
63:24:0000000:53:3Y1(7)		
455	488538,35	1377948,36
456	488540,32	1377948,68
457	488540,00	1377950,65
458	488538,02	1377950,33
455	488538,35	1377948,36
63:24:0000000:53:3Y1(8)		
459	488091,04	1379827,53
460	488093,00	1379827,94
461	488092,59	1379829,90
462	488090,63	1379829,49
459	488091,04	1379827,53
63:24:0000000:53:3Y1(9)		
463	489080,43	1377133,18
464	489082,40	1377133,55
465	489082,03	1377135,51
466	489080,06	1377135,15
463	489080,43	1377133,18
63:24:0000000:53:3Y1(10)		
467	488166,27	1379333,29
468	488168,25	1379333,61
420	488168,01	1379335,07
419	488166,86	1379335,41
469	488165,95	1379335,26
467	488166,27	1379333,29
63:24:0000000:53:3Y1(11)		
470	488076,26	1379900,93
471	488077,24	1379901,10
472	488077,06	1379902,08
473	488076,08	1379901,91
470	488076,26	1379900,93
63:24:0000000:53:3Y1(12)		
474	489077,84	1377163,01
475	489077,86	1377164,00

1	2	3
476	489076,86	1377164,03
477	489076,85	1377163,04
474	489077,84	1377163,01
63:24:0000000:53:3Y1(13)		
478	488336,46	1378507,75
479	488337,02	1378508,56
480	488336,20	1378509,13
481	488335,64	1378508,31
478	488336,46	1378507,75
63:24:0000000:53:3Y1(14)		
482	488510,03	1378097,06
483	488510,99	1378097,28
484	488510,76	1378098,25
485	488509,79	1378098,02
482	488510,03	1378097,06
63:24:0000000:53:3Y1(15)		
486	488421,96	1378468,72
487	488422,93	1378468,94
488	488422,70	1378469,91
489	488421,73	1378469,69
486	488421,96	1378468,72
63:24:0000000:53:3Y1(16)		
490	488437,27	1378471,74
491	488438,23	1378471,96
492	488438,00	1378472,93
493	488437,03	1378472,71
490	488437,27	1378471,74
63:24:0000000:53:3Y1(17)		
494	489016,82	1377199,89
495	489016,85	1377200,88
496	489015,85	1377200,92
497	489015,83	1377199,92
494	489016,82	1377199,89
63:24:0000000:53:3Y1(18)		
498	488665,03	1377193,39
499	488666,01	1377193,51
500	488665,90	1377194,50
501	488664,92	1377194,38
498	488665,03	1377193,39
63:24:0000000:53:3Y1(19)		
502	489080,41	1377162,04
503	489081,40	1377162,07
504	489081,38	1377163,06
505	489080,38	1377163,04
502	489080,41	1377162,04
63:24:0000000:53:3Y1(20)		
506	488605,26	1377606,22
507	488606,22	1377606,44
508	488605,99	1377607,41
509	488605,02	1377607,19
506	488605,26	1377606,22
63:24:0000000:53:3Y1(21)		
510	488229,18	1378990,49
511	488230,16	1378990,67

1	2	3
512	488229,97	1378991,65
513	488228,99	1378991,47
510	488229,18	1378990,49
63:24:0000000:53:3Y1(22)		
514	488435,35	1378466,48
515	488436,33	1378466,65
516	488436,15	1378467,62
517	488435,17	1378467,45
514	488435,35	1378466,48
63:24:0000000:53:3Y1(23)		
518	488604,72	1377594,50
519	488605,69	1377594,68
520	488605,50	1377595,65
521	488604,52	1377595,47
518	488604,72	1377594,50
63:24:0000000:53:3Y1(24)		
522	488068,83	1379924,89
523	488069,79	1379925,13
524	488069,55	1379926,10
525	488068,59	1379925,85
522	488068,83	1379924,89
63:24:0000000:53:3Y1(25)		
526	488994,92	1377200,52
527	488995,91	1377200,55
528	488995,87	1377201,54
529	488994,88	1377201,51
526	488994,92	1377200,52
63:24:0000000:53:3Y1(26)		
530	488144,34	1379483,17
531	488145,33	1379483,24
532	488145,25	1379484,23
533	488144,25	1379484,15
530	488144,34	1379483,17
63:24:0000000:53:3Y1(27)		
534	488069,72	1379932,47
535	488070,69	1379932,66
536	488070,49	1379933,63
537	488069,52	1379933,44
534	488069,72	1379932,47
63:24:0000000:53:3Y1(28)		
538	488627,85	1377485,67
539	488628,84	1377485,79
540	488628,71	1377486,77
541	488627,72	1377486,66
538	488627,85	1377485,67
63:24:0000000:53:3Y1(29)		
542	488313,94	1378522,77
543	488314,87	1378523,13
544	488314,51	1378524,06
545	488313,59	1378523,69
542	488313,94	1378522,77
63:24:0000000:53:3Y1(30)		
546	489077,91	1377141,96
547	489077,96	1377142,96

1	2	3
548	489076,97	1377143,01
549	489076,92	1377142,02
546	489077,91	1377141,96
63:24:0000000:53:3Y1(31)		
550	489026,82	1377199,63
551	489026,81	1377200,62
552	489025,81	1377200,63
553	489025,83	1377199,64
550	489026,82	1377199,63
63:24:0000000:53:3Y1(32)		
554	489077,34	1377192,20
555	489077,38	1377193,19
556	489076,39	1377193,25
557	489076,35	1377192,25
554	489077,34	1377192,20
63:24:0000000:53:3Y1(33)		
558	489079,90	1377143,44
559	489080,89	1377143,46
560	489080,86	1377144,45
561	489079,86	1377144,43
558	489079,90	1377143,44
63:24:0000000:53:3Y1(34)		
562	488072,03	1379921,30
563	488073,00	1379921,48
564	488072,81	1379922,45
565	488071,83	1379922,27
562	488072,03	1379921,30
63:24:0000000:53:3Y1(35)		
566	488644,69	1377365,73
567	488645,67	1377365,82
568	488645,57	1377366,81
569	488644,58	1377366,72
566	488644,69	1377365,73
63:24:0000000:53:3Y1(36)		
570	488419,27	1378465,45
571	488420,24	1378465,64
572	488420,05	1378466,61
573	488419,07	1378466,42
570	488419,27	1378465,45
63:24:0000000:53:3Y1(37)		
574	488073,05	1379901,58
575	488074,02	1379901,77
576	488073,83	1379902,74
577	488072,85	1379902,55
574	488073,05	1379901,58
63:24:0000000:53:3Y1(38)		
578	488393,19	1378459,48
579	488394,16	1378459,65
580	488393,98	1378460,63
581	488393,00	1378460,46
578	488393,19	1378459,48
63:24:0000000:53:3Y1(39)		
582	488067,65	1379942,26
583	488068,61	1379942,49

1	2	3
584	488068,38	1379943,45
585	488067,42	1379943,23
582	488067,65	1379942,26
63:24:0000000:53:3У1(40)		
586	488752,36	1377508,08
587	488753,34	1377508,23
588	488753,17	1377509,21
589	488752,19	1377509,06
586	488752,36	1377508,08
63:24:0000000:53:3У1(41)		
590	488059,98	1379979,89
591	488060,95	1379980,09
592	488060,74	1379981,06
593	488059,77	1379980,86
590	488059,98	1379979,89
63:24:0000000:53:3У1(42)		
594	488735,55	1377611,18
595	488736,52	1377611,35
596	488736,34	1377612,33
597	488735,36	1377612,16
594	488735,55	1377611,18
63:24:0000000:53:3У1(43)		
598	488426,90	1378469,64
599	488427,87	1378469,83
600	488427,67	1378470,81
601	488426,70	1378470,62
598	488426,90	1378469,64
63:24:0000000:53:3У1(44)		
602	488060,58	1379975,86
603	488061,54	1379976,08
604	488061,31	1379977,05
605	488060,35	1379976,82
602	488060,58	1379975,86
63:24:0000000:53:3У1(45)		
606	488392,72	1378463,10
607	488393,68	1378463,32
608	488393,45	1378464,29
609	488392,48	1378464,06
606	488392,72	1378463,10

Условный номер земельного участка 63:24:0000000:53:3У2

Площадь земельного участка 4917 м²

Обозначение характерных точек границ	Координаты, м	
	X	Y
	1	2
1	2	3
610	488218,04	1379938,35
611	488195,17	1379951,11
612	488181,40	1380020,86
613	488136,98	1380012,08
614	488104,80	1380005,63
615	488113,23	1379962,94
616	488157,49	1379971,81
617	488160,52	1379969,10
618	488169,52	1379928,61

Проект планировки

Проект межевания территории

Лист

57

1	2	3
619	488193,34	1379933,25
610	488218,04	1379938,35

Условный номер земельного участка 63:24:0000000:53:3У3

Площадь земельного участка 12 м²

Обозначение характерных точек границ	Координаты, м	
	X	Y
1	2	3
620	488139,95	1379924,82
621	488144,50	1379928,72
622	488143,20	1379930,24
623	488138,65	1379926,34
620	488139,95	1379924,82

Условный номер земельного участка 63:24:0000000:53:3У4

Площадь земельного участка 3 м²

Обозначение характерных точек границ	Координаты, м	
	X	Y
1	2	3
63:24:0000000:53:3У4(1)		
624	488236,50	1379952,66
625	488237,47	1379952,81
626	488237,31	1379953,79
627	488236,33	1379953,64
624	488236,50	1379952,66
63:24:0000000:53:3У4(2)		
628	488256,16	1379956,53
629	488257,13	1379956,74
630	488256,91	1379957,71
631	488255,94	1379957,49
628	488256,16	1379956,53
63:24:0000000:53:3У4(3)		
632	488216,91	1379948,76
633	488217,89	1379948,77
634	488217,88	1379949,76
635	488216,89	1379949,75
632	488216,91	1379948,76

Условный номер земельного участка 63:24:0000000:53:3У5

Площадь земельного участка 17 м²

Обозначение характерных точек границ	Координаты, м	
	X	Y
1	2	3
63:24:0000000:53:3У5(1)		
636	488854,30	1381449,80
637	488855,13	1381450,35
638	488854,58	1381451,17
639	488853,74	1381450,63
636	488854,30	1381449,80
63:24:0000000:53:3У5(2)		
640	489084,16	1380915,82
641	489084,84	1380916,53
642	489084,13	1380917,23

Проект планировки

Проект межевания территории

Лист

58

1	2	3
643	489083,44	1380916,51
640	489084,16	1380915,82
63:24:0000000:53:3Y5(3)		
644	488648,58	1380296,46
645	488649,38	1380297,05
646	488648,78	1380297,85
647	488647,98	1380297,26
644	488648,58	1380296,46
63:24:0000000:53:3Y5(4)		
648	488985,16	1381064,89
649	488985,98	1381065,45
650	488985,42	1381066,26
651	488984,59	1381065,70
648	488985,16	1381064,89
63:24:0000000:53:3Y5(5)		
652	489496,65	1382340,13
653	489496,65	1382341,12
654	489495,66	1382341,14
655	489495,66	1382340,14
652	489496,65	1382340,13
63:24:0000000:53:3Y5(6)		
656	488714,33	1380357,30
657	488715,04	1380358,00
658	488714,34	1380358,71
659	488713,64	1380358,01
656	488714,33	1380357,30
63:24:0000000:53:3Y5(7)		
660	488253,35	1380007,35
661	488254,32	1380007,57
662	488254,09	1380008,53
663	488253,12	1380008,31
660	488253,35	1380007,35
63:24:0000000:53:3Y5(8)		
664	489593,27	1382368,94
665	489594,26	1382368,98
666	489594,21	1382369,97
667	489593,22	1382369,93
664	489593,27	1382368,94
63:24:0000000:53:3Y5(9)		
668	488761,91	1381392,48
669	488762,69	1381393,09
670	488762,08	1381393,87
671	488761,30	1381393,26
668	488761,91	1381392,48
63:24:0000000:53:3Y5(10)		
672	489419,78	1381862,94
673	489420,77	1381862,95
674	489420,76	1381863,95
675	489419,77	1381863,93
672	489419,78	1381862,94
63:24:0000000:53:3Y5(11)		
676	489426,88	1382157,81
677	489426,88	1382158,80
678	489425,89	1382158,81

1	2	3
679	489425,89	1382157,82
676	489426,88	1382157,81
63:24:0000000:53:3У5(12)		
680	489431,47	1382340,64
681	489431,47	1382341,63
682	489430,47	1382341,64
683	489430,48	1382340,64
680	489431,47	1382340,64
63:24:0000000:53:3У5(13)		
684	488716,67	1380593,49
685	488717,48	1380594,06
686	488716,92	1380594,88
687	488716,11	1380594,30
684	488716,67	1380593,49
63:24:0000000:53:3У5(14)		
688	488853,95	1380702,46
689	488854,72	1380703,07
690	488854,11	1380703,85
691	488853,33	1380703,24
688	488853,95	1380702,46
63:24:0000000:53:3У5(15)		
692	489264,14	1381736,22
693	489264,98	1381736,74
694	489264,46	1381737,58
695	489263,61	1381737,06
692	489264,14	1381736,22
63:24:0000000:53:3У5(16)		
696	489560,39	1382338,17
697	489561,38	1382338,19
698	489561,35	1382339,18
699	489560,36	1382339,16
696	489560,39	1382338,17
63:24:0000000:53:3У5(17)		
700	489513,14	1382339,57
701	489513,15	1382340,56
702	489512,16	1382340,58
703	489512,16	1382339,58
700	489513,14	1382339,57

Условный номер земельного участка 63:24:0000000:53/чзу1

Площадь земельного участка 245026 м²

Обозначение характерных точек границ	Координаты, м	
	X	Y
1	2	3
63:24:0000000:53/чзу1(1)		
218	489146,44	1376861,85
219	489096,26	1377141,21
432	489098,54	1377213,92
704	488997,47	1377217,09
705	488680,70	1377212,62
706	488647,92	1377471,16
707	488774,37	1377493,26
708	488752,04	1377633,56
709	488620,37	1377614,85

Проект планировки

Проект межевания территории

Лист

60

1	2	3
710	488450,12	1378492,22
711	488395,67	1378481,93
712	488331,92	1378532,26
713	488284,03	1378791,42
407	488242,66	1379007,88
412	488228,57	1379005,89
411	488210,55	1379005,41
714	488252,58	1378785,52
715	488302,64	1378514,61
716	488387,29	1378447,78
717	488424,77	1378454,86
718	488594,75	1377578,89
719	488725,38	1377597,46
720	488737,82	1377519,36
721	488612,33	1377497,43
722	488652,55	1377180,22
723	488997,19	1377185,09
724	489065,55	1377182,94
725	489064,17	1377138,86
726	489066,75	1377124,47
404	489099,97	1376939,54
403	489101,04	1376937,14
402	489104,51	1376927,79
401	489108,54	1376917,34
400	489109,17	1376910,64
399	489110,55	1376903,61
406	489109,86	1376894,52
405	489108,67	1376891,11
727	489114,19	1376860,39
429	489114,13	1376859,63
428	489117,93	1376858,91
386	489129,25	1376861,39
434	489126,01	1376878,93
433	489128,12	1376879,67
384	489131,22	1376861,75
431	489138,60	1376861,92
430	489146,33	1376860,54
218	489146,44	1376861,85
435	489105,47	1376993,76
436	489107,44	1376994,12
437	489106,56	1376999,04
438	489104,59	1376998,69
435	489105,47	1376993,76
443	488257,25	1378841,67
444	488259,21	1378842,05
445	488258,83	1378844,02
446	488256,87	1378843,64
443	488257,25	1378841,67
448	488741,09	1377606,52
449	488740,77	1377608,49
450	488738,79	1377608,17

1	2	3
447	488739,11	1377606,19
448	488741,09	1377606,52
439	488663,28	1377215,44
440	488665,27	1377215,70
441	488665,01	1377217,68
442	488663,02	1377217,42
439	488663,28	1377215,44
456	488540,32	1377948,68
457	488540,00	1377950,65
458	488538,02	1377950,33
455	488538,35	1377948,36
456	488540,32	1377948,68
452	488444,96	1378439,57
453	488444,64	1378441,54
454	488442,67	1378441,22
451	488442,99	1378439,25
452	488444,96	1378439,57
464	489082,40	1377133,55
465	489082,03	1377135,51
466	489080,06	1377135,15
463	489080,43	1377133,18
464	489082,40	1377133,55
474	489077,84	1377163,01
475	489077,86	1377164,00
476	489076,86	1377164,03
477	489076,85	1377163,04
474	489077,84	1377163,01
486	488421,96	1378468,72
487	488422,93	1378468,94
488	488422,70	1378469,91
489	488421,73	1378469,69
486	488421,96	1378468,72
478	488336,46	1378507,75
479	488337,02	1378508,56
480	488336,20	1378509,13
481	488335,64	1378508,31
478	488336,46	1378507,75
482	488510,03	1378097,06
483	488510,99	1378097,28
484	488510,76	1378098,25
485	488509,79	1378098,02
482	488510,03	1378097,06
495	489016,85	1377200,88
496	489015,85	1377200,92
497	489015,83	1377199,92

Проект планировки

Проект межевания территории

Лист

62

1	2	3
494	489016,82	1377199,89
495	489016,85	1377200,88
490	488437,27	1378471,74
491	488438,23	1378471,96
492	488438,00	1378472,93
493	488437,03	1378472,71
490	488437,27	1378471,74
503	489081,40	1377162,07
504	489081,38	1377163,06
505	489080,38	1377163,04
502	489080,41	1377162,04
503	489081,40	1377162,07
499	488666,01	1377193,51
500	488665,90	1377194,50
501	488664,92	1377194,38
498	488665,03	1377193,39
499	488666,01	1377193,51
526	488994,92	1377200,52
527	488995,91	1377200,55
528	488995,87	1377201,54
529	488994,88	1377201,51
526	488994,92	1377200,52
514	488435,35	1378466,48
515	488436,33	1378466,65
516	488436,15	1378467,62
517	488435,17	1378467,45
514	488435,35	1378466,48
507	488606,22	1377606,44
508	488605,99	1377607,41
509	488605,02	1377607,19
506	488605,26	1377606,22
507	488606,22	1377606,44
518	488604,72	1377594,50
519	488605,69	1377594,68
520	488605,50	1377595,65
521	488604,52	1377595,47
518	488604,72	1377594,50
511	488230,16	1378990,67
512	488229,97	1378991,65
513	488228,99	1378991,47
510	488229,18	1378990,49
511	488230,16	1378990,67
543	488314,87	1378523,13
544	488314,51	1378524,06
545	488313,59	1378523,69

Проект планировки

Проект межевания территории

Лист

1	2	3
542	488313,94	1378522,77
543	488314,87	1378523,13
559	489080,89	1377143,46
560	489080,86	1377144,45
561	489079,86	1377144,43
558	489079,90	1377143,44
559	489080,89	1377143,46
539	488628,84	1377485,79
540	488628,71	1377486,77
541	488627,72	1377486,66
538	488627,85	1377485,67
539	488628,84	1377485,79
554	489077,34	1377192,20
555	489077,38	1377193,19
556	489076,39	1377193,25
557	489076,35	1377192,25
554	489077,34	1377192,20
566	488644,69	1377365,73
567	488645,67	1377365,82
568	488645,57	1377366,81
569	488644,58	1377366,72
566	488644,69	1377365,73
550	489026,82	1377199,63
551	489026,81	1377200,62
552	489025,81	1377200,63
553	489025,83	1377199,64
550	489026,82	1377199,63
546	489077,91	1377141,96
547	489077,96	1377142,96
548	489076,97	1377143,01
549	489076,92	1377142,02
546	489077,91	1377141,96
579	488394,16	1378459,65
580	488393,98	1378460,63
581	488393,00	1378460,46
578	488393,19	1378459,48
579	488394,16	1378459,65
586	488752,36	1377508,08
587	488753,34	1377508,23
588	488753,17	1377509,21
589	488752,19	1377509,06
586	488752,36	1377508,08
570	488419,27	1378465,45
571	488420,24	1378465,64
572	488420,05	1378466,61

Проект планировки

Проект межевания территории

Лист

64

1	2	3
573	488419,07	1378466,42
570	488419,27	1378465,45
594	488735,55	1377611,18
595	488736,52	1377611,35
596	488736,34	1377612,33
597	488735,36	1377612,16
594	488735,55	1377611,18
599	488427,87	1378469,83
600	488427,67	1378470,81
601	488426,70	1378470,62
598	488426,90	1378469,64
599	488427,87	1378469,83
607	488393,68	1378463,32
608	488393,45	1378464,29
609	488392,48	1378464,06
606	488392,72	1378463,10
607	488393,68	1378463,32
63:24:0000000:53/чзyl(2)		
728	489114,05	1380914,39
729	489085,96	1380945,75
730	488787,30	1381385,46
731	488901,02	1381462,70
732	489392,57	1381807,13
733	489439,34	1381853,37
734	489440,64	1382084,13
735	489446,25	1382322,73
736	489567,55	1382319,88
737	489609,47	1382359,87
738	489615,59	1382359,86
739	489615,30	1382391,49
740	489578,36	1382390,77
741	489577,87	1382373,95
742	489555,05	1382352,19
743	489415,02	1382355,48
744	489408,65	1382084,60
745	489407,41	1381866,81
746	489371,99	1381831,78
747	488882,85	1381489,04
748	488742,85	1381393,95
749	489060,69	1380926,00
750	489068,81	1380916,94
751	488734,44	1380617,50
752	488700,36	1380598,01
425	488700,21	1380554,83
424	488712,10	1380554,55
423	488732,20	1380550,63
753	488732,29	1380579,41
754	488753,27	1380591,40
728	489114,05	1380914,39
637	488855,13	1381450,35

1	2	3
638	488854,58	1381451,17
639	488853,74	1381450,63
636	488854,30	1381449,80
637	488855,13	1381450,35
640	489084,16	1380915,82
641	489084,84	1380916,53
642	489084,13	1380917,23
643	489083,44	1380916,51
640	489084,16	1380915,82
648	488985,16	1381064,89
649	488985,98	1381065,45
650	488985,42	1381066,26
651	488984,59	1381065,70
648	488985,16	1381064,89
653	489496,65	1382341,12
654	489495,66	1382341,14
655	489495,66	1382340,14
652	489496,65	1382340,13
653	489496,65	1382341,12
665	489594,26	1382368,98
666	489594,21	1382369,97
667	489593,22	1382369,93
664	489593,27	1382368,94
665	489594,26	1382368,98
677	489426,88	1382158,80
678	489425,89	1382158,81
679	489425,89	1382157,82
676	489426,88	1382157,81
677	489426,88	1382158,80
668	488761,91	1381392,48
669	488762,69	1381393,09
670	488762,08	1381393,87
671	488761,30	1381393,26
668	488761,91	1381392,48
673	489420,77	1381862,95
674	489420,76	1381863,95
675	489419,77	1381863,93
672	489419,78	1381862,94
673	489420,77	1381862,95
680	489431,47	1382340,64
681	489431,47	1382341,63
682	489430,47	1382341,64
683	489430,48	1382340,64
680	489431,47	1382340,64
685	488717,48	1380594,06

1	2	3
686	488716,92	1380594,88
687	488716,11	1380594,30
684	488716,67	1380593,49
685	488717,48	1380594,06
689	488854,72	1380703,07
690	488854,11	1380703,85
691	488853,33	1380703,24
688	488853,95	1380702,46
689	488854,72	1380703,07
692	489264,14	1381736,22
693	489264,98	1381736,74
694	489264,46	1381737,58
695	489263,61	1381737,06
692	489264,14	1381736,22
696	489560,39	1382338,17
697	489561,38	1382338,19
698	489561,35	1382339,18
699	489560,36	1382339,16
696	489560,39	1382338,17
701	489513,15	1382340,56
702	489512,16	1382340,58
703	489512,16	1382339,58
700	489513,14	1382339,57
701	489513,15	1382340,56
63:24.0000000:53/чзyl(3)		
755	488372,42	1380030,02
756	488430,37	1380062,90
757	488484,77	1380133,53
758	488732,87	1380349,06
759	488735,87	1380391,80
760	488732,06	1380508,68
422	488732,16	1380538,44
427	488710,40	1380542,65
426	488700,17	1380542,89
761	488700,06	1380508,21
762	488703,83	1380392,35
763	488701,87	1380364,52
764	488461,37	1380155,58
765	488408,96	1380087,54
766	488359,41	1380059,43
767	488249,78	1380023,49
768	488185,56	1380015,30
769	488183,76	1380024,38
770	488101,60	1380008,05
771	488102,57	1380001,48
772	488042,05	1379988,85
773	488080,75	1379803,54
395	488094,24	1379713,44
394	488103,79	1379709,09
393	488119,42	1379703,55

1	2	3
392	488128,92	1379697,90
774	488112,26	1379809,19
775	488079,91	1379964,08
776	488108,68	1379970,51
777	488110,87	1379959,40
778	488120,59	1379961,54
779	488132,31	1379918,76
780	488152,10	1379921,65
781	488288,41	1379951,01
782	488318,65	1379963,22
783	488316,19	1379972,57
784	488337,92	1379984,96
785	488329,61	1380015,99
755	488372,42	1380030,02
610	488218,04	1379938,35
611	488195,17	1379951,11
612	488181,40	1380020,86
613	488136,98	1380012,08
614	488104,80	1380005,63
615	488113,23	1379962,94
616	488157,49	1379971,81
617	488160,52	1379969,10
618	488169,52	1379928,61
619	488193,34	1379933,25
610	488218,04	1379938,35
621	488144,50	1379928,72
622	488143,20	1379930,24
623	488138,65	1379926,34
620	488139,95	1379924,82
621	488144,50	1379928,72
460	488093,00	1379827,94
461	488092,59	1379829,90
462	488090,63	1379829,49
459	488091,04	1379827,53
460	488093,00	1379827,94
470	488076,26	1379900,93
471	488077,24	1379901,10
472	488077,06	1379902,08
473	488076,08	1379901,91
470	488076,26	1379900,93
629	488257,13	1379956,74
630	488256,91	1379957,71
631	488255,94	1379957,49
628	488256,16	1379956,53
629	488257,13	1379956,74
625	488237,47	1379952,81
626	488237,31	1379953,79
627	488236,33	1379953,64

Проект планировки

Проект межевания территории

Лист

68

1	2	3
624	488236,50	1379952,66
625	488237,47	1379952,81
645	488649,38	1380297,05
646	488648,78	1380297,85
647	488647,98	1380297,26
644	488648,58	1380296,46
645	488649,38	1380297,05
661	488254,32	1380007,57
662	488254,09	1380008,53
663	488253,12	1380008,31
660	488253,35	1380007,35
661	488254,32	1380007,57
534	488069,72	1379932,47
535	488070,69	1379932,66
536	488070,49	1379933,63
537	488069,52	1379933,44
534	488069,72	1379932,47
523	488069,79	1379925,13
524	488069,55	1379926,10
525	488068,59	1379925,85
522	488068,83	1379924,89
523	488069,79	1379925,13
656	488714,33	1380357,30
657	488715,04	1380358,00
658	488714,34	1380358,71
659	488713,64	1380358,01
656	488714,33	1380357,30
562	488072,03	1379921,30
563	488073,00	1379921,48
564	488072,81	1379922,45
565	488071,83	1379922,27
562	488072,03	1379921,30
590	488059,98	1379979,89
591	488060,95	1379980,09
592	488060,74	1379981,06
593	488059,77	1379980,86
590	488059,98	1379979,89
575	488074,02	1379901,77
576	488073,83	1379902,74
577	488072,85	1379902,55
574	488073,05	1379901,58
575	488074,02	1379901,77
582	488067,65	1379942,26
583	488068,61	1379942,49
584	488068,38	1379943,45

Проект планировки

Проект межевания территории

Лист

69

1	2	3
585	488067,42	1379943,23
582	488067,65	1379942,26
633	488217,89	1379948,77
634	488217,88	1379949,76
635	488216,89	1379949,75
632	488216,91	1379948,76
633	488217,89	1379948,77
603	488061,54	1379976,08
604	488061,31	1379977,05
605	488060,35	1379976,82
602	488060,58	1379975,86
603	488061,54	1379976,08
63:24:0000000:53/чзyI(4)		
414	488181,98	1379343,44
391	488131,21	1379682,62
398	488114,76	1379692,48
397	488099,51	1379697,89
396	488096,35	1379699,32
416	488148,38	1379351,71
415	488169,33	1379347,17
414	488181,98	1379343,44
530	488144,34	1379483,17
531	488145,33	1379483,24
532	488145,25	1379484,23
533	488144,25	1379484,15
530	488144,34	1379483,17
63:24:0000000:53/чзyI(5)		
408	488240,42	1379019,64
786	488194,44	1379260,22
413	488183,92	1379330,48
421	488178,97	1379331,81
787	488167,15	1379335,33
420	488168,01	1379335,07
468	488168,25	1379333,61
467	488166,27	1379333,29
469	488165,95	1379335,26
419	488166,86	1379335,41
418	488166,56	1379335,50
417	488150,28	1379339,05
788	488162,89	1379254,84
410	488208,27	1379017,34
409	488227,31	1379017,83
408	488240,42	1379019,64

4. Сведения о лесных участках

3. Целевое назначение лесов, вид (виды) разрешенного использования лесного участка, количественные и качественные характеристики лесного участка, сведения о нахождении лесного участка в границах особо защитных участков лесов (в случае, если подготовка проекта межевания территории осуществляется в целях определения местоположения границ образуемых и (или) изменяемых лесных участков).

Согласно ответа Министерства лесного хозяйства, охраны окружающей среды и природопользования Самарской области участок, планируемый для строительства объекта не проходят по землям, относящихся к лесному фонду.

Согласно ответа Министерства природы и цикличной экономики Ульяновской области участок, планируемый для строительства объекта не проходят по землям, относящихся к лесному фонду.

4. Условные номера образуемых земельных участков, кадастровые номера или иные ранее присвоенные государственные учетные номера существующих земельных участков, в отношении которых предполагаются их резервирование и (или) изъятие для государственных или муниципальных нужд, их адреса или описание местоположения, перечень и адреса расположенных на таких земельных участках объектов недвижимого имущества (при наличии сведений о них в Едином государственном реестре недвижимости).

Земельные участки, в отношении которых предполагаются их резервирование и (или) изъятие для государственных или муниципальных нужд, отсутствуют.

5. Перечень кадастровых номеров существующих земельных участков, на которых линейный объект может быть размещен на условиях сервитута, публичного сервитута, их адреса или описание местоположения, перечень и адреса расположенных на таких земельных участках объектов недвижимого имущества (при наличии сведений о них в Едином государственном реестре недвижимости).

Земельные участки, на которых линейный объект может быть размещен на условиях сервитута, публичного сервитута, отсутствуют.

6. Сведения об отнесении образуемого земельного участка к определенной категории земель (в том числе в случае, если земельный участок в связи с размещением линейного объекта подлежит отнесению к определенной категории земель в силу закона без необходимости принятия решения о переводе земельного участка из состава земель этой категории в другую) или сведения о необходимости перевода земельного участка из состава земель одной категории в другую.

Изменение категории земельных участков не предусматривается .

7. Перечень кадастровых номеров существующих земельных участков, на которых линейный объект может быть размещен на условиях сервитута, публичного сервитута, их адреса или описание местоположения.

Согласно пункта 5 Книги 3 Проекта межевания территории, земельные участки, на которых линейный объект может быть размещен на условиях сервитута, публичного сервитута, отсутствуют.

<i>Проект планировки</i>	<i>Проект межевания территории</i>	<i>Лист</i>
		72