

**ПРОЕКТ ПЛАНИРОВКИ ТЕРРИТОРИИ ДЛЯ СТРОИТЕЛЬСТВА ОБЪЕКТА ООО "РИТЭК"**  
 "Обустройство скважин № 34, 35, 53, 55 Куликовского месторождения"  
 на территории Новомалькинского района Ульяновской области и Кошкинского района Самарской области



с. Новая Бесовка,  
 Новомалькинского района,  
 Ульяновской области,  
 учетный номер 73-10-4.3

**Перечень координат характерных точек  
 границы зон планируемого размещения  
 линейных объектов  
 на территории Новомалькинского района  
 Ульяновской области**

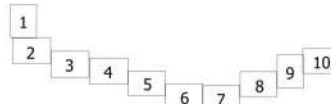
№	Хточка	Уточка	Угол	№	Хточка	Уточка	Угол
1	483 786,00	2 375 740,20	201°28'2"	22	485 563,00	2 372 670,87	50°50'3"
2	483 789,65	2 375 737,35	142°37'34"	23	485 574,44	2 372 688,82	55°55'9"
3	483 777,52	2 375 746,62	187°11'38"	24	485 582,78	2 372 701,87	191°42'35"
4	483 765,20	2 375 745,07	269°0'44"	25	485 563,00	2 372 687,86	143°21'53"
5	483 758,16	2 375 664,73	277°19'50"	26	485 537,67	2 372 717,55	52°17'38"
6	483 698,38	2 374 500,43	265°18'41"	27	485 588,35	2 372 780,53	144°48'45"
7	484 377,91	2 373 180,44	288°45'25"	28	485 458,48	2 372 670,81	231°16'27"
8	484 482,36	2 372 549,94	266°47'7"	29	485 428,23	2 372 633,10	232°44'37"
9	484 508,10	2 372 512,74	337°31'18"	30	485 301,16	2 372 668,02	328°58'9"
10	484 561,12	2 372 489,87	4°47'25"	31	485 307,78	2 372 660,65	280°37'16"
11	485 260,62	2 372 551,10	322°36'42"	32	485 273,30	2 372 618,63	285°22'52"
12	485 344,54	2 372 509,90	332°31'58"	33	485 276,27	2 372 607,83	318°13'37"
13	485 392,06	2 372 507,03	52°49'53"	34	485 282,00	2 372 602,07	228°02'44"
14	485 385,05	2 372 503,06	322°17'07"	35	485 264,47	2 372 580,86	448°47'17"
15	485 387,12	2 372 543,13	42°52'27"	36	484 583,13	2 372 523,03	161°58'16"
16	485 437,67	2 372 581,37	37°04'47"	37	484 526,42	2 372 541,44	115°47'46"
17	485 480,44	2 372 613,79	52°10'54"	38	484 522,47	2 372 550,75	108°45'11"
18	485 537,01	2 372 686,87	319°27'34"	39	484 497,07	2 372 634,55	106°45'22"
19	485 545,55	2 372 681,08	265°14'27"	40	484 308,53	2 372 189,78	105°46'40"
20	485 541,96	2 372 682,00	26°52'16"	41	483 927,75	2 374 586,68	87°18'31"
21	485 552,86	2 372 687,02	39°27'37"	42	483 780,36	2 375 605,36	85°03'34"

Общая площадь: 187 841 кв. м.

Ульяновская область,  
 Новомалькинский район,  
 МО "Высокотальковское сельское поселение"

№	Наименование
1.01	Приусловная площадь эксплуатационной нефтяной скважины
1.02	Площадь емкости производственно-ливневых стоков V=5 м
1.03	Площадь под ремонтный агрегат
1.04	Площадь под передельные емкости
1.05	Площадь пубрикатария
1.06	Фундамент под опоры ремонтного агрегата
1.07	Якорь оттяжек - 4 шт.
1.08	Площадь БДР
1.09	Площадь дренажной емкости БДР
1.10	Площадь под электрооборудование и шкаф телемеханики
1.11-1.11	Шкафы КТП
1.12	Номер не используется
1.13	Площадь под передельную ДЭС
1.14	Молниезащит (3 шт.)
1.15	Радиомачта
1.16	Площадь под электрооборудование
1.17	Емкость поддона дренажная
1.18	Технологический блок АЗУ
1.19	Аппаратурный блок АЗУ
1.20	Номер не используется
1.21	Эстакада
1.22	Нагреватель нефти
1.23	Площадь емкости
1.23.1	Емкость производственно-ливневых стоков V=5 м
1.23.2	Емкость дренажная V=5 м
1.23.3	Емкость дренажная V=5 м
1.24	МНС Куликовский
1.25	Камера запуща СОД см. Г. 1592031 076.000.000.МОНТ.3-Г4.026
Площадь скважины №55 (Этап 2)	
2.01	Приусловная площадь эксплуатационной нефтяной скважины
2.02	Площадь емкости производственно-ливневых стоков V=5 м
2.03	Площадь под ремонтный агрегат
2.04	Площадь под передельные емкости
2.05	Площадь пубрикатария
2.06	Фундамент под опоры ремонтного агрегата
2.07	Якорь оттяжек - 4 шт.
2.08	Площадь БДР
2.09	Площадь дренажной емкости БДР
2.10	Площадь под электрооборудование
2.11	Площадь КТП
2.12	Площадь СКЗ
2.13	Площадь под передельную ДЭС
2.14	Молниезащит
Площадь скважины №53 (Этап 3)	
3.01	Приусловная площадь эксплуатационной нефтяной скважины
3.02	Площадь емкости производственно-ливневых стоков V=5 м
3.03	Площадь под ремонтный агрегат
3.04	Площадь под передельные емкости
3.05	Площадь пубрикатария
3.06	Фундамент под опоры ремонтного агрегата
3.07	Якорь оттяжек - 4 шт.
3.08	Площадь БДР
3.09	Площадь дренажной емкости БДР
3.10	Площадь под электрооборудование
3.11	Площадь КТП
3.12	Номер не используется
3.13	Площадь под передельную ДЭС
3.14	Молниезащит
3.21	Эстакада
Площадь скважины №55 (Этап 4)	
4.01	Приусловная площадь эксплуатационной нефтяной скважины
4.02	Площадь емкости производственно-ливневых стоков V=5 м
4.03	Площадь под ремонтный агрегат
4.04	Площадь под передельные емкости
4.05	Площадь пубрикатария
4.06	Фундамент под опоры ремонтного агрегата
4.07	Якорь оттяжек - 4 шт.
4.08	Площадь БДР
4.09	Площадь дренажной емкости БДР
4.10	Площадь под электрооборудование
4.11	Площадь КТП
4.12	Номер не используется
4.13	Площадь под передельную ДЭС
4.14	Молниезащит
4.21	Эстакада

**СХЕМА РАСПОЛОЖЕНИЯ ЛИСТОВ**



- Примечание:**
- Существующие, устанавливаемые и отменяемые красные линии отсутствуют
  - Границы зон планируемого размещения линейных объектов, подлежащих реконструкции отсутствуют
  - Объекты социально-культурного и коммунально-бытового назначения и прочие объекты капитального строительства отсутствуют
  - Объекты федерального, регионального, местного значения отсутствуют
  - Линейные объекты, подлежащие передаче в собственность отсутствуют
  - Лнии отсуаа от красных линий в целях определения мест допустимого размещения зданий, строений, сооружений не устанавливаются

**Условные обозначения:**

- Границы муниципального образования
- Границы территории, в отношении которой осуществляется подготовка проекта планировки
- Границы зон планируемого размещения линейных объектов
- Поворотная точка границы зон планируемого размещения линейных объектов
- Проектируемая трасса выходящего трубопровода
- Проектируемая ВЛ 10 кВ
- Дороги, проезды
- Трасса нефтепровода
- ЛПЗ воздушные

<b>ООО "РИТЭК"</b>				Проект планировки территории для строительства объекта ООО "РИТЭК" "Обустройство скважин № 34, 35, 53, 55 Куликовского месторождения" на территории Новомалькинского района Ульяновской области и Кошкинского района Самарской области			
Исполнит.	№ документа	Подпись	Дата	Раздел 1. Проект планировки территории. Графическая часть	Стадия	Лист	Листов
Директор	Ховрин Н.А.		2024.08.15		ПП	1	10
Чертеж красных линий. Чертеж границ зон планируемого размещения линейных объектов. М 1:2000				ООО "Средневолжская землестроительная компания" г. Самара			



Линия совмещения с листом 1

Историческая дорога

№15 П10-5  
№14 П10-5  
№13 УП10-3  
№12 П10-5  
№11 А10-3

Площадка пропарочного узла

Историческая дорога

Ульяновская область,  
Навокалинский район,  
МО "Высококоловское сельское поселение"

береза 10  
клен 0,10

береза 10  
клен 0,10

Площадка пропарочного узла

Историческая дорога

береза 6

береза 6

2372600  
484200

Линия совмещения с листом 3

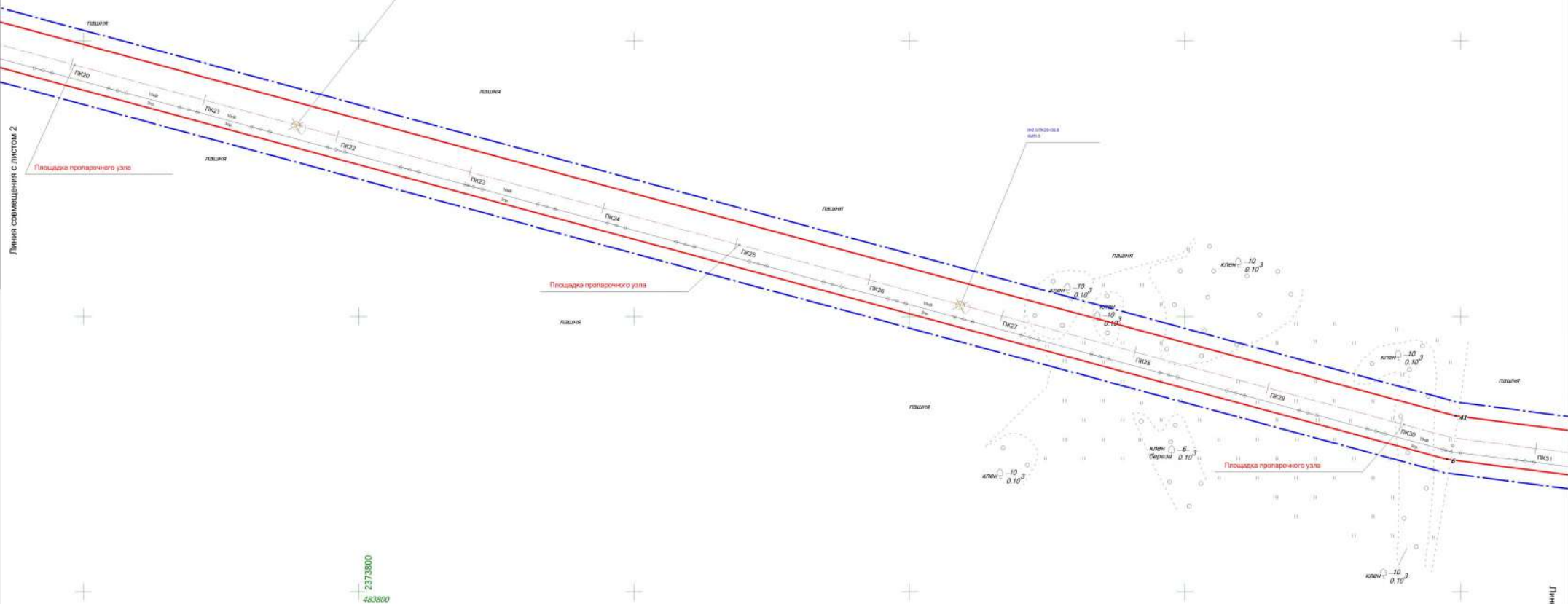
Изм	Лист	№ документа	Подпись	Дата

Чертеж границ зон планируемого размещения линейных объектов.  
М 1:2000

Лист  
2



Ульяновская область,  
Новоульяновский район,  
МО "Высококапское сельское поселение"



Линия совмещения с листом 4

Изм	Лист	№ документа	Подпись	Дата

Чертеж границ зон планируемого размещения линейных объектов.  
М 1:2000

Лист  
3



Ульяновская область,  
Новоульяновский район,  
МО "Высококолхозное сельское поселение"

Нефтегазосборный трубопровод от проектной АГЗУ-1 Куликовского м/р  
до МНС "Юганская" 159x8 мм, L = 8253,13 м

УЗА № 1  
ПК41+19,85

напр.  $\alpha = -10^\circ$   
ср.  $\sigma_{\text{ср.к.г}} = 0,06^\circ$

Самарская область,  
Козьмодемьянский район,  
сельское поселение Фрунзенский

Футляр защитный  
подвешенный на опорах  
ПК41+85,69 - ПК42+14,69  
426x10 мм, L = 29 м

2374800  
483600

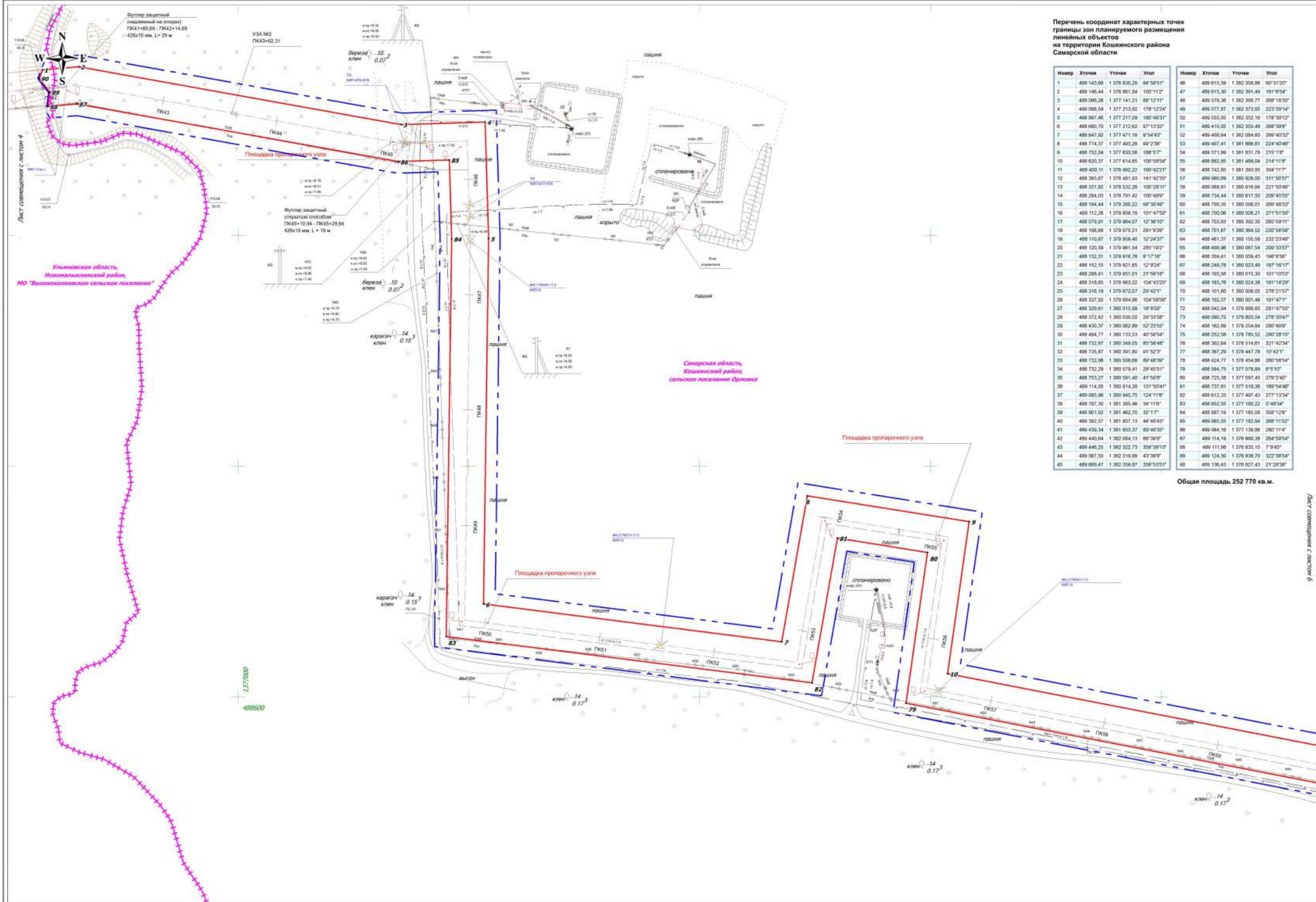
Линия совмещения с листом 3

Линия совмещения с листом 5

Изм	Лист	№ документа	Подпись	Дата

Чертеж красных линий.  
Чертеж границ зон планируемого размещения линейных объектов.  
М 1:2000

Лист  
4

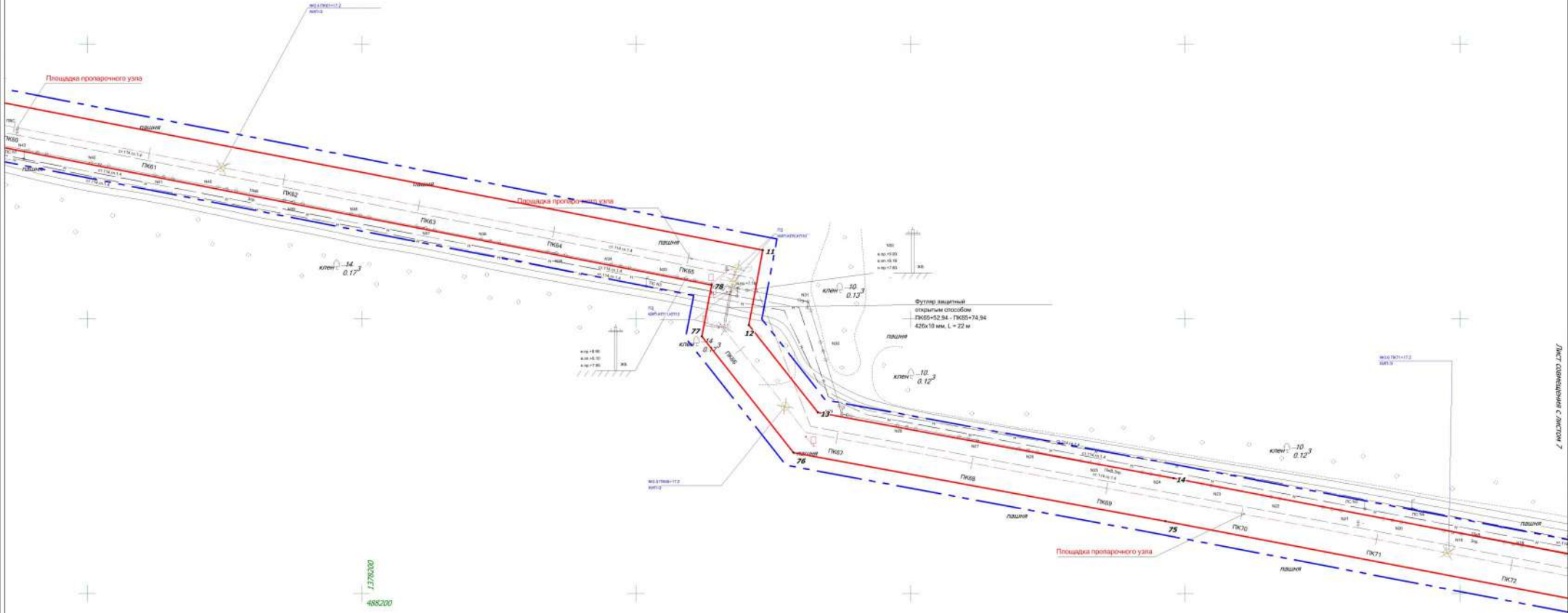


Перечень координат характерных точек границы зон планируемого размещения линейных объектов на территории Кошкинского района Самарской области

№ п/п	Х	У	Угол	№ п/п	Х	У	Угол
1	489 143.00	1 378 830.28	84°59'51"	46	489 615.50	1 382 358.86	90°31'20"
2	489 148.44	1 376 801.84	100°11'2"	47	489 615.50	1 382 361.49	181°0'34"
3	489 096.26	1 377 141.21	88°12'11"	48	489 578.36	1 382 370.77	208°16'35"
4	489 086.54	1 377 213.02	178°12'24"	49	489 577.87	1 382 373.95	223°30'14"
5	488 981.48	1 377 217.06	180°48'31"	50	486 555.05	1 382 352.19	178°38'12"
6	488 880.70	1 377 212.62	97°13'31"	51	489 415.02	1 382 355.48	268°39'8"
7	488 841.92	1 377 471.18	9°54'43"	52	489 408.64	1 382 084.80	289°42'32"
8	488 714.37	1 377 495.26	99°2'30"	53	489 407.41	1 381 888.81	224°40'48"
9	488 625.31	1 377 623.56	188°5'7"	54	488 371.16	1 381 891.76	218°1'18"
10	488 625.31	1 377 614.85	100°3'58"	55	488 882.85	1 381 488.04	214°11'18"
11	488 450.11	1 378 492.22	180°42'21"	56	488 742.80	1 381 383.95	304°11'7"
12	488 365.87	1 378 481.93	141°42'35"	57	488 060.69	1 380 820.00	311°50'57"
13	488 331.92	1 378 532.26	100°28'11"	58	488 068.81	1 380 918.94	221°50'46"
14	488 284.03	1 378 791.42	100°49'9"	59	488 734.44	1 380 617.50	209°45'55"
15	488 184.44	1 378 260.22	98°30'49"	60	488 700.35	1 380 588.01	269°48'33"
16	488 112.28	1 378 806.19	101°47'50"	61	488 700.08	1 380 508.21	271°51'50"
17	488 076.91	1 378 984.07	12°38'10"	62	488 703.83	1 380 362.35	265°59'11"
18	488 104.88	1 378 870.51	281°9'28"	63	488 701.67	1 380 364.52	220°58'58"
19	488 103.67	1 378 958.40	12°34'33"	64	488 481.37	1 380 155.58	232°21'48"
20	488 120.58	1 378 981.54	285°19'2"	65	488 408.98	1 380 087.54	208°23'23"
21	488 123.21	1 378 918.76	81°7'18"	66	488 356.41	1 380 058.43	184°18'38"
22	488 152.10	1 378 921.85	12°9'24"	67	488 268.78	1 380 023.49	187°16'37"
23	488 288.44	1 378 951.01	21°59'18"	68	488 185.58	1 380 015.50	101°10'53"
24	488 316.85	1 378 963.22	104°43'25"	69	488 183.76	1 380 024.38	191°14'28"
25	488 316.19	1 378 972.07	29°42'1"	70	488 101.00	1 380 008.05	278°21'57"
26	488 337.92	1 378 984.06	104°59'58"	71	488 102.57	1 380 001.48	181°47'17"
27	488 329.81	1 380 015.06	18°9'50"	72	488 042.04	1 379 988.85	281°47'55"
28	488 372.42	1 380 030.02	39°33'58"	73	488 060.75	1 379 883.54	278°50'47"
29	488 435.37	1 380 082.89	82°23'52"	74	488 182.88	1 378 254.84	288°40'9"
30	488 484.77	1 380 133.53	40°54'54"	75	488 252.58	1 378 785.52	280°28'15"
31	488 732.87	1 380 348.05	85°58'48"	76	488 302.64	1 378 514.81	321°42'34"
32	488 735.87	1 380 391.80	91°52'37"	77	488 387.29	1 378 447.78	10°42'11"
33	488 732.08	1 380 508.68	89°48'39"	78	488 424.77	1 378 454.88	380°58'54"
34	488 732.29	1 380 578.41	29°45'51"	79	488 584.75	1 377 578.89	8°51'0"
35	488 753.27	1 380 591.40	41°50'8"	80	488 725.38	1 377 597.45	279°2'40"
36	488 114.05	1 380 614.36	131°50'41"	81	488 737.81	1 377 518.36	189°54'48"
37	489 088.98	1 380 845.75	154°11'0"	82	488 612.33	1 377 487.43	277°13'34"
38	489 787.80	1 381 385.48	34°11'8"	83	488 623.55	1 377 180.22	0°49'54"
39	488 981.02	1 381 482.70	35°17'7"	84	488 997.19	1 377 185.08	358°12'28"
40	489 382.57	1 381 807.13	44°40'43"	85	488 085.55	1 377 182.84	268°11'52"
41	489 439.54	1 381 853.37	89°40'35"	86	489 064.16	1 377 138.86	280°11'47"
42	489 484.64	1 382 054.13	88°39'8"	87	489 114.10	1 378 880.38	284°50'54"
43	489 448.25	1 382 322.73	358°38'13"	88	489 111.90	1 378 835.15	7°9'45"
44	489 587.55	1 382 319.88	43°38'17"	89	489 124.30	1 378 836.70	322°30'54"
45	489 608.47	1 382 358.87	358°53'51"	90	489 136.43	1 378 827.43	21°28'38"

Общая площадь 252 770 кв. м.

Изм	Лист	№ документа	Подпись	Дата
-----	------	-------------	---------	------

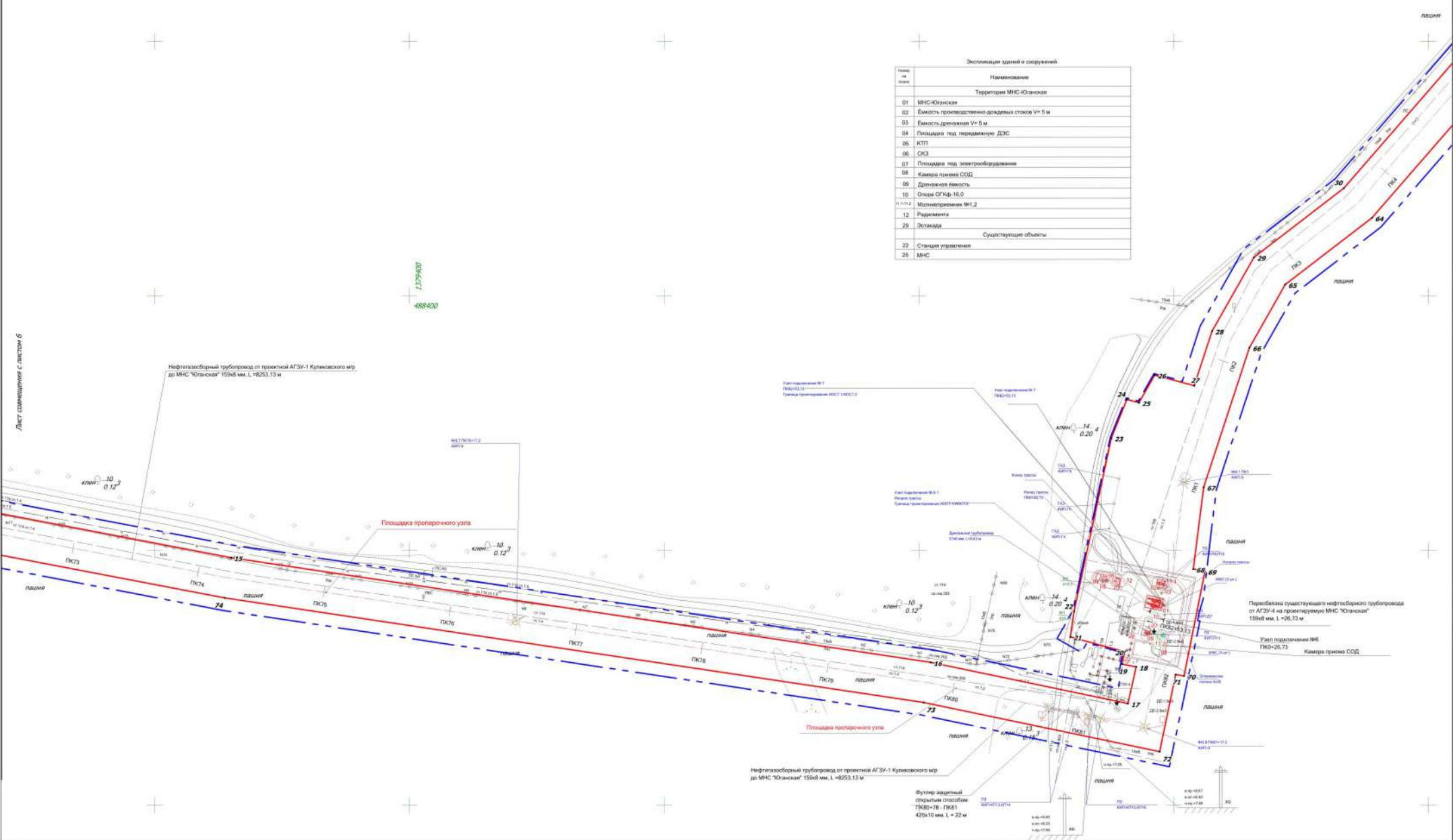


Изм	Лист	№ документа	Подпись	Дата

Чертеж красных линий.  
Чертеж границ зон планируемого размещения линейных объектов.  
М 1:2000



Экспликация зданий и сооружений	
№ п/п	Наименование
Территория МНС-Юганская	
01	МНС-Юганская
02	Емкость производственно-ливневых стоков V=5 м
03	Емкость дренажная V=5 м
04	Площадка под передающую ДЭС
05	КТП
06	СКЗ
07	Площадка под электрооборудование
08	Камера приема СОД
09	Дренажная емкость
10	Опозы ОГКФ-16,0
11-11.2	Мониторинговые №1,2
12	Радарная
28	Эстакада
Существующие объекты	
22	Станция управления
28	МНС



Нефтегазоборный трубопровод от проектной АЗУ-1 Куликовского мп  
до МНС "Юганская" 1500 мм, L=8253,73 м

Площадка пропарочного узла

Нефтегазоборный трубопровод от проектной АЗУ-1 Куликовского мп  
до МНС "Юганская" 1500 мм, L=8253,73 м

Фундер забитый  
открытым способом  
ТК80-78 - ПКВ1  
420x118 мм, L = 22 м

Перебазка существующего нефтегазоборного трубопровода  
от АЗУ-4 на проектируемую МНС "Юганская"  
1500 мм, L = 20,73 м

Узел подключения №6  
ПКВ-26,73  
Камера приема СОД

Изм	Лист	№ документа	Подпись	Дата

Чертеж границ зон планируемого размещения линейных объектов.  
М 1:2000



Лист совмещения с листом 7

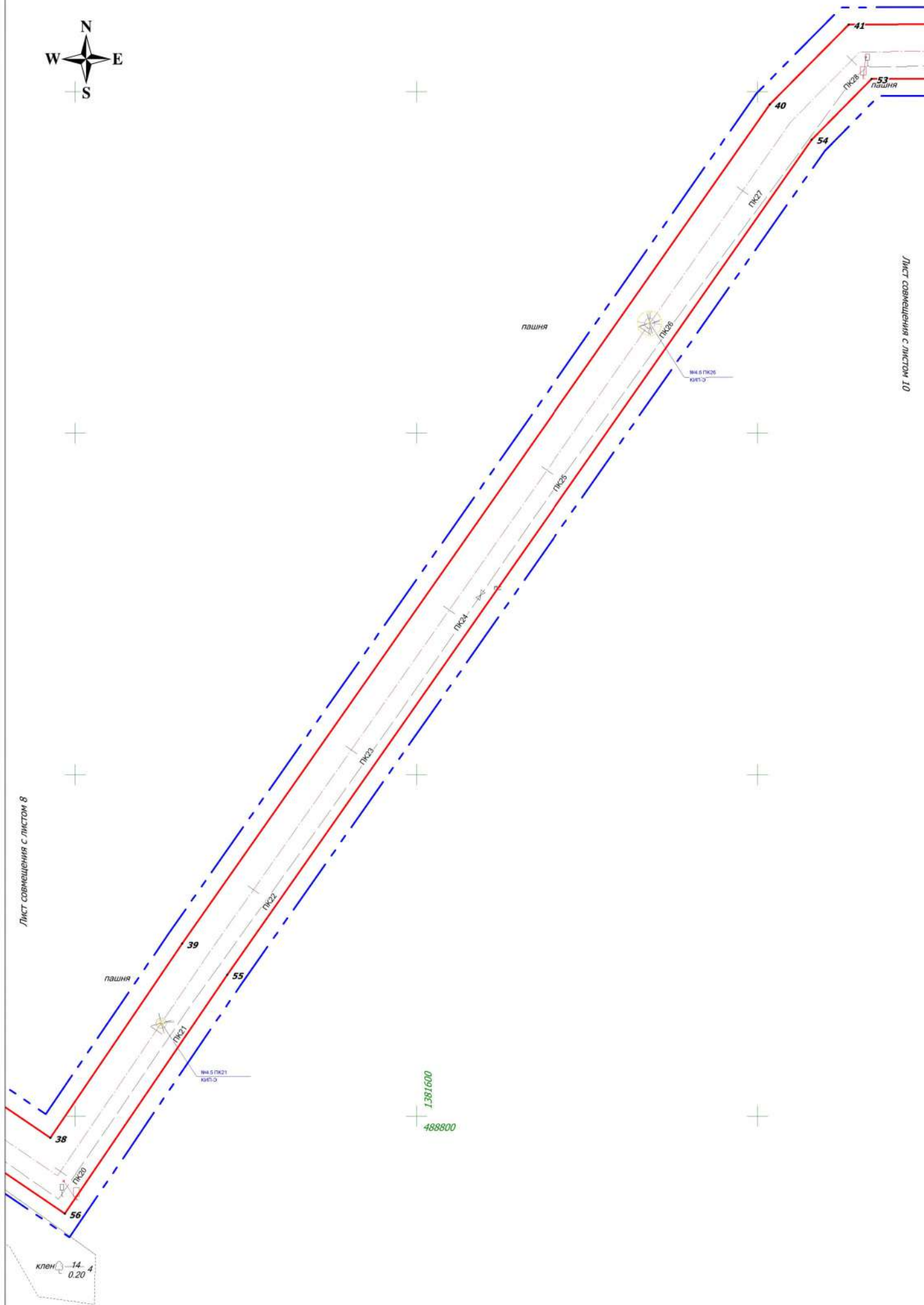
Лист совмещения с листом 9

0089287  
4886200

Изм	Лист	№ документа	Подпись	Дата

Чертеж границ зон планируемого размещения линейных объектов.  
М 1:2000





Лист совмещения с листом 10

Лист совмещения с листом 8

Формат А3

Изм	Лист	№ документ	Подпись	Дата

Чертеж красных линий.  
Чертеж границ зон планируемого размещения линейных объектов.  
М 1:2000

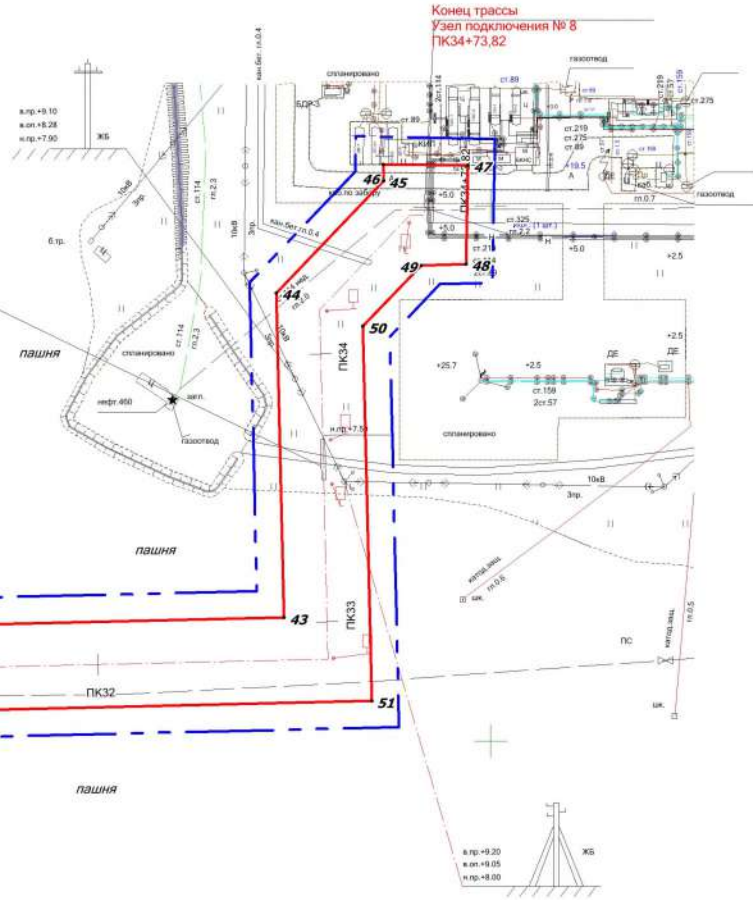
Лист  
9



1382000  
489600

Футляр защитный  
открытым способом  
ПК33+53,09 - ПК53+68,09  
530x10 мм, L = 15 м

Нефтегазосборный трубопровод от МНС "Юганская"  
до УПСВ "Булатовская" 211,8x5,9 мм, L = 3473,82 м



Лист совмещения с листом 9

Формат А3

Изм	Лист	№ документа	Подпись	Дата

Чертеж красных линий.  
Чертеж границ зон планируемого размещения линейных объектов.  
М 1:2000

Лист  
10