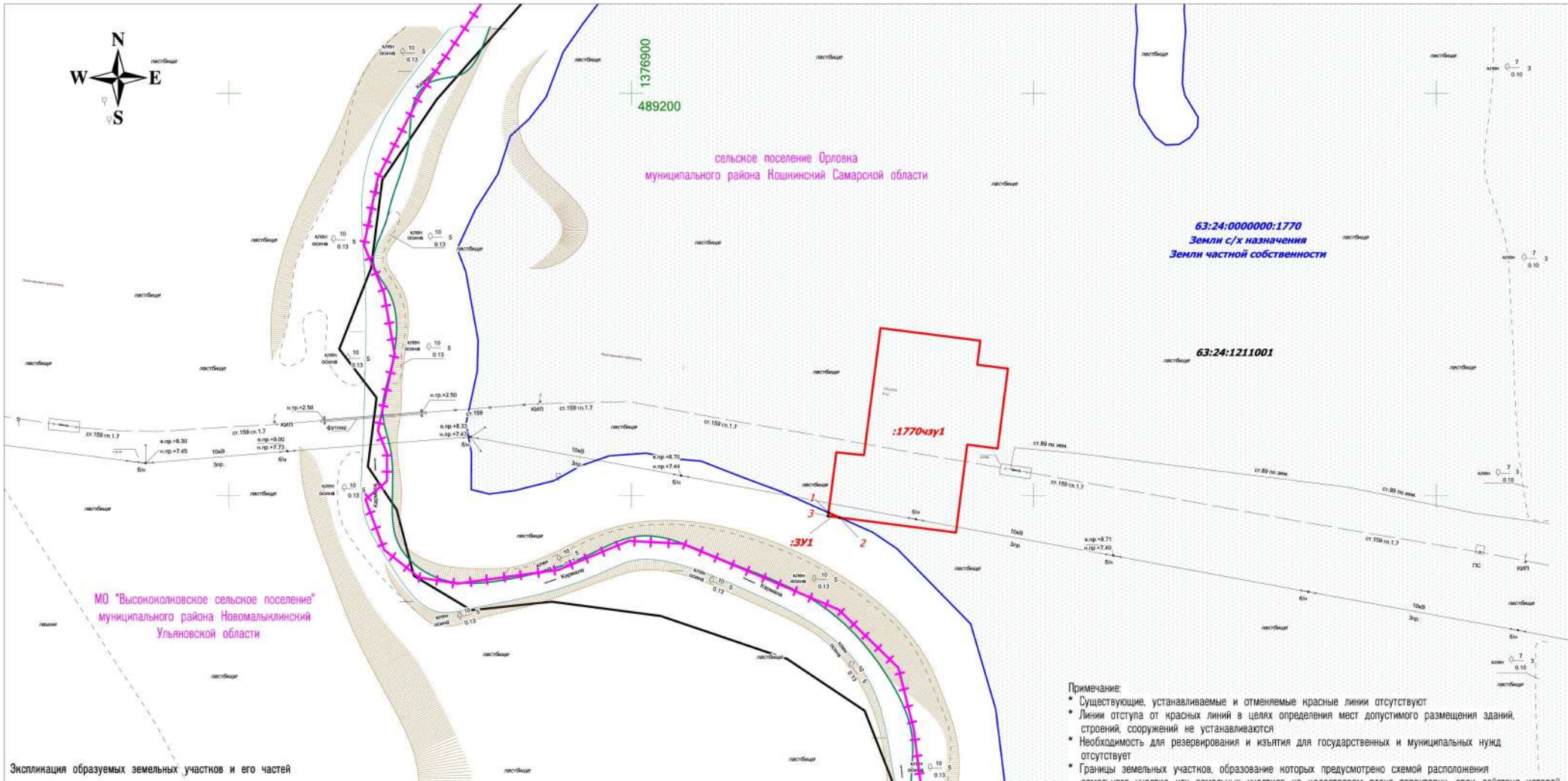


ЧЕРТЕЖ МЕЖЕВАНИЯ ТЕРРИТОРИИ

"Реконструкция подводных переходов ТПП "РИТЭК-Самара-Нафта"
 "МНС "Куликовская" - МНС - "Юганская" (Подводный переход р. Иржа)
 в границах сельского поселения Орловка муниципального района Кошкинский Самарской области



МО "Высококолновское сельское поселение"
 муниципального района Новомалыинский
 Ульяновской области

63:24:000000:1770
 Земли с/х назначения
 Земли частной собственности

63:24:1211001

Экспликация образуемых земельных участков и его частей

N_п_п	Кадастровый_номер_ЗУ	Обозначение_ЗУ_чзу	Вид_отвода	Правообладатели	Адрес_местоположение	Категория_земель	Разрешенное_использование	Площадь_кв_м
1	63:24:000000:1770	:1770чзУ1	временный	ООО "Племенной завод "Дружба"	Самарская область, Кошкинский район, с/п Орловка	Земли с/х назначения	Для с/х производства	1467
2	63:24:1211001	ЗУ1	временный	Администрация МР Кошкинский	Самарская область, Кошкинский район, с/п Орловка	Земли с/х назначения	Трубопроводный транспорт	1
Итого								1468

Условные обозначения:

- Границы территории, в отношении которой осуществляется подготовка проекта межевания
- Граница кадастрового квартала и его номер
- Граница земельного участка и его номер
- Границы образуемых земельных участков
- Границы образуемых частей земельных участков
- - Поворотная точка границы образуемых земельных участков

Существующие коммуникации

- Дороги, проезды
- Трасса нефтепровода
- ЛЭП воздушные

ООО "РИТЭК"

Изм	Лист	№ документ	Подпись	Дата
Исполнит.		Процалькина Е.В.		
Ген. директор		Ховрин Н.А.		



Проект межевания территории для строительства объекта ООО "РИТЭК"
 "Реконструкция подводных переходов ТПП "РИТЭК-Самара-Нафта"
 "МНС "Куликовская" - МНС - "Юганская" (Подводный переход р. Иржа)
 в границах сельского поселения Орловка
 муниципального района Кошкинский Самарской области

Проект межевания территории.
 Графическая территория

Чертеж межевания территории.
 М 1:1000

Стадия	Лист	Листов
ПП	1	1

ООО "Средневожская
 землеустроительная компания"
 г. Самара