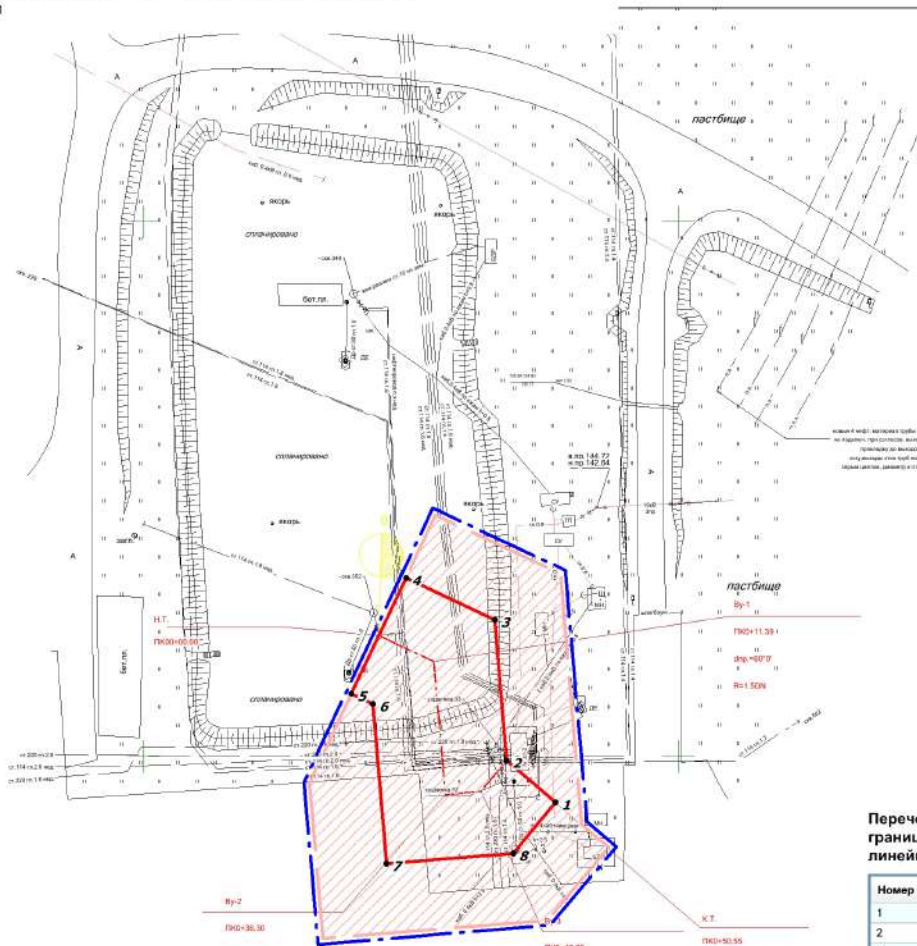


**ПРОЕКТ ПЛАНИРОВКИ ТЕРРИТОРИИ ДЛЯ СТРОИТЕЛЬСТВА ОБЪЕКТА ООО "РИТЭК"**

"Техническое перевооружение выкидного трубопровода от скважины № 352 Булатовского месторождения до АГЗУ № 2 Булатовского месторождения" в границах сельского поселения Орловка муниципального района Кошкинский Самарской области



0052827  
489600

Перечень координат характерных точек границы зон планируемого размещения линейных объектов

Номер	Хточка	Уточка
1	489 591,38	1 382 677,13
2	489 599,18	1 382 667,90
3	489 625,58	1 382 665,68
4	489 633,39	1 382 649,10
5	489 611,67	1 382 638,88
6	489 609,77	1 382 642,92
7	489 579,90	1 382 645,43
8	489 581,88	1 382 669,10

Общая площадь 1 232 кв.м.

**Условные обозначения:**

- Границы территории, в отношении которой осуществляется подготовка проекта планировки
- Граница зоны планируемого размещения линейного объекта
- Поворотная точка границы зон планируемого размещения линейных объектов
- Граница зоны с особыми условиями использования территорий (Выкидной трубопровод)
- Проектируемая трасса нефтесборного трубопровода
- Дороги, проезды
- Трасса нефтепровода
- ЛЭП воздушные

**Примечание:**

- \* Объекты социально-культурного и коммунально-бытового значения и прочие объекты капитального строительства отсутствуют
- \* Объекты федерального, регионального, местного значения отсутствуют
- \* Объекты историко-культурного значения отсутствуют

<b>ООО "РИТЭК"</b>				Проект планировки территории для строительства объекта ООО "РИТЭК" "Техническое перевооружение выкидного трубопровода от скважины № 352 Булатовского месторождения до АГЗУ № 2 Булатовского месторождения" в границах сельского поселения Орловка муниципального района Кошкинский Самарской области				
Изм	Лист	№ документ	Подпись	Дата	<b>Раздел 1. Проект планировки территории. Графическая часть</b>	Стадия	Лист	Листов
			Прошалькина Е.В.			ПП	1	1
			Ховрин Н.А.			ООО "Средневолжская землеустроительная компания" г. Самара		
				Чертеж красных линий. Чертеж границ зон планируемого размещения линейных объектов. М 1:1000				