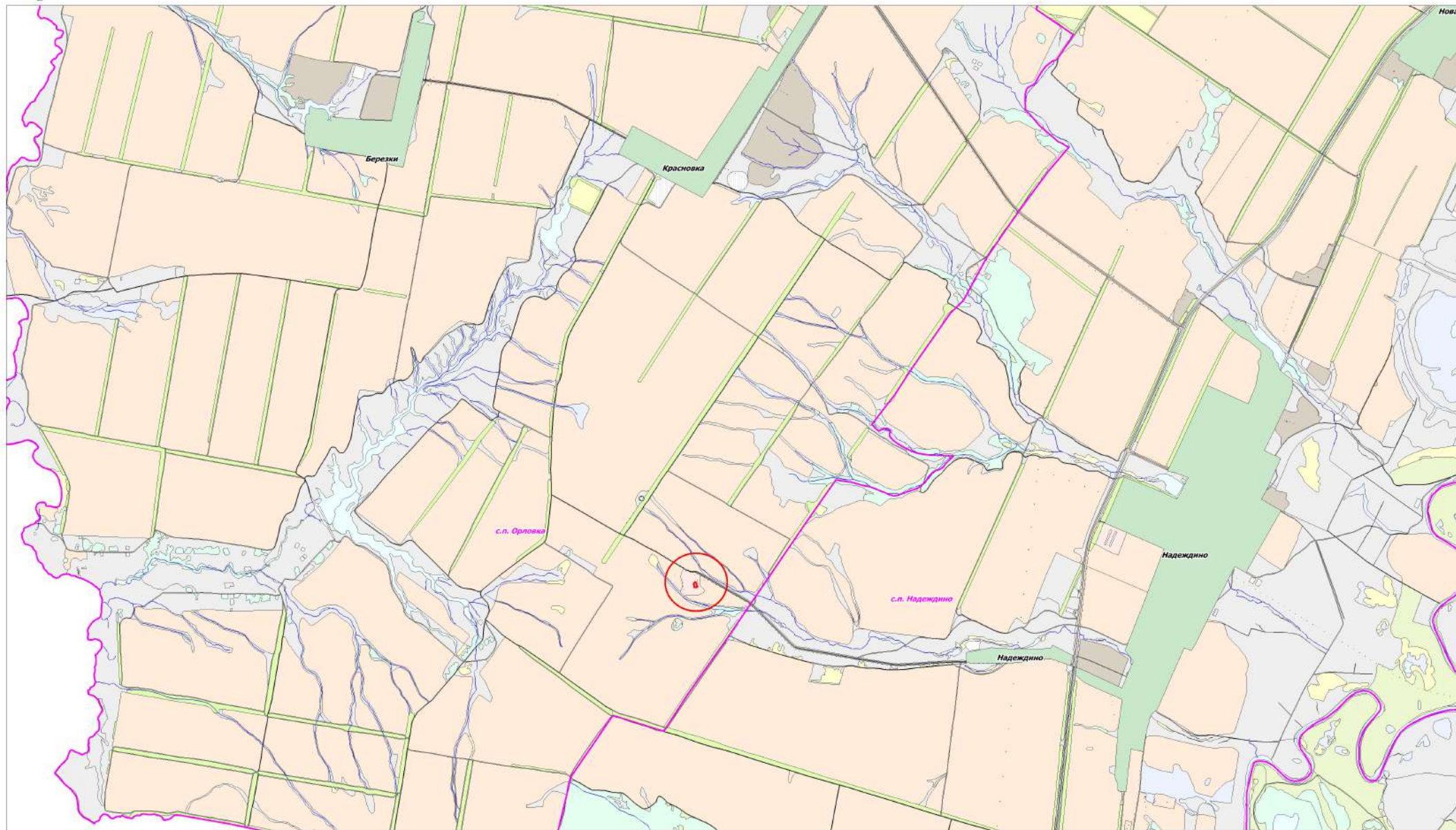







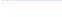


МАТЕРИАЛЫ ПО ОБОСНОВАНИЮ ПРОЕКТА ПЛАНИРОВКИ ТЕРРИТОРИИ

"Техническое перевооружение выкидного трубопровода от скважины № 352 Булатовского месторождения до АГЗУ № 2 Булатовского месторождения" в границах сельского поселения Орловка муниципального района Кошкинский Самарской области



Условные обозначения:

-  - Граница зоны планируемого размещения линейного объекта
-  - Границы сельских поселений
-  - Граница земель населенного пункта
-  - Граница с/х угодий (пашни) в составе земель из категории - с/х назначения
-  - Граница с/х угодий (пастбище) в составе земель из категории - с/х назначения
-  - Граница земель из категории - земли водного фонда

ООО "РИТЭК"				Проект планировки территории для строительства объекта ООО "РИТЭК" "Техническое перевооружение выкидного трубопровода от скважины № 352 Булатовского месторождения до АГЗУ № 2 Булатовского месторождения" в границах сельского поселения Орловка муниципального района Кошкинский Самарской области				
Изм.	Лист	№ документа	Подпись	Дата	Раздел 3. Материалы по обоснованию проекта планировки территории. Графическая часть	Стадия	Лист	Листов
Исполнит.	Проектировщик	Е.В.		03.08.2023		ПП	1	1
Директор	Ховрин Н.А.				ООО "Средневолжская землестроительная компания" г. Самара			
					Схема расположения элемента планировочной структуры М 1:25000			