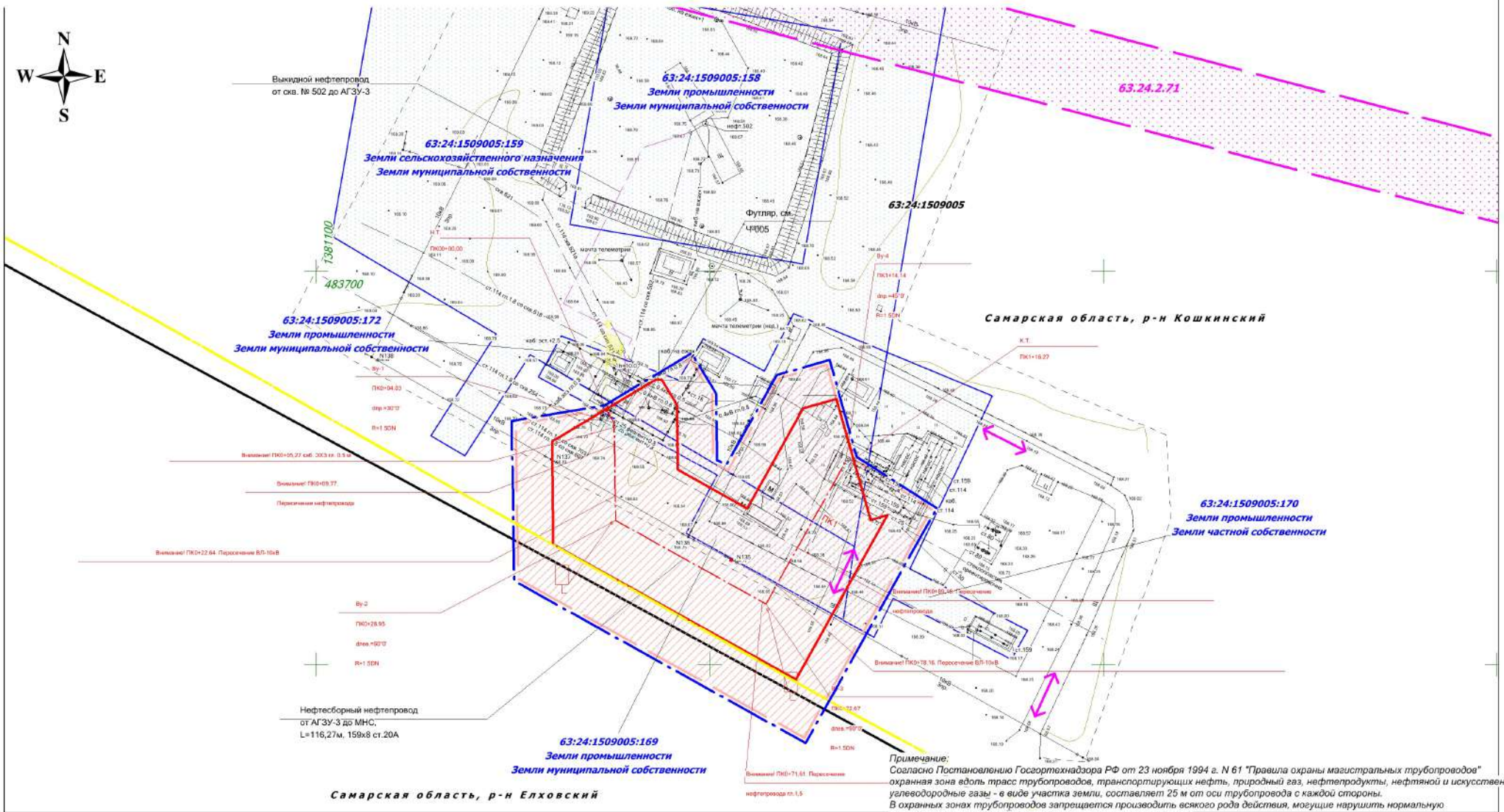


МАТЕРИАЛЫ ПО ОБОСНОВАНИЮ ПРОЕКТА ПЛАНИРОВКИ ТЕРРИТОРИИ

"Техническое перевооружение нефтегазосборного трубопровода от АГЗУ № 3 Смородинского месторождения до МНС Смородинского месторождения" в границах сельского поселения Надеждино муниципального района Кошкинский Самарской области



Примечание:
Согласно Постановлению Госгортехнадзора РФ от 23 ноября 1994 г. N 61 "Правила охраны магистральных трубопроводов" охранная зона вдоль трасс трубопроводов, транспортирующих нефть, природный газ, нефтепродукты, нефтяной и искусственный углеводородные газы - в виде участка земли, составляет 25 м от оси трубопровода с каждой стороны. В охранных зонах трубопроводов запрещается производить всякого рода действия, могущие нарушить нормальную эксплуатацию трубопроводов либо привести к их повреждению.

Условные обозначения:

- Границы территории, в отношении которой осуществляется подготовка проекта планировки
- Граница зоны планируемого размещения линейного объекта
- Граница кадастрового квартала и его номер
- Граница земельного участка и его номер
- Граница зоны с особыми условиями использования территорий (Нефтегазосборный трубопровод)
- Границы зон с особыми условиями использования территории (учтенных в ГКН)
- Границы муниципального района
- Направление движения
- Проектируемая трасса нефтегазосборного трубопровода
- Дороги, проезды
- Трасса нефтепровода
- ЛЭП воздушные

Примечание:
* Объекты социально-культурного и коммунально-бытового значения и прочие объекты капитального строительства отсутствуют
* Объекты федерального, регионального, местного значения отсутствуют
* Объекты историко-культурного значения отсутствуют

ООО "РИТЭК"				
Изм	Лист	№ документ	Подпись	Дата
		Прошалькина Е.В.		
Исполнит.	Директор Ховрин Н.А.			

Проект планировки территории для строительства объекта ООО "РИТЭК" "Техническое перевооружение нефтегазосборного трубопровода от АГЗУ № 3 Смородинского месторождения до МНС Смородинского месторождения" в границах сельского поселения Надеждино муниципального района Кошкинский Самарской области				
Раздел 3. Материалы по обоснованию проекта планировки территории. Графическая часть				
Стадия	Лист	Листов		
ПП	1	1		
ООО "Средневолжская землеустроительная компания" г. Самара				
Схема использования территории в период подготовки проекта планировки территории. Схема организации улично-дорожной сети и схема движения транспорта. Схема границ зон с особыми условиями использования территории. Схема границ территории, подверженных риску возникновения ЧС природного и техногенного характера. Схема конструктивных и планировочных решений. М 1:1000				