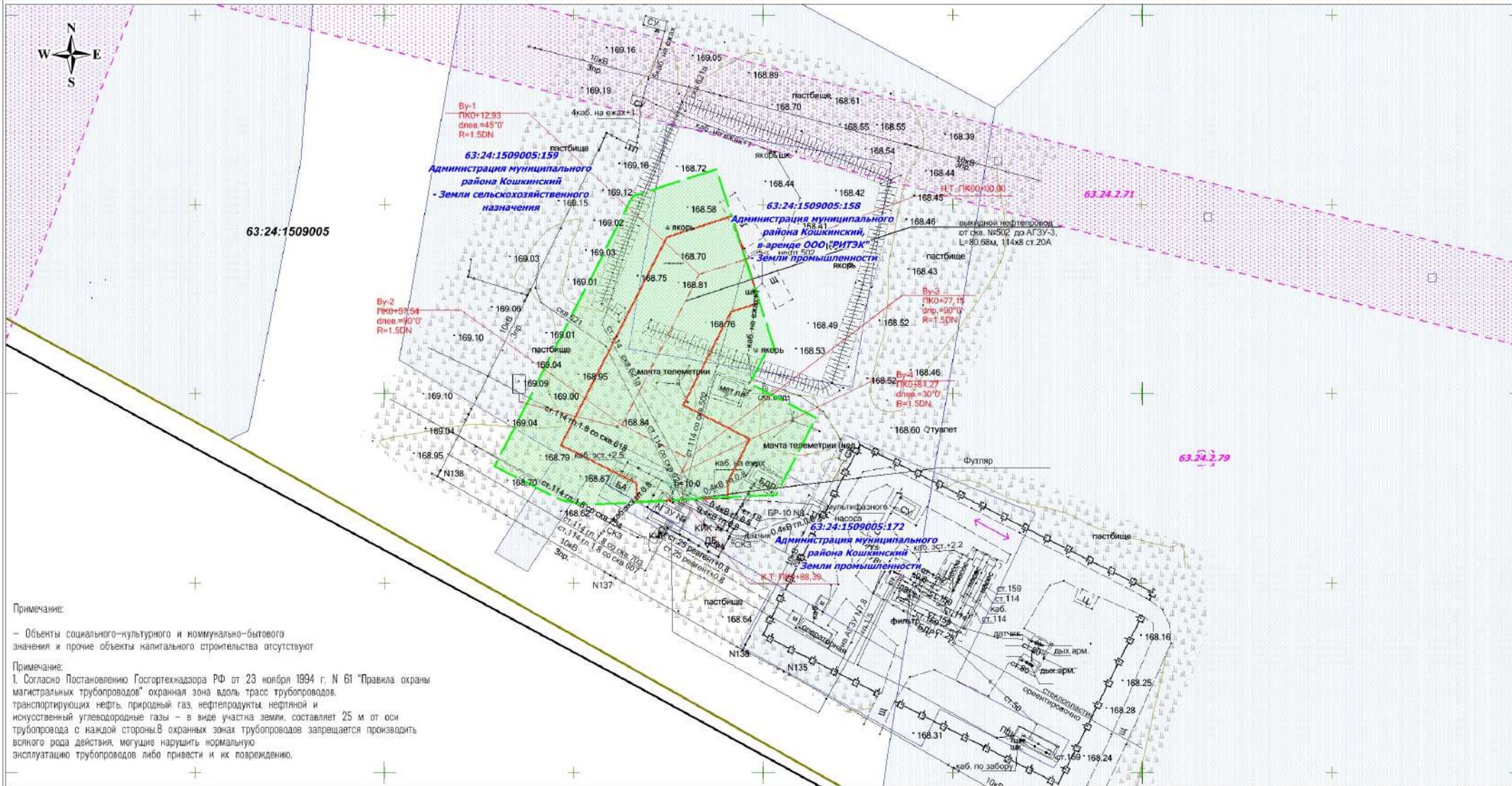


МАТЕРИАЛЫ ПО ОБОСНОВАНИЮ ПРОЕКТА ПЛАНИРОВКИ ТЕРРИТОРИИ

"Техническое перевооружение выкидного трубопровода от скважины №502 Смородинского месторождения"
в границах сельского поселения Надеждино Кошкинского района Самарской области




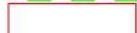
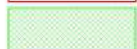

Примечание:






– Объекты социального–культурного и коммунально–бытового значения и прочие объекты капитального строительства отсутствуют

Применение:

1. Согласно Постановлению Госгортехнадзора РФ от 23 ноября 1994 г. N 61 "Правила охраны магистральных трубопроводов" охранная зона вдоль трасс трубопроводов, транспортирующих нефть, природный газ, нефтепродукты, нефтяной и искусственный углеводородные газы – в виде участка земли, составляет 25 м от оси трубопровода с каждой стороны. В охранных зонах трубопроводов запрещается производить всякого рода действия, могущие нарушить нормальную эксплуатацию трубопроводов либо привести к их повреждению.

Условные обозначения

-  – Граница территории, в отношении которой осуществляется подготовка проекта планировки
-  – Границы зон планируемого размещения линейных объектов
-  – Граница зоны с особыми условиями использования территории (Нефтепровода), ширина 50 м
-  – Граница сельского поселения Надеждино

-  63.24.2.71 – Граница и кадастровый номер существующего ЗОУИТ учтенного в ЕГРН
-  63:24:1509005:159 – Граница и кадастровый номер существующего земельного участка учтенного в ЕГРН
-  63:24:1509005 – Граница и номер кадастрового квартала
-  – Направление движения
-  – Дороги, проезды

ООО "РИТЭК"					Проект планировки территории для строительства объекта ООО "РИТЭК" "Техническое перевооружение выкидного трубопровода от скважины №502 Смородинского месторождения" в границах сельского поселения Надеждино Кошкинского района Самарской области				
Изм.	Кол.уч.	Лист	№ док.	Подпись	Дата	Раздел 3. Материалы по обоснованию проекта планировки территории. Графическая часть	Стадия	Лист	Листов
Исполнитель	Акаянова Н.В.						ПП	1	1
Директор	Ховрин Н.А.					ООО "Средневолжская землеустроительная компания"			
						Схема границ зон с особыми условиями использования территории, Схема границ территорий подворонных рисуну, взаимное расположение ЧС природного и техногенного характера, Схема организации улично-дорожной сети и схемы движения транспорта на соответствующей территории, Схема конструктивных и планировочных решений, Схема использования территории в период подготовки проекта планировки территории. Масштаб 1:1 000.			