

ООО «СЕРВИС НК»

Общество с ограниченной ответственностью «Сервис НК»

Заказчик: ООО «Карбон-Ойл»

Исполнитель: ООО «Сервис НК»

ПРОЕКТ ПЛАНИРОВКИ И ПРОЕКТ МЕЖЕВАНИЯ ТЕРРИТОРИИ ЛИНЕЙНОГО ОБЪЕКТА

**«Строительство нефтесборного трубопровода от МНС-644
Максимкинского нефтяного месторождения до МНС-645 с СПН-250
Фомкинского нефтяного месторождения»**

Альметьевск, 2021

**Заказчик: ООО «Карбон-Ойл»
Исполнитель: ООО «Сервис НК»**

**Чулпановское, Зареченское сельские поселения
Нурлатский муниципальный район
Республика Татарстан**

**Старое Максимкинское сельское поселение
Кошкинский муниципальный район
Самарская область**

**«Строительство нефтесборного трубопровода от МНС-644
Максимкинского нефтяного месторождения до МНС-645 с СПН-250
Фомкинского нефтяного месторождения»**

Том 2. Проект межевания территории

Раздел 1 «Проект межевания территории. Графическая часть»

Раздел 2 «Проект межевания территории. Текстовая часть»

Раздел 3 «Материалы по обоснованию проекта межевания территории.
Графическая часть»

Раздел 4 «Материалы по обоснованию проекта межевания территории.
Пояснительная записка»

Генеральный директор

А.А. Запорожченко



Альметьевск, 2021

Состав проекта планировки и межевания территории

Номер тома	Состав	Наименование
1 том	Проект планировки территории. Основная часть	Раздел 1 «Проект планировки территории. Графическая часть»
		Раздел 2 «Положение о размещении линейных объектов»
	Материалы по обоснованию проекта планировки	Раздел 3 «Материалы по обоснованию проекта планировки территории. Графическая часть.
		Раздел 4 «Материалы по обоснованию проекта планировки территории. Пояснительная записка
2 том	Проект межевания территории	Раздел 1 «Проект межевания территории. Графическая часть»
		Раздел 2 «Проект межевания территории. Текстовая часть»
		Раздел 3 «Материалы по обоснованию проекта межевания территории. Графическая часть»
		Раздел 4 «Материалы по обоснованию проекта межевания территории. Пояснительная записка»

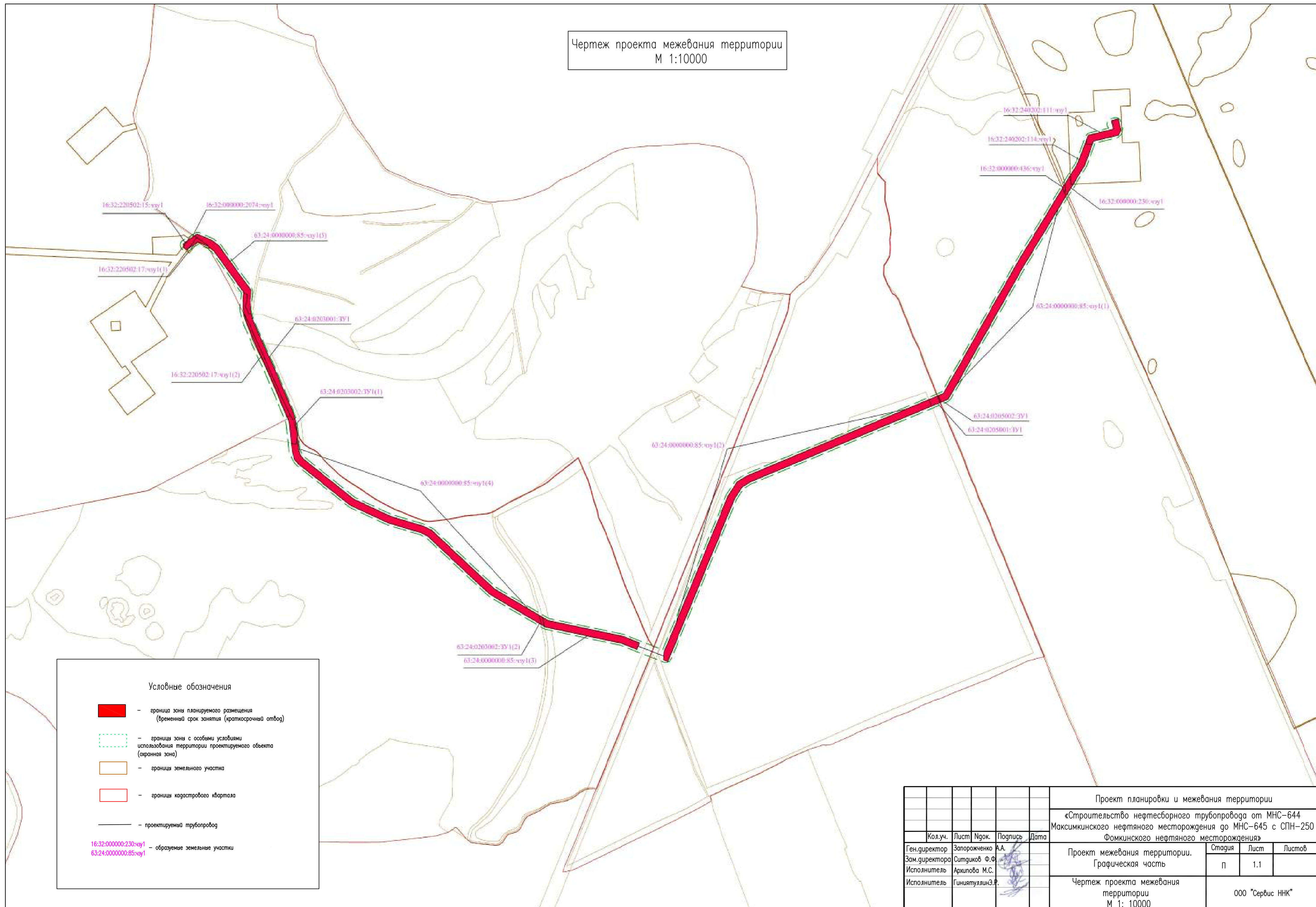
Содержание

№ п/п	Наименование	Примечание
1	2	3
	Раздел 1 «Проект межевания территории. Графическая часть»	
	Раздел 2 «Проект межевания территории. Текстовая часть»	
	1. Перечень образуемых земельных участков, подготавливаемый в форме таблицы	
	2. Перечень координат характерных точек образуемых земельных участков	
	3. Сведения о границах территории, применительно к которой осуществляется подготовка проекта межевания	
	4. Вид разрешенного использования образуемых земельных участков в соответствии с проектом планировки территории	
	Раздел 3 «Материалы по обоснованию проекта межевания территории. Графическая часть»	
	Раздел 4 «Материалы по обоснованию проекта межевания территории. Пояснительная записка»	
	1. Обоснование определения местоположения границ образуемого земельного участка с учетом соблюдения требований к образуемым земельным участкам, в том числе требований к предельным (минимальным и (или) максимальным) размерам земельных участков	
	2. Обоснование способа образования земельного участка	
	3. Обоснование определения размеров образуемого земельного участка	
	4. Обоснование определения границ публичного сервитута, подлежащего установлению в соответствии с законодательством Российской Федерации	

РАЗДЕЛ 1

«ПРОЕКТ МЕЖЕВАНИЯ ТЕРРИТОРИИ. ГРАФИЧЕСКАЯ ЧАСТЬ»

Чертеж проекта межевания территории
М 1:10000



Условные обозначения

- граница зоны планируемого размещения (временный срок занятия (краткосрочный отвод))
- границы зоны с особыми условиями использования территории проектируемого объекта (охранная зона)
- границы земельного участка
- границы кадастрового квартала
- проектируемый трубопровод
- 16:32:000000:230-ч/у1 - образуемые земельные участки
- 63:24:000000:85-ч/у1

Проект планировки и межевания территории					
«Строительство нефтесборного трубопровода от МНС-644 Максимкинского нефтяного месторождения до МНС-645 с СПН-250 Фомкинского нефтяного месторождения»					
Кол.уч.	Лист	№ок.	Подпись	Дата	
Ген.директор	Запороженко	А.А.			Проект межевания территории. Графическая часть
Зам.директора	Ситдиков	Ф.Ф.			
Исполнитель	Архипова	М.С.			Стадия
Исполнитель	Гиниятуллин	Э.Р.			Лист
					Листов
					000 "Сервис НК"
					Формат А2

16:32:220502

Чертеж проекта межевания территории
М 1:5000

63:24:0203001

16:32:220502:15: чзу1

16:32:000000:2074: чзу1

63:24:0000000:85: чзу1(5)

16:32:220502

63:24:0203001

16:32:220502:17: чзу1(1)

16:32:220502

63:24:0203001: 3У1

16:32:220502:17: чзу1(2)

63:24:0203002: 3У1(1)

16:32:220502

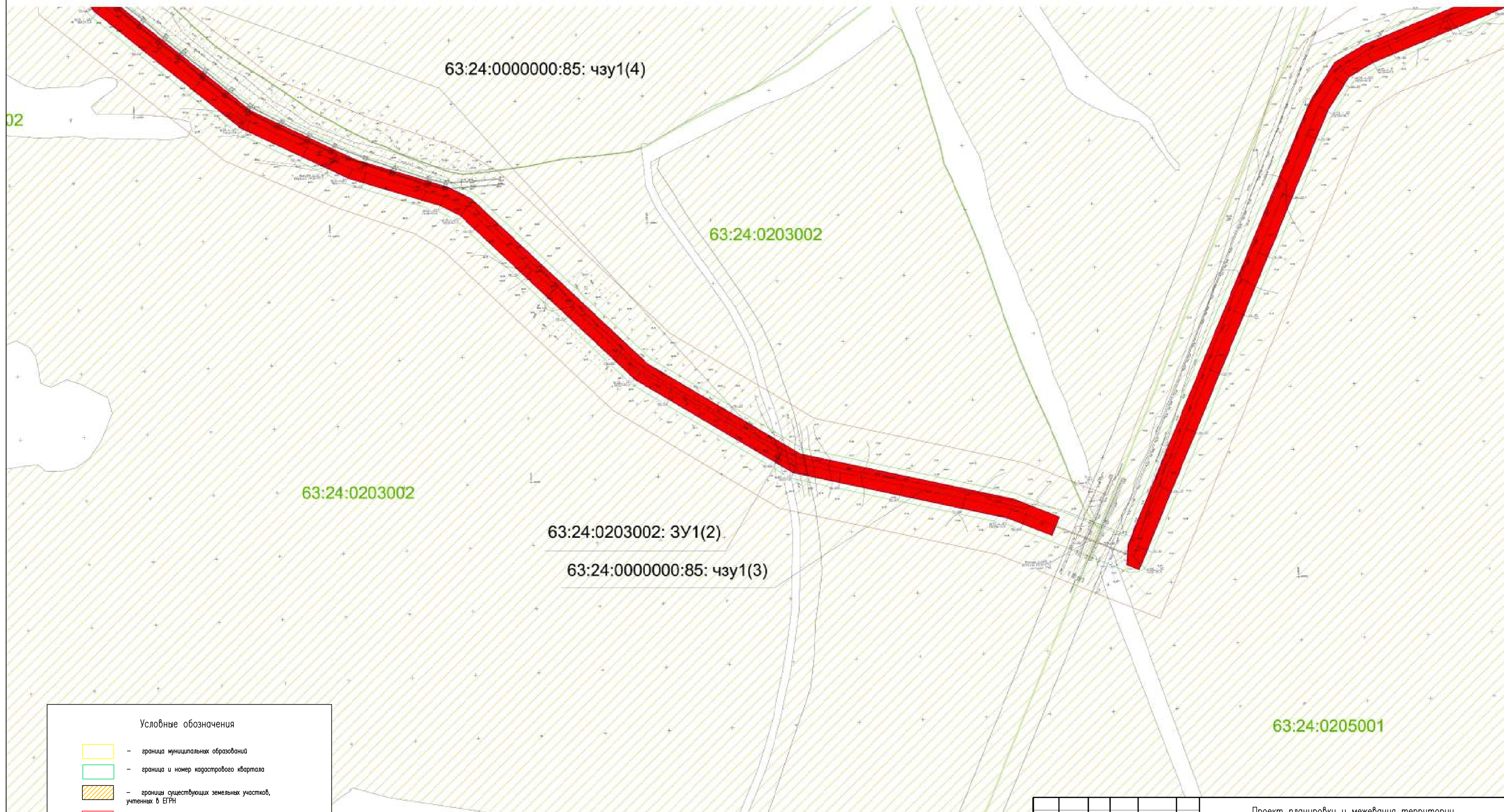
Условные обозначения

- граница муниципальных образований
- граница и номер кадастрового квартала
- границы существующих земельных участков, учтенных в ЕГРН
- граница зоны планируемого размещения линейных объектов
- границы образуемых и изменяемых земельных участков (временный отвод)

16:32:000000:230:чзу1
63:24:0000000:85:чзу1 - условные номера образуемых земельных участков

					Проект планировки и межевания территории			
					«Строительство нефтесборного трубопровода от МНС-644 Максимкинского нефтяного месторождения до МНС-645 с СПН-250 Фомкинского нефтяного месторождения»			
Кол.уч.	Лист	Игрок	Подпись	Дата	Проект межевания территории. Графическая часть	Стадия	Лист	Листов
Ген.директор Зам.директора Исполнитель	Запороженко Ситдигов Ф.Ф. Архипова М.С. Гиниятуллин Э.Р.	А.А.				п	1.2	
					Чертеж проекта межевания территории М 1: 5000	ООО "Сервис НК"		

Чертеж проекта межевания территории
М 1:5000



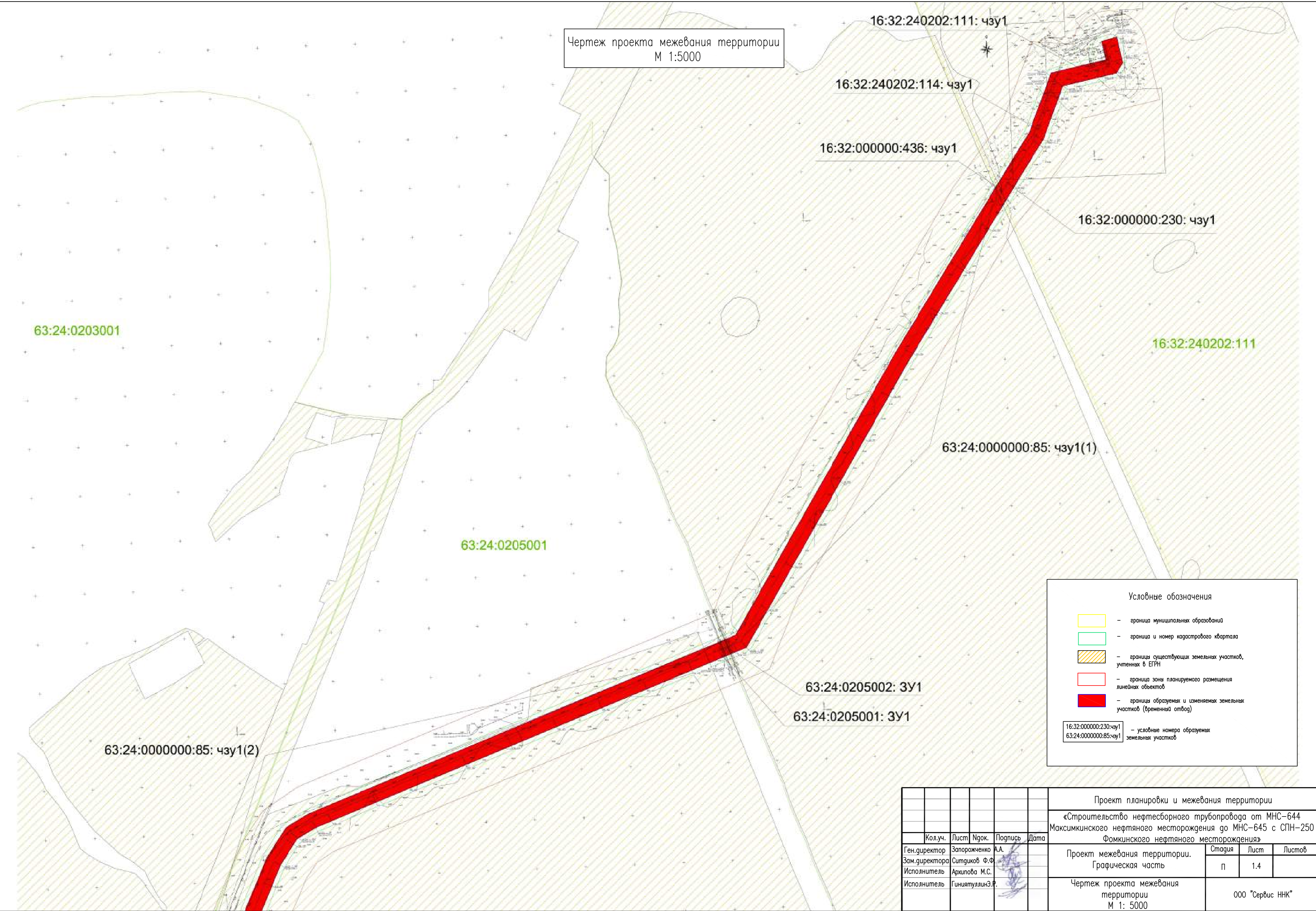
Условные обозначения

- граница муниципальных образований
- граница и номер кадастрового квартала
- границы существующих земельных участков, учтенных в ЕФРН
- граница зоны планируемого размещения линейных объектов
- границы образуемых и изменяемых земельных участков (временный отвод)

16:32:000000:230:чз1
63:24:0000000:85:чз1 - условные номера образуемых земельных участков

					Проект планировки и межевания территории			
					«Строительство нефтесборного трубопровода от МНС-644 Максимкинского нефтяного месторождения до МНС-645 с СПН-250 Фомкинского нефтяного месторождения»			
Кол.уч.	Лист	№ док.	Подпись	Дата	Проект межевания территории. Графическая часть	Стадия	Лист	Листов
Ген.директор	Запороженко	А.А.				п	1.3	
Зам.директора	Ситдииков	Ф.Ф.			Чертеж проекта межевания территории М 1: 5000	000 "Сервис НК"		
Исполнитель	Архипова	М.С.						
Исполнитель	Гиниятуллин	Э.Р.						

Чертеж проекта межевания территории
М 1:5000



Условные обозначения

- граница муниципальных образований
- граница и номер кадастрового квартала
- границы существующих земельных участков, учтенных в ЕГРН
- граница зоны планируемого размещения линейных объектов
- границы образуемых и изменяемых земельных участков (временный отвод)

16:32:000000:230:чзу1
63:24:0000000:85:чзу1 - условные номера образуемых земельных участков

					Проект планировки и межевания территории			
					«Строительство нефтесборного трубопровода от МНС-644 Максимкинского нефтяного месторождения до МНС-645 с СПН-250 Фомкинского нефтяного месторождения»			
Кол.уч.	Лист	№док.	Подпись	Дата	Проект межевания территории. Графическая часть	Стадия	Лист	Листов
Ген.директор	Запороженко	А.А.				п	1.4	
Зам.директора	Ситдиқов	Ф.Ф.			Чертеж проекта межевания территории М 1: 5000	000 "Сервис НК"		
Исполнитель	Архипова	М.С.						
			ГиниятуллинЭ.Р.					

РАЗДЕЛ 2

«ПРОЕКТ МЕЖЕВАНИЯ ТЕРРИТОРИИ. ТЕКСТОВАЯ ЧАСТЬ»

Раздел 2. «Проект межевания территории. Текстовая часть»

1. Перечень образуемых земельных участков, подготовленная в форме таблицы

В соответствии со статьёй 43 Градостроительного кодекса Российской Федерации подготовка проектов межевания территории осуществляется в целях определения местоположения границ, образуемых и изменяемых земельных участков.

Разработка проекта межевания предусмотрена с учетом фактически сложившихся на проектируемой территории имущественных комплексов объектов недвижимости и обеспечения условий эксплуатации объектов, с учетом сохранения ранее образованных земельных участков, зарегистрированных в ГКН.

Использование земельных участков сельскохозяйственного назначения, предоставляемых на период строительства линейных сооружений, осуществляется при наличии утвержденного проекта рекультивации земель для нужд сельского хозяйства без перевода земель сельскохозяйственного назначения в земли иных категорий. Строительство проектируемых площадных сооружений потребует отвода земель из временного пользования в долгосрочное пользование с переводом земельного участка из одной категории в другую (земли промышленности).

Перечень образуемых земельных участков, сведения о площади образуемых земельных участков, в том числе возможные способы их образования, вид разрешенного использования образуемых земельных участков приведены в таблице 1.1.

Номера характерных точек образуемых земельных участков приведены в таблице 2.1.

К территориям общего пользования, согласно п.12 ст.1 Градостроительного кодекса Российской Федерации, относятся территории, которыми беспрепятственно пользуется неограниченный круг лиц (в том числе площади, улицы, проезды, набережные, береговые полосы водных объектов общего пользования, скверы, бульвары).

В настоящем проекте межевания образование земельных участков, относящихся к территориям общего пользования, не предусмотрено.

Резервирование, либо изъятие земельных участков для государственных или муниципальных нужд проектом не предполагается.

В рамках данного проекта установление публичного сервитута в соответствии с законодательством Российской Федерации не предусмотрено.

Таблица 1.1 Перечень образуемых земельных участков

№	Кадастровый квартал	Кадастровый номер ЗУ	Образуемый ЗУ	Способ образования	Вид отвода	Наименование сооружения	Категория земель	Вид разрешенного использования исходного земельного участка	Вид разрешенного использования образуемого земельного участка	Правообладатель. Вид права	Площадь, кв.м
ЗЕМЕЛЬНЫЕ УЧАСТКИ, РАСПОЛОЖЕННЫЕ НА ТЕРРИТОРИИ НУРЛАТСКОГО МУНИЦИПАЛЬНОГО РАЙОНА РЕСПУБЛИКИ ТАТАРСТАН											
1	16:32:000000	16:32:000000:230	16:32:000000:230:чзу1	Образование части земельного участка	Временный	Нефтеборный трубопровод от МНС-644 Максимкинского нефтяного месторождения до МНС-645 с СПН-250 Фомкинского нефтяного месторождения	Земли сельскохозяйственного назначения	Для сельскохозяйственного производства	Для сельскохозяйственного производства	Долевая собственность, Аренда (в том числе, субаренда), Сулейманов Ахтям Исмагилович, с 23.05.2007 по 06.02.2056	1577,56
2	16:32:000000	16:32:000000:436	16:32:000000:436:чзу1	Образование части земельного участка	Временный	Нефтеборный трубопровод от МНС-644 Максимкинского нефтяного месторождения до МНС-645 с СПН-250 Фомкинского нефтяного месторождения	Земли сельскохозяйственного назначения	Для сельскохозяйственного производства	Для сельскохозяйственного производства	По данным из выписки из Единого государственного реестра недвижимости об объекте недвижимости, сведения о правообладателе отсутствуют	250,89
3	16:32:240202	16:32:240202:114	16:32:240202:114:чзу1	Образование части земельного участка	Временный	Нефтеборный трубопровод от МНС-644 Максимкинского нефтяного месторождения до МНС-645 с СПН-250 Фомкинского нефтяного месторождения	Земли промышленности, энергетики, транспорта, связи, радиовещания, телевидения, информатики, земли для обеспечения космической деятельности, земли обороны, безопасности и земли иного специального назначения	Недропользование	Недропользование	Собственность, Общество с ограниченной ответственностью "Карбон-Ойл"	5898,88
4	16:32:240202	16:32:240202:111	16:32:240202:111:чзу1	Образование части земельного участка	Временный	Нефтеборный трубопровод от МНС-644 Максимкинского нефтяного месторождения до МНС-645 с СПН-250 Фомкинского нефтяного месторождения	Земли промышленности, энергетики, транспорта, связи, радиовещания, телевидения, информатики, земли для обеспечения космической деятельности, земли обороны, безопасности и земли иного специального назначения	В целях недропользования	В целях недропользования	Собственность, Общество с ограниченной ответственностью "Карбон-Ойл"	6389,84
ЗЕМЕЛЬНЫЕ УЧАСТКИ, РАСПОЛОЖЕННЫЕ НА ТЕРРИТОРИИ МУНИЦИПАЛЬНОГО РАЙОНА КОШКИНСКИЙ САМАРСКОЙ ОБЛАСТИ											
1	63:24:0000000	63:24:0000000:85	63:24:0000000:85:чзу1(1)	Образование части земельного участка	Временный	Нефтеборный трубопровод от МНС-644 Максимкинского нефтяного месторождения до МНС-645 с СПН-250	Земли сельскохозяйственного назначения	Для размещения объектов сельскохозяйственного назначения и сельскохозяйственных угодий	Для размещения объектов сельскохозяйственного назначения и сельскохозяйственных угодий	Долевая собственность	34582,55

						Фомкинского нефтяного месторождения					
2	63:24:0000000	63:24:0000000:85	63:24:0000000:85:чзу1(2)	Образование части земельного участка	Временный	Нефтеcборный трубопровод от МНС-644 Максимкинского нефтяного месторождения до МНС-645 с СПН-250 Фомкинского нефтяного месторождения	Земли сельскохозяйственного назначения	Для размещения объектов сельскохозяйственного назначения и сельскохозяйственных угодий	Для размещения объектов сельскохозяйственного назначения и сельскохозяйственных угодий	Долевая собственность	56617,41
3	63:24:0000000	63:24:0000000:85	63:24:0000000:85:чзу1(3)	Образование части земельного участка	Временный	Нефтеcборный трубопровод от МНС-644 Максимкинского нефтяного месторождения до МНС-645 с СПН-250 Фомкинского нефтяного месторождения	Земли сельскохозяйственного назначения	Для размещения объектов сельскохозяйственного назначения и сельскохозяйственных угодий	Для размещения объектов сельскохозяйственного назначения и сельскохозяйственных угодий	Долевая собственность	14010,83
4	63:24:0000000	63:24:0000000:85	63:24:0000000:85:чзу1(4)	Образование части земельного участка	Временный	Нефтеcборный трубопровод от МНС-644 Максимкинского нефтяного месторождения до МНС-645 с СПН-250 Фомкинского нефтяного месторождения	Земли сельскохозяйственного назначения	Для размещения объектов сельскохозяйственного назначения и сельскохозяйственных угодий	Для размещения объектов сельскохозяйственного назначения и сельскохозяйственных угодий	Долевая собственность	44238,61
5	63:24:0000000	63:24:0000000:85	63:24:0000000:85:чзу1(5)	Образование части земельного участка	Временный	Нефтеcборный трубопровод от МНС-644 Максимкинского нефтяного месторождения до МНС-645 с СПН-250 Фомкинского нефтяного месторождения	Земли сельскохозяйственного назначения	Для размещения объектов сельскохозяйственного назначения и сельскохозяйственных угодий	Для размещения объектов сельскохозяйственного назначения и сельскохозяйственных угодий	Долевая собственность	12082,69
6	63:24:0203001	-	63:24:0203001:ЗУ1	Образование ЗУ из земель, находящихся в гос. собственности или муниципальной собственности	Временный	Нефтеcборный трубопровод от МНС-644 Максимкинского нефтяного месторождения до МНС-645 с СПН-250 Фомкинского нефтяного месторождения	-	-	-	-	12594,13
7	63:24:0205002	-	63:24:0205002:ЗУ1	Образование ЗУ из земель, находящихся в гос. собственности или муниципальной собственности	Временный	Нефтеcборный трубопровод от МНС-644 Максимкинского нефтяного месторождения до МНС-645 с СПН-250	-	-	-	-	128,04

						Фомкинского нефтяного месторождения					
8	63:24:0205001	-	63:24:0205001: ЗУ1	Образование ЗУ из земель, находящихся в гос. собственности или муниципальной собственности	Временный	Нефтеборный трубопровод от МНС-644 Максимкинского нефтяного месторождения до МНС-645 с СПН-250 Фомкинского нефтяного месторождения	-	-	-	-	1341,11
9	63:24:0203002	-	63:24:0203002: ЗУ1(1)	Образование ЗУ из земель, находящихся в гос. собственности или муниципальной собственности	Временный	Нефтеборный трубопровод от МНС-644 Максимкинского нефтяного месторождения до МНС-645 с СПН-250 Фомкинского нефтяного месторождения	-	-	-	-	3322,14
10	63:24:0203002	-	63:24:0203002: ЗУ1(2)	Образование ЗУ из земель, находящихся в гос. собственности или муниципальной собственности	Временный	Нефтеборный трубопровод от МНС-644 Максимкинского нефтяного месторождения до МНС-645 с СПН-250 Фомкинского нефтяного месторождения	-	-	-	-	521,19

2. Перечень координат характерных точек образуемых земельных участков

Перечень координат характерных точек образуемых земельных участков приведен в таблице 2.1.

Таблица 2.1

Наименование точки	Координаты (МСК-63-1)	
	X(м)	Y(м)
1	2	3
16:32:000000:230: чзу1		
1	529934,81	1388526,10
2	529894,18	1388501,47
3	529876,29	1388503,98
4	529862,72	1388502,56
5	529855,40	1388501,12
6	529841,87	1388507,18
7	529894,42	1388539,03
8	529893,93	1388527,83
1	529934,81	1388526,10
16:32:000000:436: чзу1		
1	529877,38	1388491,29
2	529855,40	1388501,12
3	529862,72	1388502,56
4	529876,29	1388503,98
5	529894,18	1388501,47
1	529877,38	1388491,29
16:32:240202:114: чзу1		
1	530089,03	1388596,74
2	529989,87	1388560,24
3	529943,24	1388531,20
4	529934,81	1388526,10
5	529893,93	1388527,83
6	529894,42	1388539,03
7	529926,49	1388558,47
8	529975,74	1388589,14
9	530072,62	1388624,80
10	530071,55	1388597,60
1	530089,03	1388596,74
16:32:240202:111: чзу1		
1	530089,03	1388596,74
2	530071,55	1388597,60

3	530072,62	1388624,80
4	530085,21	1388629,43
5	530091,96	1388657,47
6	530111,49	1388738,55
7	530133,09	1388751,76
8	530185,77	1388739,07
9	530177,01	1388708,26
10	530139,30	1388717,35
11	530123,07	1388649,98
12	530112,31	1388605,31
1	530089,03	1388596,74
63:24:0000000:85: чзy1(1)		
1	528954,02	1387938,27
2	528924,48	1387950,58
3	528938,09	1387983,10
4	529121,01	1388086,60
5	529328,19	1388203,82
6	529526,49	1388316,02
7	529771,01	1388464,23
8	529841,87	1388507,18
9	529855,40	1388501,12
10	529877,38	1388491,29
11	529787,59	1388436,86
12	529542,67	1388288,40
13	529343,94	1388175,97
14	529136,77	1388058,75
15	528963,38	1387960,64
1	528954,02	1387938,27
63:24:0000000:85: чзy1(3)		
1	527953,09	1386206,24
2	527954,05	1386201,74
3	527968,92	1386176,51
4	527961,26	1386178,52
5	527926,73	1386185,07
6	527923,82	1386190,00
7	527918,73	1386214,09
8	527893,21	1386334,73
9	527852,28	1386528,25
10	527824,88	1386597,88
11	527854,66	1386609,60
12	527883,03	1386537,49
13	527924,52	1386341,35
1	527953,09	1386206,24
63:24:0205001: 3Y1		
1	528952,47	1387934,58

2	528936,37	1387896,10
3	528906,68	1387908,05
4	528922,94	1387946,89
1	528952,47	1387934,58
63:24:0000000:85: чзy1(2)		
1	528936,37	1387896,10
2	528825,68	1387631,67
3	528607,95	1387111,50
4	528597,86	1387087,39
5	528570,27	1387042,02
6	528508,47	1387002,73
7	528368,26	1386945,18
8	528037,19	1386809,28
9	527812,39	1386717,01
10	527779,05	1386714,36
11	527771,07	1386734,63
12	528025,04	1386838,88
13	528356,11	1386974,78
14	528493,70	1387031,26
15	528546,80	1387065,02
16	528569,27	1387101,96
17	528578,44	1387123,85
18	528796,17	1387644,02
19	528906,68	1387908,05
1	528936,37	1387896,10
63:24:0203002: 3Y1(2)		
1	527977,57	1386161,81
2	527958,44	1386166,85
3	527934,83	1386171,32
4	527926,73	1386185,07
5	527961,26	1386178,52
6	527968,92	1386176,51
1	527977,57	1386161,81
63:24:0000000:85: чзy1(4)		
1	528763,84	1385088,71
2	528762,69	1385084,24
3	528740,63	1385084,99
4	528737,70	1385071,01
5	528741,47	1385058,80
6	528704,14	1385062,56
7	528672,06	1385072,56
8	528649,41	1385090,85
9	528466,15	1385320,66
10	528386,75	1385491,25
11	528343,88	1385635,26

12	528328,88	1385665,72
13	528070,14	1385941,69
14	527934,83	1386171,32
15	527958,44	1386166,85
16	527977,57	1386161,81
17	528095,91	1385960,99
18	528355,48	1385684,13
19	528373,78	1385646,97
20	528416,75	1385502,62
21	528493,55	1385337,62
22	528672,23	1385113,54
23	528689,82	1385100,54
24	528710,57	1385094,07
1	528763,84	1385088,71
63:24:0000000:85: чзyl(5)		
1	529321,79	1384880,47
2	529336,06	1384876,78
3	529348,83	1384875,92
4	529379,23	1384874,88
5	529422,42	1384879,92
6	529621,73	1384735,90
7	529644,43	1384706,24
8	529673,17	1384639,96
9	529664,42	1384627,22
10	529663,37	1384628,80
11	529661,73	1384631,37
12	529660,08	1384633,69
13	529656,96	1384637,97
14	529656,96	1384637,97
15	529656,95	1384637,97
16	529656,95	1384637,97
17	529623,23	1384685,06
18	529617,26	1384688,45
19	529616,63	1384689,91
20	529599,18	1384712,71
21	529413,77	1384846,70
22	529412,48	1384846,55
23	529402,82	1384862,97
24	529373,42	1384860,76
25	529351,66	1384853,31
26	529345,60	1384854,46
27	529335,94	1384862,24
28	529320,88	1384865,71
29	529316,11	1384880,45
30	529319,79	1384880,37

1	529321,79	1384880,47
63:24:0203002: 3Y1(1)		
1	528793,80	1385085,69
2	528847,20	1385067,33
3	528865,09	1385053,64
4	528865,05	1385053,66
5	528858,31	1385040,29
6	528846,56	1385045,13
7	528823,64	1385050,53
8	528741,47	1385058,80
9	528737,70	1385071,01
10	528740,63	1385084,99
11	528762,69	1385084,24
12	528763,84	1385088,71
1	528793,80	1385085,69
63:24:0203001: 3Y1		
1	528793,80	1385085,69
2	528828,93	1385082,15
3	528856,39	1385075,69
4	528876,13	1385067,56
5	528906,52	1385055,04
6	528980,08	1385024,74
7	529077,91	1384982,57
8	529174,42	1384938,43
9	529288,84	1384889,01
10	529318,01	1384881,45
11	529321,79	1384880,47
12	529319,79	1384880,37
13	529316,11	1384880,45
14	529320,88	1384865,71
15	529335,94	1384862,24
16	529345,60	1384854,46
17	529351,66	1384853,31
18	529373,42	1384860,76
19	529402,82	1384862,97
20	529412,48	1384846,55
21	529380,55	1384842,82
22	529347,21	1384843,96
23	529330,93	1384845,05
24	529321,31	1384847,22
25	529261,62	1384877,11
26	528996,62	1384994,00
27	528865,09	1385053,64
28	528847,20	1385067,33
1	528793,80	1385085,69

63:24:0205002: 3У1		
1	528952,47	1387934,58
2	528922,94	1387946,89
3	528924,48	1387950,58
4	528954,02	1387938,27
1	528952,47	1387934,58

3. Сведения о границах территории, применительно к которой осуществляется подготовка проекта межевания территории, содержащие перечень координат характерных точек этих границ в системе координат, используемой для ведения ЕГРН

Разработка проекта межевания предусмотрена с учетом фактически сложившихся на проектируемой территории имущественных комплексов объектов недвижимости и обеспечения условий эксплуатации объектов, с учетом сохранения ранее образованных земельных участков, зарегистрированных в ГКН.

Граница территории, в отношении которой осуществляется подготовка проекта межевания территории, установлена по внешним границам максимально удаленных от планируемого маршрута прохождения проектируемых линейных объектов зон с особыми условиями использования территории, в границах муниципальных образований Чулпановского сельского поселения, Зареченского сельского поселения, Нурлатского муниципального района Республики Татарстан и сельское поселение Старое Максимкино муниципального района Кошкинский Самарской области (Система координат: МСК-63 (зона-1)).

В соответствии со статьей 11.3. ЗК РФ образование земельных участков из земель или земельных участков, находящихся в государственной или муниципальной собственности, осуществляется в соответствии с проектом межевания территории, утвержденным в соответствии с Градостроительным кодексом Российской Федерации.

Использование земельных участков сельскохозяйственного назначения, предоставляемых на период строительства линейных сооружений, осуществляется при наличии утвержденного проекта рекультивации земель для нужд сельского хозяйства без перевода земель сельскохозяйственного назначения в земли иных категорий. Строительство проектируемых площадных сооружений потребует отвода земель из временного пользования в долгосрочное пользование с переводом земельного участка из одной категории в другую (земли промышленности).

Проект межевания территории является неотъемлемой частью проекта планировки территории.

Территория, применительно к которой осуществляется подготовка проекта межевания, расположена в границах муниципальных образований Чулпановского сельского поселения, Зареченского сельского поселения, Нурлатского муниципального района Республики Татарстан и сельское поселение Старое Максимкино муниципального района Кошкинский Самарской области.

В границах территории проектирования расположены земельные участки, относящиеся к следующим категориям земель:

-земли сельскохозяйственного назначения;

-земли промышленности, энергетики, транспорта, связи, радиовещания, телевидения, информатики, земли для обеспечения космической деятельности и иного специального назначения.

Способы образования земельного участка определены с учётом норм и требований, установленных градостроительным и земельным законодательством Российской Федерации.

При межевании территории решались следующие задачи:

- формирование границ полосы отвода на период размещения объекта.
- формирование земельных участков, предоставляемых в краткосрочную аренду (от 11 месяцев и менее) на период строительства объекта;
- формирование земельных участков, предоставляемых в долгосрочную аренду или с выкупом в собственность на период эксплуатации объекта;
- формирование границ (и/или их частей) охранных зон для дальнейшей постановки на кадастровый учет.

Занимаемая площадь проектируемых сооружений «**Строительство нефтесборного трубопровода от МНС-644 Максимкинского нефтяного месторождения до МНС-645 с СПН-250 Фомкинского нефтяного месторождения** на земельных участках составляет: **201419,86 кв.м. (20,141986 га)**

ОТВОД ЛЕСНЫХ ЗЕМЕЛЬ

Леса на территории Республики Татарстан в соответствии со статьей 8 Федерального закона №201-ФЗ от 04.12.2006 «О введении в действие Лесного Кодекса Российской Федерации» отнесены к защитным и эксплуатационным лесам, что отражено в Лесном плане Республики Татарстан, утвержденным Указом Президента Республики Татарстан №УП-880 от 24.12.2018, лесохозяйственном регламенте Нурлатского лесничества, утвержденным Приказом Министерства лесного хозяйства Республики Татарстан от 22.10.2013 № 571/25-осн и «О внесении изменений в лесохозяйственный регламент Нурлатского лесничества» от 26.11.2018 № 660-осн.

Нурлатское лесничество Министерства лесного хозяйства Республики Татарстан расположено в южной части Республики Татарстан на территории Нурлатского и Аксубаевского районов.

Протяженность территории лесничества с севера на юг – 39 км, с востока на запад – 60 км.

Общая площадь образуемых лесных участков, находящиеся в категории земель лесного фонда, составляет **7863,99 кв.м. (0,786399 га)**, обозначенные в графической части проекта межевания территории на чертеже 5.1 как 16:32:000000:2074: чзу1, 16:32:220502:15: чзу1, 16:32:220502:17: чзу1(1), 16:32:220502:17: чзу1(2). Права на образуемые лесные участки, в границах земель лесного фонда, на которых расположены проектируемые линейные объекты, оформлены договорами аренды лесных участков №18 от 07.08.2008г., №26/2020/1477 от 20.04.2020г., №26/2020/1519 от 14.08.2020г. в соответствии с действующим законодательством.

СПОСОБ ОБРАЗОВАНИЯ ЛЕСНОГО УЧАСТКА 16:32:000000:2074: чзу1, ПЛОЩАДЬ И КАТАЛОГ КООРДИНАТ

Общая площадь образуемого лесного участка с кадастровым номером

16:32:000000:2074: чзу1 составляет 1538,21 кв. м. Оформлен в соответствии с действующим законодательством. Права оформлены в договоре аренды лесного участка №18 от 07.08.2008г.

Таблица №.3.1 Ведомость образуемого лесного участка с кадастровым номером 16:32:000000:2074: чзу1

Обозначение формируемого земельного участка	Площадь формируемого земельного участка, м ²	Кадастровый номер земельного участка	Адрес (местоположение) земельного участка	Вид права на земельный участок	Виды использования	Целевое назначение лесов
1	2	3	4	5	6	7
16:32:000000:2074: чзу1	1538,21	16:32:000000:2074	Российская Федерация, Республика Татарстан, Нурласский муниципальный район, Зареченское сельское поселение, Нурлатское лесничество, Чулпановское участковое лесничество, квартал 80, выдел 23	Аренда, Общество с ограниченной ответственностью "Карбон-Ойл". Договор аренды лесного участка №18 от 07.08.2008г.	Осуществление геологического изучения недр, разведка и добыча полезных ископаемых	эксплуатационные леса

В соответствии нормативно-правовыми актами лесного планирования в квартале 80 выдел 23 в границах которых расположены проектируемые лесные участки относятся к категории: вид целевого назначения – эксплуатационные леса (выписка из единого государственного реестра №1).

Каталог координат земельного участка 16:32:000000:2074: чзу1

№№ точек	румбы	величина угла	горизонтальное проложение	Координаты	
				X	Y
Условный номер земельного участка 16:32:000000:2074: чзу1					
Площадь земельного участка: 1538,21 кв.м.					
н1	ЮВ	56° 24' 51"	1,90	529664,42	1384627,22
н2	ЮВ	57° 26' 59"	3,05	529663,37	1384628,80
н3	ЮВ	54° 33' 60"	2,85	529661,73	1384631,37
н4	ЮВ	53° 52' 60"	5,29	529660,08	1384633,69
н5	ЮЗ	36° 44' 25"	61,20	529656,96	1384637,97
н6	ЮЗ	55° 19' 01"	11,53	529607,91	1384601,36
н7	СЗ	52° 15' 35"	15,85	529601,35	1384591,88
н8	СЗ	4° 38' 47"	7,77	529611,05	1384579,35
н9	СВ	36° 28' 06"	31,13	529618,79	1384578,72
н11	СВ	55° 32' 05"	36,38	529643,83	1384597,22
н1				529664,42	1384627,22

Информация о лесном участке

Номер государственного учета в лесном реестре:
Кадастровый номер (при наличии): 16:32:000000:2074
Условный номер (при наличии):
Предыдущий кадастровый (условный) номер

ЛЕСНОЙ УЧАСТОК

Адрес (местоположение) Республика Татарстан, Нурлатский муниципальный район, Зареченское сельское поселение, Чулпановское участковое лесничество, ГКУ «Нурлатское лесничество» квартал 74 выдел 53, части выделов 1, 2, 24, 26, 33, 34, 54, 64, 65, 67, 79, 83; квартал 79 части выделов 1, 2, 3, 4, 5, 6, 7, 8, 9, 10, 16, 27, 29, 30, 31, 32, 33, 35, 36; квартал 80 части выделов 1, 2, 7, 8, 9, 11, 13, 17, 18, 19, 20, 21, 22, 23, 24; квартал 85 выдел 30, части выделов 2, 3, 4, 7, 8, 9, 10, 11, 13, 14, 22, 31, 33, 35, 36, 39, 41, 47, 48; квартал 87 части выделов 17, 33, 34, 35, 63; квартал 90 часть выделов 22, 25, 27, 28, 29, 32, 37, 39, 40, 41; квартал 91 части выделов 1, 9, 10, 11, 14, 16, 21, 22, 29, 38.

Наименование (реквизиты) юридического лица, фамилия, имя, отчество физического лица, местонахождение (регистрация) правообладателя:
«Карбон-Ойл»

Документы-основания пользования лесным участком: Договор аренды лесного участка – № 18 от 07.08.2008 г. срок действия: 49 лет с момента регистрации договора.

Виды использования : Осуществление геологического изучения недр, разведка и добыча полезных ископаемых

Целевое назначение лесов - Эксплуатационные леса.

Защитные леса – кв.74 часть выд.24,64,65,67,79,83; кв.79 части выделов -7,8,29,30,31,36; кв.80 части выделов 1,2,7,17,18,22,24; кв.85 части выделов 2; кв.87 части выделов 35,63

ОЗУ: кв.74 выд.53, части выделов 1,2,26,33,34,54,64,65,67,83; кв.85 части выделов 39,41,47,48; в.87 части выделов 33,34,35; кв.91 части выделов 9,11,38 - Леса вокруг населенных пунктов и садоводческих обществ

Кв.74 часть выдела 24- Защитные полосы лесов вдоль ж/д и штолорог

Кв.74 часть выделов 79; кв.79 части выделов 8,31; кв.80 части выделов 1,17 - Берегозащитные участки лесов расположенные вдоль водных объектов

кв.79 части выделов 7,29,30,36; кв.80 части выделов 2,7,22,24; кв.85 части выделов 2; кв.87 части выдела 2 -Леса расположенные в водоохраных зонах

кв.80 часть выдела 11,18- Участки леса с наличием ценных пород

Площадь – 56,476 га.

Особые отметки: Лесоустройство 2014 года .

Карта-схема расположения и границы лесного участка на обороте

Должностное лицо органа, осуществляющего ведение государственного лесного реестра –

Первый заместитель министра лесного хозяйства Республики Татарстан

И.Н. Зарипов

Ф.И.О

Дата 06.05.2020



Подпись _____

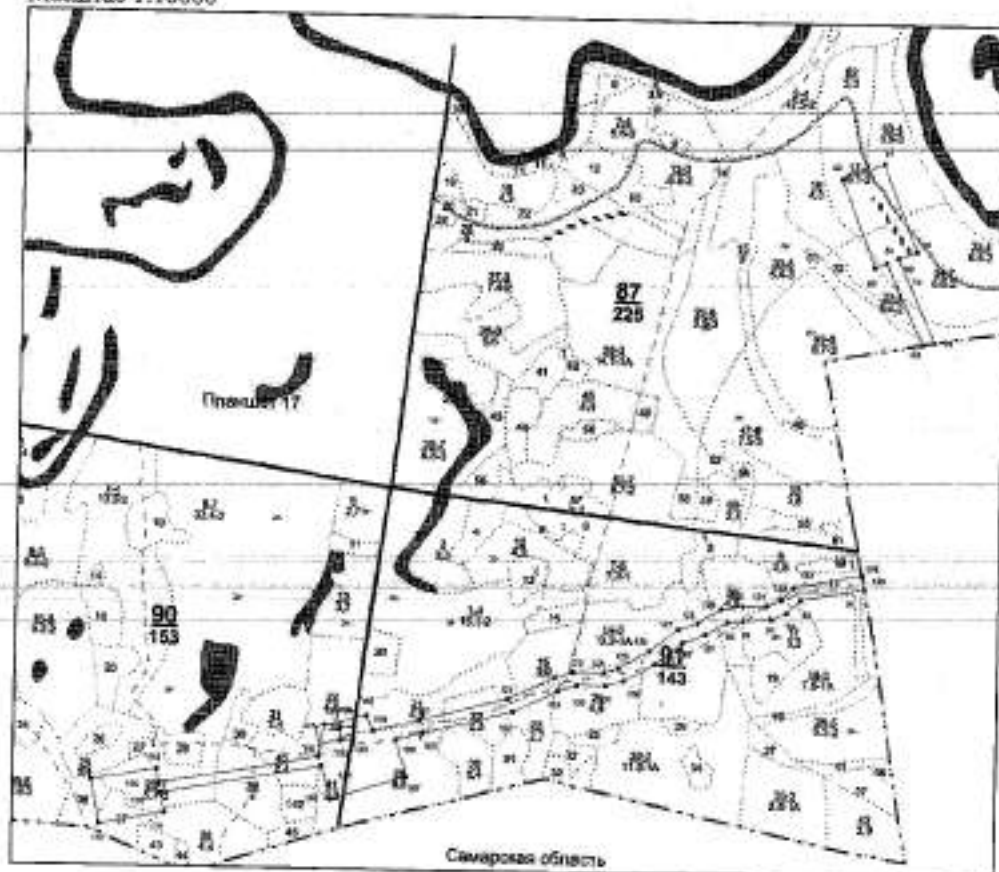
Карта-схема расположения и границы лесного участка

Республика Татарстан, Нурлатский муниципальный район
(субъект Российской Федерации, муниципальное образование)

Лесничество (лесопарк) Нурлатское
(название)

Участковое лесничество Чулпановское
(название)

Масштаб 1:10000





Условные обозначения:  границы лесного участка

Должностное лицо органа,
осуществляющего ведение
государственного лесного
реестра –

Первый заместитель министра
лесного хозяйства Республики Татарстан

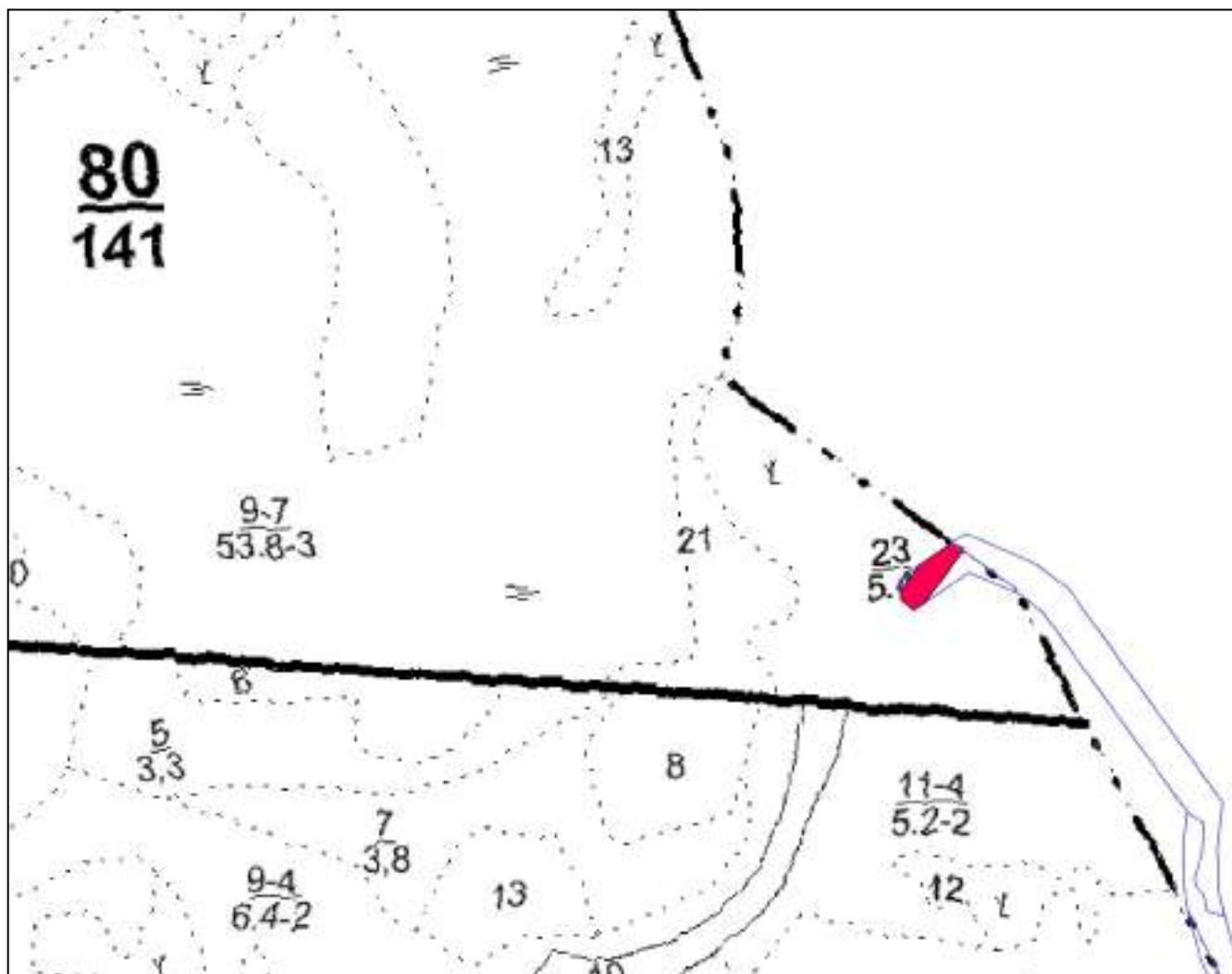
И.Н. Зарипов
Ф.И.О

Дата 06.05.2020

Подпись _____



**СХЕМА РАСПОЛОЖЕНИЯ ПРОЕКТИРУЕМОГО ЛЕСНОГО УЧАСТКА
16:32:000000:2074: чзу1 НА ЛЕСНОМ ПЛАНШЕТЕ ПО ЛЕСНОМУ РЕЕСТРУ**



СПОСОБ ОБРАЗОВАНИЯ ЛЕСНОГО УЧАСТКА 16:32:220502:15: чзу1, ПЛОЩАДЬ И КАТАЛОГ КООРДИНАТ

Общая площадь образуемых лесных участков с кадастровым номером 16:32:220502:15: чзу1 составляет 104,70 кв. м. Оформлен в соответствии с действующим законодательством. Права оформлены в договоре аренды лесного участка №26/2020/1477 от 20.04.2020г.

Таблица №4.1 Ведомость образуемого лесного участка с кадастровым номером 16:32:220502:15: чзу1

Обозначение формируемого земельного участка	Площадь формируемого земельного участка, м ²	Кадастровый номер земельного участка	Адрес (местоположение) земельного участка	Вид права на земельный участок	Виды использования	Целевое назначение лесов
1	2	3	4	5	6	7
16:32:220502:15: чзу1	104,70	16:32:220502:15	Российская Федерация, Республика Татарстан, Нурлаский муниципальный район, Зареченское сельское поселение, Нурлатское лесничество, Чулпановское участковое лесничество, квартал 80, выдел 23	Аренда, Общество с ограниченной ответственностью "Карбон-Ойл". Договор аренды лесного участка №26/2020/1477 от 20.04.2020г.	Заготовка древесины, заготовка живицы, заготовка и сбор недревесных лесных ресурсов, заготовка пищевых лесных ресурсов и сбор лекарственных растений, ведение сельского хозяйства, осуществление видов деятельности в сфере охотничьего хозяйства, осуществление научно-исследовательской, образовательной деятельности, осуществление рекреационной деятельности, создание лесных плантаций и их эксплуатация, выращивание лесных плодовых, ягодных, декоративных растений, лекарственных растений, выращивание посадочного материала лесных растений (саженцев, сеянцев), осуществление геологического изучения недр, разведка и добыча полезных ископаемых, строительство и эксплуатация водохранилищ и иных искусственных водных объектов, а также гидротехнических сооружений, морских портов, морских терминалов, речных портов, причалов, строительство, реконструкция, эксплуатация линейных объектов, переработка древесины и иных лесных ресурсов, осуществление религиозной деятельности, иные виды, определенные в соответствии	эксплуатационные леса

В соответствии нормативно-правовыми актами лесного планирования в квартале 80 выдел 23 в границах которых расположены проектируемые лесные участки относятся к категории: вид целевого назначения – эксплуатационные леса (выписка из единого государственного лесного реестра №2).

Таблица №4.2 Каталог координат земельного участка 16:32:220502:15: чзу1

№№ точек	румбы	величина угла	горизонтальное проложение	Координаты	
				X	Y
Условный номер земельного участка 16:32:220502:15: чзу1					
Площадь земельного участка: 104,70 кв.м.					
н1	ЮЗ	36° 28' 06"	31,13	529643,83	1384597,22
н2	СЗ	4° 38' 47"	9,53	529618,79	1384578,72
н3	СВ	49° 13' 18"	17,30	529628,29	1384577,95
н4	СВ	55° 32' 05"	7,50	529639,59	1384591,04
н1				529643,83	1384597,22

Информация о лесном участке

Номер государственного учета в лесном реестре:
Кадастровый номер (при наличии): 16:32:220502:15
Условный номер (при наличии):
Предыдущий кадастровый (условный) номер

ЛЕСНОЙ УЧАСТОК

Адрес (местоположение) Республика Татарстан, Нурлатский муниципальный район, Зареченское сельское поселение, Чулпановское участковое лесничество, ГКУ «Нурлатское лесничество» квартал 80, части выделов -21,23.

Наименование (реквизиты) юридического лица, фамилия, имя, отчество физического лица, местонахождение (регистрация) правообладателя:
«Карбон-Ойл»

Документы-основания пользования лесным участком: Договор аренды лесного участка № 26/2020/1477 от 20.04.2020 г. срок действия: 49 лет с момента регистрации договора.

Виды использования : Заготовка древесины; заготовка и сбор не древесных лесных ресурсов; заготовка пищевых лесных ресурсов и сбор лекарственных растений; ведение охотничьего хозяйства и осуществление охоты; ведение сельского хозяйства; осуществление научно-исследовательской, образовательной деятельности; осуществление рекреационной деятельности. Выполнение работ по геологическому изучению недр, разработка месторождений полезных ископаемых; строительство и эксплуатация водохранилищ и иных искусственных водных объектов, а также гидротехнических сооружений и специализированных портов; строительство, реконструкция, эксплуатация линий электропередачи, линий связи, дорог, трубопроводов и др. линейных объектов; осуществление религиозной деятельности, переработка древесины и иных лесных ресурсов; иные виды, определенные в соответствии с частью 2 статьи 6 Лесного Кодекса РФ.

Целевое назначение лесов - Эксплуатационные леса.

Площадь – 1,1108 га.

Особые отметки: Лесоустройство 2014 года .

Карта-схема расположения и границы лесного участка на обороте

Должностное лицо органа, осуществляющего ведение государственного лесного реестра –

Первый заместитель министра
лесного хозяйства Республики Татарстан
И.Н. Зарипов Дата 06.05.2020
Ф.И.О



Подпись _____

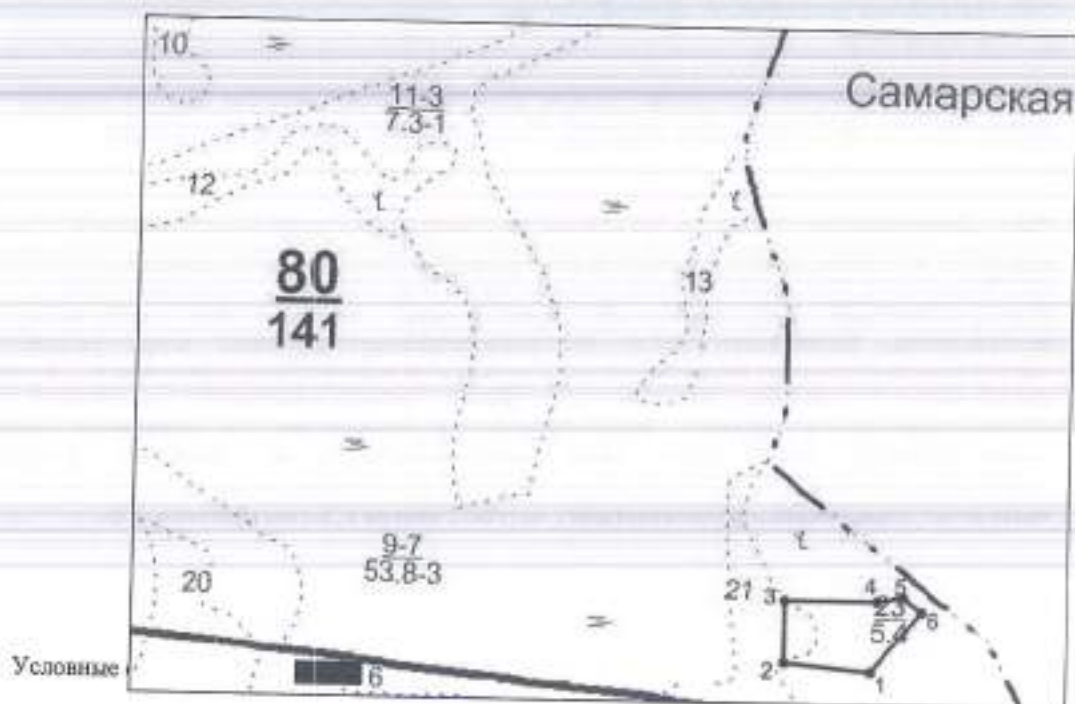
Карта-схема расположения и границы лесного участка

Республика Татарстан, Нурлатский муниципальный район
(субъект Российской Федерации, муниципальное образование)

Лесничество (лесопарк) Нурлатское
(название)

Участковое лесничество Чулпановское
(название)

Масштаб 1:10000



Должностное лицо органа,
осуществляющего ведение
государственного лесного
реестра –
Первый заместитель министра
лесного хозяйства Республики Татарстан

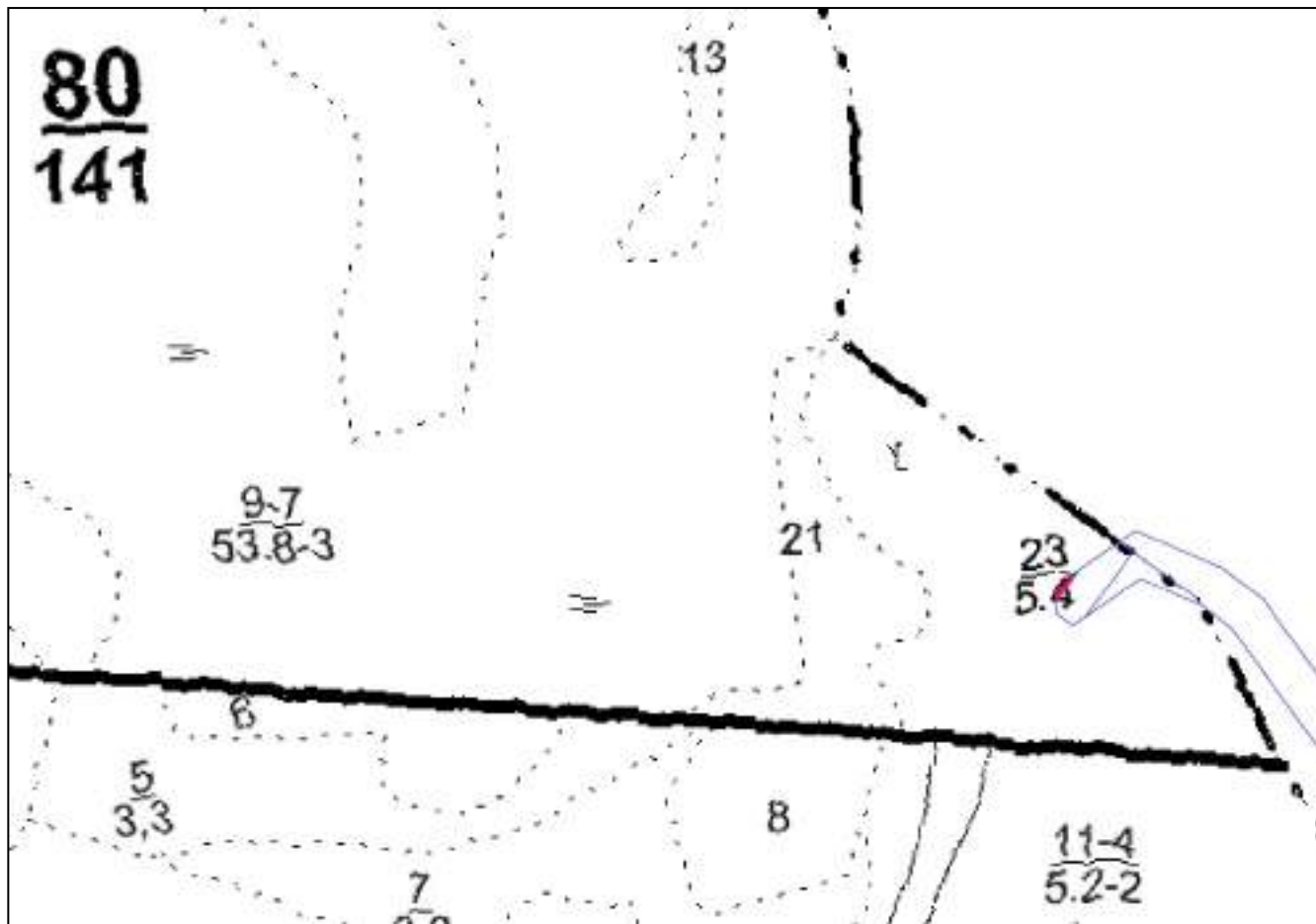
И.Н. Зарипов
Ф.И.О

Дата 06.05.2020

Подпись



СХЕМА РАСПОЛОЖЕНИЯ ПРОЕКТИРУЕМОГО ЛЕСНОГО УЧАСТКА
16:32:220502:15: чзу1 НА ЛЕСНОМ ПЛАНШЕТЕ ПО ЛЕСНОМУ РЕЕСТРУ



**СПОСОБ ОБРАЗОВАНИЯ ЛЕСНОГО УЧАСТКА 16:32:220502:17: чзу1(1),
16:32:220502:17: чзу1(2) ПЛОЩАДЬ И КАТАЛОГ КООРДИНАТ**

Общая площадь образуемых лесных участков с кадастровыми номерами 16:32:220502:17: чзу1(1), 16:32:220502:17: чзу1(2) составляет 6221,08 кв.м. Оформлены в соответствии с действующим законодательством. Права оформлены в договоре аренды лесного участка №26/2020/1519 от 14.08.2020г.

Таблица №5.1 Ведомость образуемого лесного участка с кадастровыми номерами 16:32:220502:17: чзу1(1), 16:32:220502:17: чзу1(2)

Обозначение формируемого земельного участка	Площадь формируемого земельного участка, м ²	Кадастровый номер земельного участка	Адрес (местоположение) земельного участка	Вид права на земельный участок	Виды использования	Целевое назначение лесов
1	2	3	4	5	6	7
16:32:220502:17: чзу1(1)	981,56	16:32:220502:17	Российская Федерация, Республика Татарстан, Нурласский муниципальный район, Зареченское сельское поселение, Нурлатское лесничество, Чулпановское участковое лесничество, квартал 80, выдел 23	Аренда, Общество с ограниченной ответственностью "Карбон-Ойл". Договоре аренды лесного участка №26/2020/1519 от 14.08.2020г.	Осуществление геологического изучения недр, разведка и добыча полезных ископаемых. Строительство, реконструкция, эксплуатация, линейных объектов. Заготовка древесины. Заготовка и сбор недревесных лесных ресурсов. Заготовка пищевых лесных ресурсов и сбор лекарственных растений. Ведение сельского хозяйства. Осуществление научно-исследовательской деятельности, образовательной деятельности. Осуществление рекреационной деятельности. Переработка древесины и иных лесных ресурсов. Осуществление религиозной деятельности. Осуществление видов деятельности в сфере охотничьего хозяйства. Строительство и эксплуатация водохранилищ и иных искусственных водных объектов, а также гидротехнических сооружений и специализированных портов. Иные виды, определенные в соответствии с частью 2 статьи 6 Лесного кодекса Российской Федерации.	эксплуатационные леса
16:32:220502:17: чзу1(2)	5239,52	16:32:220502:17	Российская Федерация, Республика Татарстан, Нурласский муниципальный район, Зареченское сельское	Аренда, Общество с ограниченной ответственностью "Карбон-Ойл". Договоре аренды лесного	Осуществление геологического изучения недр, разведка и добыча полезных ископаемых. Строительство, реконструкция, эксплуатация, линейных объектов. Заготовка древесины. Заготовка и сбор недревесных	эксплуатационные леса

			поселение, Нурлатское лесничество, Чулпановское участковое лесничество, квартал 85, выдела 14, 24	участка №26/2020/1519 от 14.08.2020г.	лесных ресурсов. Заготовка пищевых лесных ресурсов и сбор лекарственных растений. Ведение сельского хозяйства. Осуществление научно-исследовательской деятельности, образовательной деятельности. Осуществление рекреационной деятельности. Переработка древесины и иных лесных ресурсов. Осуществление религиозной деятельности. Осуществление видов деятельности в сфере охотничьего хозяйства. Строительство и эксплуатация водохранилищ и иных искусственных водных объектов, а также гидротехнических сооружений и специализированных портов. Иные виды, определенные в соответствии с частью 2 статьи 6 Лесного кодекса Российской Федерации.	
--	--	--	---	---------------------------------------	---	--

В соответствии нормативно-правовыми актами лесного планирования в квартале 80 выдел 23, в квартале 85 выделов 14, 24 в границах которых расположены проектируемые лесные участки относятся к категории: вид целевого назначения – эксплуатационные леса (выписка из единого государственного лесного реестра №3).

Таблица №5.2 Каталог координат земельных участков 16:32:220502:17: чзу1(1), 16:32:220502:17: чзу1(2)

№№ точек	румбы	величина угла	горизонтальное проложение	Координаты	
				X	Y
Условный номер земельного участка 16:32:220502:17: чзу1(1)					
Площадь земельного участка: 981,56 кв.м.					
н1	ЮВ	54° 23' 54"	57,91	529656,95	1384637,97
н2	ЮВ	29° 39' 28"	6,87	529623,23	1384685,06
н3	СЗ	66° 33' 31"	49,31	529617,26	1384688,45
н4	ЮЗ	55° 19' 01"	50,89	529636,88	1384643,22
н5	СВ	36° 44' 31"	61,18	529607,92	1384601,37
н1				529656,95	1384637,97
Условный номер земельного участка 16:32:220502:17: чзу1(2)					
Площадь земельного участка: 5239,52 кв.м.					
н1	ЮВ	59° 32' 40"	19,05	529412,48	1384846,55
н2	ЮЗ	4° 17' 56"	29,48	529402,82	1384862,97
н3	ЮЗ	18° 53' 59"	23,00	529373,42	1384860,76
н4	ЮВ	10° 44' 43"	6,17	529351,66	1384853,31
н5	ЮВ	38° 50' 51"	12,40	529345,60	1384854,46
н6	ЮВ	12° 58' 31"	15,45	529335,94	1384862,24
н7	ЮВ	72° 04' 05"	15,49	529320,88	1384865,71
н8	СЗ	1° 14' 43"	3,68	529316,11	1384880,45

н9	CB	2° 55' 58"	2,00	529319,79	1384880,37
н10	ЮВ	14° 31' 38"	3,91	529321,79	1384880,47
н11	ЮВ	14° 31' 38"	30,13	529318,01	1384881,45
н12	ЮВ	23° 21' 28"	124,64	529288,84	1384889,01
н13	ЮВ	24° 34' 41"	106,12	529174,42	1384938,43
н14	ЮВ	23° 19' 06"	106,53	529077,91	1384982,57
н15	ЮВ	22° 23' 13"	79,56	528980,08	1385024,74
н16	ЮВ	22° 23' 13"	32,87	528906,52	1385055,04
н17	ЮВ	22° 23' 13"	21,35	528876,13	1385067,56
н18	ЮВ	13° 15' 12"	28,20	528856,39	1385075,69
н19	ЮВ	5° 44' 56"	35,31	528828,93	1385082,15
н20	СЗ	18° 58' 28"	56,47	528793,80	1385085,69
н21	СЗ	37° 25' 32"	22,52	528847,20	1385067,33
н22	СЗ	24° 23' 24"	144,42	528865,09	1385053,64
н23	СЗ	23° 48' 08"	289,63	528996,62	1384994,00
н24	СЗ	26° 36' 17"	66,76	529261,62	1384877,11
н25	СЗ	12° 41' 40"	9,86	529321,31	1384847,22
н26	СЗ	3° 50' 37"	16,32	529330,93	1384845,05
н27	СЗ	1° 57' 30"	33,36	529347,22	1384843,96
н28	CB	6° 39' 37"	32,15	529380,55	1384842,82
н1				529412,48	1384846,55

Информация о лесном участке

Номер государственного учета в лесном реестре:
Кадастровый номер (при наличии): 16:32:220502:17
Условный номер (при наличии):
Предыдущий кадастровый (условный) номер

ЛЕСНОЙ УЧАСТОК

Адрес (местоположение) Республика Татарстан, Нурлатский муниципальный район, ГКУ "Нурлатское лесничество", Чулпановское участковое лесничество, квартал 80 часть выдела 23, кв.85 части выделов 14,24.

Наименование (реквизиты) юридического лица, фамилия, имя, отчество физического лица, местонахождение (регистрация) правообладателя:
«Карбон-Обл»

Документы - основания пользования лесным участком: Договор аренды лесного участка от 14.08.2020 г. № 26/2020/1519 срок действия: 49 лет с момента регистрации договора.

Виды использования : Осуществление геологического изучения недр, разведка и добыча полезных ископаемых. Строительство, реконструкция, эксплуатация линейных объектов. Заготовка древесины. Заготовка и сбор недревесных лесных ресурсов. Заготовка пищевых лесных ресурсов и сбор лекарственных растений. Ведение сельского хозяйства. Осуществление научно-исследовательской деятельности, образовательной деятельности. Осуществление рекреационной деятельности. Переработка древесины и иных лесных ресурсов. Осуществление религиозной деятельности. Осуществление видов деятельности в сфере охотничьего хозяйства. Строительство и эксплуатация водохранилищ и иных искусственных водных объектов, а также гидротехнических сооружений и специализированных портов. Иные виды, определенные в соответствии с частью 2 статьи 6 Лесного кодекса Российской Федерации.

Целевое назначение: Эксплуатационные леса

Площадь : 0,7980 га.

Особые отметки: Лесовосстановление 2014 года

Карта-схема расположения и границы лесного участка на обороте

Должностное лицо органа, осуществляющего ведение государственного лесного реестра –

Первый заместитель министра
лесного хозяйства Республики Татарстан
И.И. Зарипов Дата 21.08.2020
Ф.И.О.



Подпись

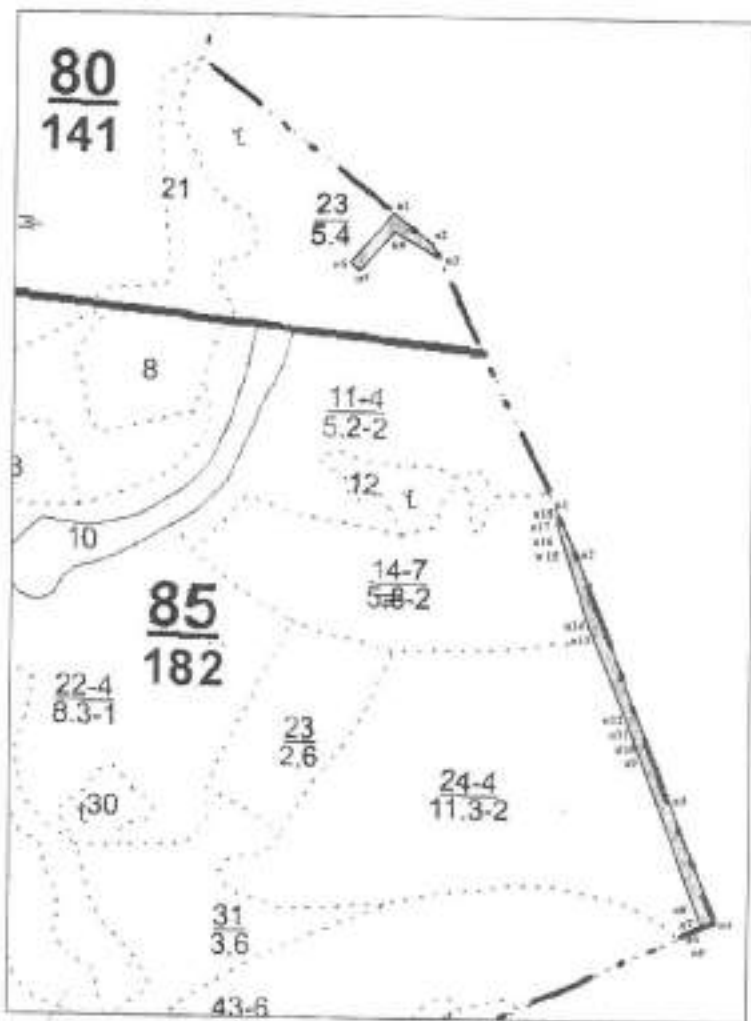
Карта-схема расположения и границы лесного участка

Республика Татарстан, Нурлатский муниципальный район
(субъект Российской Федерации, муниципальное образование)

Лесничество (лесопарк) Нурлатское
(название)

Учетковое лесничество Чудлинское
(название)

Масштаб 1:7500



Условные обозначения:  границы лесного участка

Должностное лицо органа,
осуществляющего ведение
государственного лесного
реестра – Первый заместитель министра
лесного хозяйства Республики Татарстан

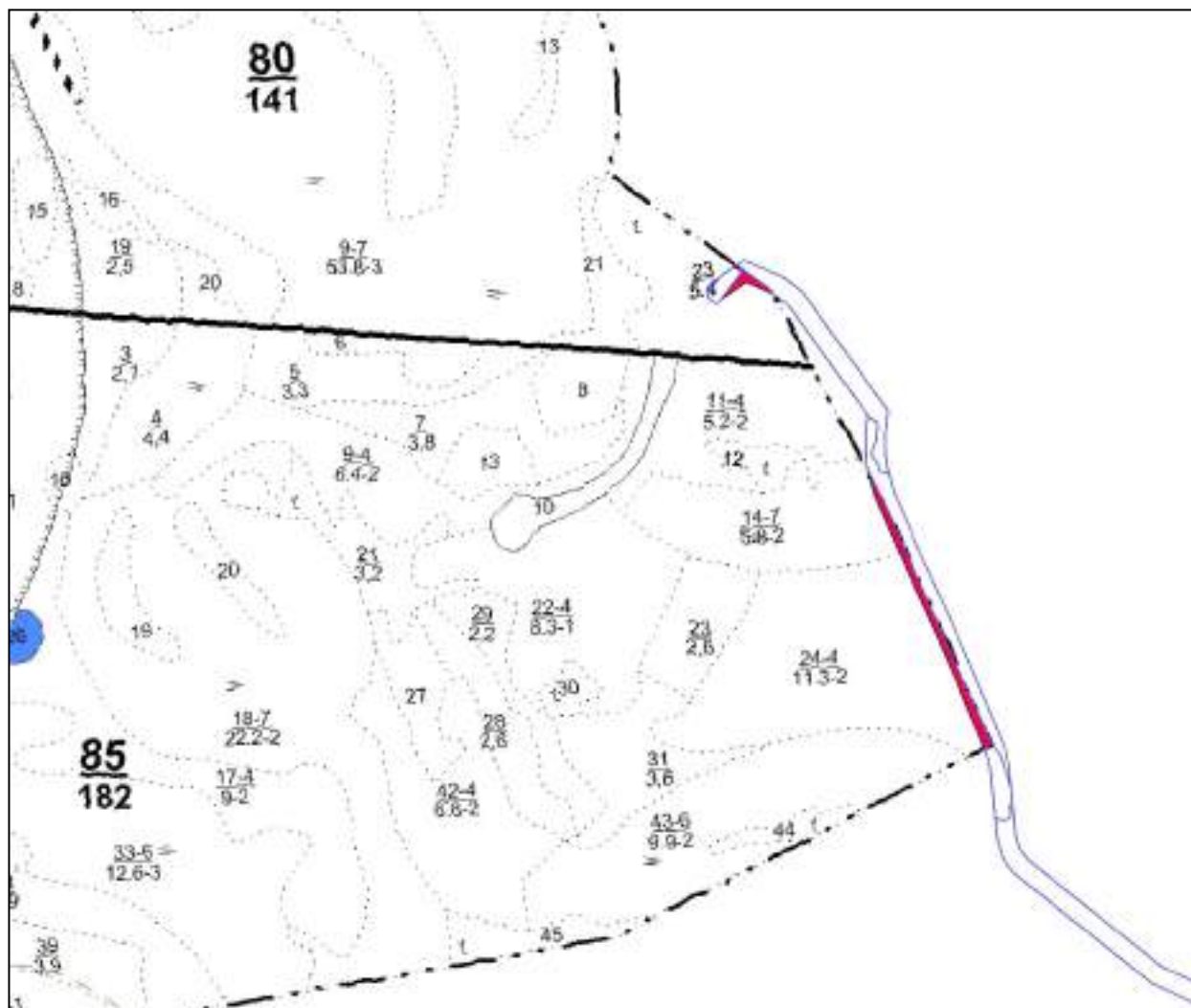
И.Н. Зарипов
Ф.И.О

Дата 21.08.2020



Подпись

**СХЕМЫ РАСПОЛОЖЕНИЯ ПРОЕКТИРУЕМЫХ ЛЕСНЫХ УЧАСТКОВ
16:32:220502:17: чзу1(1), 16:32:220502:17: чзу1(2) НА ЛЕСНОМ ПЛАНШЕТЕ ПО
ЛЕСНОМУ РЕЕСТРУ**



Перечень координат характерных точек границы территории, применительно к которой осуществляется подготовка проекта межевания в системе координат, используемой для ведения Единого государственного реестра недвижимости, приведен в таблице 3.1

Таблица 3.1

Наименование точки	Координаты	
	X(м)	Y(м)
1	2	3
1	330043,21	2190105,01
2	330129,02	2190005,98
3	330136,17	2190003,89
4	330141,97	2190003,37
5	330147,79	2190003,22
6	330153,61	2190003,43
7	330159,41	2190004,00
8	330165,16	2190004,94
9	330170,84	2190006,23
10	330176,42	2190007,88
11	330181,90	2190009,87
12	330187,23	2190012,21
13	330192,41	2190014,87
14	330197,42	2190017,85
15	330202,22	2190021,14
16	330206,82	2190024,72
17	330211,17	2190028,59
18	330215,28	2190032,72
19	330219,12	2190037,10
20	330222,68	2190041,71
21	330225,94	2190046,53
22	330228,90	2190051,55
23	330231,53	2190056,74
24	330233,84	2190062,09
25	330235,80	2190067,58
26	330237,42	2190073,17
27	330287,01	2190112,75
28	330293,31	2190117,40
29	330212,62	2190244,00
30	330177,43	2190280,03
31	330101,94	2190333,40
32	330049,05	2190370,78
33	329972,88	2190407,68
34	329902,65	2190419,88

35	329851,01	2190420,20
36	329753,86	2190453,12
37	329622,73	2190508,58
38	329437,80	2190578,32
39	329393,23	2190590,98
40	329343,91	2190596,31
41	329241,05	2190602,75
42	329052,09	2190822,66
43	328985,45	2190964,12
44	328932,69	2191101,93
45	328891,17	2191168,59
46	328624,36	2191428,54
47	328481,22	2191649,39
48	328397,14	2191977,24
49	328360,07	2192060,82
50	328340,62	2192104,67
51	328619,57	2192231,90
52	328976,32	2192398,22
53	329042,03	2192445,30
54	329088,49	2192519,65
55	329406,40	2193381,06
56	329500,86	2193423,83
57	330258,64	2193911,14
58	330391,28	2194017,75
59	330545,27	2194083,16
60	330537,63	2194165,24
61	330542,35	2194166,04
62	330547,01	2194167,14
63	330551,58	2194168,53
64	330556,06	2194170,22
65	330560,42	2194172,19
66	330564,65	2194174,43
67	330568,73	2194176,93
68	330572,64	2194179,69
69	330576,36	2194182,70
70	330579,89	2194185,93
71	330583,20	2194189,39
72	330586,28	2194193,05
73	330589,13	2194196,89
74	330591,72	2194200,91
75	330594,05	2194205,09
76	330596,11	2194209,41
77	330597,89	2194213,85
78	330599,39	2194218,40
79	330600,59	2194223,03

80	330601,49	2194227,73
81	330602,10	2194232,47
82	330602,40	2194237,25
83	330602,39	2194242,03
84	330602,08	2194246,81
85	330601,46	2194251,55
86	330600,54	2194256,25
87	330599,33	2194260,88
88	330597,82	2194265,42
89	330596,03	2194269,86
90	330593,96	2194274,17
91	330591,61	2194278,34
92	330589,01	2194282,35
93	330586,15	2194286,19
94	330583,06	2194289,84
95	330579,74	2194293,29
96	330576,20	2194296,51
97	330572,47	2194299,51
98	330568,56	2194302,26
99	330564,47	2194304,75
100	330560,24	2194306,98
101	330555,87	2194308,94
102	330551,39	2194310,61
103	330546,81	2194311,99
104	330542,15	2194313,08
105	330416,54	2194338,22
106	330385,38	2194182,52
107	330385,76	2194178,38
108	330313,50	2194147,69
109	330217,87	2194072,48
110	330170,84	2194033,02
111	329428,98	2193555,94
112	329287,39	2193491,84
113	328953,12	2192586,07
114	328930,55	2192549,95
115	328900,29	2192528,27
116	328556,57	2192368,02
117	328143,31	2192179,54
118	328222,95	2192000,00
119	328254,95	2191927,86
120	328342,01	2191588,38
121	328507,63	2191332,84
122	328770,33	2191076,90
123	328798,07	2191034,04
124	328847,37	2190905,27

125	328925,06	2190740,33
126	329168,52	2190457,00
127	329331,17	2190446,81
128	329364,48	2190443,22
129	329390,76	2190435,75
130	329567,03	2190369,27
131	329700,51	2190312,82
132	329825,83	2190270,36
133	329889,25	2190269,96
134	329926,45	2190263,50
135	329972,54	2190241,17
136	330079,67	2190165,44
137	330094,46	2190150,30
138	330095,09	2190149,31
1	330043,21	2190105,01

4. Вид разрешенного использования образуемых земельных участков, предназначенных для размещения линейных объектов и объектов капитального строительства, проектируемых в составе линейного объекта, а также существующих земельных участков, занятых линейными объектами и объектами капитального строительства, входящими в состав линейных объектов, в соответствии с проектом планировки территории

Согласно п.2 ст.7 Земельного кодекса, определение видов разрешенного использования земельных участков осуществляется в соответствии с «Классификатором видов разрешенного использования земельных участков», утвержденным приказом Минэкономразвития № 540 от 01.09.2014г, а также утвержденным приказом Росреестра от 10.11.2020 № П/0412.

В соответствии с письмом Минэкономразвития № Д23и-3029 от 30.06.2015г. «О применении классификатора видов разрешенного использования земельных участков», установление вида разрешенного использования зависит от вида территориальной зоны, принадлежности земельного участка к определенной категории земель и земельной политики органа местного самоуправления.

Для образуемых частей земельных участков, вид разрешенного использования определяется в соответствии с разрешенным использованием исходных земельных участков (п.3 ст.11.2 Земельного кодекса).

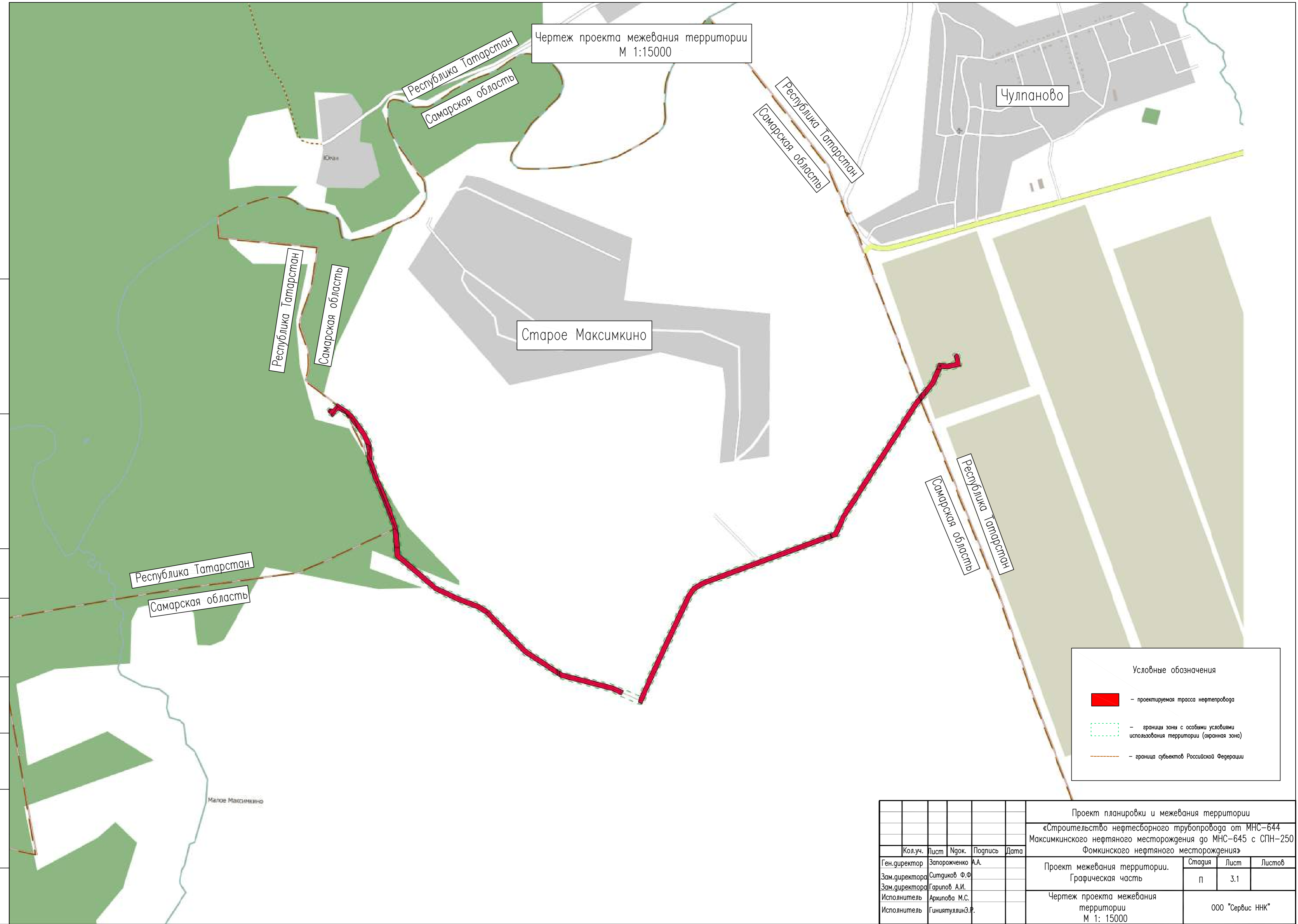
Образуемые земельные участки, предназначенные для размещения площадных сооружений, планируется передать в долгосрочное пользование с переводом из одной категории в другую (земли промышленности), вид разрешенного использования «Недропользование (код 6.1)».

Информация о видах разрешенного использования образуемых участков (частей) указана в таблицах 1.1 и 2.1.

РАЗДЕЛ 3

**«МАТЕРИАЛЫ ПО ОБОСНОВАНИЮ ПРОЕКТА МЕЖЕВАНИЯ
ТЕРРИТОРИИ. ГРАФИЧЕСКАЯ ЧАСТЬ»**

Чертеж проекта межевания территории
М 1:15000



Перв. примен.
Справ. №

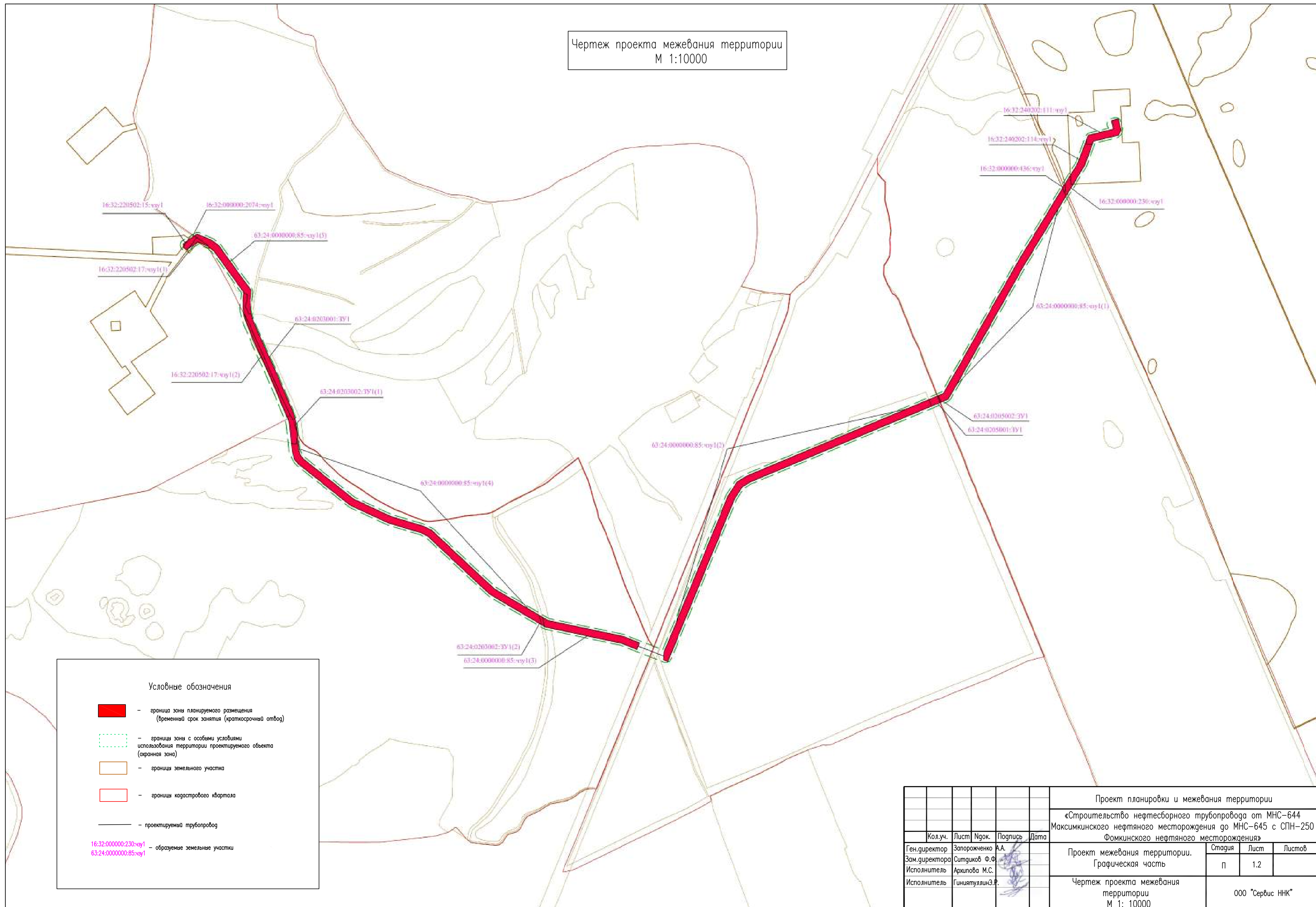
Погр. и дата
Инв. № дубл.
Взам. инв. №
Погр. и дата
Инв. № подл.

Условные обозначения

- проектируемая трасса нефтепровода
- границы зоны с особыми условиями использования территории (охранная зона)
- граница субъектов Российской Федерации

					Проект планировки и межевания территории			
					«Строительство нефтесборного трубопровода от МНС-644 Максимкинского нефтяного месторождения до МНС-645 с СПН-250 Фомкинского нефтяного месторождения»			
Кол.уч.	Лист	№ док.	Подпись	Дата	Проект межевания территории. Графическая часть	Стадия	Лист	Листов
Ген.директор	Запороженко А.А.					п	3.1	
Зам.директора	Ситдиков Ф.Ф.				000 "Сервис ННК"			
Зам.директора	Гарипов А.И.							
Исполнитель	Архипова М.С.				М 1: 15000			
Исполнитель	Гиниятуллин Э.Р.							

Чертеж проекта межевания территории
М 1:10000



Условные обозначения

- граница зоны планируемого размещения
(временный срок занятия (краткосрочный отвод))
- границы зоны с особыми условиями
использования территории проектируемого объекта
(охранная зона)
- границы земельного участка
- границы кадастрового квартала
- проектируемый трубопровод
- образные земельные участки
16:32:000000:230:чу1
63:24:0000000:85:чу1

Проект планировки и межевания территории					
«Строительство нефтесборного трубопровода от МНС-644 Максимкинского нефтяного месторождения до МНС-645 с СПН-250 Фомкинского нефтяного месторождения»					
Кол.уч.	Лист	№ок.	Подпись	Дата	
Ген.директор	Запороженко	А.А.			Проект межевания территории. Графическая часть
Зам.директора	Ситдииков	Ф.Ф.			
Исполнитель	Архипова	М.С.			Стадия
Исполнитель	Гиниятуллин	Э.Р.			Лист
					Листов
Чертеж проекта межевания территории М 1: 10000					000 "Сервис НК"

Раздел 4. «Материалы по обоснованию проекта межевания территории. Пояснительная записка»

1. Обоснование определения местоположения границ образуемого земельного участка с учетом соблюдения требований к образуемым земельным участкам, в том числе требований к предельным минимальным и (или) максимальным размерам земельных участков

В соответствии с ч.7 ст.43 Градостроительного кодекса, материалы по обоснованию проекта межевания территории включают в себя чертежи, на которых отображаются:

- границы существующих земельных участков;
- границы зон с особыми условиями использования территорий;
- местоположение существующих объектов капитального строительства;
- границы особо охраняемых природных территорий;
- границы территорий объектов культурного наследия;
- границы лесничеств, участков лесничеств, лесных кварталов, лесотаксационных выделов или частей лесотаксационных выделов.

В настоящем проекте межевания территории:

- границы существующих земельных участков и зон с особыми условиями использования территории нанесены в соответствии с данными выписок из Единого государственного реестра недвижимости об объекте недвижимости;

- местоположение существующих объектов капитального строительства, в том числе подземных и надземных линейных объектов, нанесено в соответствии с материалами технического отчета по результатам инженерно-геодезических изысканий для подготовки проектной документации 25/21-ПМНК-ИГДИ (исполнитель ООО «Нефтегазизыскания», 2021г.);

- границы особо охраняемых природных территорий и территорий объектов культурного наследия не отображены ввиду отсутствия указанных территорий в границах зон планируемого размещения проектируемого объекта.

При подготовке проекта межевания территории определение местоположения границ, образуемых и изменяемых земельных участков, и их размеров осуществляется в соответствии с градостроительными регламентами и нормами отвода земельных участков для конкретных видов деятельности, требованиями установленными федеральными законами и законами субъектов Российской Федерации, техническими регламентами, сводами правил, исходя из технологической целесообразности.

2. Обоснование способа образования земельного участка

Проектом определяется площадь и границы земельных участков, необходимых для размещения линейного объекта: «Строительство нефтесборного трубопровода от МНС-644 Максимкинского нефтяного месторождения до МНС-645 с СПН-250 Фомкинского нефтяного месторождения», Чулпановского сельского поселения, Зареченского сельского поселения, Нурлатского муниципального района Республики Татарстан и сельское поселение Старое Максимкино муниципального района Кошкинский Самарской области.

В рамках данного проекта предусматривается образование частей земельных участков для предоставления на период строительства и эксплуатации линейных сооружений:

- формирование границ полосы отвода на период размещения объекта.

- формирование земельных участков, предоставляемых в краткосрочную аренду (от 11 месяцев и менее) на период строительства объекта;
- формирование границ (и/или их частей) охранных зон для дальнейшей постановки на кадастровый учет.

Для размещения площадных сооружений предусмотрено образования земельных участков путем раздела земельных участков. Образуемые земельные участки, предназначенные для размещения площадных сооружений, планируется передать в долгосрочное пользование с переводом из одной категории в другую (земли промышленности).

В соответствии с п.4. ст. 11.2. ЗК РФ образование земельных участков допускается при наличии в письменной форме согласия землепользователей, землевладельцев, арендаторов, залогодержателей исходных земельных участков.

3. Обоснование определения размеров образуемого земельного участка

Ширина полосы отвода определена из условия технологии производства работ, рельефа местности в целях нанесения минимального ущерба и снижения затрат. Размеры образуемых земельных участков определены в соответствии с нормами отвода для конкретных видов сооружений.

Граница зоны планируемого размещения трубопроводов устанавливается в соответствии с нормами отвода земельных участков СН 459-74 «Нормы отвода земель для нефтяных и газовых скважин», ширина границы зоны планируемого размещения линейного объекта (ширина полосы отвода) составляет 32 м (на землях, где должно производиться снятие плодородного слоя), 23 м (на землях, где не производится снятие и восстановление плодородного слоя).

Граница охранной зоны проектируемого трубопровода устанавливается в виде участка земли, ограниченного условными линиями, проходящими в 25 метрах от оси нефтепровода с каждой стороны.

Трасса начинается от узла задвижек при МНС-644 Максимкинского нефтяного месторождения в 0,9 км юго-западнее с. Старое Максимкино. Заканчивается трасса на территории МНС-645 с СПН-250 Фомкинского нефтяного месторождения в 0,8 км южнее село Чулпаново. Трасса проходит по пахотным и луговым землям, а также землям для выгона скота. Рельеф по трассе без резких перепадов высот, с локальными понижениями и повышениями и характеризуется отметками абсолютных высот, лежащими в пределах 67-77 мБс.

Трасса имеет пересечения с газопроводом, электрически кабелям и кабелями связи, а так же с воздушной линией электропередач и автомобильными дорогами на насыпи. Пересечения с постоянными и временными водотоками не выявлены

4. Обоснование определения границ публичного сервитута, подлежащего установлению в соответствии с законодательством РФ

В рамках данного проекта установление публичного сервитута в соответствии с законодательством Российской Федерации не предусмотрено.

Ведомость координат поворотных точек границ планируемой охранной зоны

Условные обозначение точки	Координаты (МСК-63-1)	
	X	Y
1	2	3
Строительство нефтесборного трубопровода от МНС-644 Максимкинского нефтяного месторождения до МНС-645 с СПН-250 Фомкинского нефтяного месторождения		
1	530189,98	1388733,85
2	530183,29	1388745,30
3	530171,68	1388751,72
4	530141,64	1388758,96
5	530122,74	1388755,98
6	530112,45	1388749,68
7	530101,19	1388734,21
8	530077,58	1388636,22
9	529974,17	1388598,15
10	529969,59	1388595,91
11	529921,77	1388566,14
12	529521,94	1388323,79
13	528938,43	1387993,63
14	528927,68	1387981,53
15	528561,23	1387106,06
16	528540,20	1387071,49
17	528489,54	1387039,28
18	527782,24	1386748,95
19	527772,02	1386741,20
20	527766,99	1386729,41
21	527768,47	1386716,67
22	527843,62	1386525,66
23	527914,47	1386190,70
24	527917,39	1386183,18
25	528061,48	1385938,65
26	528064,78	1385934,24
27	528321,40	1385660,54
28	528335,47	1385631,96
29	528377,79	1385489,80
30	528379,08	1385486,39
31	528457,18	1385318,59
32	528460,30	1385313,55
33	528641,27	1385086,61
34	528645,12	1385082,74
35	528664,99	1385066,70
36	528669,78	1385063,67

37	528696,26	1385050,81
38	528704,68	1385048,43
39	528821,32	1385036,69
40	528842,26	1385031,75
41	528962,22	1384982,34
42	529059,24	1384940,52
43	529155,49	1384896,50
44	529155,98	1384896,28
45	529272,20	1384846,09
46	529275,34	1384844,98
47	529305,91	1384836,37
48	529307,19	1384836,05
49	529327,02	1384831,58
50	529330,84	1384831,02
51	529345,26	1384830,05
52	529349,83	1384830,17
53	529411,34	1384837,35
54	529592,84	1384706,19
55	529608,81	1384685,31
56	529626,53	1384644,46
57	529600,53	1384606,59
58	529596,15	1384591,73
59	529601,38	1384577,14
60	529603,93	1384573,84
61	529612,53	1384566,77
62	529623,34	1384564,14
63	529634,23	1384566,46
64	529643,02	1384573,27
65	529648,00	1384583,22
66	529648,06	1384587,47
67	529675,58	1384627,57
68	529679,85	1384639,32
69	529677,91	1384651,66
70	529653,47	1384708,02
71	529650,39	1384713,27
72	529630,31	1384739,50
73	529625,10	1384744,57
74	529432,74	1384883,57
75	529415,20	1384888,14
76	529346,32	1384880,10
77	529336,12	1384880,79
78	529318,82	1384884,68
79	529290,49	1384892,66
80	529176,05	1384942,08
81	529079,79	1384986,11

82	529079,28	1384986,33
83	528981,82	1385028,35
84	528981,45	1385028,50
85	528859,46	1385078,75
86	528855,67	1385079,97
87	528831,19	1385085,73
88	528827,96	1385086,27
89	528714,10	1385097,74
90	528694,17	1385107,41
91	528678,66	1385119,93
92	528501,26	1385342,39
93	528425,19	1385505,83
94	528382,79	1385648,25
95	528381,26	1385652,16
96	528364,61	1385685,96
97	528360,42	1385692,02
98	528103,16	1385966,42
99	527962,55	1386205,05
100	527892,11	1386538,04
101	527890,92	1386542,02
102	527824,02	1386712,05
103	528510,58	1386993,86
104	528514,50	1386995,89
105	528571,95	1387032,42
106	528579,90	1387040,53
107	528604,93	1387081,68
108	528606,63	1387085,02
109	528970,50	1387954,33
110	529546,89	1388280,45
111	529547,54	1388280,83
112	529947,82	1388523,46
113	529948,08	1388523,61
114	529993,85	1388552,11
115	530107,39	1388593,91
116	530117,43	1388600,75
117	530123,07	1388611,51
118	530143,79	1388697,56
119	530149,98	1388692,06
120	530160,68	1388689,02
121	530171,65	1388690,92
122	530180,70	1388697,39
123	530186,05	1388707,15
124	530189,87	1388720,58
1	530189,98	1388733,85

