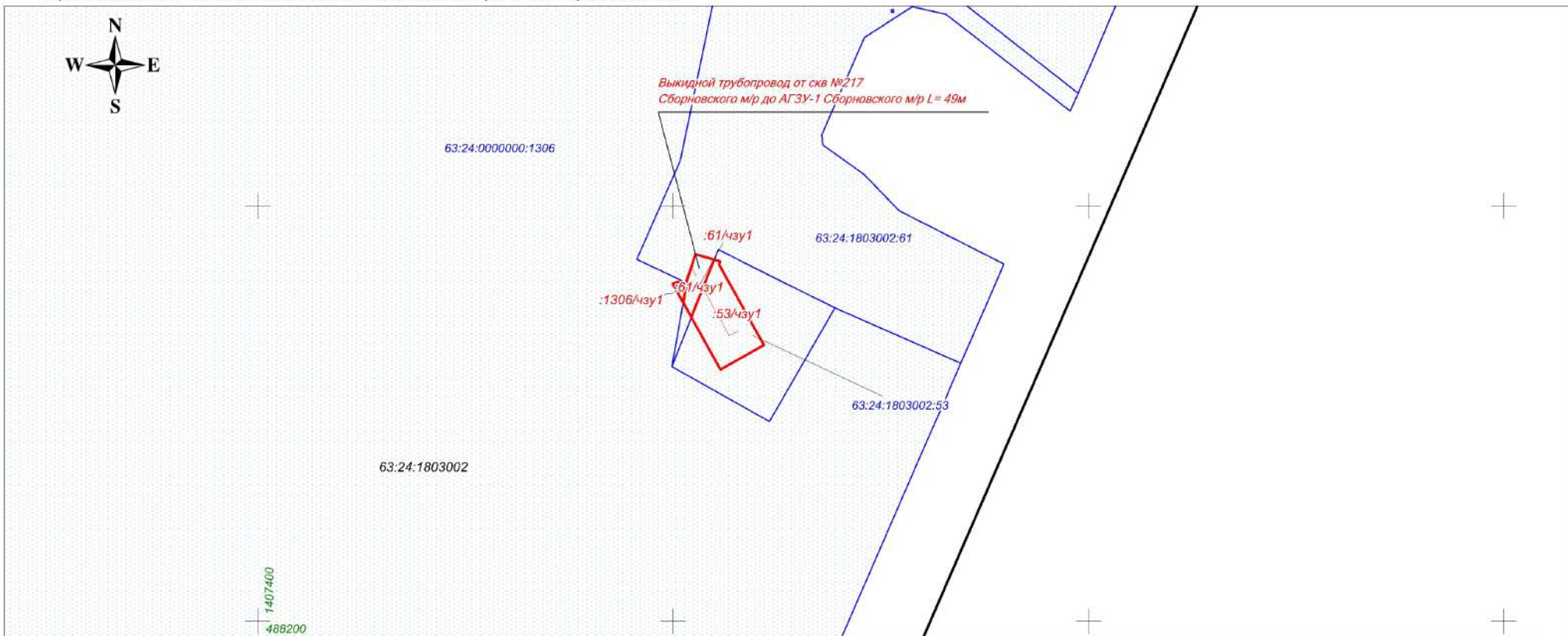


ЧЕРТЕЖ МЕЖЕВАНИЯ ТЕРРИТОРИИ

"Техническое перевооружение выкидного трубопровода от скв.№217 Сборновского месторождения до АГЗУ-1 Сборновского месторождения" в границах сельского поселения Нижняя Быковка Кошкинского района Самарской области



№_п_п	Кадастровый_номер_ЗУ	Обозначение_ЗУ_чзу	Правообладатели	Адрес_местоположение	Категория_земель	Разрешенное_использование	Площадь_кв_м
01	63:24:1803002:53	:53/чзу1	Администрация муниципального района Кошкинский, в аренде ООО "РИТЭК"	Самарская область, Кошкинский р-н, с/п Нижняя Быковка	Земли промышленности	для строительства и размещения эксплуатационной скважины № 217 Сборновского месторождения"	925
02	63:24:1803002:61	:61/чзу1	Чельшков Николай Константинович Кузьмин Алексей Юрьевич в аренде ООО "РИТЭК"	Самарская область, Кошкинский р-н, с/п Нижняя Быковка	Земли промышленности	В целях строительства и дальнейшего размещения МНС Сборновского месторождения и объектов обустройства эксплуатационных скважин № 213 и № 217 Сборновского месторождения	216
03	63:24:0000000:1306	:1306/чзу1	Чельшков Николай Константинович Кузьмин Алексей Юрьевич	Самарская область, Кошкинский р-н, с/п Нижняя Быковка	Земли сельскохозяйственного назначения	для сельскохозяйственного производства	31
Итого							1172

Примечание:

* Необходимость для резервирования и изъятия для государственных и муниципальных нужд отсутствует
* Публичные сервитуты не установлены

Условные обозначения:

- Границы зон планируемого размещения линейных объектов
- Граница кадастрового квартала и его номер
- Граница земельного участка и его номер

ООО "РИТЭК"					Чертеж межевания территории для строительства объекта ООО "РИТЭК" "Техническое перевооружение выкидного трубопровода от скв.№217 Сборновского месторождения до АГЗУ-1 Сборновского месторождения" в границах сельского поселения Нижняя Быковка Кошкинского района Самарской области					
Изм	Лист	№ документа	Подпись	Дата						
Исполнит.		Акянова Н.В.			Проект межевания территории.			Стадия	Лист	Листов
Директор		Ховрин Н.А.						ПП	1	1
					Графическая часть (Чертеж межевания территории) М 1:2000			ООО "Средневолжская землеустроительная компания" г. Самара		