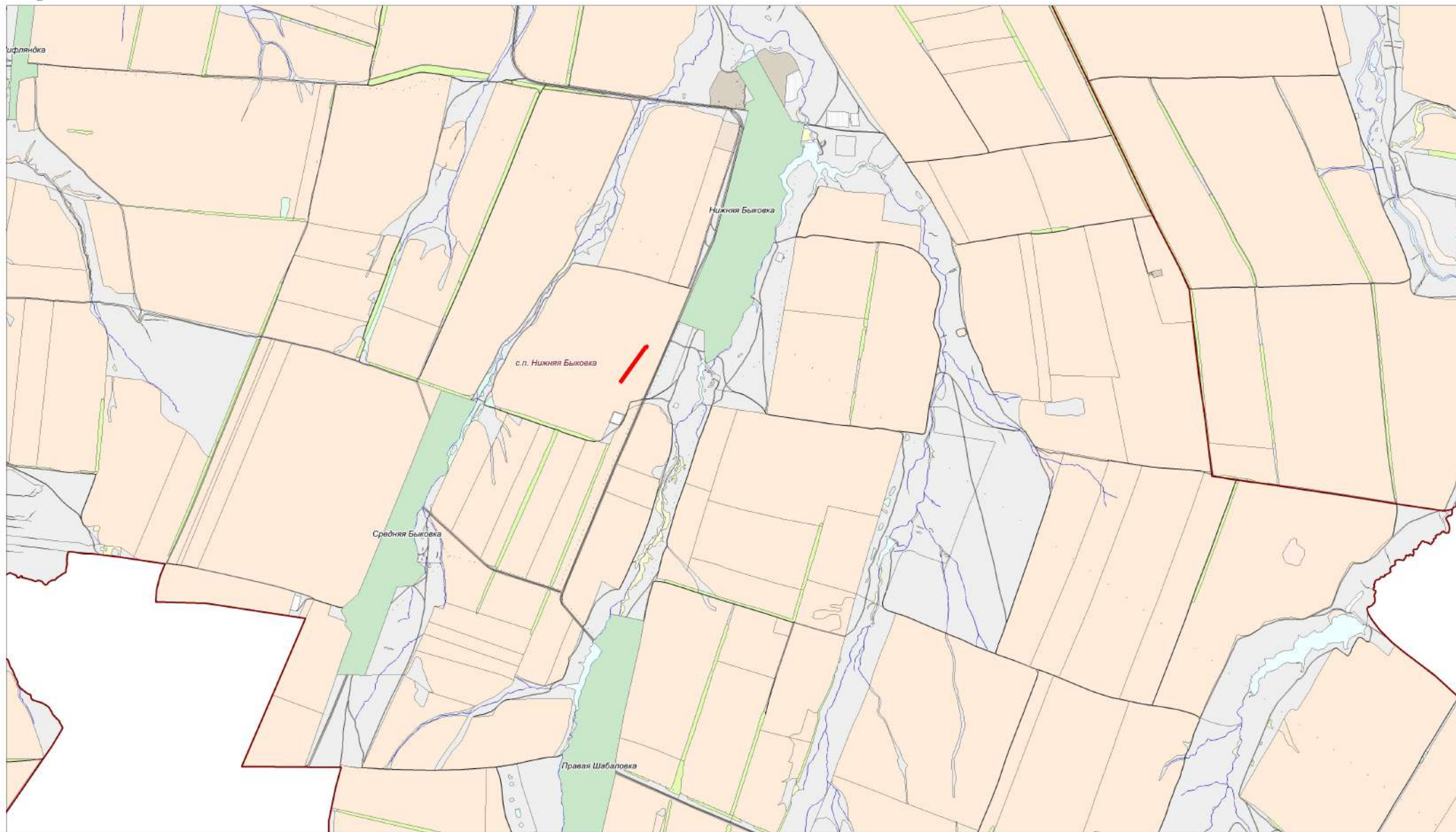







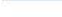


### МАТЕРИАЛЫ ПО ОБОСНОВАНИЮ ПРОЕКТА ПЛАНИРОВКИ ТЕРРИТОРИИ

"Техническое перевооружение выкидного трубопровода от скв. №215 Сборновского месторождения до АГЗУ-1 Сборновского месторождения" в границах сельского поселения Нижняя Быковка Кошкинского района Самарской области



#### Условные обозначения:

-  - Граница зоны планируемого размещения линейного объекта
-  - Границы сельских поселений
-  - Граница земель населенного пункта
-  - Граница с/х угодий (пашни) в составе земель из категории - с/х назначения
-  - Граница с/х угодий (пастбище) в составе земель из категории - с/х назначения
-  - Граница земель из категории - земли водного фонда

ООО "РИТЭК"				Проект планировки территории для строительства объекта ООО "РИТЭК" "Техническое перевооружение выкидного трубопровода от скв. №215 Сборновского месторождения до АГЗУ-1 Сборновского месторождения" в границах сельского поселения Нижняя Быковка Кошкинского района Самарской области				
Изм.	Лист	№ документа	Подпись	Дата	Раздел 3. Материалы по обоснованию проекта планировки территории. Графическая часть	Стадия	Лист	Листов
						ПП	1	1
Исполнит.	Акянова Н.В.				Схема расположения элемента планировочной структуры М 1:25000	ООО "Средневолжская землеустроительная компания" г. Самара		
Директор	Ховрин Н.А.							