

# МАТЕРИАЛЫ ПО ОБОСНОВАНИЮ ПРОЕКТА ПЛАНИРОВКИ ТЕРРИТОРИИ

"Техническое перевооружение системы электроснабжения электросетевого оборудования от ПС "Н.Быковка" до отпайки ВЛ-10 кВ ПС "Кошки" на МНС "Апальковская" в границах сельского поселения Нямня Быковка муниципального района Кошкинский Самарской области

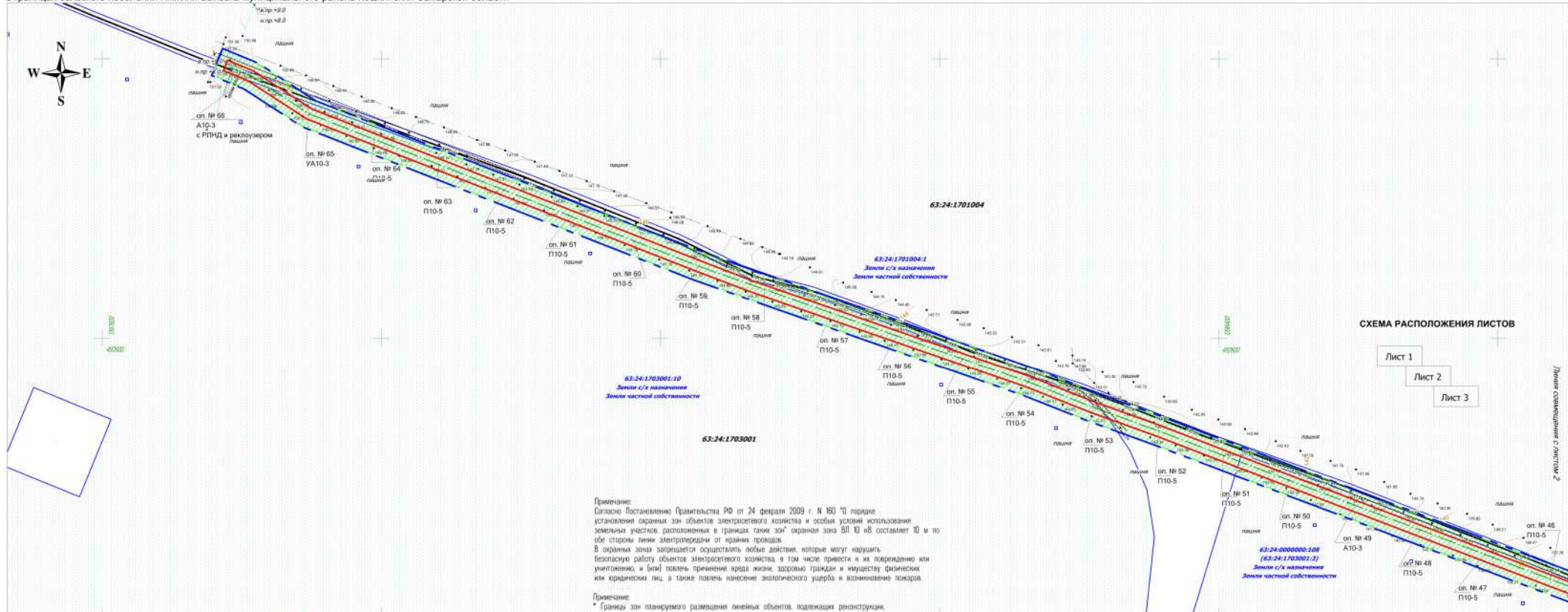


СХЕМА РАСПОЛОЖЕНИЯ ЛИСТОВ



**Примечание:**  
 Согласно Постановлению Правительства РФ от 24 февраля 2009 г. N 190 "О порядке установления охранных зон объектов электросетевого хозяйства и особых условий использования земельных участков, расположенных в границах таких зон" охранный зона ВЛ 10 кВ составляет 10 м по обе стороны линии электропередачи от пролета проводов.  
 В охранных зонах запрещается осуществлять любые действия, которые могут нарушить безопасную работу объектов электросетевого хозяйства в том числе привести к их повреждению или уничтожению, и (или) повлечь применение аварийной защиты проводов и нарушению физических или юридических лиц, а также повлечь нанесение экологического ущерба и возникновение пожаров.

- Примечание:**
- \* Границы зон планируемого размещения линейных объектов, подлежащих реконструкции, в связи с изменением их местоположения отсутствуют
  - \* Объекты, подлежащие сносу и (или) демонтажу отсутствуют
  - \* Линейные объекты, подлежащие переносу и переустройству отсутствуют
  - \* Необходимость для резервирования и копий для государственных или муниципальных нужд отсутствуют
  - \* Объекты социально-культурного и коммунально-бытового назначения и прочие объекты капитального строительства отсутствуют
  - \* Объекты федерального, регионального, местного значения отсутствуют
  - \* Границы зон планируемого размещения объектов капитального строительства, установленные ранее утвержденной документацией по планировке территории отсутствуют
  - \* Границы особо охраняемых природных территорий отсутствуют
  - \* Границы земель лесного фонда отсутствуют

**Примечание:**

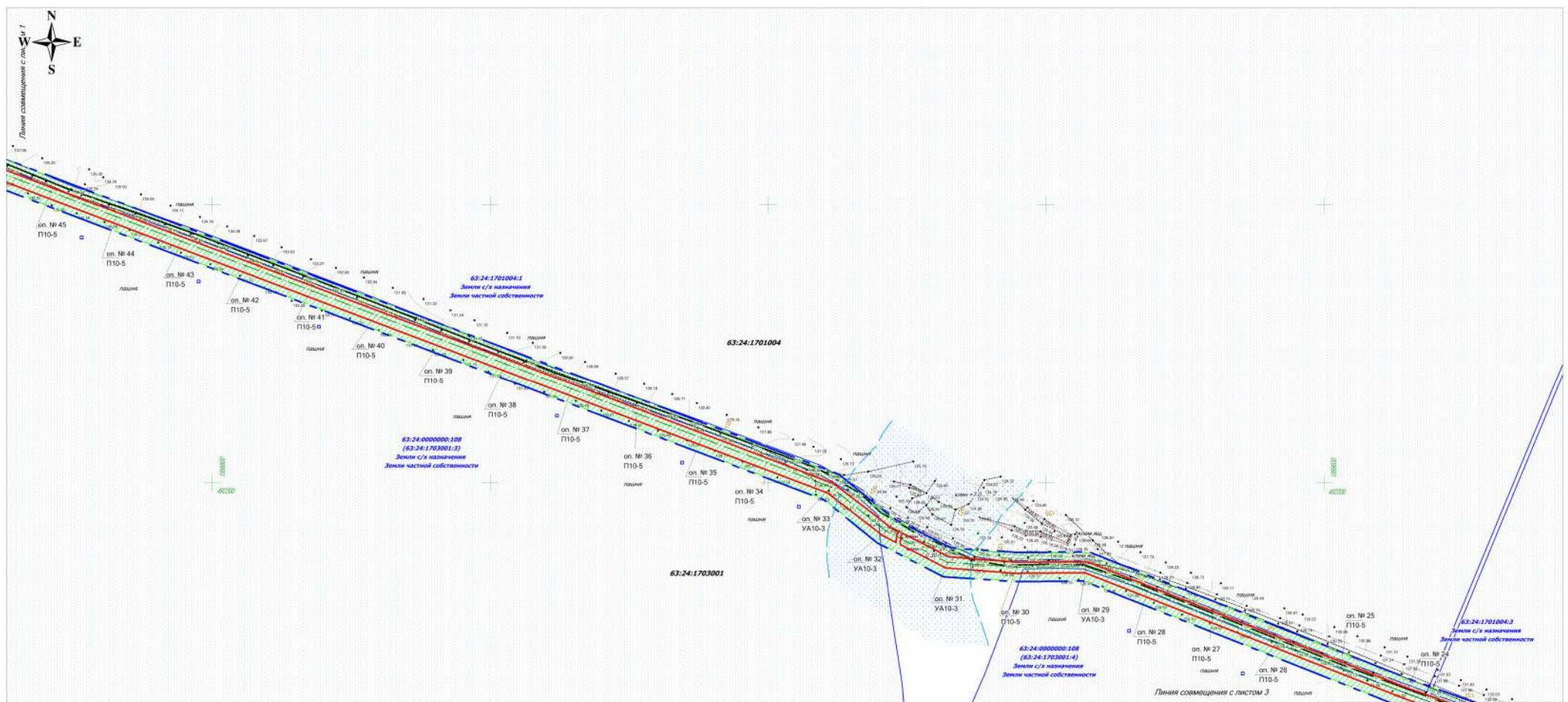
- \* Схема организации улично-дорожной сети и движения транспорта не разрабатывается
- \* Схема вертикальной планировки территории, инженерной подготовки и инженерной защиты территории не разрабатывается

**Условные обозначения:**

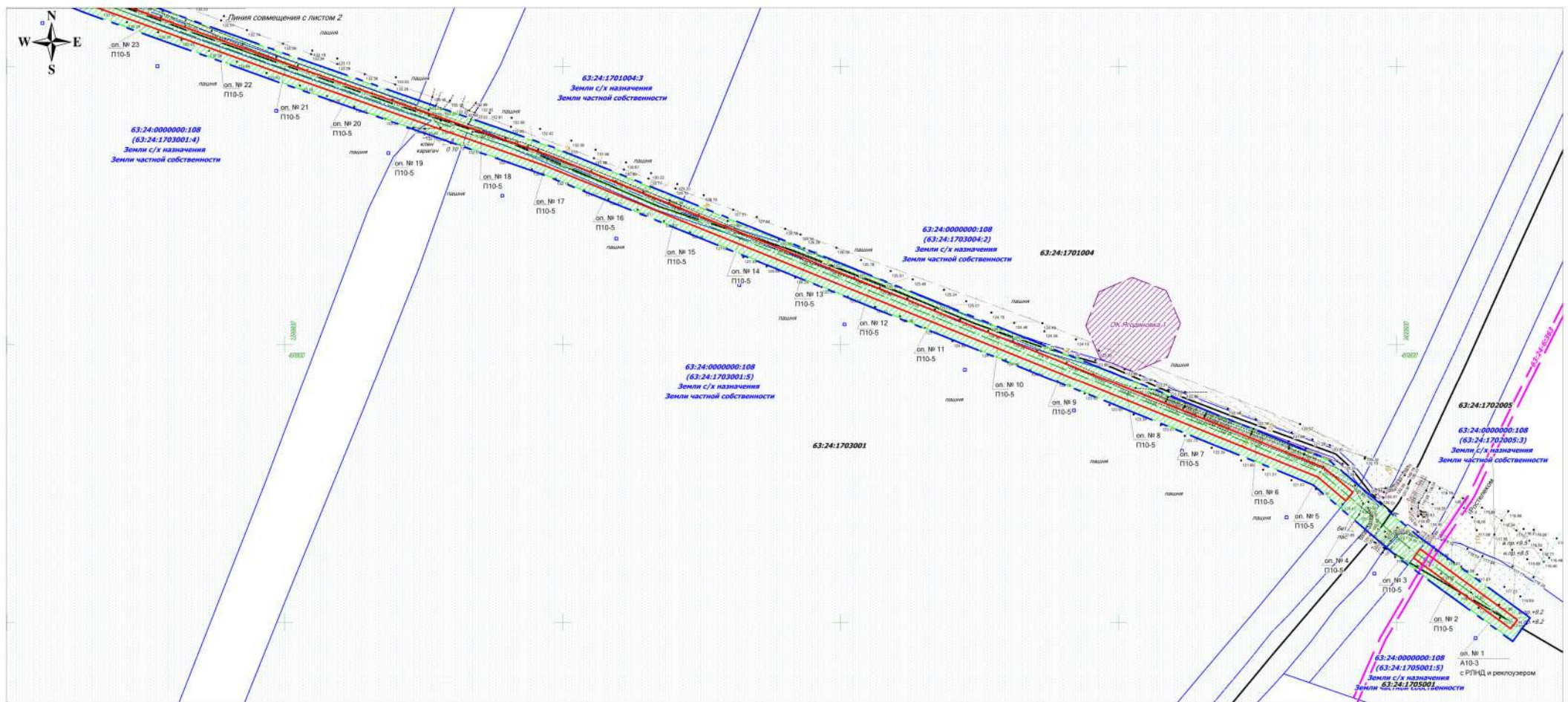
- Границы территории, в отношении которой осуществляется подготовка проекта планировки
- Границы зон планируемого размещения линейных объектов
- Граница кадастрового квартала и его номер
- Граница земельного участка и его номер
- Граница зоны с особыми условиями использования территории (ВЛ 10 кВ), ширина 20 м
- Границы зон с особыми условиями использования территории (учтенных в ЕГРН)
- Границы территорий объектов культурного наследия

- Границы водоохранных зон
- **Проектируемые коммунальные объекты**  
 ← 10 кВ  
 ← 3 фВ - Проектируемая ВЛ 10 кВ
- **Существующие коммунальные объекты**  
 --- Трубопроводы подземные  
 --- Кабели связи подземные  
 ← 10 кВ  
 ← 3 фВ - Воздушные линии электропередачи высокого напряжения  
 --- Грунтовые дороги, проезды  
 Δ Дороги асфальтированные

<b>ООО "РИТЭК"</b>				Проект планировки территории для строительства объекта ООО "РИТЭК" "Техническое перевооружение системы электроснабжения электросетевого оборудования от ПС "Н.Быковка" до отпайки ВЛ-10 кВ ПС "Кошки" на МНС "Апальковская" в границах сельского поселения Нямня Быковка муниципального района Кошкинский Самарской области		
Изм/Лист	№ документа	Подпись	Дата			
Исполнит:	Прощалякина Е.В.			<b>Раздел 3. Материалы по обоснованию проекта планировки территории. Графическая часть</b>		
Директор:	Ховрин Н.А.					Стадия
				ПП	1	3
				ООО "Средневолжская землеустроительная компания" г. Самара		



Изм	Лист	№ документа	Подпись	Дата	Схема использования территории в период подготовки проекта планировки территории. Схема границ зон с особыми условиями использования территорий. Схема границ территории, подверженной риску возникновения ЧС природного и техногенного характера. Схема конструктивных и планировочных решений. М 1:2000	Лист 2
-----	------	-------------	---------	------	--	-----------



Формат 297/600

Изм	Лист	№ документа	Подпись	Дата	Схема использования территории в период подготовки проекта планировки территории. Схема границ зон с особыми условиями использования территорий. Схема границ территории, подверженной риску возникновения ЧС природного и техногенного характера. Схема конструктивных и планировочных решений. М 1:2000	Лист
						3