

МАТЕРИАЛЫ ПО ОБОСНОВАНИЮ ПРОЕКТА МЕЖЕВАНИЯ ТЕРРИТОРИИ
 "Техническое перевооружение системы электроснабжения электросетевого оборудования от ПС "Н.Быковка" до отпайки ВЛ-10 кВ ПС "Кошки" на МНС "Апальковская"
 в границах сельского поселения Нямня Быковка муниципального района Кошкинский Самарской области

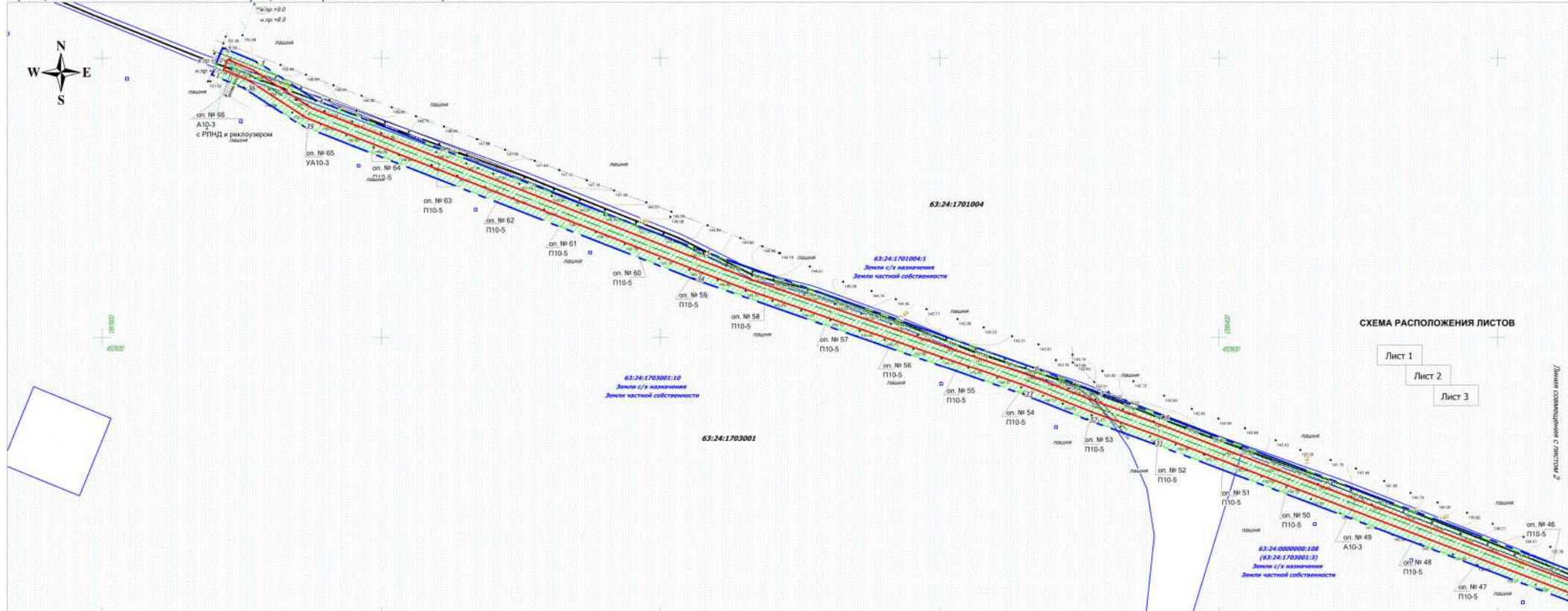


СХЕМА РАСПОЛОЖЕНИЯ ЛИСТОВ



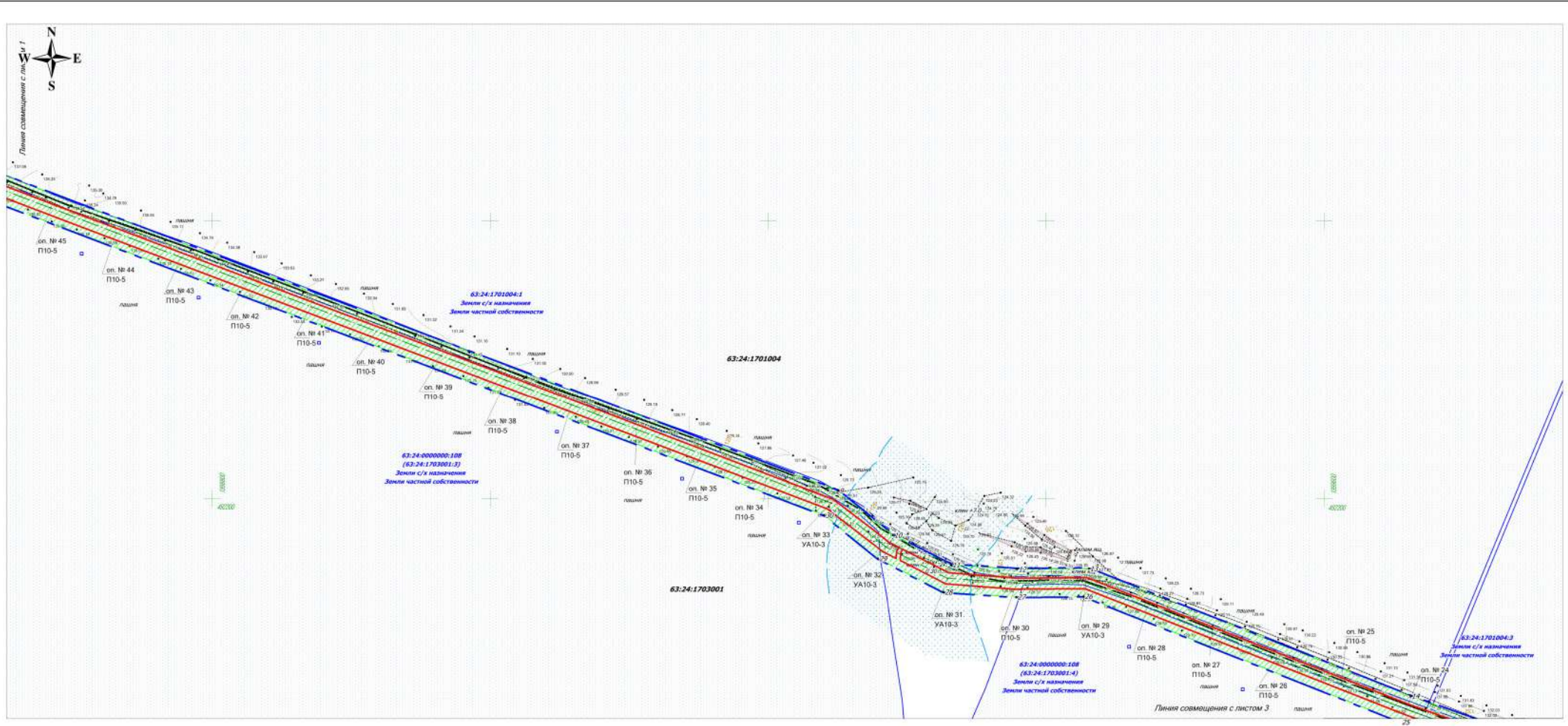
- Условные обозначения:**
- Границы зон планируемого размещения линейных объектов
 - Граница кадастрового квартала и его номер
 - Граница земельного участка и его номер
 - Граница зоны с особыми условиями использования территории (ВЛ-10 кВ), ширина 20 м
 - Границы зон с особыми условиями использования территории (учтенных в ЕГРН)
 - Границы территорий объектов культурного наследия
 - Номер характерной точки границы охранной зоны
 - Границы водоохранных зон
 - Проектируемые коммунальные**
 - Проектируемая ВЛ 10 кВ
 - Существующие коммунальные**
 - Трубопроводы подземные
 - Кабели связи подземные
 - Воздушные линии электропередачи высокого напряжения
 - Грунтовые дороги, проезды
 - Дороги асфальтированные

Примечание:
 Согласно Постановлению Правительства РФ от 24 февраля 2009 г. N 160 "О порядке установления охранных зон объектов электросетевого хозяйства и особых условий использования земельных участков, расположенных в границах таких зон" охранный зона ВЛ 10 кВ составляет 10 м по обе стороны линии электропередачи от крайних проводов.
 В охранных зонах запрещается осуществлять любые действия, которые могут нарушить безопасную работу объектов электросетевого хозяйства, в том числе привести к их повреждению или уничтожению, и (или) повлечь применение вреда жизни, здоровью граждан и имуществу физических или юридических лиц, а также повлечь нанесение экологического ущерба и возникновение пожаров.

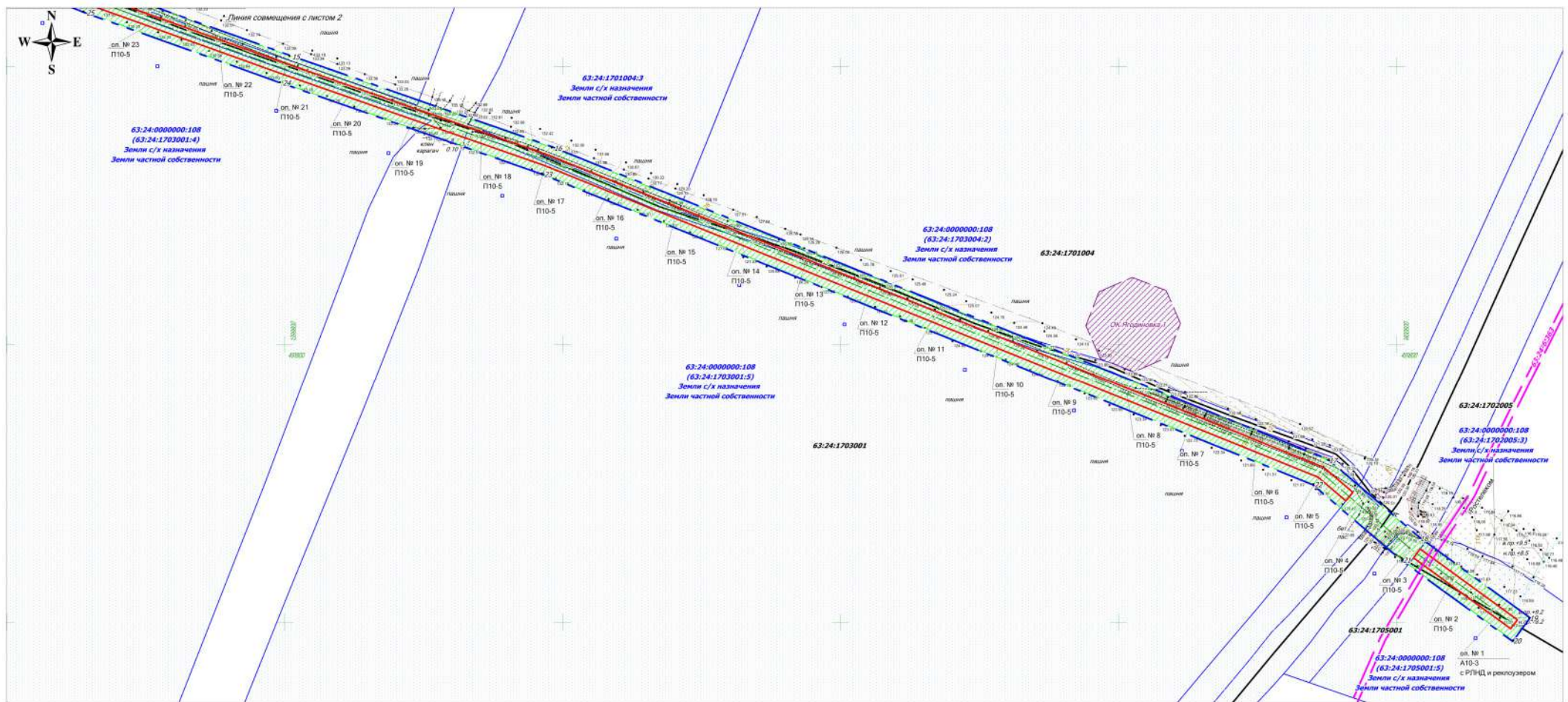
Примечание:
 * Публикации сертификатов не устанавливаются
 * Границы особо охраняемых природных территорий отсутствуют
 * Границы земель лесного фонда отсутствуют

Примечание:
 * Перечень координат характерных точек границ охранной зоны приведен на листе 4

ООО "РИТЭК"				Проект межевания территории для строительства объекта ООО "РИТЭК" "Техническое перевооружение системы электроснабжения электросетевого оборудования от ПС "Н.Быковка" до отпайки ВЛ-10 кВ ПС "Кошки" на МНС "Апальковская" в границах сельского поселения Нямня Быковка муниципального района Кошкинский Самарской области		
Изм/Лист	№ документа	Подпись	Дата			
Исполнит:	Прощалякина Е.В.			Материалы по обоснованию проекта межевания территории. Графическая часть		
Директор	Ховрин Н.А.					
				Стадия	Лист	Листов
				ПП	1	4
				Чертеж материалов по обоснованию проекта межевания территории. М 1:2000		
				ООО "Средневолжская землеустроительная компания" г. Самара		



Изм	Лист	№ документа	Подпись	Дата	Чертеж материалов по обоснованию проекта межевания территории. М 1:2000	Лист 2
-----	------	-------------	---------	------	--	-----------



Изм.	Лист	№ документа	Подпись	Дата	Чертеж материалов по обоснованию проекта межевания территории. М 1:2000	Лист
						3

Каталоги координат характерных точек границ

Охранная зона ВЛ-10кВ от ПС "Н.Быковка" до отпайки ВЛ-10 кВ ПС "Кошки" на МНС "Апальковская"		
Обозначение характерных точек границ	Координаты, м	
	X	Y
1	2	3
1	492788,35	1397678,99
2	492806,84	1397686,62
3	492796,79	1397710,92
4	492769,55	1397752,79
5	492660,84	1398030,89
6	492577,90	1398266,76
7	492559,62	1398313,01
8	492542,52	1398360,26
9	492205,71	1399250,34
10	492173,86	1399289,86
11	492152,52	1399331,64
12	492149,31	1399379,14
13	492149,75	1399430,71
14	492057,96	1399662,40
15	492007,53	1399803,35
16	491941,65	1399992,19
17	491716,62	1400550,64
18	491660,63	1400616,35
19	491603,18	1400695,27
20	491587,01	1400683,49
21	491644,91	1400603,96
22	491699,28	1400540,15
23	491922,92	1399985,15
24	491988,67	1399796,68
25	492039,24	1399655,34
26	492129,72	1399426,99
27	492129,31	1399378,54
28	492132,84	1399326,19
29	492156,99	1399278,91
30	492188,14	1399240,26
31	492523,76	1398353,31
32	492540,91	1398305,92
33	492559,16	1398259,77
34	492642,08	1398023,92
35	492751,67	1397743,59
36	492779,02	1397701,56

						Чертеж материалов по обоснованию проекта межевания территории	Лист
Изм.	Копуч	Лист	№ док	Подп.	Дата		4